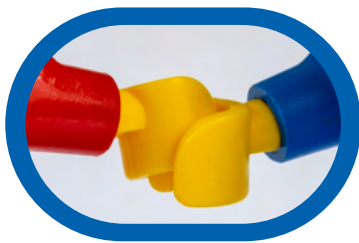


ADIPA

ACREDITACIÓN OFICIAL INTRODUCTORIA

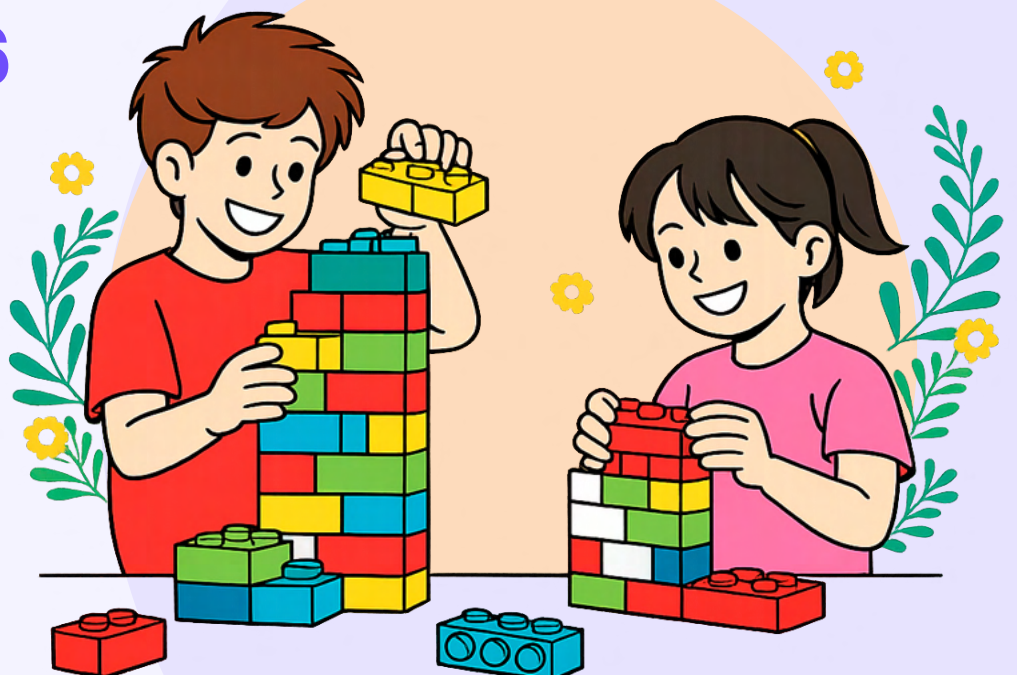
Terapia Basada en LEGO®

Acreditado por:



Lego®
Therapy

Junio 2026



ÍNDICE

- 01 ● **Sobre ADIPA**
- 02 ● **Sobre Daniel B. LeGoff**
- 03 ● **Fundamentación Técnica**
- 04 ● **Descripción de la Acreditación**
 - Objetivos
 - ¿A quién va dirigido?
 - Normativas de la Acreditación
- 05 ● **Información general**
- 06 ● **Contenidos de la Acreditación**
- 07 ● **Inscríbete aquí**

Sobre ADIPA



Somos la plataforma líder en educación online especializada en psicología y salud mental para profesionales del área psicosocial. Desde 2020, ofrecemos cursos, diplomados y programas de formación continua diseñados para responder a las necesidades del mundo actual. Nuestro propósito es mejorar la salud mental del mundo, impulsando el crecimiento y desarrollo profesional de quienes impactan directamente en el bienestar de las personas y sus comunidades.

Ofrecemos una amplia oferta académica que incluye cursos, diplomados y especializaciones, diseñados para apoyar a los profesionales en las distintas áreas de intervención, brindándoles conocimientos actualizados, basados en evidencia y con un enfoque práctico que les permita aplicar lo aprendido directamente en su ejercicio profesional.

Todos los programas que cursas junto a nosotros se encuentran respaldados por el Servicio Nacional de Capacitación y Empleo (SENCE), por lo que te aseguramos un sello de calidad durante todo el proceso.

Te invitamos a conocer este programa de estudio, el cual te entregará herramientas fundamentales para crecer profesionalmente e impactará positivamente en el logro de tus metas y sueños.



Sobre Daniel B. LeGoff



El Dr. Daniel B. LeGoff es neuropsicólogo clínico y del desarrollo, y creador de la LEGO®-Based Therapy (LBT), un modelo de intervención grupal basado en el juego colaborativo orientado al desarrollo de habilidades sociales en niños, niñas y adolescentes dentro del espectro autista y otras condiciones del neurodesarrollo. Su trabajo ha sido pionero en la integración de intereses altamente motivantes en contextos terapéuticos estructurados, permitiendo promover la comunicación, la interacción social y la participación significativa con pares en entornos clínicos y educativos.

Cuenta con más de 30 años de experiencia profesional en evaluación neuropsicológica, intervención clínica y desarrollo de programas terapéuticos, con especial énfasis en el abordaje del autismo y las dificultades en la competencia social. A lo largo de su trayectoria, ha desarrollado e implementado el modelo LEGO®-Based Therapy en diversos contextos, incluyendo entornos clínicos, escolares y comunitarios, contribuyendo a su expansión y adaptación a nivel internacional.

Es autor de múltiples publicaciones científicas y libros especializados en LEGO®-Based Therapy, incluyendo manuales clínicos y textos orientados a la comprensión del funcionamiento social en el autismo. Su trabajo ha sido ampliamente difundido en la literatura académica y ha dado origen a una línea de investigación que respalda la efectividad del modelo en la mejora de la interacción social, la comunicación con pares y el funcionamiento adaptativo. Estudios longitudinales y revisiones sistemáticas han evidenciado mejoras significativas en habilidades sociales, así como una alta aceptabilidad del modelo por parte de profesionales, familias y participantes.

Además de su labor clínica e investigativa, el Dr. LeGoff se ha desempeñado como formador de profesionales en distintos países, contribuyendo a la capacitación de equipos clínicos y educativos en la implementación de intervenciones basadas en evidencia. Sus intereses actuales incluyen el desarrollo de habilidades sociales a lo largo del ciclo vital, la inclusión social y laboral de personas autistas, y la aplicación de modelos terapéuticos que integren motivación, juego y aprendizaje social en contextos naturales.

A photograph of two young children sitting at a table, focused on building with LEGO bricks. The child on the left is holding a brick, while the child on the right is looking towards the camera. The scene is lit with a soft, blue-toned light, creating a calm and focused atmosphere. The image is partially obscured by a dark blue circular graphic on the right side of the page.

Fundamentación Técnica

La LEGO®-Based Therapy (LBT) es un modelo de intervención desarrollado por el Dr. Daniel B. LeGoff a fines de la década de 1990, en respuesta a la necesidad de generar abordajes efectivos para el desarrollo de habilidades sociales en niños, niñas y adolescentes con autismo y otras condiciones del neurodesarrollo. Este enfoque surge desde la práctica clínica, al observar cómo el interés compartido por el sistema LEGO podía transformarse en un facilitador natural de la interacción social, la comunicación y el trabajo colaborativo entre pares. En este contexto, el juego deja de ser únicamente una actividad recreativa para convertirse en un medio estructurado de intervención, donde la motivación intrínseca de los participantes favorece la participación activa y la construcción de experiencias sociales significativas.

Desde esta base, LBT se posiciona como un modelo que integra principios de la psicología del desarrollo, el aprendizaje sociocultural y la neuropsicología, articulando procesos como la atención conjunta, el modelamiento y la imitación como mecanismos centrales del aprendizaje social. A ello se suma el concepto de sinergia interpersonal, que permite comprender cómo la interacción entre pares genera nuevas formas de organización y aprendizaje que no emergen de manera individual. En este sentido, el uso del sistema LEGO responde a su potencial como herramienta estructurada, predecible y altamente motivante, facilitando la organización de la experiencia social en torno a objetivos compartidos, la resolución conjunta de problemas y la construcción progresiva de habilidades comunicativas y sociales.

En coherencia con lo anterior, el modelo se implementa mediante dinámicas grupales donde los participantes asumen roles interdependientes —como constructor, ingeniero o proveedor de piezas— y avanzan en niveles progresivos que reflejan el desarrollo de habilidades sociales, comunicativas y de liderazgo. Esta estructura no solo favorece la coordinación y la interacción, sino que también promueve la autorregulación, el sentido de pertenencia y la construcción de identidad dentro del grupo. La evidencia disponible ha mostrado mejoras significativas en la calidad y duración de las interacciones sociales, así como en indicadores de adaptación social, posicionando a LBT como una intervención basada en evidencia, con aplicabilidad en contextos clínicos, educativos y comunitarios, y con un alto potencial de generalización y sostenibilidad en el tiempo.

A circular image showing two young children, a girl and a boy, sitting at a table and playing with LEGO bricks. The image is tinted with a purple color. The girl is on the left, looking down at the bricks, and the boy is on the right, also looking down. They are both focused on their activity.

Descripción de la Acreditación

La Acreditación Oficial Introdutoria de Terapia Basada en LEGO® constituye una instancia formativa orientada a profesionales que buscan incorporar enfoques innovadores y basados en evidencia para el desarrollo de habilidades sociales en población neurodivergente. En un contexto donde se vuelve cada vez más relevante promover intervenciones que integren motivación, participación y aprendizaje en entornos naturales, este entrenamiento ofrece una aproximación estructurada a un modelo ampliamente utilizado a nivel internacional, con aplicaciones en contextos clínicos, educativos y comunitarios.

Este programa es impartido por el PhD. Mg. Ps. Daniel B. LeGoff, creador de la LEGO®-Based Therapy, lo que permite a las y los participantes acceder directamente a los fundamentos, criterios de implementación y alcances del modelo desde su autoría original. A lo largo de la acreditación, se abordarán los principales componentes de la intervención, incluyendo la organización de grupos, el uso de roles interdependientes, la progresión por niveles y las estrategias de mediación social, junto con orientaciones prácticas para su implementación inicial en distintos contextos profesionales.

Al finalizar el programa, las y los participantes contarán con una comprensión estructurada del modelo y sus principios de aplicación, junto con criterios claros para su implementación inicial y adaptación a sus respectivos contextos de trabajo.

Consideraciones del programa:

- Se hará entrega del manual oficial de LEGO®-Based Therapy.
- No es requisito contar con materiales LEGO® para cursar esta etapa introductoria.
- Las clases serán grabadas y estarán disponibles para su visualización durante 6 semanas posteriores al término de la acreditación.
- El programa contará con interpretación simultánea inglés/español durante toda la jornada.

Objetivos:

General:

Fortalecer las competencias profesionales para la comprensión e implementación inicial de la Terapia Basada en LEGO®, incorporando sus fundamentos teóricos, estructura de intervención y criterios de aplicación en contextos clínicos, educativos y comunitarios.

Específicos:

- ✓ Analizar los fundamentos teóricos, desarrollo y base de evidencia de la LEGO®-Based Therapy en el abordaje de habilidades sociales en población neurodivergente.
- ✓ Comprender la estructura del modelo, incluyendo la organización de grupos, roles interdependientes y sistema de niveles como eje de la intervención.
- ✓ Identificar estrategias de mediación social y dinámicas colaborativas utilizadas en el modelo para favorecer la comunicación, la interacción y la resolución conjunta de problemas.
- ✓ Aplicar criterios iniciales para la implementación del modelo en distintos contextos profesionales, considerando la selección de participantes, la estructuración de sesiones y el trabajo con equipos y familias.

¿A quién va dirigido?

Esta acreditación está dirigida a profesionales de la salud y la educación que trabajen con niños, niñas y adolescentes, tales como psicólogos/as, psiquiatras, médicos/as, terapeutas ocupacionales, fonoaudiólogos/as, educadores/as diferenciales, psicopedagogos/as, trabajadores/as sociales y docentes.

Asimismo, está orientada a profesionales que se desempeñen en contextos clínicos, educativos o comunitarios, interesados en incorporar estrategias para el desarrollo de habilidades sociales mediante el juego colaborativo.

También pueden participar estudiantes de último año de las carreras mencionadas.

Normativas de la Acreditación para su Aprobación

Al tratarse de una acreditación oficial internacional, se establecen normativas específicas para su correcta aprobación, orientadas a resguardar la participación activa y el cumplimiento de los estándares formativos del programa:

- 100% de asistencia a la jornada: Se exige la participación completa durante toda la jornada de formación, sin excepciones, dada la naturaleza acreditada del programa.
- Cámara encendida durante toda la jornada: Las y los participantes deberán mantener su cámara encendida de forma continua, lo que será monitoreado por el equipo de operaciones de ADIPA y la plataforma Zoom, con el fin de asegurar una participación activa y verificable.

El cumplimiento de estos requisitos permitirá la obtención de la certificación oficial del programa, emitida por ADIPA en conjunto con el PhD. Mg. Ps. Daniel B. LeGoff, creador de la LEGO®-Based Therapy, con reconocimiento internacional.



Información General

Modalidad:



Clases 100% online en modalidad sincrónica, realizadas en vivo a través de Zoom. Se exige asistencia completa a la jornada y mantener la cámara encendida durante toda la sesión, lo que será supervisado de forma continua por el equipo de operaciones. Las clases serán grabadas y estarán disponibles para su visualización por parte de los participantes durante un período de 6 semanas posteriores al término de la acreditación.

Aula Virtual:



La Acreditación Oficial Introductoria de Terapia Basada en LEGO® se desarrolla en nuestra plataforma e-learning, contando con material complementario oficial, soporte informático, mesa de ayuda (sac@adipa.cl), curso gratis en tu cumpleaños y acompañamiento constante.

Certificación:



El certificado de aprobación y/o participación es emitido por ADIPA, organismo de capacitación acreditado y vigente ante el Servicio Nacional de Capacitación y Empleo de Chile (SENCE), de acuerdo con la resolución de registro nacional N° 909. Esta acreditación cuenta con doble certificación, emitida por ADIPA y por el PhD. Mg. Ps. Daniel B. LeGoff, creador de la LEGO®-Based Therapy, lo que respalda la validez y reconocimiento internacional del programa.

Contenidos de la Acreditación



Docente:
PhD. Mg. Ps. Daniel LeGoff

Cuenta con un descanso de 1 hora para almorzar.

Primera mitad de la jornada



Sábado 06 de Junio, 10:00 a 13:30 horas

Contenidos:

- Origen y desarrollo de la LEGO®-Based Therapy.
- Fundamentos del modelo: juego, desarrollo social y aprendizaje colaborativo.
- Principios centrales: motivación intrínseca, participación y sinergia interpersonal.
- ¿Por qué LEGO®? Características del sistema como herramienta terapéutica.
- Evidencia científica: efectividad en el desarrollo de habilidades sociales.
- Organización de grupos en LEGO®-Based Therapy.
- Modelo de tríada: ingeniero, constructor y proveedor de piezas.
- Roles vs niveles en la intervención.
- Sistema de niveles: Helper, Builder, Creator, Expert, Genius y Legend.
- Reglas del LEGO Club y "Rules of Cool" como base del aprendizaje social.

Segunda mitad de la jornada



Sábado 06 de Junio, 14:30 a 18:00 horas

Contenidos:

- Estrategias de intervención en LEGO®-Based Therapy:
 - Estrategias antecedentes y contingentes.
 - Mediación social y aprendizaje entre pares.
- Actividades terapéuticas del modelo:
 - Construcción colaborativa de sets.
 - Actividades de estilo libre (free-style).
 - Introducción a proyectos avanzados (animación y trabajo colaborativo).
- Implementación del modelo:
 - Criterios de selección de participantes.
 - Evaluación inicial y seguimiento del progreso.
 - Organización y gestión de sesiones de LEGO Club.
- Aplicación en contextos profesionales:
 - Contextos clínicos, educativos y comunitarios.
 - Trabajo con familias y equipos interdisciplinarios.
 - Generalización de habilidades sociales.
- Evaluación de resultados e impacto de la intervención.
- Síntesis de aprendizajes y espacio de preguntas.

Inscríbete aquí



Duración total:

1 sesión – 06 de
Junio del 2026 – 08
horas de sesiones en
vivo.



Certificado por:



Modalidad:

100% online



Valor Normal:

\$120.000 CLP

Consulta por precios especiales
y descuentos grupales.

¡Inscríbete ahora!

Cupos Limitados

COMPRA AQUÍ
EL DIPLOMADO



¿Tienes dudas?

Te respondemos en tiempo real

HAZ CLICK AQUÍ
para tus consultas

