

ADIPA

DIPLOMADO:

Especialización en Comunicación Aumentativa y Alternativa para personas autistas y otras condiciones

Junio 2026



ÍNDICE

- 01 ● **Sobre ADIPA**
- 02 ● **Únete a la comunidad ADIPA**
- 03 ● **Fundamentación Técnica**
- 04 ● **Descripción del Diplomado**
 - ¿A quién va dirigido?
 - Objetivos
 - Requisitos de Aprobación
- 05 ● **Información general**
- 06 ● **Contenidos del Diplomado**
- 07 ● **Equipo Docente**
- 08 ● **Inscríbete aquí**

Sobre ADIPA

Somos la plataforma líder en educación online especializada en psicología y salud mental para profesionales del área psicosocial. Desde 2020, ofrecemos cursos, diplomados y programas de formación continua diseñados para responder a las necesidades del mundo actual. Nuestro propósito es mejorar la salud mental del mundo, impulsando el crecimiento y desarrollo profesional de quienes impactan directamente en el bienestar de las personas y sus comunidades.

Ofrecemos una amplia oferta académica que incluye cursos, diplomados y especializaciones, diseñados para apoyar a los profesionales en las distintas áreas de intervención, brindándoles conocimientos actualizados, basados en evidencia y con un enfoque práctico que les permita aplicar lo aprendido directamente en su ejercicio profesional.

Todos los programas que cursas junto a nosotros se encuentran respaldados por el Servicio Nacional de Capacitación y Empleo (SENCE), por lo que te aseguramos un sello de calidad durante todo el proceso.

Te invitamos a conocer este programa de estudio, el cual te entregará herramientas fundamentales para crecer profesionalmente e impactará positivamente en el logro de tus metas y sueños.



Únete a la Comunidad ADIPA



Flexibilidad en el aprendizaje: Obtendrás múltiples recursos y metodologías innovadoras de aprendizaje virtual, para que puedas acceder desde cualquier lugar del mundo. Si bien, las clases son en vivo, podrás acceder a las grabaciones en el aula virtual durante todo el programa.



Docentes altamente reconocidos: Estudiarás junto a profesionales de alto nivel, líderes y referentes a nivel nacional e internacional. Podrás realizar consultas en las clases, o en los foros de preguntas disponibles para cada sesión.



Acceso al Aula Virtual: Dispondrás en todo momento de un aula virtual, donde podrás interactuar con diversas(os) estudiantes, docentes y revisar todo el material que tenemos preparado para ti.



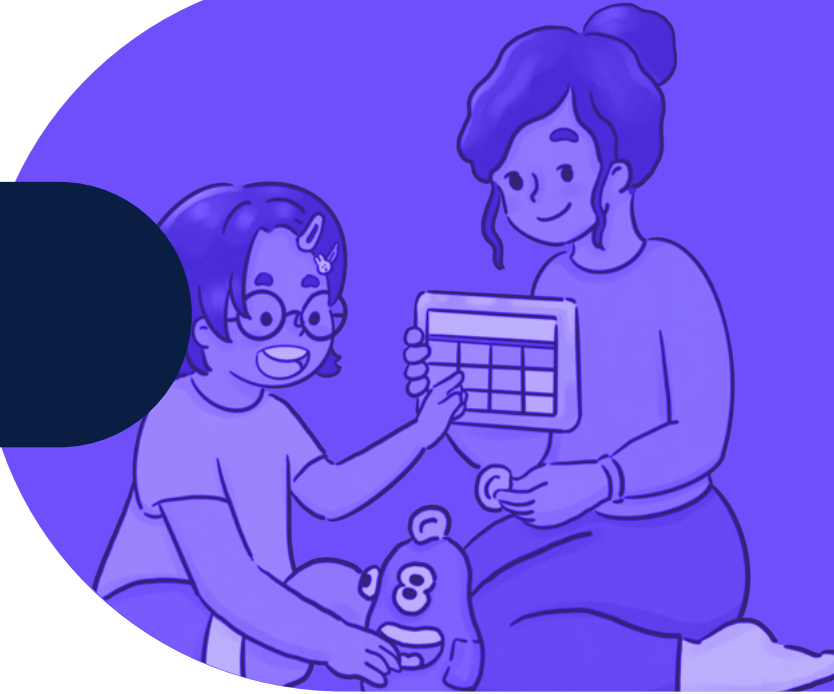
Programas Acreditados: Contamos con acreditación nacional en Chile ante el SENCE, y en México ante la Secretaría de Educación Pública. Contamos con más de 9 años de experiencia en educación online.

Fundamentación Técnica

La Comunicación Aumentativa y Alternativa (CAA) constituye un campo de intervención terapéutica y educativa orientado a apoyar a personas con dificultades en el habla o el lenguaje, ya sean de carácter temporal o permanente. Desde una perspectiva multimodal, reconoce que la comunicación trasciende el lenguaje oral, incorporando sistemas como pictogramas, símbolos gráficos, gestos y dispositivos tecnológicos con salida de voz. Sustentada en conocimientos del desarrollo del lenguaje, la neurociencia y la educación especial, la CAA promueve estrategias que favorecen la comunicación funcional, la participación social y el acceso al aprendizaje. En los últimos años, los avances tecnológicos han ampliado significativamente las posibilidades de personalización y accesibilidad de estos sistemas, fortaleciendo su implementación en contextos clínicos y educativos.

Dentro de este marco, el Lenguaje Natural Asistido (LNA) se ha consolidado como una estrategia basada en evidencia que potencia el desarrollo lingüístico y la interacción comunicativa. Investigaciones como las de Sennott, Light y McNaughton (2016) evidencian mejoras en la producción de palabras y en la participación social de niños y niñas con desafíos en el lenguaje cuando se implementa de manera sistemática. No obstante, la efectividad de la CAA no depende exclusivamente del usuario, sino de la creación de entornos comunicativos facilitadores y del compromiso activo de los interlocutores. Por ello, la formación especializada de profesionales resulta clave para garantizar intervenciones éticas, contextualizadas y centradas en la persona, promoviendo la equidad comunicativa, la autodeterminación y la inclusión plena en los distintos espacios de participación.

Descripción del Diplomado



Este diplomado ofrece una formación especializada en Comunicación Aumentativa y Alternativa (CAA), guiada por un equipo docente con amplia experiencia clínica y académica, tanto a nivel nacional como internacional, en áreas como el autismo, la integración sensorial y las tecnologías de apoyo.

El enfoque está centrado en personas autistas y otras condiciones que impactan el desarrollo comunicativo. Desde una mirada interdisciplinaria y basada en la evidencia, se abordan marcos teóricos actualizados, herramientas de evaluación e intervención, y recursos tecnológicos que fortalecen la comprensión y expresión de quienes presentan necesidades complejas de comunicación.

A lo largo del programa, las y los profesionales adquirirán herramientas concretas para seleccionar, adaptar e implementar sistemas de CAA en contextos clínicos, educativos y comunitarios, promoviendo la participación activa, la diversidad comunicativa y el ejercicio pleno del derecho a comunicarse.

¿A quién va dirigido?

El Diplomado está dirigido a profesionales titulados de las carreras de Psicología, Educación, Fonoaudiología, Terapia del Lenguaje, Terapia Ocupacional, Psicopedagogía y otras disciplinas afines. Al mismo tiempo, estudiantes de último año de las carreras antes mencionadas.

Objetivos:

General:

Desarrollar competencias para la intervención efectiva en CAA, integrando estrategias basadas en evidencia, tecnologías y modelado del lenguaje en contextos naturales, a su vez buscando la inclusión, autonomía comunicativa y la colaboración interdisciplinaria, guiando a familias y equipos educativos para mejorar la participación social y calidad de vida de los usuarios.

Específicos:

- ✓ Comprender los principios y bases teóricas de la Comunicación Aumentativa y Alternativa (CAA) y su importancia en el desarrollo de la comunicación.
- ✓ Analizar las bases neurobiológicas y los modelos neuroafectivos del desarrollo del lenguaje para diseñar estrategias de CAA adaptadas a personas con TEA.
- ✓ Aplicar protocolos de evaluación multimodal para identificar con precisión las habilidades y necesidades comunicativas de personas autistas y otras condiciones.
- ✓ Implementar estrategias de Lenguaje Natural Asistido (LNA) para modelar su uso en entornos naturales, promoviendo la participación activa de personas autistas y con otras condiciones del neurodesarrollo.
- ✓ Diseñar planes de intervención individualizados en Comunicación Aumentativa y Alternativa (CAA) dirigidos a mejorar la comunicación funcional de personas con autismo.
- ✓ Explorar herramientas tecnológicas y no tecnológicas para la implementación de la Comunicación Aumentativa y Alternativa (CAA).
- ✓ Personalizar sistemas de baja, media y alta tecnología de Comunicación Aumentativa y Alternativa (CAA) según el perfil sensorial y comunicativo de personas autistas y otras condiciones.
- ✓ Aplicar los conocimientos adquiridos en la planificación e implementación de estrategias de Comunicación Aumentativa y Alternativa (CAA) en autismo y otras condiciones.

Requisitos de Aprobación

El estudiante deberá rendir un total de 3 evaluaciones correspondientes a dos módulos cada una. Las 2 primeras tendrán una ponderación del 30% del promedio final, en tanto que la última evaluación tendrá una ponderación del 40%. El programa tendrá como nota mínima de aprobación 4.0, en la escala del 1.0 al 7.0.

- Evaluación 1: Módulos 1 y 2
- Evaluación 2: Módulos 3 y 4
- Evaluación 3: Módulos 5 y 6

Las evaluaciones corresponden a pruebas de selección múltiple, con respuesta única, con un total de 15 a 30 preguntas cada una, que deben ser contestadas directamente en el aula virtual.

Cada evaluación estará disponible durante 30 días para ser contestada, la cual estará abierta para ser respondida al término de la última clase del último módulo considerado para la evaluación.



Solo tiene una única oportunidad de ser contestada.



Información General

Modalidad:



Clases 100% online en Modalidad Sincrónica, a través de Zoom en vivo. Sin embargo, si por algún motivo usted no puede asistir, puede revisarlas de manera asincrónica accediendo a la grabación de la clase en nuestra Aula Virtual. Ver las clases de manera asincrónica no afecta de ningún modo su certificación.

Aula Virtual:



El diplomado se desarrolla en nuestra plataforma e-learning, contando con material complementario, foro de consultas, soporte informático, mesa de ayuda (sac@adipa.cl), biblioteca virtual sin costo adicional, evaluación en línea, curso gratis en tu cumpleaños y acompañamiento constante.

Certificación:



El certificado de aprobación y/o participación es emitido por ADIPA, organismo de capacitación acreditado y vigente ante el Servicio Nacional de Capacitación y Empleo de Chile SENCE, de acuerdo a la resolución de registro nacional n°909.

Contenidos del Diplomado



Los contenidos serán impartidos en **6 módulos de aprendizaje**, correspondiente a 84 horas de clases en vivo. En caso de no poder asistir, las clases quedarán grabadas y disponibles en el aula virtual.

* **NOTA:** El orden y docentes de los módulos están sujetos a modificación solo ante dificultades de fuerza mayor.

Módulo 1 | Fundamentos teóricos de la CAA

Fecha: 04/06/2026 - 11/06/2026

Módulo 2 | Evaluación en Comunicación Aumentativa y Alternativa (CAA)

Fecha: 18/06/2026 - 16/07/2026

Módulo 3 | Estrategias de intervención en Comunicación Aumentativa y Alternativa (CAA)

Fecha: 23/07/2026 - 20/08/2026

Módulo 4 | Sistemas y tecnologías en Comunicación Aumentativa y Alternativa (CAA)

Fecha: 22/08/2026 - 03/09/2026

Módulo 5 | Comunicación Aumentativa y Alternativa (CAA) y otras Disciplinas

Fecha: 24/09/2026 - 08/10/2026

Módulo 6 | Prácticas y diseño de Intervenciones en Comunicación Aumentativa y Alternativa (CAA)

Fecha: 15/10/2026 - 29/10/2026

CLASE 0

Clase Inaugural



Jueves 04 de Junio, de 18:00 a 20:00 horas.



Mg. EDI. Claudia Marimón y Flga. María Soledad Cuesta

Contenidos:

- Presentación del programa y metodología.
- Presentación Equipo académico.
- Dinámica de presentación de los participantes.

CLASE 1

Introducción, conceptos y fundamentos de Comunicación Aumentativa y Alternativa (CAA)



Sábado 06 de Junio, de 09:00 a 13:00 horas.



Ps Iliana Bernal y Mg. EDI. Claudia Marimón

Contenidos:

- Definición de la CAA y su historia.
- Derechos de comunicación, mitos y certezas en CAA.
- Rol del equipo en CAA.
- Definición de conceptos y fundamentos de la CAA.

CLASE 2

Desarrollo del Lenguaje y la Comunicación.



Jueves 11 de Junio, de 18:00 a 22:00 horas.



Flga. Soledad Cuesta y Flga. Fernanda Becerra

Contenidos:

- Bases neurobiológicas de la comunicación.
- Modelos teóricos del desarrollo del lenguaje y su relación con la CAA.
- Desarrollo Natural del lenguaje Analítico y Gestáltico.



CLASE 3

Evaluación en CAA: Autismo y otras condiciones del desarrollo.



Jueves 18 de Junio, de 18:00 a 22:00 horas.



Mg (c). EDI. Marcela Villegas

Contenidos:

- Principios de evaluación en CAA.
- Presentación de las diferentes condiciones.

CLASE 4

Protocolos de Evaluación en CAA. Parte I.



Jueves 25 de Junio, de 18:00 a 22:00 horas.



Mg. EDI. Claudia Marimón y Mg. Flga. Daniela Araya

Contenidos:

- Modelo de evaluación: enfoque participativo y dinámico.
- Instrumentos y herramientas para la valoración de habilidades comunicativas.

CLASE 5

Protocolos de Evaluación en CAA. Parte II.



Jueves 02 de Julio, de 18:00 a 22:00 horas.



Mg. Flga. Daniela Araya y Flga. María Soledad Cuesta

Contenidos:

- Instrumentos y herramientas para la valoración de habilidades comunicativas.

CLASE 6

Identificando habilidades y necesidades en personas autistas.



Jueves 09 de Julio, de 18:00 a 22:00 horas.



EDI. Marcela Villegas y Mg. Flga. Daniela Araya

Contenidos:

- Análisis de evaluación a personas autistas.
- Diseño de planes de intervención en personas autistas.
- Análisis de experiencias reales de usuarios de CAA.

CLASE 7

Identificando habilidades y necesidades en personas con otras condiciones.



Jueves 16 de Julio, de 18:00 a 22:00 horas.



Ed. Jessica Antezana y Flga. Soledad Cuesta

Contenidos:

- Análisis de evaluación a personas con diferentes condiciones.
- Diseño de planes de intervención en personas con diferentes condiciones.
- Análisis de experiencias reales de usuarios de CAA.



CLASE 8

Estrategias de CAA, Parte I.



Jueves 23 de Julio, de 18:00 a 22:00 horas.



Mg. EDI. Claudia Marimón y Flga. María Soledad Cuesta

Contenidos:

- Métodos de enseñanza de CAA.
- Lenguaje Natural Asistido (LNA) y modelado en contextos naturales.
- Planes de modelado, elaboración en entornos naturales.

CLASE 9

Estrategias de CAA, Parte II.



Jueves 30 de Julio, de 18:00 a 22:00 horas.



Flga. Fernanda Becerra

Contenidos:

- Estrategias de intervención considerando el procesamiento del lenguaje.
- Los sistemas de CAA según el procesamiento de lenguaje.
- Análisis de experiencias reales de usuarios de CAA.

CLASE 10

Estrategias de CAA, Parte III.



Jueves 06 de Agosto, de 18:00 a 22:00 horas.



Mg. EDI. Claudia Marimón y Flga. María Soledad Cuesta

Contenidos:

- Estrategias para el compañero de comunicación.
- Entrenamiento para compañeros de comunicación.

CLASE 11

Estrategias de CAA, Parte IV.



Jueves 13 de Agosto, de 18:00 a 22:00 horas.



Flga. Jessica Antezana

Contenidos:

- Uso de la CAA en el entorno familiar y comunitario.
- Preparación de los entornos para CAA accesible.
- Desafíos de la CAA en la práctica en entornos naturales.
- Análisis de experiencias reales de usuarios de CAA.

CLASE 12

Estrategias de CAA, Parte V.



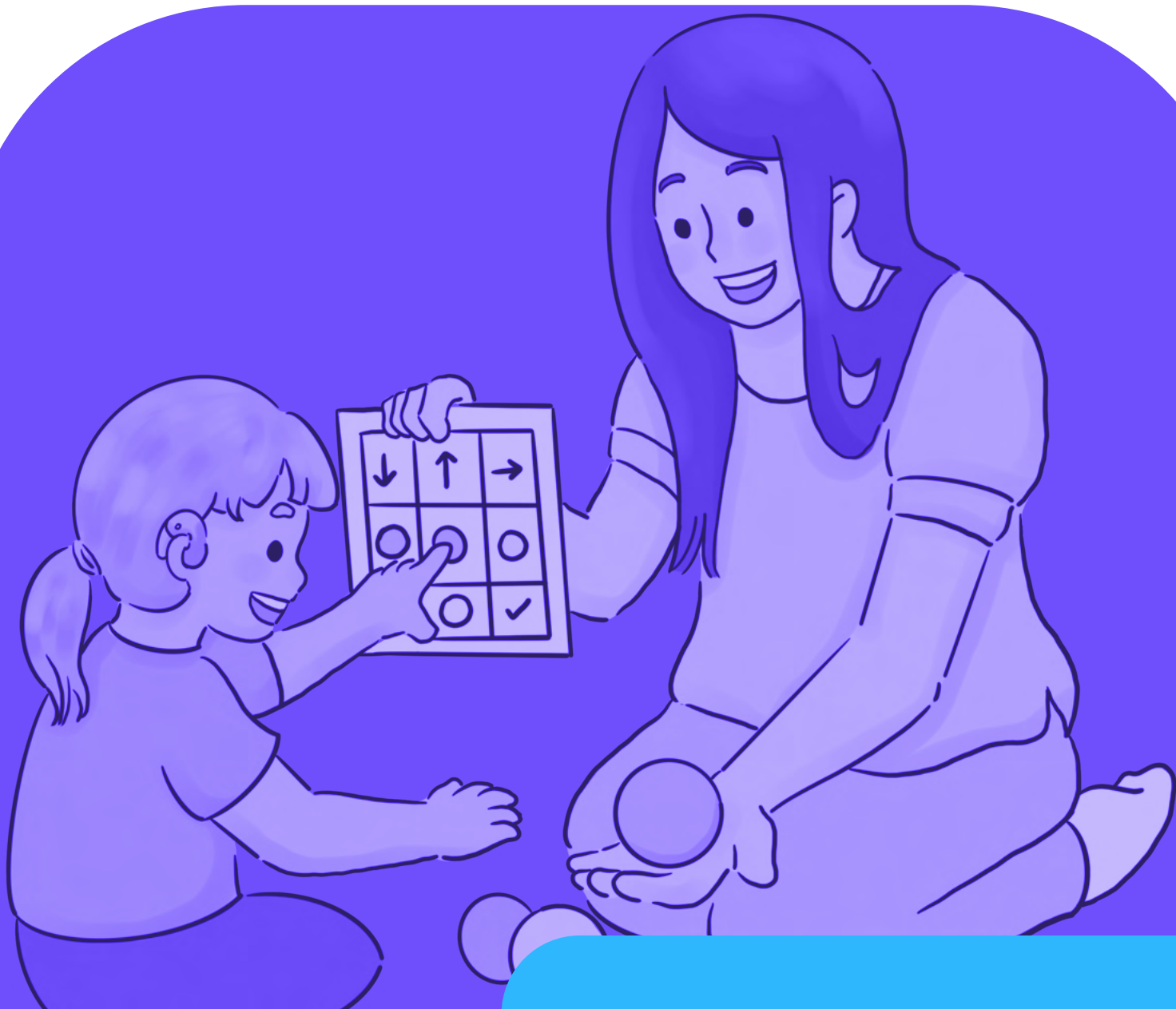
Jueves 20 de Agosto, de 18:00 a 22:00 horas.



Ed. Ximena Macari

Contenidos:

- Uso de la CAA en entornos educativos.
- Preparación de los entornos para CAA accesible.
- Desafíos de la CAA en la práctica en entornos escolares.
- Estrategias de CAA en el aula.
- Análisis de experiencias reales de usuarios de CAA



CLASE 13

Sistemas de CAA, Parte I.



Sábado 22 de Agosto, de 09:00 a 13:00 horas.



Ps. Iliana Bernal y Flga. Soledad Cuesta

Contenidos:

- Comunicación multimodal.
- Sistemas de comunicación de alta tecnología (dispositivos de salida de voz, software de CAA).

CLASE 14

Sistemas de CAA, Parte II.



Jueves 27 de Agosto, de 18:00 a 22:00 horas.



Flga. Natalia Alfaro

Contenidos:

- Sistemas de comunicación de baja tecnología.
- Sistema de comunicación de alta tecnología gratuito.

CLASE 15

Taller de Sistemas de CAA.



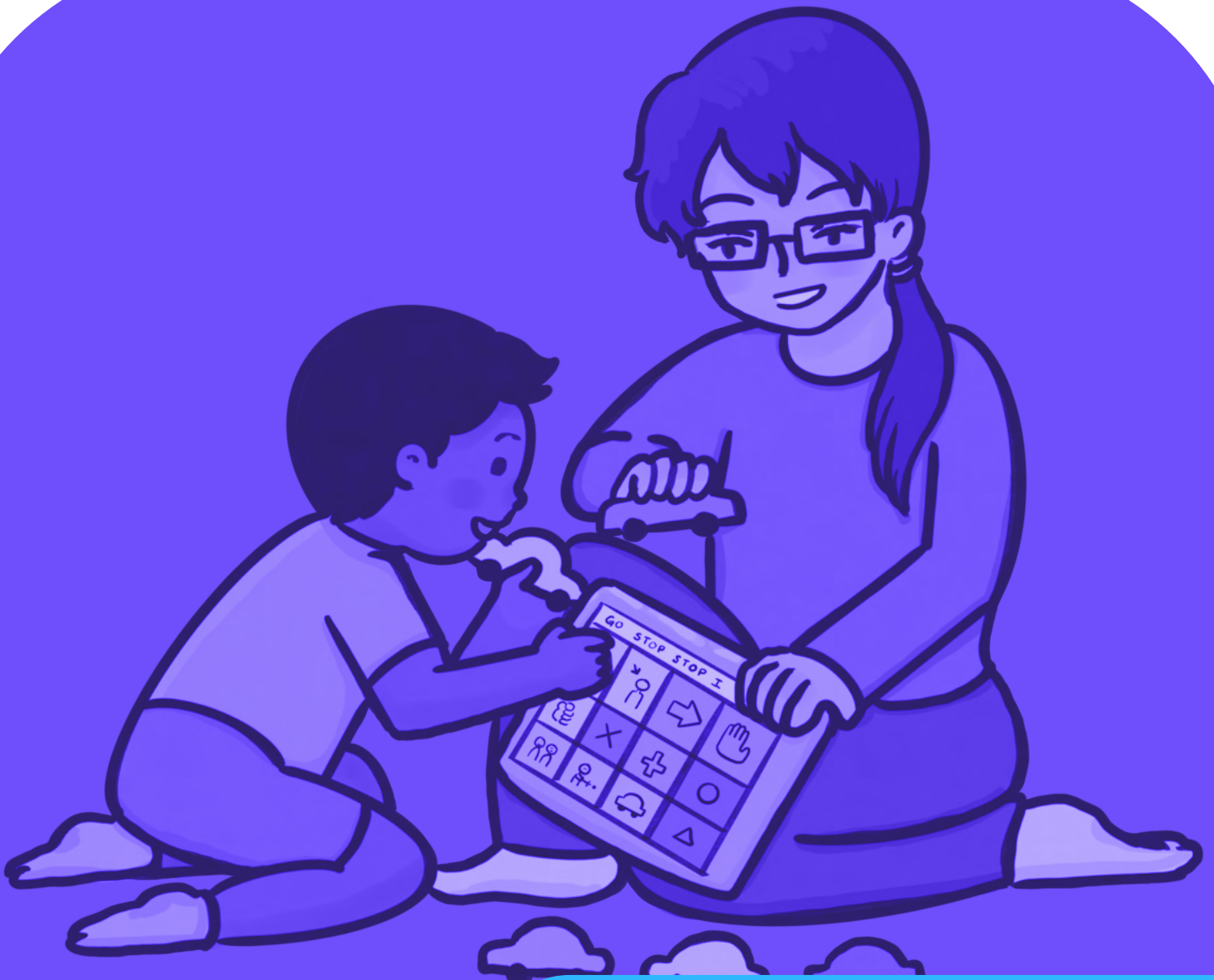
Jueves 03 de Septiembre, de 18:00 a 22:00 horas.



Flga. Natalia Alfaro y Flga. Fernanda Becerra

Contenidos:

- Adaptaciones y personalización de herramientas tecnológicas.
- Análisis de experiencias reales de usuarios de CAA.



CLASE 16

CAA e Integración Sensorial.



Jueves 24 de Septiembre, de 18:00 a 22:00 horas.



TO. María Eugenia Misa

Contenidos:

- Uso de la CAA en entornos terapéuticos.
- Preparación de los entornos terapéuticos para CAA accesible.
- Recursos de Integración sensorial y posicionamiento que apoyan la CAA.
- Análisis de experiencias reales de usuarios de CAA.

CLASE 17

CAA y Alfabetización: Fundamentos y programas integrales.



Jueves 01 de Octubre, de 18:00 a 22:00 horas.



Ed. Ximena Macari y Mg. EDI. Claudia Marimón

Contenidos:

- Fundamentos de la alfabetización.
- Programa de alfabetización integral para personas que usan CAA.
- Rutinas de alfabetización emergente para personas que usan CAA.

CLASE 18

Taller CAA y Alfabetización: Diseño de rutinas y materiales adaptados.



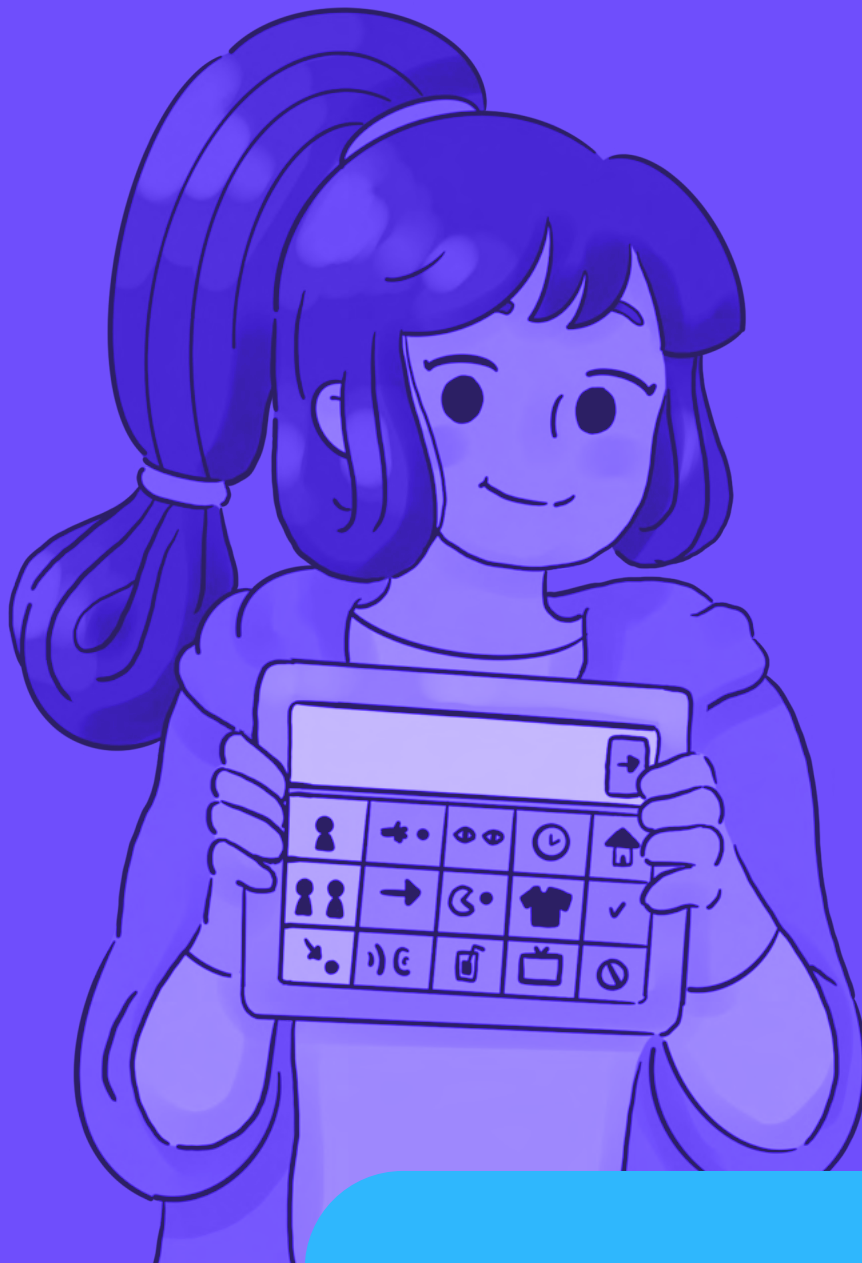
Jueves 08 de Octubre, de 18:00 a 22:00 horas.



Mg. EDI. Claudia Marimón y Ed. Ximena Macari

Contenidos:

- Planificación de rutinas de alfabetización.
- Adaptación de cuentos y materiales.
- Análisis de experiencias reales de usuarios de CAA.



CLASE 19

Estudio de Caso, Parte I.



Jueves 15 de Octubre, de 18:00 a 22:00 horas.



Flga. Soledad Cuesta y Mg. Flga. Daniela Araya

Contenidos:

- Análisis de casos reales de usuarios de CAA.
- Diseño de intervenciones adaptadas a diferentes condiciones.
- Implementación y seguimiento de estrategias de CAA en contextos reales.

CLASE 20

Estudio de Caso, Parte II.



Sábado 24 de Octubre, de 09:00 a 13:00 horas.



Flga. Natalia Alfaro y Ps. Iliana Bernal

Contenidos:

- Análisis de casos reales de usuarios de CAA.
- Diseño de intervenciones adaptadas a diferentes condiciones.
- Implementación y seguimiento de estrategias de CAA en contextos reales.

CLASE 21

Cierre del Diplomado.



Jueves 29 de Octubre, de 18:00 a 20:00 horas.



Mg. EDI. Claudia Marimón y Flga. Soledad Cuesta

Contenidos:

- Integración del Diplomado.
- Cierre del Diplomado.



Equipo Docente



Mg. EDI. Claudia Marimón

Directora del Diplomado

-
- Profesora de Educación Diferencial, UMCE.
 - Máster en Orientación Educacional.
 - Especialista en Comunicación Aumentativa y Alternativa.
 - Miembro de ISAAC (Asociación Internacional de CAA) e Integrante del Comité académico de ISAAC español.
 - Directora del Diplomado en Comunicación Aumentativa y Alternativa de la Universidad del Desarrollo.
 - Forma parte del equipo profesional del Centro de Rehabilitación Neurológica Amancay.
 - Instructora y asesora en CAA de profesionales, usuarios/familias y centros a nivel nacional e internacional.

Equipo Docente



Flga. María Soledad Cuesta

Fonoaudióloga, Universidad de Chile. Especialista en Comunicación Aumentativa y Alternativa. Miembro de ISAAC (Asociación Internacional de CAA). Docente y coordinadora del Diplomado en CAA de la Universidad del Desarrollo. Instructora en CAA de profesionales, usuarios/familias y centros a nivel nacional e internacional.



Mg (c). EDI. Marcela Villegas Otárola

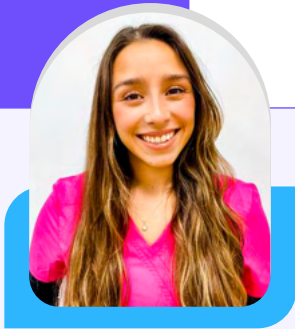
Educadora Diferencial. Mención en Trastornos de Aprendizaje Específico y Trastornos de Audición y Lenguaje. Candidata al grado de Magíster en Neurodesarrollo y Neuro Educación, Universidad San Sebastián. Diploma de Estudios Avanzados en Desarrollo Psicológico, Aprendizaje y Educación. Universidad Autónoma de Madrid. Diplomada en Psicopedagogía de la Discapacidad Intelectual. Diplomada especialista en Espectro del Autismo; Postgrado en Necesidades Educativas Especiales por Autismo y Trastornos Generalizados del Desarrollo. Diplomada en estudios avanzados en Psicología, Aprendizaje y Educación (DEA Espacio Europeo). Certificación oficial Método TEACCH, especialización SCERTS Model, Test ADOS-2. Especialista en Autismo y Educación Inclusiva. Fundadora de la Agrupación Alianza Inclusiva. Durante el 2023 y 2024 se desempeñó como asesora Técnica Mineduc para la implementación de la ley Ley 21.545.



Ps. Iliana Bernal

Psicóloga, ITESO, México. Posgrado en Tecnología Asistida, con especialidad en Medios Aumentativos Alternativos para la Comunicación y el Lenguaje, Universidad Nacional de San Martín y AEDIN, Argentina. Cofundadora de ADAPT-TAAC SC. Especialista en softwares de CAA como TD Snap, Communicator 5, Proloquo2go, entre otros. Colaboradora en la primera traducción al español de Boardmaker. Creadora de pictogramas de vocabulario mexicano para Boardmaker agregados en TD Snap. Colaboradora en la revisión y traducción al español de TD Snap.

Equipo Docente



Flga. Fernanda Becerra

Fonoaudióloga, Universidad del Desarrollo. Speech-Language Pathology, Audiology and Hearing aid Board Specialist, Licencia estatal de California. Diplomado en Comunicación Aumentativa y Alternativa, Universidad del desarrollo. Certificación en fundamentos para "Minimally Speaking Autistic Children (Boho Speech)". Certificación como Evaluadora de Autism Diagnostic Observation Schedule (ADOS-2). Certificación en programa "SOS Approach to Feeding" Fonoaudióloga Coordinadora, Centro Juego y Terapia, Santiago. Se desempeñó como Speech Pathologist - Learning Resource Center, Colegio Internacional Nido de Águilas.



Mg. Flga. Daniela Araya

Fonoaudióloga, Universidad de Chile. Máster en Autismo y Atención Temprana, ISEP, España. Diplomada en trastornos de la deglución y alimentación - Universidad de Chile. Diplomada en comunicación aumentativa y alternativa - Universidad del Desarrollo. Cursos afines en autismo, TDAH, alimentación selectiva, modelo DENVER (nivel 1), PEERS (nivel 1) y modelo JASPER (nivel 1).



Ed. Jessica Antezana

Licenciada en Educación Especial con especialización en Audición, Lenguaje y Aprendizaje, Universidad Femenina de Sagrado Corazón, Perú. Fundadora, Directora y Coordinadora del departamento de Comunicación Aumentativa y Alternativa, Asociación Educativa Kallpa. Docente invitada para programa de Postgrado, ARIE, Perú. Docente capacitadora en diversas instancias relacionadas con Comunicación Aumentativa y Alternativa. Miembro de la ISAAC International's (Sociedad Internacional para la Comunicación Aumentativa y Alternativa).

Equipo Docente



Ed. Ximena Macari

Pedagogía General Básica, mención Lenguaje y Comunicación, Pontificia Universidad Católica. Diplomado en Inclusión Educativa, Profuturo. Certificación en Innovación Social, UNESCO. Certificación en Programa PAS, Universidad San Sebastián. Certificación en Inteligencia Artificial para la educación, Circles. Capacitación en Lectoescritura Braille, Adapta. Profesora de distintas asignaturas y profesora Jefe, Colegio Trigales de Maipo, Fundación Nosedal. Realizó durante el 2020 voluntariado como creadora de contenidos, Canal Educa.



Flga. Natalia Alfaro

Fonoaudióloga, Universidad Mayor. Diplomado en Neuropsicología Cognitiva Infantil, Pontificia Universidad Católica de Chile. Diplomado de Seguimiento e Intervención Temprana del Recién Nacido Prematuro, Sociedad Chilena de Pediatría - SOCHIPE. Diplomado en Comunicación Aumentativa y Alternativa, Universidad del Desarrollo. Certificación en Sistemas de Comunicación Alternativo y Aumentativo por Intercambio de Imágenes, PECS España. Participó por 6 años como Docente Invitada, Universidad del Desarrollo. En la actualidad se desempeña en Centro Neurorehabilitación Infantil AMACAY.



TO. María Eugenia Misa

Terapeuta Ocupacional, Universidad de Chile. Especialista en Integración Sensorial y Neurodesarrollo (NDT), Nivel Avanzado. Capacitación en Integración Sensorial, Corporación de Integración Sensorial de Chile. Capacitación avanzada de tratamiento de bebés: concepto de terapia Bobath. Certificado NDT, Centro Amanacay. Capacitación en desarrollo e intervención temprana del sistema visual, Centro de Neurorehabilitación Infantil Amancay. Se ha desempeñado por más de 20 años en Centro de Neurorehabilitación Infantil Amancay. Se ha desempeñado como Docente Universitaria para prácticas profesionales, Universidad del Desarrollo y Universidad de los Andes.

Inscríbete aquí



Duración total:

4 meses – 84 horas de
clases en vivo – 240
horas certificadas.



Certificado por:



ADIPA



Modalidad:

100% online



Valor Normal:

\$500.000 CLP

Consulta por precios especiales
y descuentos grupales.

¡Inscríbete ahora!

Cupos Limitados

COMPRA AQUÍ
EL DIPLOMADO



¿Tienes dudas?

Te respondemos en tiempo real

HAZ CLICK AQUÍ
para tus consultas

