

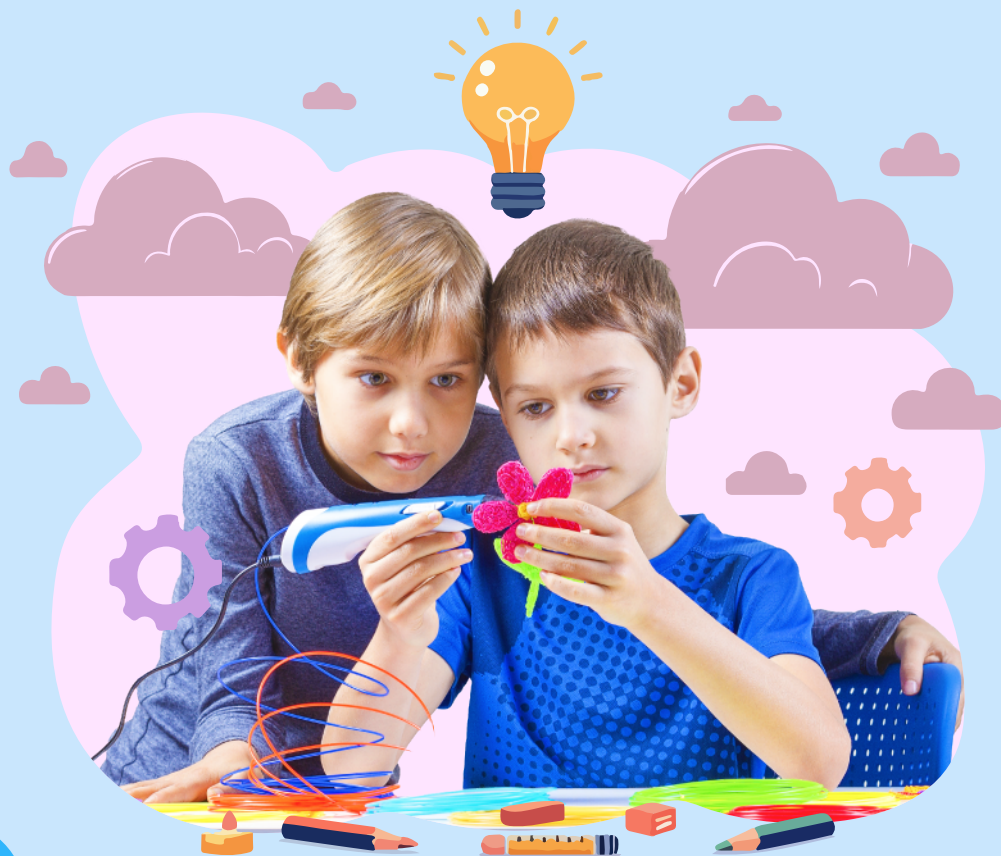


ESCUELA DE
SALUD MENTAL
INFANTOJUVENIL

ESCUELA DE
EDUCACIÓN Y
NEURODESARROLLO

CURSO CERTIFICADO

Certificación en Escala Wechsler de Inteligencia para Niños, quinta edición (WISC-V), nivel inicial, intermedio y avanzado



Inicio:
02 de Junio



Modalidad:
Online / en vivo



Duración:
28 hrs



Descripción del programa

El Wechsler Intelligence Scale for Children, Quinta edición, versión chilena (WISC-V), es una evaluación psicométrica diseñada para evaluar la inteligencia y el funcionamiento cognitivo en niños y adolescentes de edades comprendidas entre los 6 y los 16 años y 11 meses. El WISC-V puede ser administrado por psicólogos clínicos, educativos o neuropsicólogos entrenados en su aplicación y análisis.

Durante el transcurso de esta evaluación, el examinador trabaja uno a uno con el niño/a, utilizando una variedad de tareas y ejercicios diseñados para medir diferentes aspectos de su funcionamiento cognitivo. Estas tareas pueden incluir resolución de problemas, razonamiento verbal y no verbal, comprensión verbal, memoria de trabajo y velocidad de procesamiento.

En este programa podrás aprender los fundamentos teóricos y prácticos para la administración, corrección e interpretación de la Escala Wechsler de Inteligencia para Niños, quinta edición, versión chilena, junto con una revisión de casos reales y ejemplos de redacción de informes.

El curso abarca los niveles básico, intermedio y avanzado de la aplicación de WISC-V, vale decir, el cálculo del CIT, los 5 índices principales, los 5 índices secundarios, el análisis de procedimiento y las observaciones de proceso. Además, se abarcarán aspectos tales como la utilización de los datos de WISC-V en el diagnóstico de trastornos de desarrollo intelectual, así como también en Necesidades Educativas Especiales.

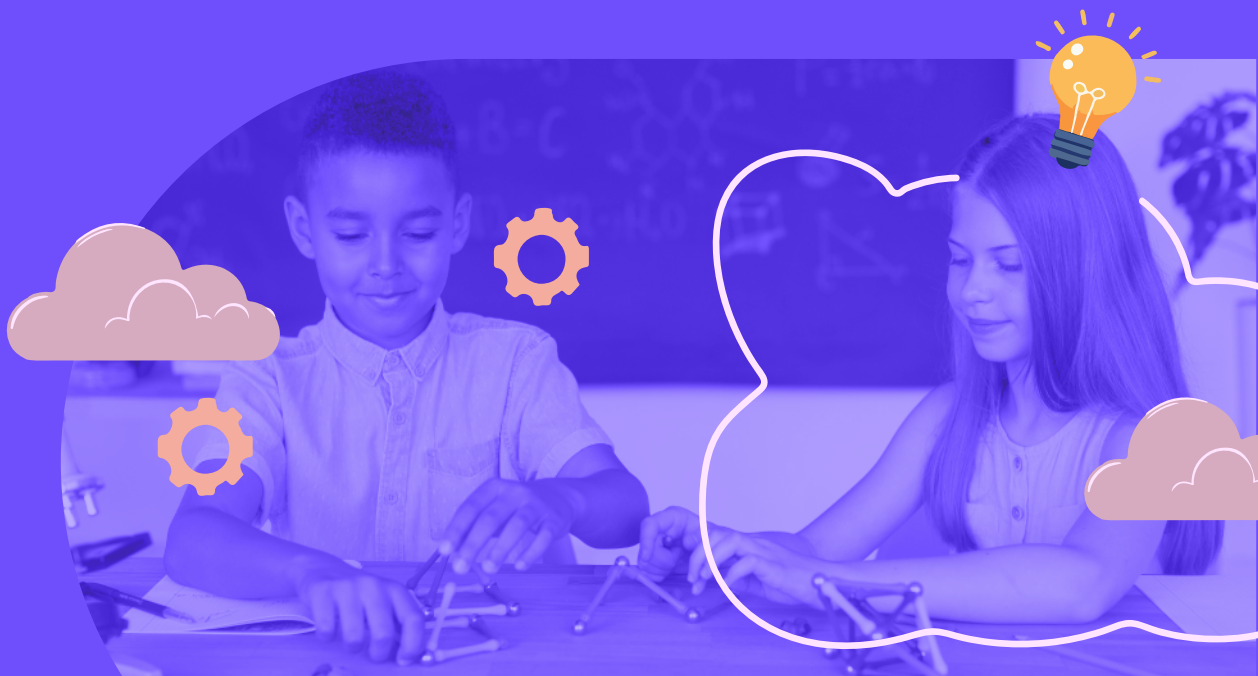


Objetivo General:

Adquirir herramientas teórico-prácticas para administrar, puntuar e interpretar la prueba de WISC-V tanto en un contexto psicoeducativo como clínico.

Objetivos Específicos:

- Desarrollar habilidad para calcular el CIT y su correcta interpretación.
- Aprender a calcular los índices principales (ICV, IVE, IRF, IVP e IMT), su interpretación, análisis y sugerencias para la intervención.
- Aprender a calcular los índices secundarios (IRC, IMTA, INV, IHG e ICC) y su utilidad en la profundización de análisis de casos.
- Adquirir los conocimientos específicos para generar reportes de resultados.





ESCUELA DE
SALUD MENTAL
INFANTOJUVENIL

ESCUELA DE
EDUCACIÓN Y
NEURODESARROLLO

Nivel Básico



DÍA 1



Martes 02 de Junio, de 18:00 a 22:00 hrs.



Contenidos:

- Introducción al constructo de inteligencia.
- Teoría Cattell-Horn-Carroll (CHC).
- Modelo cognitivo.
- Efecto Flynn.
- Presentación de WISC-V y diferencias con versiones anteriores.
- Aplicación y corrección de las subpruebas para la obtención del Coeficiente Intelectual Total (CIT). Parte I.

Nivel Básico



DÍA 2



Jueves 04 de Junio de 18:00 a 22:00 hrs.



Contenidos:

- Aplicación y corrección de las subpruebas para la obtención del Coeficiente Intelectual Total (CIT). Parte II.
- Cálculo de puntajes brutos a Puntaje Escala (Manual y Software).
- Obtención CIT e interpretación.



ESCUELA DE
SALUD MENTAL
INFANTOJUVENIL

ESCUELA DE
EDUCACIÓN Y
NEURODESARROLLO

Nivel Intermedio



DÍA 3



Martes 09 de Junio de 18:00 a 22:00 hrs.



Contenidos:

- Aplicación y corrección de las subpruebas para la obtención de índices principales.
- Procesos de sustitución y prorrateo.
- Conversión de Puntaje Escala a Puntaje Compuesto (Manual y Software).
- Interpretación de índices principales.
- Analogía Weiss (2016).
- Ejercicio con Protocolo Pedagógico.

Nivel Intermedio



DÍA 4



Miércoles 10 de Junio de 18:00 a 22:00 hrs.



Contenidos:

- Nociones de estadística para interpretación de puntajes.
- Análisis de índices principales. Parte I.
- Elección de base de comparación.
- Fortalezas y debilidades.
- Comparación de diferencias entre pares.
- Ejercicio con Protocolo Pedagógico.



DÍA 5



Jueves 11 de Junio de 18:00 a 22:00 hrs.



Contenidos:

- Análisis de índices principales. Parte II.
- Interpretación de Índice de Comprensión Verbal (ICV).
- Interpretación de Índice Visoespacial (IVE).
- Interpretación de Índice de Razonamiento Fluido (IRF).
- Interpretación de Índice de Memoria de Trabajo (IMT).
- Interpretación de Índice de Velocidad de Procesamiento (IVP).
- Revisión de casos I.



DÍA 6



Martes 16 de Junio de 18:00 a 22:00 hrs.



Contenidos:

- Aplicación y corrección de las subpruebas para la obtención de índices secundarios y pruebas complementarias.
- Cálculo de los índices secundarios.
- Interpretación de IRC.
- Interpretación de IMTA.
- Interpretación de INV-IHG-CIT.
- Interpretación de ICC.
- Revisión de casos II.



ESCUELA DE
SALUD MENTAL
INFANTOJUVENIL

ESCUELA DE
EDUCACIÓN Y
NEURODESARROLLO



DÍA 7



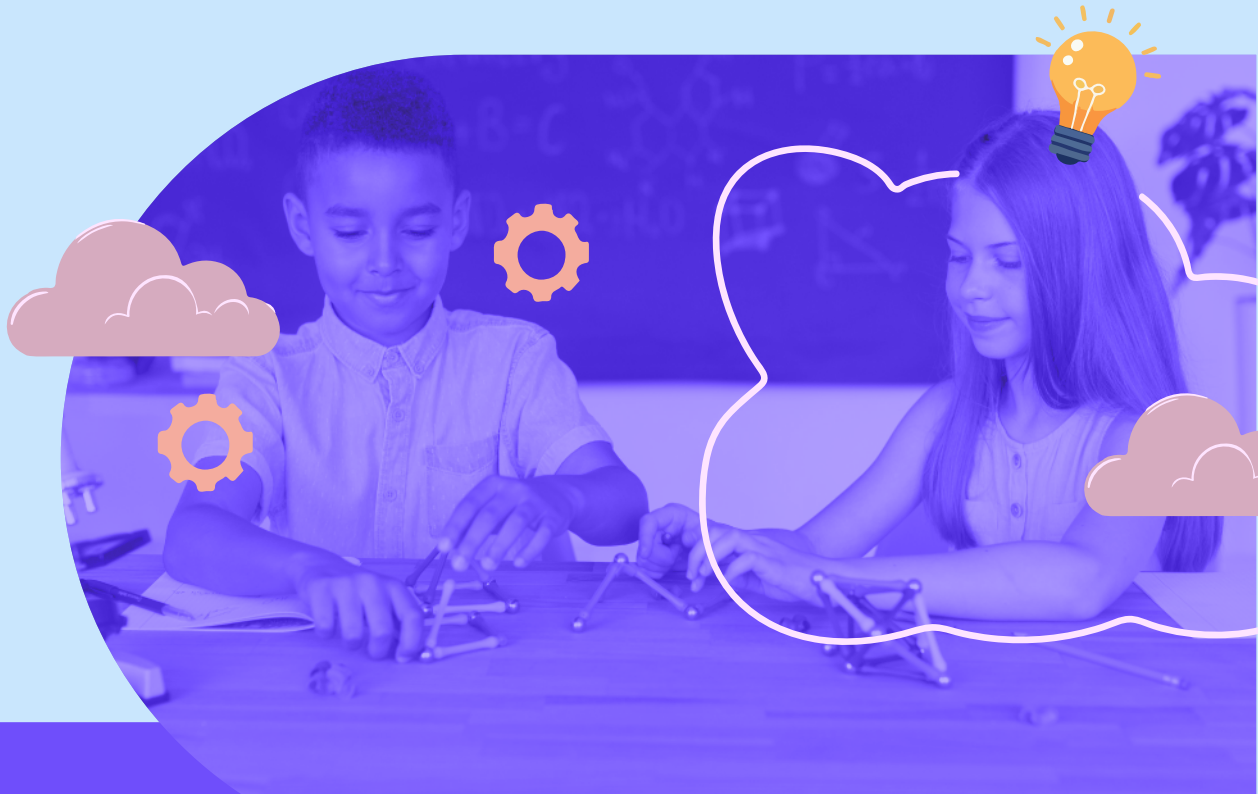
Miércoles 17 de Junio de 18:00 a 22:00 hrs.



Contenidos:

- Análisis de proceso.
- Elaboración de reporte de resultados.
- Recomendaciones según cada índice (Weiss, 2016).
- Revisión de casos III.
- Dudas finales.

Nivel Avanzado





ESCUELA DE
SALUD MENTAL
INFANTOJUVENIL

ESCUELA DE
EDUCACIÓN Y
NEURODESARROLLO



Inicio:
02 de Junio



Modalidad:
Online / en vivo



Duración:
28 hrs



Mg. Ps. Hermann Thomas Ehrenfeld

Docente

- Psicólogo de la Pontificia Universidad Católica de Chile.
- Magíster en Psicología en la Universidad de Montreal, Canadá.
- Diplomados en Neuropsicología Infantil en la Universidad Católica y en Rehabilitación Neuropsicológica del Adulto en la Universidad Diego Portales.
- Docente en ADIPA de WISC-V, WAIS-IV, ABAS-II y otros cursos de relacionados con evaluación neuropsicológica.

¡Inscríbete ahora!

COMPRA AQUÍ
EL CURSO

