



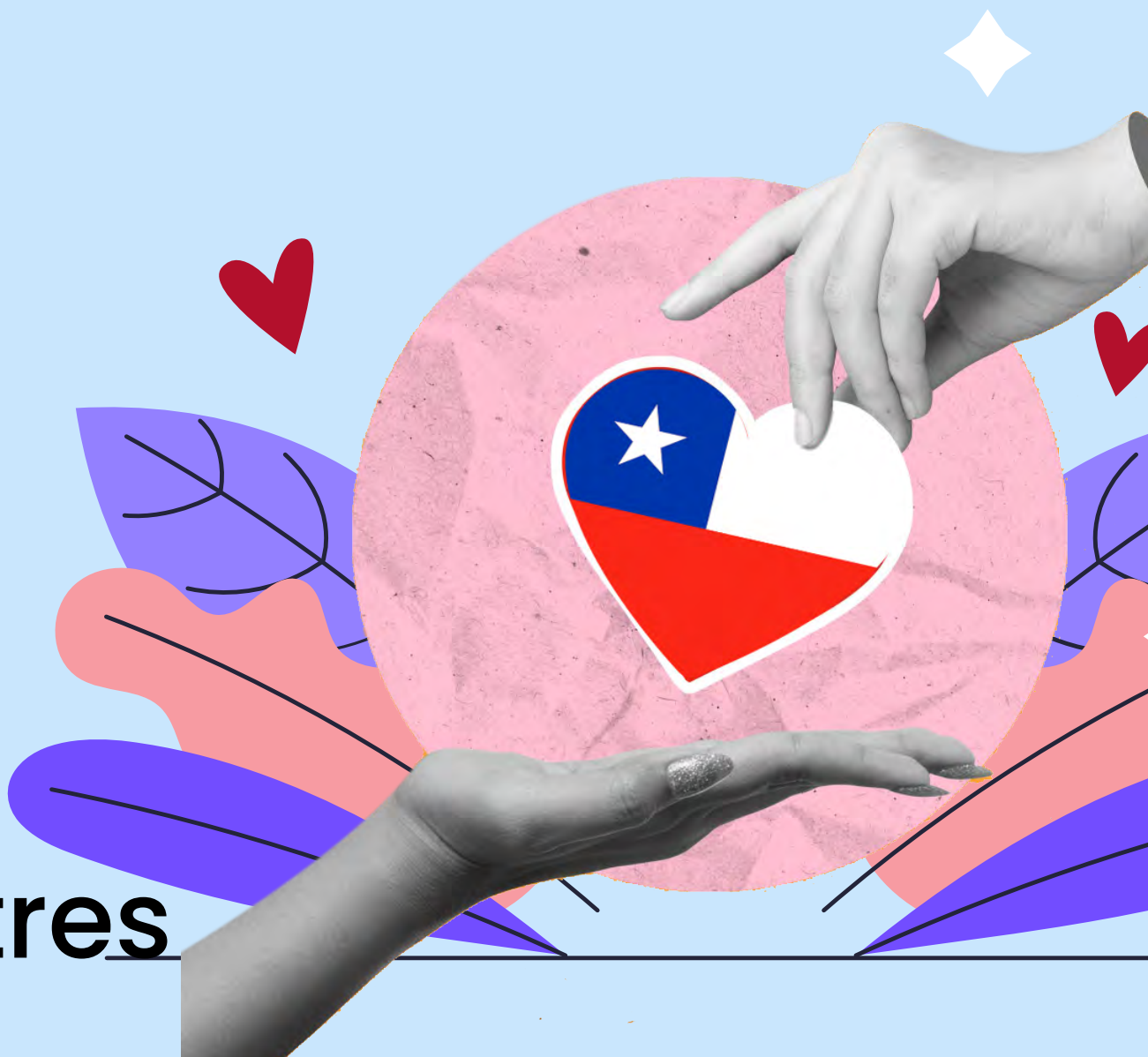
ESCUELA DE
SALUD MENTAL
ADULTOS



ESCUELA DE
SALUD MENTAL
INFANTOJUVENIL

MASTERCLASS CERTIFICADA

Salud Mental y Acción Psicosocial en Emergencias: Herramientas para la Intervención en Desastres



MÓDULO 1

Sábado 24 de Enero, de 10:00 a 11:15 horas CL

Primeros Auxilios Psicológicos (PAP) en Contextos de Desastre

Docente: Ps. Stefanny Vicencio

Contenidos:

- Fundamentos y objetivos de los Primeros Auxilios Psicológicos.
- Fases del PAP y criterios de aplicación.
- Rol del profesional de la salud mental en escenarios de alta afectación emocional.
- Límites del PAP y criterios de derivación.

Break de 15 min

MÓDULO 2

Sábado 24 de Enero, de 11:25 a 12:35 horas CL

Atención Psicológica de Emergencia en Personas Autistas

Docente: Mg (c). Ps. Natalia Ojeda

Contenidos:

- Comprensión del estrés agudo y la desregulación emocional en personas autistas en contextos de emergencia.
- Factores de vulnerabilidad y barreras de accesibilidad para personas autistas en situaciones de emergencia.
- Estrategias de contención y apoyo emocional accesibles y adaptadas a personas autistas.
- Rol de las familias y cuidadores como agentes de regulación en contextos de crisis.
- Buenas prácticas y consideraciones éticas en la atención psicológica de emergencia de personas autistas.

Break de 15 min

MÓDULO 3

Sábado 24 de Enero, de 12:50 a 14:00 horas CL

Trabajo Social en contextos de Desastres y catástrofes

Docente: Mg. TS. Lorena Carmona

Contenidos:

- Rol del Trabajo Social en emergencias y desastres.
- Dimensiones relevantes de evaluar: redes de apoyo, condiciones habitacionales, medios de subsistencia y vulnerabilidad social.
- Dificultades éticas y operativas en escenarios de devastación por incendios.
- Articulación con redes institucionales y comunitarias

\$4.000 CLP



Inicio:
24 de Enero



Modalidad:
Online / en vivo



Duración:
04 hrs

Ps. Stefanny Vicencio

Docente



- Psicóloga Clínica y Perito Psicóloga, Pontificia Universidad Católica de Chile.
- Diplomada en evaluación psicológica forense y Consejería Técnica.
- Perito Especializado, Poder Judicial de Chile.
- Docente Universitaria. ciones en su campo.



Mg. TS. Lorena Carmona

Docente

- Trabajadora Social de la Universidad de Valparaíso.
- Magister en Intervención Socio Jurídica en Familia, UNAB.
- Trabajadora Social de la Corporación de Asistente Judicial de Valparaíso.
- Perito acreditada por la Ilustrísima Corte de Apelaciones de Valparaíso.
- Docente Universitaria.
- Participación laboral en dispositivos de red SENAME, hoy Servicio de Protección Especializada a la Niñez y Adolescencia, y Servicio de Reinserción Social Juvenil.
- Ha participado como docente y conferencista en cursos, seminarios y congresos en Perú, Chile, Ecuador, Venezuela y México

Mg (c). Ps. Natalia Ojeda

Docente



- Psicóloga y Licenciada en Psicología, cursando un Máster en Trastorno del Espectro Autista y con diplomados en abordaje clínico del autismo y mindfulness.
- Psicóloga Clínica independiente con enfoque en atención online para personas autistas. Es creadora de contenido psicoeducativo y divulgadora en redes sociales.
- Cuenta con 10 años de experiencia en Salud Pública, donde ejerció como Psicóloga Clínica y Encargada del Programa de Salud Mental en Centros de Salud Familiar.

¡Inscríbete ahora!

COMPRA AQUÍ
EL CURSO

