

ADIPA

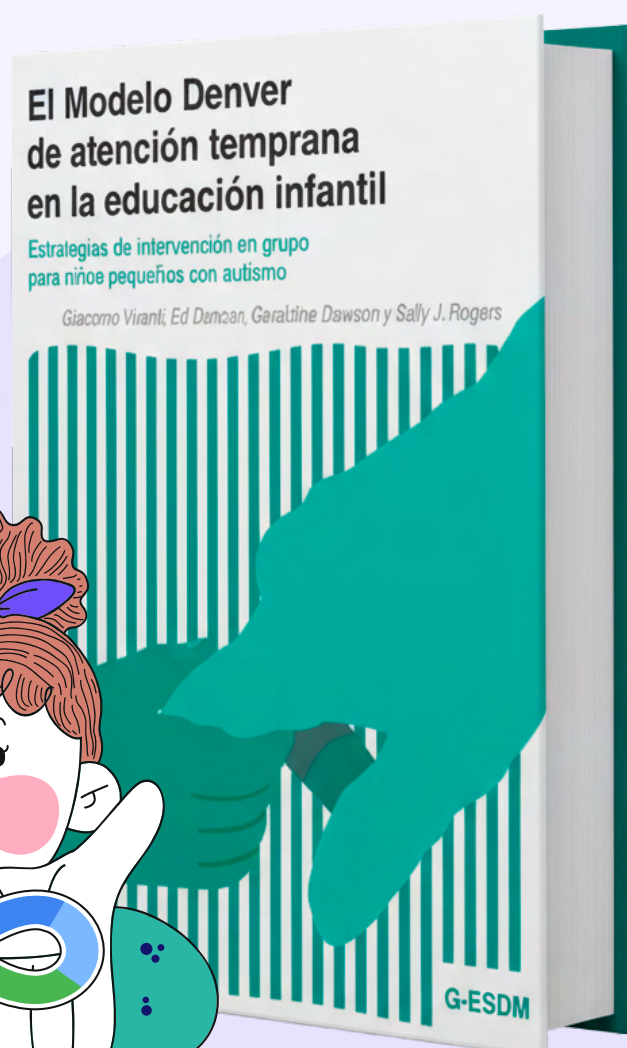
ACREDITACIÓN INTRODUCTORIA

# Modelo Denver de Atención Temprana en Grupos (G-ESDM)

Acreditado por:



Mayo 2026



# ÍNDICE

01	●	<b>Sobre ADIPA</b>
02	●	<b>Sobre Drexel Autism Institute</b>
03	●	<b>Únete a la comunidad ADIPA</b>
04	●	<b>Fundamentación Técnica</b>
05	●	<b>Descripción del Programa</b> <ul style="list-style-type: none"><li>• Acreditación incluye</li><li>• Objetivos</li><li>• ¿A quién va dirigido?</li><li>• Normativas de la Acreditación</li></ul>
06	●	<b>Información general</b>
07	●	<b>Cronograma</b>
08	●	<b>Docente</b>
09	●	<b>Inscríbete aquí</b>

# Sobre ADIPA



Somos la plataforma líder en educación online especializada en psicología y salud mental para profesionales del área psicosocial. Desde 2020, ofrecemos cursos, diplomados y programas de formación continua diseñados para responder a las necesidades del mundo actual. Nuestro propósito es mejorar la salud mental del mundo, impulsando el crecimiento y desarrollo profesional de quienes impactan directamente en el bienestar de las personas y sus comunidades.

Ofrecemos una amplia oferta académica que incluye cursos, diplomados y especializaciones, diseñados para apoyar a los profesionales en las distintas áreas de intervención, brindándoles conocimientos actualizados, basados en evidencia y con un enfoque práctico que les permita aplicar lo aprendido directamente en su ejercicio profesional. Todos los programas que cursas junto a nosotros se encuentran respaldados por el Servicio Nacional de Capacitación y Empleo (SENCE), por lo que te aseguramos un sello de calidad durante todo el proceso.

Te invitamos a conocer este programa de estudio, el cual te entregará herramientas fundamentales para crecer profesionalmente e impactará positivamente en el logro de tus metas y sueños.



# Sobre Drexel Autism Institute



El Instituto de Autismo A.J. Drexel, fundado en 2012, es el primer centro de investigación en Estados Unidos que aplica un enfoque de salud pública para abordar los desafíos del Trastorno del Espectro Autista. Su misión es mejorar la calidad de vida de las personas dentro del Espectro a través de investigaciones basadas en la comunidad.



DREXEL UNIVERSITY  
A.J. Drexel

Autism Institute



**El instituto cuenta con diversas áreas de investigación, entre las que destacan:**

- Factores Modificables en el Autismo: Se enfoca en proyectos de epidemiología y biología de la exposición a nivel poblacional.
- Detección e Intervención Temprana: Busca reducir la edad de diagnóstico del autismo y aumentar el acceso a servicios de intervención temprana.
- Resultados a lo largo de la vida: Investiga la calidad de vida de las personas con autismo en todas las etapas de su vida desde una perspectiva poblacional.
- Centro de Políticas y Análisis: Utiliza métodos de investigación y estrategias analíticas innovadoras para desarrollar políticas sociales y de salud efectivas.



# Únete a la Comunidad ADIPA



**Flexibilidad en el aprendizaje:** Obtendrás múltiples recursos y metodologías innovadoras de aprendizaje virtual, para que puedas acceder desde cualquier lugar del mundo. Si bien, las clases son en vivo, podrás acceder a las grabaciones en el aula virtual durante todo el programa.



**Docentes altamente reconocidos:** Estudiarás junto a profesionales de alto nivel, líderes y referentes a nivel nacional e internacional. Podrás realizar consultas en las clases, o en los foros de preguntas disponibles para cada sesión.



**Acceso al Aula Virtual:** Dispondrás en todo momento de un aula virtual, donde podrás interactuar con diversas(os) estudiantes, docentes y revisar todo el material que tenemos preparado para ti.



**Programas Acreditados:** Contamos con acreditación nacional en Chile ante el SENCE, y en México ante la Secretaría de Educación Pública. Contamos con más de 9 años de experiencia en educación online. Adicionalmente este programa también se encuentra validado por la institución estadounidense Drexel Institute.



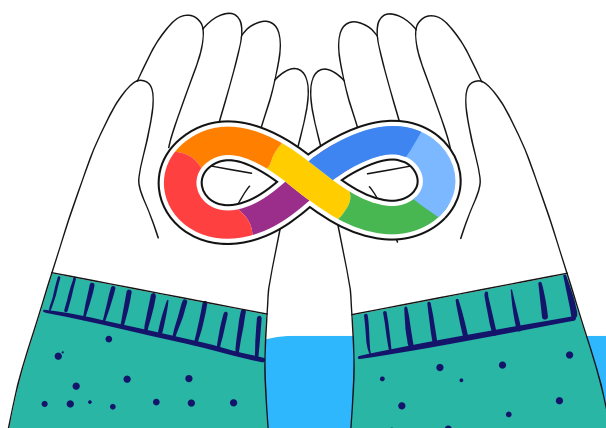
# Fundamentación Técnica

El Trastorno del Espectro Autista presenta una amplia variabilidad en la forma en que se manifiestan las capacidades y necesidades de los niños y niñas. Mientras algunos logran niveles significativos de autonomía, otros requieren apoyos constantes a lo largo de su vida. Según estimaciones de la Organización Mundial de la Salud, 1 de cada 100 niños en el mundo presenta autismo, lo que hace indispensable contar con programas de intervención basados en evidencia que permitan acompañar su desarrollo desde los primeros años.

En este marco, el **Early Start Denver Model (ESDM)** se ha consolidado como uno de los enfoques más reconocidos para la intervención temprana en niños y niñas en el espectro de entre 12 y 48 meses, aunque su aplicabilidad se ha extendido también a edades posteriores. Su versión adaptada al trabajo en grupo, el **Modelo Denver de Atención Temprana en Grupos (G-ESDM)**, surge como una alternativa eficaz para responder a las necesidades del desarrollo infantil en contextos que involucran la interacción social, permitiendo diseñar programas accesibles, sostenibles y respaldados por evidencia científica.

El G-ESDM ofrece un marco de intervención que integra el aprendizaje naturalista con dinámicas de interacción social, buscando potenciar habilidades comunicativas, sociales y cognitivas, al mismo tiempo que favorece la regulación emocional, la autonomía y la participación activa de los niños y niñas en distintos entornos. Además, promueve la colaboración interdisciplinaria y la organización de entornos de aprendizaje estructurados, que favorecen tanto el progreso grupal como el apoyo a las necesidades individuales de cada niño o niña.

Este nivel introductorio constituye, además, la puerta de entrada al **G-ESDM Avanzado**, etapa formativa donde se profundiza en la implementación sistemática, el seguimiento del progreso y el perfeccionamiento de las estrategias de intervención.



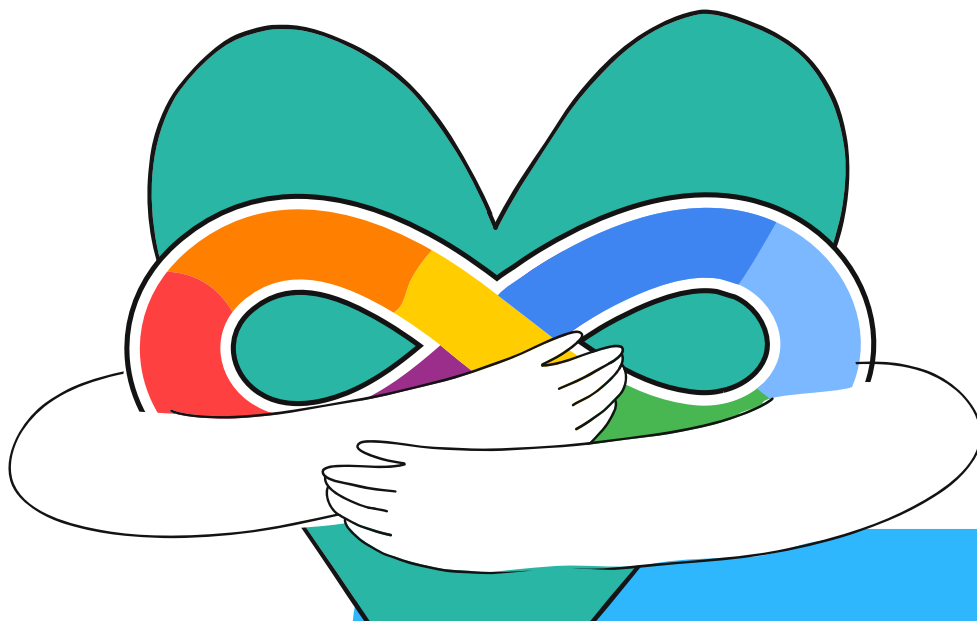
# Descripción del Programa



**La acreditación introductoria en el Modelo Denver de Atención Temprana en Grupos (G-ESDM)** entrega a los participantes una formación sólida en este enfoque de intervención temprana diseñado para niños y niñas con autismo en contextos grupales. El curso aborda los fundamentos del aprendizaje temprano, estrategias de implementación del G-ESDM, procedimientos de fidelidad y orientaciones prácticas para favorecer la participación social, la comunicación y el desarrollo de habilidades en entornos naturales y estructurados.

Dentro del programa se presentan los principios generales del **Early Start Denver Model (ESDM)** como marco de referencia, para luego profundizar en su adaptación al trabajo grupal a través del G-ESDM. La formación incluye la revisión de evidencia científica y ejemplos prácticos que permiten a los profesionales comenzar a incorporar este modelo en su quehacer, todo esto siendo acompañado por la guía del especialista internacional PhD. Mg. Ps. Giacomo Vivanti, referente e impulsor principal del G-ESDM, lo que otorga gran valor académico a la experiencia formativa.

Esta acreditación introductoria constituye la base necesaria para comprender y aplicar el G-ESDM, y es requisito indispensable para acceder al **G-ESDM Avanzado**, donde se profundiza en la implementación sistemática, la evaluación del progreso y la optimización de las estrategias de intervención.







## Acreditación incluye

- Acreditación Oficial Estadounidense, certificado por el Drexel Autism Institute-Estados Unidos y el PhD. Mg. Ps. Giacomo Vivanti, quien es formador acreditado.
- Interpretación simultánea inglés-español durante toda la jornada.
- Sesión informativa: Previo al inicio de la acreditación se realizará una sesión informativa para las personas inscritas, cuya fecha y horario serán comunicados oportunamente por correo electrónico. En esta instancia se presentarán los aspectos logísticos, la estructura general del programa, las actividades contempladas y la metodología de trabajo que se aplicará durante las sesiones. La reunión tendrá una duración aproximada de 30 minutos, su asistencia será voluntaria y quedará grabada para quienes no puedan participar en vivo y deseen revisar posteriormente.

## Objetivos:

### General:

Introducir a los profesionales en los principios y estrategias del Modelo Denver de Atención Temprana en Grupos (G-ESDM), favoreciendo la comprensión de sus bases teóricas y aplicaciones iniciales en contextos de intervención con niños y niñas con desafíos en el neurodesarrollo, como paso previo para avanzar hacia el nivel avanzado del modelo.

### Específicos:

- ✓ Reconocer los principales hitos del desarrollo y del aprendizaje temprano, diferenciando entre el desarrollo típico y el de niños y niñas en el espectro.
- ✓ Comprender los fundamentos del G-ESDM y su relación con el Early Start Denver Model (ESDM) como marco de referencia.
- ✓ Identificar estrategias iniciales del G-ESDM orientadas a promover la participación social, la comunicación y el aprendizaje en entornos grupales.
- ✓ Valorar la evidencia científica y los procedimientos de fidelidad del G-ESDM, reconociendo su importancia para la práctica profesional y como base de continuidad hacia la formación avanzada.

## ¿A quién va dirigido?

Este programa está orientado a profesionales del área biopsicosocial y de la educación interesados en la intervención temprana en autismo, tales como psicólogos, psiquiatras, terapeutas ocupacionales, pediatras, neurólogos, fonoaudiólogos, kinesiólogos, educadores diferenciales y psicopedagogos. También pueden participar estudiantes de último año de estas carreras que cuenten con licenciatura.

## Normativas de la Acreditación para su Aprobación.

Al tratarse de una acreditación oficial e internacional, se establecen requisitos específicos que los participantes deben cumplir para obtener la certificación:

- **100% de asistencia a la jornada:** Al ser una acreditación con estándares internacionales, se requiere del 100% de asistencia a la jornada.
- **Cámara encendida en la jornada:** Se requiere que durante toda la jornada la cámara esté encendida, lo cuál será monitoreado por el equipo de operaciones en la sesión.

Cumplidos los requisitos, los participantes recibirán la **certificación nacional de ADIPA** y la **certificación internacional del Drexel Autism Institute (EE.UU.)**, registrada en sus archivos oficiales y firmada por el docente certificado. Esta acreditación valida el nivel introductorio y es requisito indispensable para continuar con el **G-ESDM Avanzado**.



# Información General

## Modalidad:



La clase se realiza en formato 100% online y en modalidad sincrónica, a través de Zoom en vivo. Se requiere un 100% de asistencia a la jornada, manteniendo la cámara encendida durante toda la sesión, lo cual será monitoreado por el equipo de operaciones.

El entrenamiento contará con interpretación simultánea inglés-español en todo momento, facilitando la comprensión de los contenidos. Además, la sesión quedará grabada y disponible en el aula virtual de cada participante por un período de 8 semanas, permitiendo revisar los contenidos y reforzar el aprendizaje de manera flexible.

## Aula Virtual:



Esta acreditación internacional cuenta con acceso a nuestra plataforma e-learning, soporte informático, mesa de ayuda (sac@adipa.cl), biblioteca virtual sin costo adicional, curso gratis en tu cumpleaños y acompañamiento constante.

## Acceso a Biblioteca Virtual:



Los alumnos tendrán un acceso seguro a todos los recursos de enseñanza en nuestra biblioteca virtual. De este modo promovemos una mejor experiencia de aprendizaje.



¿Quieres saber más?

Más información aquí



# Cronograma

**Traducido al español para una mejor comprensión**



PhD. Mg. Ps. Giacomo Vivanti



## PRIMERA MITAD DE LA JORNADA:



Sábado 30 de Mayo, 10:00 horas a 13:30 horas.

### Contenidos:

- Introducción al Autismo.
- Aprendizaje temprano en el desarrollo típico.
- El desarrollo temprano y el aprendizaje temprano en el Autismo.
- Principios del modelo Early Start Denver (ESDM) y el modelo Early Start Denver basado en grupos (G-ESDM).
- Estrategias de intervención del G-ESDM.

## SEGUNDA MITAD DE LA JORNADA:



Sábado 30 de Mayo, 14:30 horas a 18:30 horas.

### Contenidos:

- Prácticas de implementación en G-ESDM.
- Evidencia científica respaldatoria en G-ESDM.
- Gestión de la atención infantil.
- Técnicas educativas.
- Procedimientos de fidelidad en G-ESDM.
- Resultados y toma de decisiones en caso de progreso lento.

- **Cuenta con un descanso de 1 hora para almorzar.**
- **Interpretación simultánea inglés-español durante toda la jornada.**



# Docente

## PhD. Mg. Ps. Giacomo Vivanti



- Doctor en Ciencias por la Universidad de Siena, Italia, y Postdoctorado en Investigación en Autismo en la Universidad de California, EE.UU.
- Profesor asociado y líder del programa de Detección e Intervención Temprana en el Drexel Autism Institute, EE.UU.
- Editor asociado del Journal of Autism and Developmental Disorders y miembro de los consejos editoriales de la Journal of Early Intervention y la Encyclopedia of Autism Spectrum Disorders.
- Terapeuta certificado y formador internacional en el modelo Early Start Denver Model (ESDM), con más de 20 años de experiencia clínica y académica en autismo.
- Autor principal de más de 100 artículos científicos, libros y manuales sobre intervención temprana, entre ellos el Group Early Start Denver Model Manual.

# Inscríbete aquí



## Duración total

Clase: 30 de Mayo 2026  
de 10.00 a 18.30 horas.  
Asistencia obligatoria.



## Certificado por:



ADIPA

DREXEL UNIVERSITY  
A.J. Drexel  
Autism Institute



## Modalidad:

100% online



## Valor Normal:

**\$120.000 CLP**

Consulta por precios especiales  
y descuentos grupales.

## ¡Inscríbete ahora!

*Cupos Limitados*

**COMPRA AQUÍ**  
EL DIPLOMADO



## ¿Tienes dudas?

Te respondemos en tiempo real

**HAZ CLICK AQUÍ**  
para tus consultas

