



CURSO CERTIFICADO

Abordaje Integral de las Competencias Parentales



MÓDULO 1

68 minutos de material videograbado

Introducción a las Competencias Parentales (Primera Parte)

Contenidos:

- 1.1 Bienvenida
- 1.2 El Concepto
- 1.3 Competencias parentales
- 1.4 Parentalidad biológica y Patentabilidad Social Parte I
- 1.5 Parentalidad biológica y Patentabilidad Social Parte II
- 1.6 Parentalidad biológica y Patentabilidad Social Parte III
- 1.7 Incorporación del enfoque ecológico y ecosistémico
- 1.8 Modelos necesarios Parte I
- 1.9 Modelos necesarios Parte II
- 1.10 Modelos necesarios Parte III

MÓDULO 2

63 minutos de material videograbado

Introducción a las Competencias Parentales (Segunda Parte)

Contenidos:

- 2.1 Principios de la evaluación de Competencias Parentales
- 2.2 Metodología
- 2.3 Instrumentos y estructura
- 2.4 Propuesta multi-método Parte I
- 2.5 Propuesta multi-método Parte II
- 2.6 Propuesta multi-método Parte III
- 2.7 Los 4 componentes de las competencias parentales Parte I
- 2.8 Los 4 componentes de las competencias parentales Parte II

MÓDULO 3

90 minutos de material videograbado

Herramientas de Diagnóstico para la Evaluación (Primera Parte)

Contenidos:

- 3.1 Instrumentos Parte I
- 3.2 Instrumentos Parte II
- 3.3 Instrumentos Parte III
- 3.4 Instrumentos Parte IV
- 3.5 Genograma Parte I
- 3.6 Genograma Parte II
- 3.7 Ecomapa
- 3.8 Escala de Evaluación de Adaptabilidad y Cohesión Familiar (FACES III) Parte I
- 3.9 Escala de Evaluación de Adaptabilidad y Cohesión Familiar (FACES III) Parte II
- 3.10 Escala de Evaluación de Adaptabilidad y Cohesión Familiar (FACES III) Parte III
- 3.11 Parental Bonding Instrument (PBI) Parte I
- 3.12 Parental Bonding Instrument (PBI) Parte II
- 3.13 Parental Bonding Instrument (PBI) Parte III
- 3.14 Parental Bonding Instrument (PBI) Parte IV

MÓDULO 4

70 minutos de material videograbado

Herramientas de Diagnóstico para la Evaluación (Segunda Parte)

Contenidos:

- 4.1 Potencial de Maltrato Físico (PMF) Parte I
- 4.2 Potencial de Maltrato Físico (PMF) Parte II
- 4.3 Potencial de Maltrato Físico (PMF) Parte III
- 4.4 Potencial de Maltrato Físico (PMF) Parte IV
- 4.5 Potencial de Maltrato Físico (PMF) Parte V
- 4.6 Índice de Estrés Parental (PSI) Parte I
- 4.7 Índice de Estrés Parental (PSI) Parte II
- 4.8 Índice de Estrés Parental (PSI) Parte III
- 4.9 Índice de Estrés Parental (PSI) Parte IV
- 4.10 Índice de Estrés Parental (PSI) Parte V
- 4.11 Índice de Estrés Parental (PSI) Parte VI
- 4.12 Índice de Estrés Parental (PSI) Parte VII
- 4.13 Índice de Estrés Parental (PSI) Parte VIII

MÓDULO 5

35 minutos de material videograbado

Herramientas de Diagnóstico para la Evaluación (Tercera Parte)

Contenidos:

- 5.1 Cuestionario de Edades y Etapas (ASQ) Parte I
- 5.2 Cuestionario de Edades y Etapas (ASQ) Parte II
- 5.3 Cuestionario de Edades y Etapas (ASQ) Parte III
- 5.4 Cuestionario de Edades y Etapas (ASQ) Parte IV
- 5.5 Cuestionario de Edades y Etapas (ASQ) Parte V
- 5.6 Cuestionario de Edades y Etapas (ASQ) Parte VI
- 5.7 Cuestionario de Edades y Etapas (ASQ) Parte VII

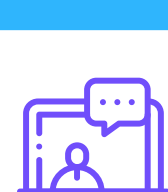
MÓDULO 6

51 minutos de material videograbado

Herramientas de Diagnóstico para la Evaluación (Cuarta Parte)

Contenidos:

- 6.1 Impotencia parental / CHQ Parte I
- 6.2 Impotencia parental / CHQ Parte II
- 6.3 Función reflexiva / CFPR-18
- 6.4 Fortalezas y dificultades / SDQ Parte I
- 6.5 Fortalezas y dificultades / SDQ Parte II
- 6.6 Experiencias adversas / ACES Parte I
- 6.7 Experiencias adversas / ACES Parte II



Modalidad:
Asincrónico
¡Estudia a tu ritmo!



Certificado:
por 08 horas

Mg. TS. Carol Bettiz

Docente



Trabajadora Social y Magíster en Intervención Socio Jurídica en Familia, es Perito Social Forense con más de 15 años de experiencia. También es Mediadora Acreditada, Fundadora y Directora de "Mediación y Peritaje SpA", y Especialista en Criminología, Victimología y Coordinación Parental.

COMPRA AQUÍ
EL CURSO

