

Autismo; Planificación y calidad de vida centrada en la familia



SEMINARIO

Marcela Villegas Otárola

Educadora Diferencial

Especialista en Autismo & Educación Inclusiva



**Condición de origen genético;
Alta heredabilidad y
prevalencia en NNA.**

**A lo largo del ciclo vital se
implican diversas habilidades
evolutivas.**

**Diversa manifestación y
requerimientos de apoyo.**

**Sistema Nervioso Central
(SNC); Lóbulo pre frontal,
amígdala cerebral y tálamo.**

**Restricciones en comunicación
social, intereses restringidos y
estereotipados
(DSM-5).**

**Indicadores precoces y
simultáneos, que impactan
sobre el desarrollo,
aprendizaje y participación
que generan necesidades de
apoyos.**

Espectro del Autismo

Espectro del Autismo

Abordaje médico tradicional

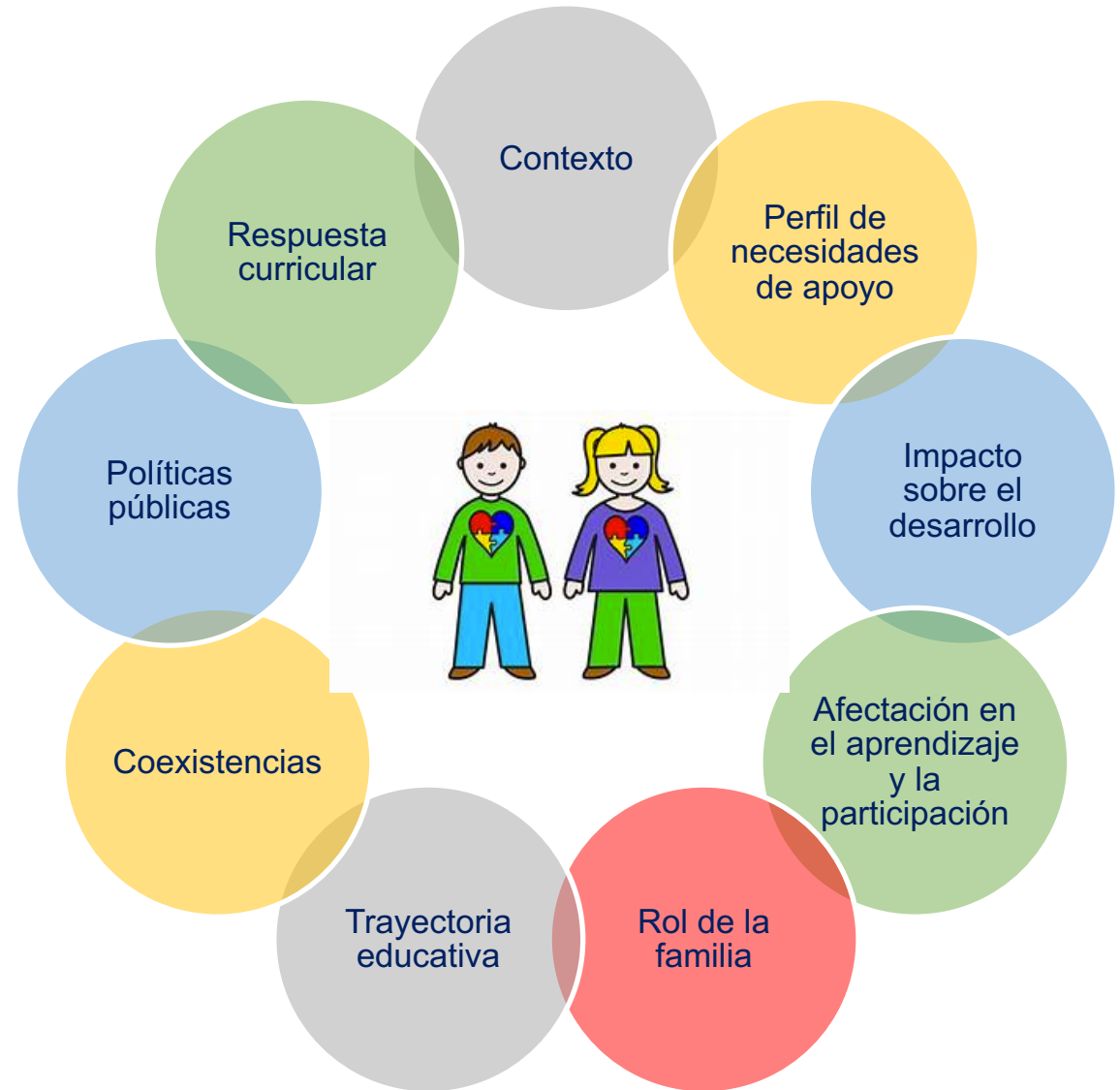


Abordaje integral biopsicosocial



Abordaje integral EA

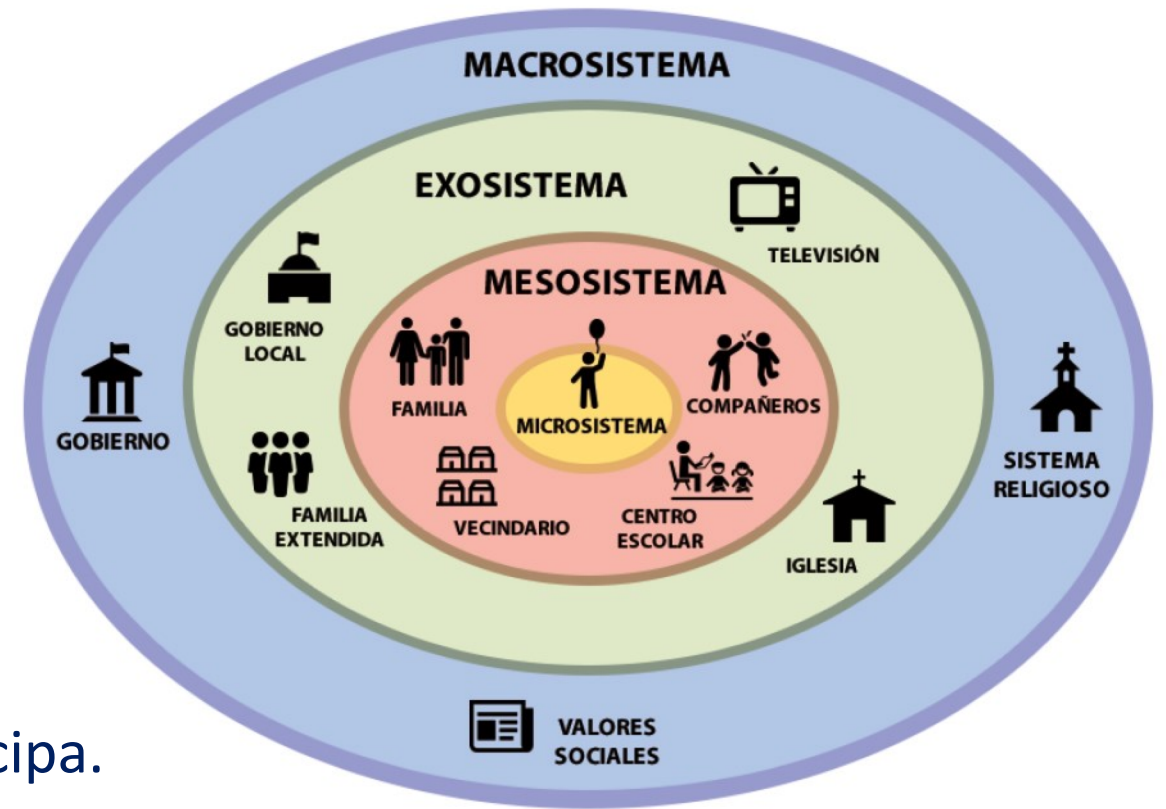
- ✓ Multidimensional
- ✓ Ecológico sistémico
- ✓ Biopsicosocial
- ✓ Socio cultural
- ✓ Relacional
- ✓ Pedagógico
- ✓ Clínico



Enfoque ecológico del desarrollo humano, Urie Bronfenbrenner.

Enfoque que comprende el desarrollo humano en consideración a las interacciones de la persona con los contextos en que participa.

Estos contextos afectan su comportamiento y desarrollo, pues generan barreras y oportunidades que facilitan o dificultan el desarrollo y bienestar de la persona.



Riesgos

Protectores



Apoyos

Oportunidades

Facilitadores

Promotores

Barreras

Estresores

Enfoque ecológico del desarrollo humano, Urie Bronfenbrenner.

Modelo de Calidad de Vida (CDV)

Verdugo, M. A., Schalock, R. L., Keith, K. D., & Stancliffe, R. J. (2005). "Quality of Life: Its Definition and Measurement"



El Modelo de Calidad de Vida busca definir y medir el bienestar de las personas, especialmente de aquellas con discapacidad.

Este modelo se basa en una concepción multidimensional, abarcando aspectos tanto objetivos como subjetivos de bienestar.

Fin último de los apoyos es la CDV de las personas y su entorno.

Este enfoque ha sido muy influyente en la creación de herramientas de evaluación utilizadas en áreas como la psicología, la educación especial y los servicios sociales.

Modelo de Calidad de Vida (CDV)



Bienestar emocional:

**Relaciones
interpersonales**

Bienestar material

Desarrollo personal

Bienestar físico

Autodeterminación

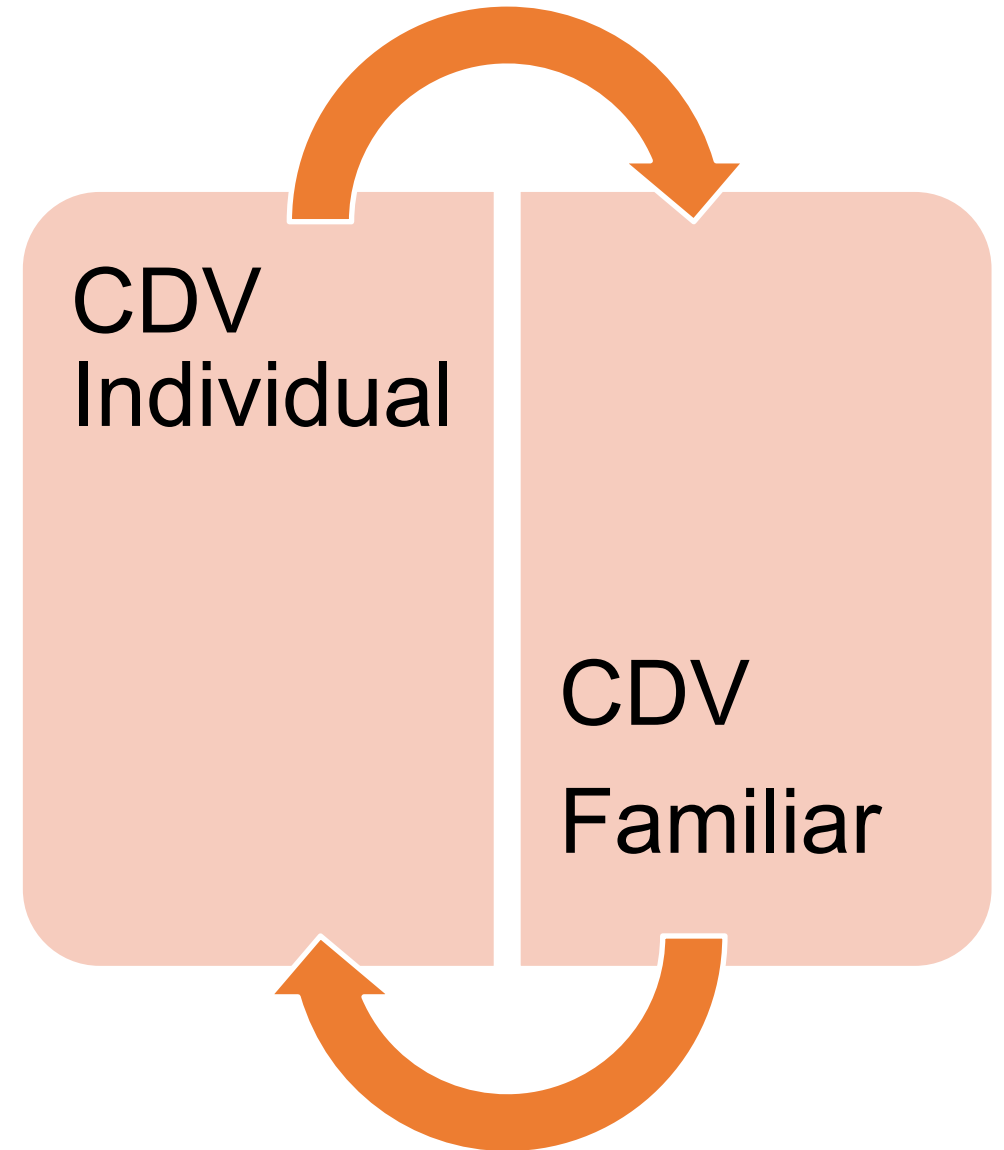
Inclusión social

Derechos



Modelo de Calidad de Vida

Poston, D. J., & Turnbull, A. P. (2003). "The Role of Family Quality of Life in the Lives of Families of Children with Disabilities"



AUTISMO Y FAMILIA

- Familia como garante de derechos.
- Familia como fuente natural de apoyos.
- Familia como agente de transformación cultural.
- Familia como entorno social y material protector y promotor del desarrollo.
- Familia como fuente de información crítica.
- Familia como marco de referencia identitaria.



TRABAJO CON LAS FAMILIAS

Tradicición – Innovación

Estructural – Evolutiva

Prejuicio – Comprensión



Modelos de trabajo

Modelo Experto



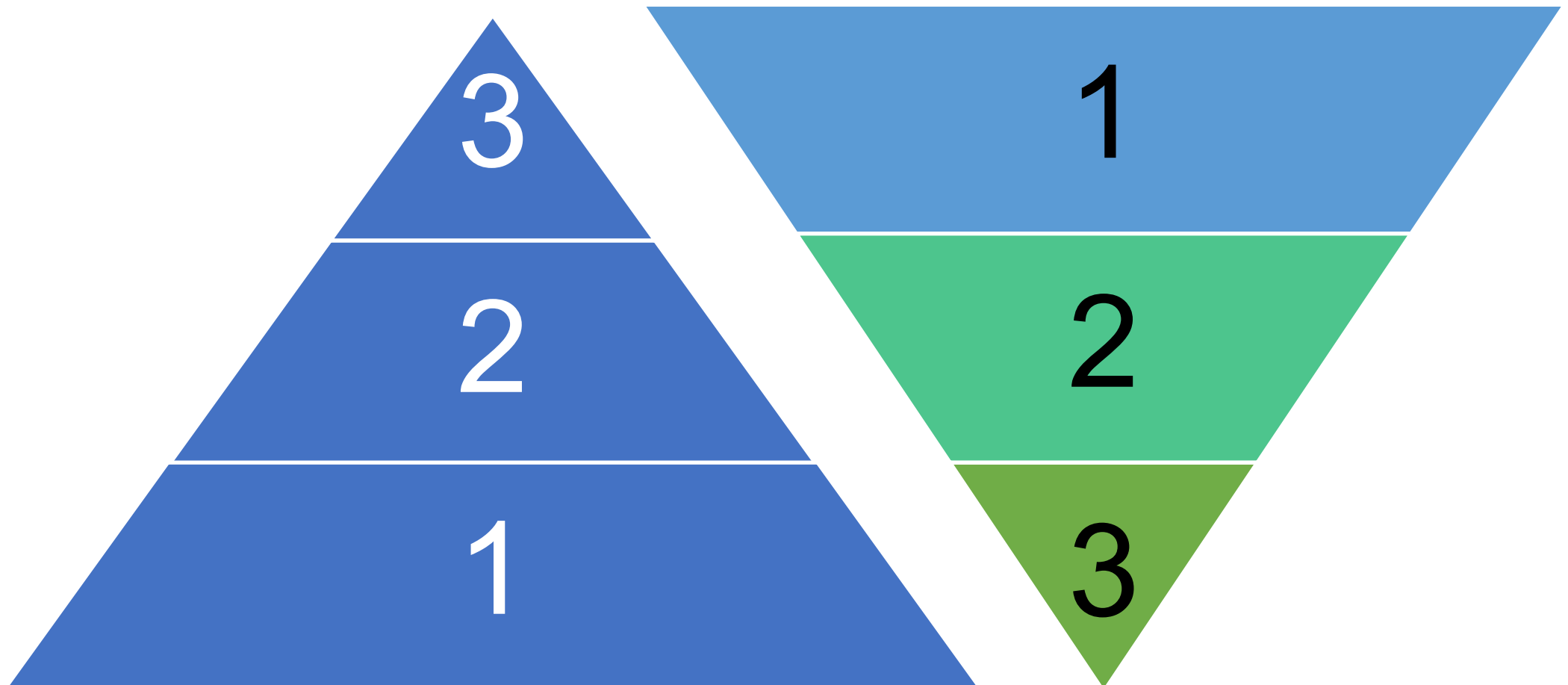
Modelo Colaborador

PROCESOS Y CICLO VITAL DE LAS FAMILIAS

- **Adaptación y resignificación.**
- **Resiliencia y empoderamiento.**
- **Flexibilidad respecto de su proyecto familiar.**
- **Construcción de dinámicas saludables**



Necesidades y prioridades familiares



Modelo de Planificación de Apoyos Centrado en la Familia (PCF)



La planificación de apoyos centrada en la familia en discapacidad es un enfoque integral de intervención que pone a la familia en el centro del proceso de toma de decisiones y planificación de los servicios y apoyos para la persona con discapacidad.

Este enfoque reconoce que la familia es el principal sistema de apoyo y que su bienestar está intrínsecamente vinculado con la calidad de vida de la persona con discapacidad.

La planificación busca no sólo cubrir las necesidades de la persona con discapacidad, sino también fortalecer y empoderar a la familia como unidad.

Brown, I., & Brown, R. I. (2004). **Family Quality of Life: A Framework for Policy and Social Service Provisions**. *Journal of Family Studies*, 10(1), 59-74.

Turnbull, A. P., Turnbull, H. R., Erwin, E. J., & Soodak, L. C. (2006). **Families, Professionals, and Exceptionality: Positive Outcomes Through Partnerships and Trust**. Prentice Hall.

Summers, J. A., Poston, D. J., Turnbull, A. P., Marquis, J., Hoffman, L., & Mannan, H. (2005). **Conceptualizing and Measuring Family Quality of Life**. *Journal of Intellectual Disability Research*, 49(10), 777-783.

Modelo Planificación Centrado en la Familia (PCF)





ADIPA
Academia Digital de Psicología y Aprendizaje

alianzainclusiva@gmail.com