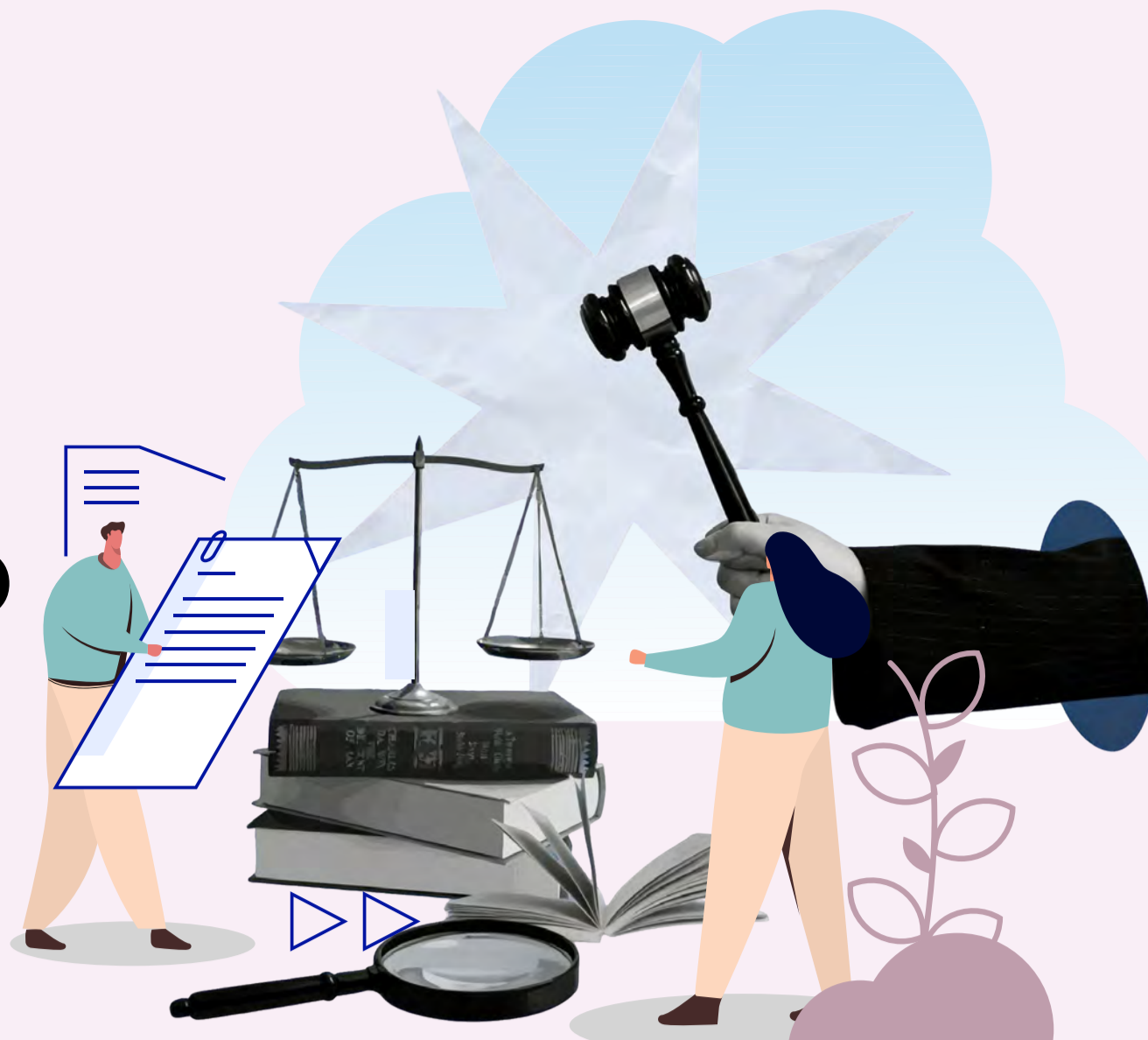




CURSO CERTIFICADO

Peritaje Psico-Social Forense en el Ámbito Penal: Evaluación e Informe Pericial



MÓDULO 1

42 minutos de material videograbado

Introducción

Contenidos:

- 1.1 Bienvenida
- 1.2 Conceptos Claves
- 1.3 Tipos de Peritos
- 1.4 La Criminología parte I
- 1.5 La Criminología parte II
- 1.6 La Criminología parte III
- 1.7 Tipos de Conducta
- 1.8 Lombroso y Tipos Delincuentes
- 1.9 Reflexión parte I
- 1.10 Reflexión parte II

MÓDULO 2

94 minutos de material videograbado

Metodología

Contenidos:

- 2.1 Marco Legal Pericial Penal parte I
- 2.2 Marco Legal Pericial Penal parte II
- 2.3 Marco Legal Pericial Penal parte III
- 2.4 Marco Legal Pericial Penal parte IV
- 2.5 Marco Legal Pericial Penal parte V
- 2.6 El Uso del Método Científico
- 2.7 Tipos de Investigaciones
- 2.8 Lo que hace Gendarmería parte I
- 2.9 Lo que hace Gendarmería parte II
- 2.10 El RNR parte I
- 2.11 El RNR parte II
- 2.12 Evaluación Pericial y la PBE
- 2.13 Los 3 Principios del RNR

MÓDULO 3

53 minutos de material videograbado

Teoría y Modelos

Contenidos:

- 3.1 Resumen de los 5 modelos
- 3.2 Vidas Satisfactorias parte I
- 3.3 Vidas Satisfactorias parte II
- 3.4 Transteórico del Cambio parte I
- 3.5 Transteórico del Cambio parte II
- 3.6 Curso de Vida
- 3.7 Aprendizaje Social
- 3.8 Cognitivo Conductual
- 3.9 Las Distorsiones Cognitivas parte I
- 3.10 Las Distorsiones Cognitivas parte II
- 3.11 Las Distorsiones Cognitivas parte III

MÓDULO 4

39 minutos de material videograbado

El Inventario

Contenidos:

- 4.1 Introducción al IGI parte I
- 4.2 Introducción al IGI parte II
- 4.3 Introducción al IGI parte III
- 4.4 Resumen del IGI parte I
- 4.5 Resumen del IGI parte II
- 4.6 El IGI parte I
- 4.7 El IGI parte II

MÓDULO 5

20 minutos de material videograbado

Caso Práctico

Contenidos:

- 5.1 Atenuantes y Agravantes
- 5.2 Como la DPP pide Peritajes parte I
- 5.3 Como la DPP pide Peritajes parte II
- 5.4 Un Informe



Modalidad:
Asincrónico

¡Estudia a tu ritmo!



Certificado:
por 08 horas

Mg. TS. Carol Bettiz
Docente



• Trabajadora Social y Magíster en Intervención Socio Jurídica en Familia, es Perito Social Forense con más de 15 años de experiencia. También es Mediadora Acreditada, Fundadora y Directora de "Mediación y Peritaje SpA", y Especialista en Criminología, Victimología y Coordinación Parental.

COMPRA AQUÍ
EL CURSO

