

ADIPA

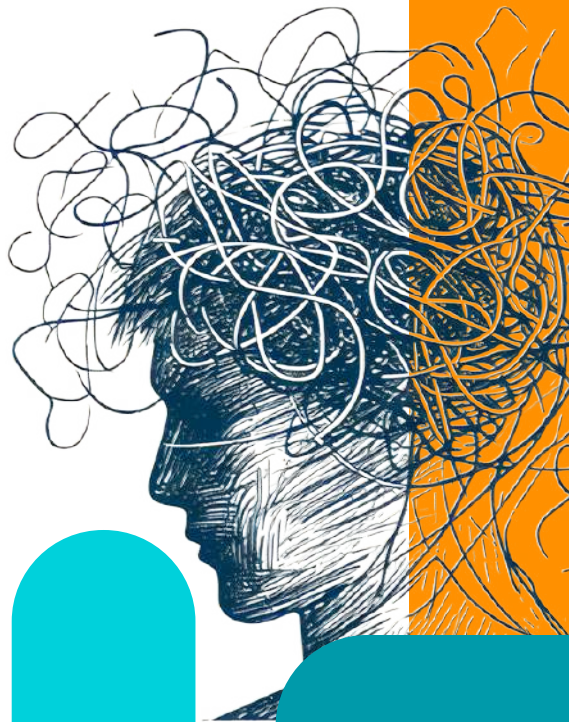
Academia Digital de Psicología y Aprendizaje

DIPLOMADO

# **Esquizofrenia y otras Psicosis: Evaluación e Intervenciones Terapéuticas Actualizadas**

Noviembre - 2024

---



# SOBRE ADIPA

Academia Digital de Psicología y Aprendizaje. Somos una plataforma de educación que busca entregarte la mejor experiencia de aprendizaje a través de cursos y diplomados del más alto nivel.

Todos los programas que curses junto a nosotros se encuentran respaldados por el Servicio Nacional de Capacitación y Empleo (SENCE), por lo que te aseguramos un sello de calidad durante todo el proceso.

Te invitamos a conocer este programa de estudio, el cual te entregará herramientas fundamentales para crecer profesionalmente e impactará positivamente en el logro de tus metas y sueños.



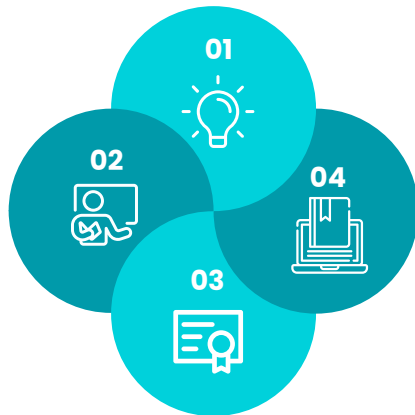
# ÚNETE A LA COMUNIDAD DE ADIPA

## 1 Flexibilidad en el Aprendizaje

Obtendrás múltiples recursos y metodologías innovadoras de aprendizaje virtual, para que puedas acceder desde cualquier lugar del mundo. Si bien, las clases son en vivo, podrás acceder a las grabaciones en el aula virtual durante todo el programa.

## 2 Docentes altamente reconocidos:

Estudiarás junto a profesionales de alto nivel, líderes y referentes a nivel nacional e internacional. Podrás realizar consultas en las clases, o en los foros de preguntas disponibles para cada sesión.



## 3 Acceso a Aula Virtual

Dispondrás en todo momento de un aula virtual, donde podrás interactuar con diversas(os) estudiantes, docentes y revisar todo el material que tenemos preparado para ti.

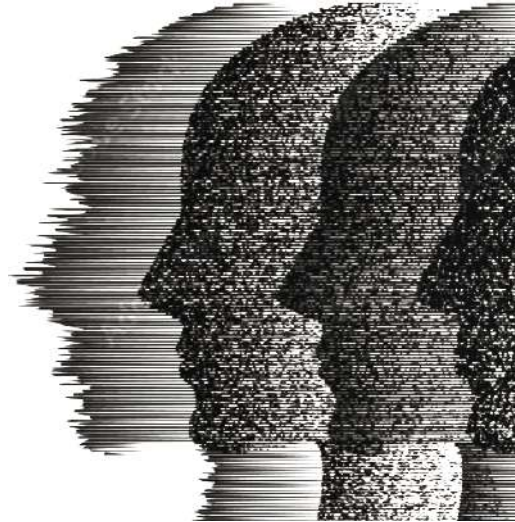
## 4 Programas Acreditados

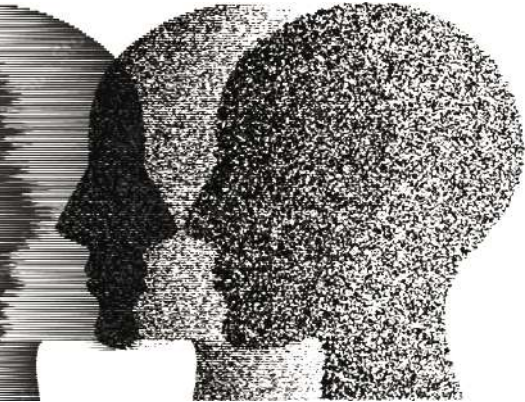
Contamos con acreditación nacional en Chile ante el SENCE, y en México ante la Secretaría de Educación Pública. Contamos con más de 9 años de experiencia en educación online.

# FUNDAMENTACIÓN TÉCNICA

La Esquizofrenia (EQZ) es una afección que afecta al 1% de la población mundial. Tal como menciona la especialista Grisel Orellana y colaboradores (2017), esta afección podría tener repercusiones significativas en la funcionalidad, calidad de vida y bienestar subjetivo de los individuos. Dentro de las sintomatologías que podrían presentar estas personas, se encuentran síntomas positivos, en los que se manifiestan alucinaciones, delirios, síntomas catatónicos y discurso desorganizado; negativos, como puede ser aplanamiento afectivo, anhedonia, abulia, alogia; afectivos, como padecer de un estado depresivo, y disfunciones cognitivas, como la alteración tanto de la atención, funciones ejecutivas y memoria (Orellana et al., 2017).

Asimismo, los problemas cognitivos que presentan las personas con Esquizofrenia suelen repercutir o influir en la dimensión psicosocial de los pacientes, esto se puede visualizar, por ejemplo, en la dificultad que tienen para completar sus estudios o mantener una estabilidad laboral. Asimismo, estas personas, tal como lo ilustra la literatura basada en evidencia, sufren de constante exclusión social, lo que predispone a que estén sujetos a altos niveles de estigma. Y como bien se sabe, el estigma no facilita el recovery de la persona, más bien obtura, aún más, su posible recuperación.





Conjunto lo anterior, cabe mencionar respecto de la esquizofrenia que la expectativa de vida sobre estos pacientes no es elevada, pues los altos índices de mortalidad no solo se deben a comorbilidades con enfermedades médicas, sino también a una dimensión afectiva relacionadas con la suicidalidad. El suicidio es una causa común de muerte en estos pacientes (Bai et al., 2021), algunas investigaciones hablan de que entre un 10% y 15% de los pacientes fallecen a razón del suicidio, lo que es alarmante. Sobre todo, la ideación y planificación suicida es muy elevada en pacientes hospitalizados. Este tipo de sintomatología puede estar asociada a otros cuadros como la depresión (Bai et al., 2021).

Además, las personas con esquizofrenia suelen presentar grandes gastos económicos, estigmatización y discriminación, siendo estos factores de riesgo significativos para una potencial suicidalidad (Bai et al., 2021). Por lo tanto, es imprescindible intervenir socio-bio-psicológicamente para abordar la sintomatología depresiva y otros síntomas en estos pacientes, y así facilitarles una mejor calidad de vida.

Es imprescindible que tanto los profesionales de la salud como familiares, y personas en general, adquieran conocimientos y herramientas relacionadas con estas temáticas, pues aquello facilitará una comprensión más plena sobre estas aflicciones, y así visibilizar que la persona siempre es mucho más que su trastorno.

DESCRIPCIÓN

# DEL PROGRAMA

El programa está estructurado en módulos relacionados a diversas temáticas, en los cuales se abordará desde la neurobiología hasta paradigmas filosóficos y teológicos en torno a la esquizofrenia.

Además, los estudiantes podrán adquirir técnicas psicoterapéuticas, ya sea psicoanalíticas o cognitivo conductuales de segunda y tercera generación, que les permitirán realizar intervenciones óptimas y eficientes para con sus pacientes con esquizofrenia.

Dentro de este contexto, recibirán formación en Neuropsicología, Neurorehabilitación, Arte terapia, Psicofarmacología, entre otras imprescindibles temáticas, de manera tal de que puedan visualizar a sus consultantes de la manera más integrativa y amplia posible.

Este Diplomado no está solo pensado como un programa teórico, sino también práctico, en el cual se podrán visualizar entrevistas en vivo –bajo completo consentimiento- a pacientes con psicosis. Asimismo, los participantes del Diplomado podrán tener asistencia auxiliar de un médico psiquiatra de la Universidad de Chile durante la duración completa del programa. Esto considerando que el tratamiento farmacológico sigue siendo la primera línea de intervención en esquizofrenia. Por lo tanto, el médico psiquiatra podrá resolver dudas e inquietudes para quien lo necesite o requiera.

Finalmente cabe destacar que los estudiantes recibirán los materiales utilizados durante las clases de cada docente, como también material complementario, capítulos de libros y literatura basada en evidencia. Esto con el fin de que tengan a disposición el mejor material en torno a esta materia.

## ¿A QUIÉN VA DIRIGIDO?

Este diplomado está dirigido a Psicólogas, Neuropsicólogos, Psiquiatras, Trabajadores Sociales, Terapeutas Ocupacionales, Enfermeros/as, Neurólogos y estudiantes de último año de estas profesiones o especializaciones, que trabajen o tenga interés en profundizar su conocimiento clínico en torno a las psicosis esquizofrénicas y otras psicosis.



## OBJETIVOS

### GENERAL



Adquirir una comprensión integral de la Esquizofrenia y otras psicosis, promoviendo la actualización en conocimientos, el uso de intervenciones terapéuticas avanzadas y la inclusión social, a través de un enfoque interdisciplinario y no patologizante.



### ESPECÍFICOS

- Comprender la Esquizofrenia desde una perspectiva global e interdisciplinaria, así como no patologizante.
- Comprender la Esquizofrenia desde diferentes epistemologías clínicas, ya sea desde la Teoría Cognitivo Conductual de segunda y tercera generación o la teoría psicoanalítica.
- Comprender en profundidad el Trastorno Delirante persecutorio o paranoia.
- Identificar la arteterapia y la poesía como herramientas terapéuticas valiosas para personas con psicosis.
- Considerar las experiencias traumáticas (trauma relacional complejo) como factores de riesgo para el desencadenamiento de psicosis.
- Describir la importancia del diálogo con otras disciplinas, como la Filosofía, y la Teología, para una mejor comprensión de los delirios místicos y/o religiosos.
- Evidenciar las actualizaciones bibliográficas en torno a: la Esquizofrenia, y otras Psicosis; respecto de la psicofarmacología y neurobiología de la Esquizofrenia; asociada a la Neuropsicología y neurorehabilitación en Esquizofrenia.
- Analizar intervenciones terapéuticas avanzadas en Primeros Episodios Psicóticos y Estados Mentales de Alto Riesgo clínico (EMARs).
- Difundir la importancia de la rehabilitación e inclusión social en personas con Esquizofrenia desde una perspectiva comunitaria.
- Advertir lo imprescindible del acompañamiento familiar en la recuperación o rehabilitación de personas con Esquizofrenia
- Incorporar el contexto escolar-educacional como un espacio de prevención de afecciones como la esquizofrenia o Estados Mentales de Alto Riesgo clínico (EMARs).
- Analizar la psicosis en Niños, Niñas y Adolescentes, y sus respectivas intervenciones clínicas y farmacológicas.





## REQUISITOS DE APROBACIÓN

El estudiante deberá rendir un total de 7 evaluaciones separadas por módulos, cada una con la misma ponderación para el promedio final, las cuales para ser aprobadas deben contemplar una nota mínima de 4.0.

Las evaluaciones corresponden a pruebas de selección múltiple, con respuesta única, con un total de 25 a 30 preguntas cada una, que deben ser contestadas directamente en el aula virtual.

Cada evaluación estará disponible durante 30 días para ser contestada, una vez se apertura. Solo tiene una única oportunidad de ser contestada.

## INFORMACIÓN

# GENERAL



### MODALIDAD

Sesión 100% online en Modalidad Sincrónica, a través de Zoom en vivo. Sin embargo, si por algún motivo usted no puede asistir, puede revisarlas de manera asincrónica accediendo a la grabación de la Sesión en nuestra Aula Virtual. Ver las Sesión de manera asincrónica no afecta de ningún modo sus calificaciones.



### CERTIFICACIÓN

El certificado de aprobación y/o participación es emitido por, ADIPA & Virtualys SpA, organismo de capacitación acreditado y vigente ante el Servicio Nacional de Capacitación y Empleo de Chile SENCE, de acuerdo con la resolución de registro nacional n°403.



### ACCESO A BIBLIOTECA VIRTUAL

Los alumnos tendrán un acceso seguro a todos los recursos de enseñanza en nuestra biblioteca virtual. De este modo promovemos una mejor experiencia de aprendizaje.



### AULA VIRTUAL

El diplomado se desarrolla en nuestra plataforma e-learning, contando con material complementario, foro de consultas, soporte informático, mesa de ayuda (sac@adipa.cl), biblioteca virtual sin costo adicional, evaluación en línea, curso gratis en tu cumpleaños y acompañamiento constante.



¿Quieres saber más?  
Más información aquí



CONOCE EL

# PROGRAMA

*Los contenidos serán impartidos en 7 módulos de aprendizaje, correspondiente 97 horas y media de clases en vivo. En caso de no poder asistir, recuerda que las clases quedarán grabadas y disponibles en el aula virtual.*

*Aviso: Todos los cursos que no cuenten con un médico (a) psiquiatra, como docente a cargo, tendrán a disposición asesoría permanente del Dr. Nicolás Melej, Médico Psiquiatra de la Universidad de Chile, quien estará presente durante todo el Diplomado para resolver dudas y/o inquietudes a los y las estudiantes en caso de que lo requieran.*

**Módulo 1** Psicopatología de la Esquizofrenia, primer episodio psicótico y Estados Mentales de Alto Riesgo clínico (EMARs): Intervenciones clínicas actualizadas.  
Fecha: 01/11/2024 - 09/11/2024

**Módulo 2** Psicofarmacología, Neurobiología, Neuropsicología y Neurorehabilitación en Esquizofrenia: Aproximaciones clínicas actualizadas.  
Fecha: 15/11/2024 - 23/11/2024

**Módulo 3** Intervenciones Psicoterapéuticas en personas con Esquizofrenia: Aproximaciones desde la Terapia Cognitivo-Conductual (TCC) y el Psicoanálisis.  
Fecha: 29/11/2024 - 07/12/2024

**Módulo 4** Rehabilitación, reinserción e inclusión social en personas con Esquizofrenia: Aproximaciones Psicosociales actualizadas.  
Fecha: 13/12/2024 - 14/12/2024

**Módulo 5** Intervenciones clínicas desde el Arte terapia y la creación poética: Ampliando el horizonte terapéutico.  
Fecha: 20/12/2024 - 21/12/2024

**Módulo 6** Psicosis en NNA y otras afecciones Psicóticas: Actualizaciones e intervenciones clínicas.  
Fecha: 27/12/2024 - 11/01/2025

**Módulo 7** Perspectivas en Psicosis y Esquizofrenia: Concepciones Filosóficas analíticas y análisis Teológico de los Delirios y Alucinaciones místico-religiosas.  
Fecha: 17/01/2025 - 18/01/2025

# MÓDULO 1



## PSICOPATOLOGÍA DE LA ESQUIZOFRENIA, PRIMER EPISODIO PSICÓTICO Y ESTADOS MENTALES DE ALTO RIESGO CLÍNICO (EMARS): INTERVENCIONES CLÍNICAS ACTUALIZADAS.



### CLASE 1

#### Psicopatología de la Esquizofrenia. Parte I.

##### Fecha



Viernes 01 de Noviembre, de 18:00 a 22:00 horas.

##### Docente



Mg (c). Ps. Rodolfo Santiago Olguín

**Asesor Auxiliar:** Dr. Nicolás Melej.

*Entrevistada: Michelle Hammer, quien será entrevistada por el Director del Diplomado para conocer sobre las vivencias de una persona con diagnóstico de Esquizofrenia.*

*\*Interpretación Simultánea inglés-español durante la Entrevista a Michelle Hammer*



##### Contenido

- Entrevista clínica bajo absoluto consentimiento a un usuario padeciente de esquizofrenia paranoide, quien además es divulgador y activista en materias de psicosis.
- Breve historia de la Esquizofrenia y otras Psicosis.
- Estadísticas epidemiológicas, nacionales e internaciones, en torno a la Esquizofrenia.
- Factores de riesgo asociados a la Esquizofrenia.
- Diagnóstico diferencial entre psicosis endógenas, exógenas y orgánicas.
- Esquizofrenia como Logopatía y otras perspectivas fenomenológicas.

# MÓDULO 1



## PSICOPATOLOGÍA DE LA ESQUIZOFRENIA, PRIMER EPISODIO PSICÓTICO Y ESTADOS MENTALES DE ALTO RIESGO CLÍNICO (EMARS): INTERVENCIONES CLÍNICAS ACTUALIZADAS.



### CLASE 2

#### Psicopatología de la Esquizofrenia. Parte II.

##### Fecha

Sábado 02 de Noviembre, de 09:00 a 13:00 horas.



##### Docentes

Mg (c). Ps. Rodolfo Santiago Olguín

##### Docentes Invitados:

- Dra. Ornella Tamburini y Dr. Eliecer Maluenda, impartirán charla académica *“Urgencias psiquiátricas en pacientes con esquizofrenia: manejo e intervenciones desde el Hospital Psiquiátrico.”*
- Dra. Javiera Libuy, impartirá charla académica *“La importancia de la prevención del suicidio en personas diagnosticadas con esquizofrenia.”*

**Asesor Auxiliar:** Dr. Nicolás Melej.



##### Contenido

- Revisión bibliográfica basada en evidencia sobre la Esquizofrenia.
- Esquizofrenia desde la perspectiva del GES 2017.
- Subtipos de Esquizofrenias (CIE-10).
- Alucinaciones y Delirios en Esquizofrenia.



### CHARLA MAGISTRAL:

#### Intervenciones sociales para el abordaje del primer episodio de psicosis: experiencias globales y locales

##### Fecha

Sábado 02 de Noviembre, a las 19:00 horas.  
Duración: 1 hora y media.



##### Docentes

PhD. Mg. Ps. Franco Mascayano



*\*Esta charla no es parte de la evaluación del Módulo 1*

# MÓDULO 1



## PSICOPATOLOGÍA DE LA ESQUIZOFRENIA, PRIMER EPISODIO PSICÓTICO Y ESTADOS MENTALES DE ALTO RIESGO CLÍNICO (EMARS): INTERVENCIONES CLÍNICAS ACTUALIZADAS.



### CLASE 3

#### Estados Mentales de Alto Riesgo clínico para Esquizofrenia (EMARs).



##### Fecha

Viernes 08 de Noviembre, de 18:00 a 22:00 horas.



##### Docente

Mg (c). Ps. Rodolfo Santiago Olguín

**Docente invitada:** Mg. Ps. Mariel Labra, impartirá charla  
“Presentación del Manual Psicoeducativo: Estados  
Mentales de Alto Riesgo Clínico.”

**Asesor Auxiliar:** Dr. Nicolás Melej.



##### Contenido

- Aproximaciones a las experiencias psicóticas.
- Estados Mentales de Alto Riesgo para Esquizofrenia (UHR).
- Pródromo Tardío: BLIPS, APS, Síndrome de riesgo genético y deterioro funcional.
- Pródromo Temprano: Síntomas básicos.
- Introducción al concepto de CHARMS.



### CLASE 4

#### Intervenciones Terapéuticas en Primer Episodio Psicótico (GES).



##### Fecha

Sábado 09 de Noviembre, de 09:00 a 13:00 horas.



##### Docente

Mg (c). Ps. Rodolfo Santiago Olguín

**Docente invitada:** PhD. Mg. Ps. Patricia Bustos, impartirá  
charla académica “Aproximaciones a un diagnóstico  
diferencial entre Primer Episodio Psicótico y Autismo en  
adultos: perspectivas neuropsicológicas.”

**Asesor Auxiliar:** Dr. Nicolás Melej.



##### Contenido

- Introducción al Primer Episodio Psicótico.
- Revisión bibliográfica basada en evidencia sobre el Primer Episodio Psicótico.
- Revisión de Guía Clínica GES 2017 sobre Primer Episodio Psicótico.
- Intervenciones Terapéuticas actualizadas en Primer Episodio Psicótico.
- Revisión de casos clínicos.

## MÓDULO 2



# PSICOFARMACOLOGÍA, NEUROBIOLOGÍA, NEUROPSICOLOGÍA Y NEUROREHABILITACIÓN EN ESQUIZOFRENIA: APROXIMACIONES CLÍNICAS ACTUALIZADAS.



### CLASE 5

#### Neurobiología y Etiología de la Esquizofrenia.



##### Fecha

Viernes 15 de Noviembre, de 18:00 a 22:00 horas.



##### Docente

PhD. Dr. Sergio Ruiz

**Docente invitado:** Mg (c). Ps. Cristian Espinoza, impartirá charla *“Aproximaciones neurobiológicas en torno a la vulnerabilidad socioeconómica como factor de riesgo para la Esquizofrenia.”*



##### Contenido

- Neurobiología de la Esquizofrenia desde una perspectiva histórica.
- Vías de neurotransmisores alteradas en Esquizofrenia.
- Actividad cerebral alterada en pacientes con Esquizofrenia.
- Esquizofrenia como enfermedad del neurodesarrollo y la conectividad neuronal.
- Modelo actual de la esquizofrenia.
- Vulnerabilidad social como factor de riesgo para la Esquizofrenia: Aproximaciones neurobiológicas.



### CLASE 6

#### Tratamiento psicofarmacológico para Esquizofrenia en adultos.



##### Fecha

Sábado 16 de Noviembre, de 09:00 a 13:00 horas.



##### Docente

PhD. Dr. Sergio Ruiz

**Docente invitada:** Mg (c). Ps. Javiera Bilbao, impartirá charla *“Intervenciones no farmacológicas en personas con Esquizofrenia: La importancia de propiciar una óptima salud cerebral en los pacientes.”*



##### Contenido

- Farmacología de la Esquizofrenia desde una perspectiva histórica.
- Antipsicóticos típicos.
- Antipsicóticos atípicos.
- Nuevas terapias farmacológicas y de estimulación cerebral en la Esquizofrenia.
- Salud cerebral y Esquizofrenia: Actualizaciones.

## MÓDULO 2



# PSICOFARMACOLOGÍA, NEUROBIOLOGÍA, NEUROPSICOLOGÍA Y NEUROREHABILITACIÓN EN ESQUIZOFRENIA: APROXIMACIONES CLÍNICAS ACTUALIZADAS.



### CLASE 7

#### Evaluación Neuropsicológica para personas con Esquizofrenia.



##### Fecha

Viernes 22 de Noviembre, de 18:00 a 22:00 horas.



##### Docente

PhD. Ps. Felipe Rojas



##### Contenido

- Introducción a la Neuropsicología de la Esquizofrenia.
- Alteraciones Neuropsicológicas en la Esquizofrenia.
- Métodos de evaluación Neuropsicológica en la Esquizofrenia.
- Aplicaciones del diagnóstico Neuropsicológico en la Esquizofrenia.
- Nuevos avances en la Neuropsicología de la Esquizofrenia.



### CLASE 8

#### Neurorehabilitación para personas con Esquizofrenia.



##### Fecha

Sábado 23 de Noviembre, de 09:00 a 13:00 horas.



##### Docente

PhD. Ps. Felipe Rojas



##### Contenido

- Alteraciones Neurocognitivas en la Esquizofrenia.
- Enfoques de la Neurorehabilitación en la Esquizofrenia.
- Intervenciones específicas para diferentes dominios cognitivos.
- Consideraciones para la implementación de programas de Neurorehabilitación.
- Nuevos avances en Neurorehabilitación de la Esquizofrenia.



## MÓDULO 3



# INTERVENCIONES PSICOTERAPÉUTICAS EN PERSONAS CON ESQUIZOFRENIA: APROXIMACIONES DESDE LA TERAPIA COGNITIVO-CONDUCTUAL (TCC) Y EL PSICOANÁLISIS.



### CLASE 9

#### Psicoterapia Cognitivo-Conductual de segunda y tercera generación para personas con Esquizofrenia. Parte I.

##### Fecha

Viernes 29 de Noviembre, de 18:00 a 22:00 horas.



##### Docente

PhD. Ps. Emilia Vilatta



##### Contenido

- Lineamientos generales del proceso Psicoterapéutico para personas que sufren Psicosis: Encuadre y alianza terapéutica.
- Estructura del tratamiento Psicoterapéutico: El abordaje de los síntomas positivos y negativos.
- Psicoterapias basadas en la evidencia para el tratamiento de la Psicosis: Actualizaciones en Psicoterapias Cognitivo-Conductuales de segunda y tercera generación.
- El enfoque Cognitivo-Conductual para la Psicosis (Psicoterapias Cognitivo-Conductuales de segunda generación).
- El abordaje de los Delirios y Alucinaciones desde el enfoque Cognitivo-Conductual.



### CLASE 10

#### Psicoterapia Cognitivo-Conductual de segunda y tercera generación para personas con Esquizofrenia. Parte II.

##### Fecha

Sábado 30 de Noviembre, de 09:00 a 13:00 horas.



##### Docente

PhD. Ps. Emilia Vilatta



##### Contenido

- El enfoque Conductual contextual para las Psicosis (Psicoterapias Cognitivo-Conductuales de tercera ola).
- El abordaje de los Delirios y las Alucinaciones desde la Terapia de Aceptación y Compromiso (ACT).
- Regulación emocional en Psicosis desde la Terapia Dialéctico Conductual (DBT).
- Intervenciones clínicas basadas en Mindfulness: Debates actuales.
- Dispositivos terapéuticos grupales para el tratamiento de la Psicosis.

## MÓDULO 3



# INTERVENCIONES PSICOTERAPÉUTICAS EN PERSONAS CON ESQUIZOFRENIA: APROXIMACIONES DESDE LA TERAPIA COGNITIVO-CONDUCTUAL (TCC) Y EL PSICOANÁLISIS.



### CLASE 11

#### Psicoterapia Psicoanalítica para personas con Esquizofrenia. Parte I.



##### Fecha

Viernes 06 de Diciembre, de 18:00 a 22:00 horas.



##### Docente

PhD. Mg. Ps. Nicolás Lorenzini



##### Contenido

- La Psicosis y el Psicoanálisis: Breve historia de las ideas psicoanalíticas más influyentes acerca de la Psicosis.
- Las diferencias en el Psicoanálisis entre la Neurosis y la Psicosis.
- Las modificaciones a la clínica Psicoanalítica en las Psicosis.
- Los objetivos y alcances de la Psicoterapia Psicoanalítica en la Psicosis, en particular con la Esquizofrenia.
- Estrategias e intervenciones frente a la Esquizofrenia desde la práctica basada en la mentalización.



### CLASE 12

#### Psicoterapia Psicoanalítica para personas con Esquizofrenia. Parte II.



##### Fecha

Sábado 07 de Diciembre, de 09:00 a 13:00 horas.



##### Docente

Ps. Silvia Macri



##### Contenido

- Estructuras clínicas: Fenómeno y estructura.
- La Psicosis en la obra de Freud y en la enseñanza de la vida de Lacan.
- Clínica Estructural.
- Clínica Borromea.
- Psicosis Ordinaria y Extraordinaria.

# MÓDULO 4



## REHABILITACIÓN, REINSERCIÓN E INCLUSIÓN SOCIAL EN PERSONAS CON ESQUIZOFRENIA: APROXIMACIONES PSICOSOCIALES ACTUALIZADAS.



### CLASE 13

#### Recuperación e inclusión social de personas con Psicosis: Intervenciones comunitarias.

##### Fecha

Viernes 13 de Diciembre, de 18:00 a 22:00 horas



##### Docente

Ps. Matías Galán y Ps. Rocío Iturriaga.



**Docente Invitado:** Ps. Kevin Duatt, impartirá charla *“La importancia de la rehabilitación psicosocial en personas con primer episodio, esquizofrenia y otras psicosis: experiencias desde la Corporación Dr. Carlos Bresky.”*

##### Contenido

- Lineamientos del Plan Nacional de Salud Mental y enfoque de derechos.
- Enfoque transdisciplinar y trabajo en red.
- Modelo Recovery.
- La comunidad como posibilidad: experiencia local CORFAPES.



### CLASE 14

#### Rehabilitación y reinserción Psicosocial en Esquizofrenia: Intervenciones familiares y/o Sistémicas.

##### Fecha

Sábado 14 de Diciembre, de 09:00 a 13:00 horas.



##### Docente

Psic. Karina Agüero y Efraín Rodas



##### Contenido

- La intervención Psicoeducativa a nivel familiar de personas con Esquizofrenia, como herramienta básica para la rehabilitación y reinserción del paciente.
- Intervención Psicoeducativa del paciente/usuario con Esquizofrenia
  - ¿Hablar de un diagnóstico con el paciente es posible?
- ¿Cuándo y cómo puede darse la reinserción social y laboral del paciente con Esquizofrenia? ¿Cuál es el lugar de la familia en la recuperación funcional? La estigmatización del trastorno como obstaculizador.
- Esperar sin desesperar ¿Qué debe esperar la familia de acuerdo a los tiempos cronológicos y lógicos luego de un brote psicótico?
- “Poner los pies en la tierra y la tierra debajo de los pies” hacia una reinserción posible en las personas con Esquizofrenia. Relato en primera persona de Efraín Rodas. Co-creador de @losdosladospsicosis con diagnóstico de Trastorno Esquizoafectivo.



# MÓDULO 5



## INTERVENCIONES CLÍNICAS DESDE EL ARTE TERAPIA Y LA CREACIÓN POÉTICA: AMPLIANDO EL HORIZONTE TERAPÉUTICO.



### CLASE 15

#### Intervenciones desde el Arte terapia para personas con Esquizofrenia. Parte I.



##### Fecha

Viernes 20 de Diciembre, de 18:00 a 22:00 horas.



##### Docente

Mg. Ps. Daniela Besa



##### Contenido

- ¿Qué es Arte terapia? Conceptos fundamentales.
- Actividad experiencial introductoria.
- La presencia de la Esquizofrenia en la historia del arte y del Arte terapia.
- Esquizofrenia y Arte terapia.
- Presentación de casos e intervenciones con Arte terapia en personas diagnosticadas con Esquizofrenia.



### CLASE 16

#### Arte terapia y creación poética para personas con Esquizofrenia. Parte II.



##### Fecha

Sábado 21 de Diciembre, de 09:00 a 13:00 horas.



##### Docente

Mg. Ps. Daniela Besa.

**Docentes Invitados:** Mg. Ed. Oscar Quiroz Muzat, impartirá charla *“La poesía como una experiencia terapéutica valiosa en personas con esquizofrenia.”*

Soc. Marcelo Sanhuesa, impartirá charla *“Arte y Poesía como alternativas al pensamiento occidental: hacia una reconstrucción de la salud mental en personas con esquizofrenia.”*



##### Contenido

- Consideraciones clínicas para el abordaje Arteterapéutico con personas diagnosticadas con Esquizofrenia.
- Indicaciones y contraindicaciones para el trabajo con Arte terapia en casos de Esquizofrenia.
- Aspectos de los materiales y de las técnicas de Arte terapia.
- Actividad experiencial con recursos de arte.

# MÓDULO 6



## PSICOSIS EN NNA Y OTRAS AFLICCIONES PSICÓTICAS: ACTUALIZACIONES E INTERVENCIONES CLÍNICAS.



### CLASE 17

#### Psicosis en la infancia y adolescencia. Parte I.



##### Fecha

Viernes 27 de Diciembre, de 18:00 a 22:00 horas.



##### Docente

Mg. Dra. María Francisca Vergara.

**Docente Invitada:** Mg (c). Ps. Francisca Quintanilla, impartirá charla *“La importancia de propiciar una buena salud mental en NNA.”*



##### Contenido

- Generalidades de las Psicosis infantiles.
- Clasificación de Psicosis infantiles.
- Presentación clínica de las Psicosis infantiles.



### CLASE 18

#### Psicosis en la infancia y adolescencia. Parte II.



##### Fecha

Sábado 28 de Diciembre, de 09:00 a 13.00 horas.



##### Docente

Mg. Dra. María Francisca Vergara.

**Docente Invitada:** Mg (c). Ps. Javiera Bilbao, impartirá charla *“Hacia un diagnóstico diferencial entre Autismo y Psicosis en la infancia.”*



##### Contenido

- Generalidad de la Psicopatología de la Esquizofrenia.
- Definiciones respecto a Esquizofrenia de inicio precoz.
- Particularidades clínicas de la Esquizofrenia de inicio precoz.
- Tratamientos de la esquizofrenia de inicio en la infancia.

# MÓDULO 6



## PSICOSIS EN NNA Y OTRAS AFLICCIONES PSICÓTICAS: ACTUALIZACIONES E INTERVENCIONES CLÍNICAS.



### CLASE 19

#### **Psicosis y Estados Mentales de Alto Riesgo clínico (EMARs) en contextos Educaciones/Escolares.**



##### **Fecha**

Viernes 03 de Enero del 2025, de 18:00 a 22:00 horas.



##### **Docente**

Ps. Loreto Pizarro.



##### **Contenido**

- Salud Mental en contexto escolar.
- Rol del Psicólogo/a escolar en la prevención del Primer Episodio Psicótico y abordaje de Estados Mentales de Alto Riesgo clínico (EMARs).
- Estrategias metodológicas para favorecer la inclusión de estudiantes con Psicosis.
- Esquizofrenia en la escuela: Caso de un adolescente.
- Intervención Psicoeducativa en contexto escolar y familiar.



### CLASE 20

#### **Aproximaciones clínicas a las Psicosis Exógenas y Orgánicas.**



##### **Fecha**

Sábado 04 de Enero del 2025, de 09:00 a 13:00 horas.



##### **Docente**

Mg (c). Ps. Rodolfo Santiago Olguín.



##### **Contenido**

- Introducción a las Psicosis Exógenas o Psicosis por consumo de sustancias.
- Consumo de Marihuana como factor de riesgo para la Psicosis.
- Consumo de Cocaína como factor de riesgo para la Psicosis.
- Introducción a las Psicosis Orgánicas o Psicosis de origen médico.
- Psicosis por ACV, Epilepsia, Demencias, entre otras Neuropatologías.

# MÓDULO 6



## PSICOSIS EN NNA Y OTRAS AFLICCIONES PSICÓTICAS: ACTUALIZACIONES E INTERVENCIONES CLÍNICAS.



### CLASE 21

#### Intervenciones clínicas actualizadas en Trastorno Delirante Persecutorio y otras Psicosis.



##### Fecha

Viernes 10 de Enero del 2025, de 18:00 a 22:00 horas.



##### Docente

Mg (c). Ps. Rodolfo Santiago Olguín.

**Docente Invitado:** Dr. Álvaro Araya, dictará charla *“Actualizaciones en torno a los TCA en personas con diagnóstico de Psicosis.”*



##### Contenido

- Introducción al concepto de Paranoia: Aproximaciones en torno a la historia del concepto.
- El Trastorno Delirante Persecutorio desde el DSM-V.
- Una perspectiva Psicoanalítica de la Paranoia.
- Intervenciones clínicas en personas que padecen de Trastorno Delirante Persecutorio: La posición del Psicoterapeuta.
- La psicosis en los Trastornos de la Personalidad TLP y TOC.
- Revisión de casos clínicos.



### CLASE 22

#### Correlación entre Trauma Relacional Complejo y Esquizofrenia.



##### Fecha

Sábado 11 de Enero del 2025, de 09:00 a 13:00 horas.



##### Docente

PhD. Ps. Emilia Vilatta.



##### Contenido

- La perspectiva de la Psicotraumatología en Psicología clínica: Estructuración de tratamientos.
- Trauma: Definición, tipos de trauma, trauma complejo.
- Intervenciones basadas en la evidencia informadas en trauma.
- Correlaciones entre experiencias traumáticas y Psicosis.
- La prevención en la infancia desde la perspectiva de la Psicotraumatología.

# MÓDULO 7



## PERSPECTIVAS EN PSICOSIS Y ESQUIZOFRENIA: CONCEPCIONES FILOSÓFICAS ANALÍTICAS Y ANÁLISIS TEOLÓGICO DE LOS DELIRIOS Y ALUCINACIONES MÍSTICO-RELIGIOSAS.



### CLASE 23

#### Psicopatología Filosófica de la Esquizofrenia



##### Fecha

Viernes 17 de Enero del 2025, de 18:00 a 22:00 horas.



##### Docente

PhD. Ps. Emilia Vilatta

**Docente Invitado:** PhD. Fil. Nicolás Alarcón, dictará charla "*Hacia una comprensión filosófica de la Esquizofrenia.*"



##### Contenido

- Filosofía de la Psicopatología: Aproximaciones al campo, intereses de estudio.
- Relevancia de una psicopatología filosóficamente informada para el desempeño clínico: de Jaspers a la actualidad.
- El problema de la naturaleza de los trastornos mentales/cerebrales.
- El problema de la explicación en Psicopatología.
- Problemas conceptuales y clínicos de los delirios desde el abordaje de la filosofía analítica.



### CLASE 24

#### Diálogos entre Teología y Esquizofrenia: Delirios y Alucinaciones místicos-religiosos. Cierre del Diplomado.



##### Fecha

Sábado 18 de Enero del 2025, de 09:00 a 13:00 horas.



##### Docente

Mg (c). Ps. Rodolfo Santiago Olguín

**Docente Invitado:** PhD. Teol. Antonio Bentué



##### Contenido

- Aproximaciones a los Delirios místico-religiosos.
- Aproximaciones a las Alucinaciones místico-religiosas.
- Revisión clínica del caso Schreber.
- Encuentros entre la Teología y la Psicosis.
- ¿Experiencia religiosa o experiencia psicótica? ¿O ambas?



## EQUIPO DOCENTE



**Mg (c). Ps. Rodolfo  
Santiago Olgún**

## DIRECTOR DEL PROGRAMA

Licenciado en Psicología, Universidad Adolfo Ibáñez.  
Licenciado en Filosofía, Universidad Alberto Hurtado.  
Magíster (c) en Psicología Clínica, Universidad Adolfo Ibáñez.  
Diplomado en Neuropsiquiatría y Neuropsicología del Adulto, Universidad de Chile y Pontificia Universidad Católica de Chile.  
Diplomado en Psicopatología de la Psicosis, Hospital Clínico Universitario de la Universidad de Chile.  
Diplomado en Clínica de Psicosis Esquizofrénicas y Afines, Facultad de Medicina, Universidad de Chile.  
Diplomado en Salud Mental: Ejercicio Clínico Psicoanalítico.  
Diplomado en Filosofía Política, Universidad de Chile.  
Diplomado en Filosofía e Infancia, Universidad de Chile.  
Diplomado en Psicopatología y psicoterapia relacional, a cargo del Dr. Sebastián León.  
Curso Clínica de las Psicosis: Arreglos, soluciones e invenciones. Nueva Escuela Lacaniana del Campo Freudiano. NEL cf.  
Ha realizado diversas capacitaciones en Adicciones, Adolescencia, entre otras temáticas en la Universidad de Chile y la Pontificia Universidad Católica de Chile.

## EQUIPO DOCENTE



**PhD. Mg. Ps.  
Nicolás Lorenzini**

Psicólogo Clínico, Pontificia Universidad Católica de Chile.  
Master of Sciences en Psicoanálisis, University College London.  
Doctor en Psicología Clínica, Educacional y de la Salud, University College London.  
Diplomado en Intervenciones Psicoanalíticas en Salud, Pontificia Universidad Católica de Chile.  
Investigador de la Unidad de Psicoanálisis, University College London.  
Asistente del Profesor Peter Fonagy.  
Ex-investigador asistente del Anna Freud Centre, Londres.  
Docente de la International Psychoanalytic University Berlin, Alemania.  
Vicepresidente de la Asociación para el Estudio y Desarrollo de la Mentalización (AIEDEM), España y Latinoamérica.  
Miembro del Comité Editor de la Revista Mentalización, Psicoanálisis y Psicoterapia.  
Miembro del Comité Ejecutivo de la International Attachment Network, Reino Unido.  
Autor de diversos artículos científicos y capítulos en psicología.



**PhD. Ps.  
Felipe Rojas**

Psicólogo Clínico, Universidad de Valparaíso.  
Magister en Neurociencias, Pontificia Universidad Católica de Chile.  
Magister en Biología, mención en Neurociencias, Universidad de Valparaíso.  
Doctor en Neurociencias, Pontificia Universidad Católica de Chile.  
Docente de Planta, Universidad Adolfo Ibáñez.  
Profesor Investigador, Universidad Adolfo Ibáñez.  
Director Laboratorio de Neurociencias, Universidad Adolfo Ibáñez, Viña del Mar.



**PhD. Dr. Sergio Ruiz**

Médico Psiquiatra.  
Doctor en Neurociencias. Universidad de Tübingen, Alemania.  
Docente de pregrado y postgrado en medicina, Pontificia Universidad Católica.  
Investigador y académico del Doctorado en Neurociencias y Doctorado en Psicoterapia, Pontificia Universidad Católica y Universidad de Chile.  
Formador de psiquiatras y supervisor clínico.  
Ha ganado diversos premios como "Mejor investigador Joven" de la PUC.  
Codirector del "Laboratory for Brain-Machine Interfaces and Neuromodulation."

## EQUIPO DOCENTE



**Post-PhD. Ps. Emilia  
Vilatta**

Psicóloga Clínica, Universidad Nacional de Córdoba.  
Licenciada en Filosofía, con orientación en Epistemología, Universidad Nacional de Córdoba.  
Doctora y Postdoctorada con tesis sobre delirios y creencias irracionales (beca CONICET), Universidad Nacional de Córdoba.  
Diplomado en Psicotraumatología, Instituto Newman.  
Diplomado en Violencia de Género, UPC.  
Docente e investigadora en la Facultad de Psicología, Universidad Nacional de Córdoba.  
Titular disciplinar, Universidad Siglo 21 (UES21).  
Psicoterapeuta conductual contextual.  
Formación internacional en psicoterapias basadas en la evidencia (1ra, 2da y 3ra generación).  
Formación de posgrado en Terapia Cognitivo-Conductual (TCC), Terapia de Aceptación y Compromiso (ACT).  
Entrenada en Psicoterapia Basada en Procesos (UBA).  
Especialización en Terapia Dialéctico Conductual (DBT), Fundación Validar.  
Autora de artículos científicos y capítulos de libros de alcance Nacional e Internacional.  
Miembro de la Association for Contextual Behavioral Science.

Psicóloga Clínica.  
Postgrado en Psicopatología Psicoanalítica, Universidad de Buenos Aires (UBA).  
Miembro de la Asociación Mundial de Psicoanálisis (AMP).  
Miembro de la Nueva Escuela Lacaniana de Santiago de Chile (Nel-Santiago).  
Miembro de la Escuela de la Orientación Lacaniana (EOL), Buenos Aires.  
Primera Directora, miembro fundador y docente del Centro de Estudios e Investigación en Psicoanálisis, Santiago de Chile (CEIP). Grupo asociado a AMP.  
Ex docente del Postítulo en Psicoanálisis con niños y adolescentes, Universidad Central.  
Ex docente del Servicio de Emergencias 1, Hospital Psicoasistencial Interdisciplinario Dr. José T. Borda, Buenos Aires.  
Ex coordinadora de extensión y docente del Magíster en Psicoanálisis, Universidad Andrés Bello.  
Supervisora y docente de la Fundación Chile Unido.  
Autora de: "Acerca de la experiencia analítica", Grama Ediciones, 2016.  
Autora de: "El síntoma en la experiencia analítica", Grama Ediciones, 2012.  
Autora de: "Revisión de los aportes de Jacques Lacan a la práctica psicoanalítica", Editorial Académica Española, 2011.  
Coautora de: "La sesión analítica de orientación lacaniana", Grama Ediciones, 2011.  
Autora de varios capítulos en diversas publicaciones psicoanalíticas.  
Practica el Psicoanálisis en Santiago y Buenos Aires.



**Ps. Silvia Macri**

## EQUIPO DOCENTE



Psicóloga Clínica Infanto-Juvenil.  
Candidata al Magister de Neurociencias, Universidad Autónoma de Chile.  
Diplomado Internacional Clínica en Neuropsiquiatría del Adulto, Universidad de Chile.  
Diplomado en Psicopatología Infanto-Juvenil, Universidad de Chile.  
Diplomado en Modelo de Intervención temprana en Autismo, Hiperpraxis Chile.  
Especialista en el tratamiento del Espectro Autista, Clínica Red Vital y centro infantil After School By your Side.pacientes psicóticos.

### Mg (c). Ps. Javiera Bilbao

Profesor de Educación general Básica con Licenciatura en Educación, Universidad de Viña del Mar.  
Bachillerato en Filosofía, Universidad Alberto Hurtado.  
Magíster en Orientación, Relaciones Humanas y Familia, Universidad Mayor.  
Postítulo en Currículum Educativo, Universidad Miguel de Cervantes.  
Diplomado en Gestión Pedagógica para Organizaciones Escolares, Pontificia Universidad Católica de Chile, en colaboración con Universidad de Pensilvania, USA.  
Diplomado en Poesía Universal, Pontificia Universidad de Valparaíso.  
Posgrado en Esbozos de una filosofía cristiana. Edith Stein en diálogo, Universidad Pontificia de Salamanca, España.  
Se dedica profesionalmente a la educación de niños, jóvenes y adultos.  
Ha realizado diversas publicaciones nacionales e internacionales en libros y antologías.  
Autor de "Plenilunio en el pomar" 2021, Santiago.  
Publica antología "Para la Vida" en Chile e Indonesia.  
Ganador del primer lugar en el I Certamen Internacional de Poesía Aníbal Rodríguez Sánchez, Venezuela, 2022.  
Publica poesía "Caribe enamorado", Revista Literaria Anuket, Argentina.  
Publicación Encuentro Educativo con su Ensayo: "Escuela Colonial, con estudiantes postcoloniales", Universidad de Cuyo, Argentina.  
Publica poesía: "Mi amado Pueblo", Fundación Vecinos en Movimiento.  
Publica poesía "La casa vacía", Libro de Antología XIII Certamen Internacional José Carlos Capparelli, Asociación Siciliana de Buenos Aires.  
Publica "Antología Poética" e incorpora a Autores en Revista Digital Nube Cónica, revista de Poesía y Arte de Chile.  
Publica en libro Internacional "Cuentos y leyendas del campo", Editorial Factor Literario, Santiago de Chile.  
Integrante de la Asociación de Escritores de Valparaíso.  
Integrante de la Asociación Putaendo Histórico.



Mg. Ed. Oscar  
Quiroz Muzat

## EQUIPO DOCENTE



**Mg. Dra. María Francisca Vergara**

Psiquiatra de niños, niñas y adolescentes, Universidad de Santiago de Chile.

Magíster en Psicología Clínica Infanto-Juvenil, Universidad de Chile.

Desde el 2016 al 2021, Psiquiatra en la Unidad de Psiquiatría Infantil y de Adolescentes del Hospital Félix Bulnes Cerda y en el Hospital de Día de Adolescentes del Centro de Salud Dr. Salvador Allende de Pudahuel.

Desde el 2016 al 2021, fue docente en Programa de Formación de Médicos, especialistas en Psiquiatría Infantil y del Adolescente, Universidad de Santiago, Sede Hospital Félix Bulnes.

Durante el 2019, 2020 y 2022, fue profesora en Diplomado en Psicoterapia Sistémico Narrativa Infanto-Juvenil de Universidad de Chile.

Durante el 2020 y 2022, fue docente participante en el Magíster de Psicología Clínica Infanto-Juvenil, Universidad de Chile.

Durante el 2022 a la fecha, ha sido docente participante del Diplomado en Ansiedad y estrés en niños, niñas y adolescentes: Abordaje multinivel, Universidad del Desarrollo.

Durante el 2023 a la fecha, ha sido docente participante del Diplomado de Depresión y suicidio Infanto-juvenil: Abordaje multinivel, Universidad del Desarrollo.

Realiza asesorías clínicas a Programas PIE, PPF y PRI de la Corporación Opción.

Psicólogo Clínico, Pontificia Universidad Católica de Chile.

Diplomado en clínica psicoanalítica en adultos, Universidad de Chile.

Miembro del equipo de "Diálogos abiertos", Instituto Psiquiátrico Dr. José Horwitz Barak.

Miembro de la mesa de Recovery, Servicio de Salud Metropolitano Oriente (SSMO).

Director Ejecutivo de la Corporación de Familiares y Amigos de personas con Esquizofrenia (CORFAPES).

Docente del Diplomado en Intervenciones Psicoterapéuticas en Primeros Episodios Psicóticos, Universidad Diego Portales.



**Ps. Matías Galán Auil**

## EQUIPO DOCENTE



**Mg (c). Ps. Cristian Espinoza  
Rivera**

Psicólogo Clínico, Universidad Adolfo Ibáñez.  
Candidato al Magister de Psicología Clínica, Universidad Adolfo Ibáñez.  
Practicante clínico CEAP, Universidad Adolfo Ibáñez, Viña del Mar.  
Intereses académicos: Trastornos del Espectro de la Psicosis, en particular Esquizofrenia. Además, de trastornos del ánimo, psicotraumatología y temáticas en torno a la filosofía de la psiquiatría y el psicoanálisis de orientación lacaniana.

Licenciada en Psicología, Universidad Diego Portales.  
Magister en Arteterapia, Universidad Complutense de Madrid.  
Magister en Psicoterapia Psicoanalítica, Universidad Complutense de Madrid.  
Diplomado en Historia del Arte, Universidad Católica de Valparaíso.  
Más de 16 años trabajando en clínica desde la psicoterapia y la arteterapia, trabajando como terapeuta en diferentes países, tanto en el ámbito de la Salud Mental Pública como Privada.  
Docente de contenidos relacionados con la Arteterapia, creatividad, psicopatología y desarrollo infantil desde hace más de 11 años.  
Más de 20 años dedicada a la investigación cualitativa de mercado, y desde el 2017 tiene su empresa Besa Investigación de Mercado.  
Fue Vicepresidenta y Presidenta de la Asociación Chilena de Arteterapia.  
Dedicada a la literatura, ha publicado siete libros infantiles y es autora de otras publicaciones de Arteterapia.



**Mg. Ps. Daniela Besa  
Torrealba**

## EQUIPO DOCENTE



**Ps. Loreto Pizarro Aguilera**

Psicóloga, Universidad Santo Tomás, Viña del Mar.  
Diplomada en Psicología Educacional.  
Certificada en Programa de Aprendizaje Socioemocional PASE para líderes educativos.  
Diplomado Internacional en Terapia Cognitivo-Conductual, Universidad Fundación Escuela Tecnológica de Neiva, Jesús Oviedo Pérez- FET, Colombia.  
Diplomado Internacional en Terapia Cognitivo Conductual, CIL.  
Diplomado en Psicoterapia y manejo de técnicas Cognitivo-Conductuales.  
Diplomado en Terapia ABA con énfasis en Autismo.  
Diplomado en Enfermedades Mentales: Esquizofrenia, Bipolaridad y Personalidad, Corporación Internacional de Líderes Latinoamérica, Colombia.  
Diversos estudios relacionados al ámbito de la Psicología Educacional, Convivencia Escolar y Buen trato, Enfoque de Derechos y trabajo en red, Intervención con familias multiproblemáticas, prevención del suicidio, trauma complejo, diagnósticos de salud mental en contexto educativo, Primer Episodio Psicótico, Esquizofrenia y otras Psicosis.  
Actualmente se desempeña como Psicóloga Educacional con intervención Infanto-Juvenil.

Psicóloga Clínica-Comunitaria, Pontificia Universidad Católica de Chile.  
Artista Visual, Pontificia Universidad Católica de Chile.  
Diplomado en Parentalidad y apego, Sociedad Chilena del Desarrollo Emocional.  
Psicóloga de la Corporación de familiares y amigos de personas con Esquizofrenia (CORFAPES).  
Asistente del investigación Fondecyt n°11190565 "La influencia del burnout parental en la cognición social y competencias parentales para predecir funciones ejecutivas en preescolares".  
Tallerista de arte, Programa Mujer, Participación y Territorio, de la oficina de la Mujer de la Municipalidad de Cerro Navia.



**Ps. Rocío Iturriaga**

## EQUIPO DOCENTE



**Mg (c). Ps. Francisca  
Quintanilla**

Psicopedagoga, UNSAM.  
Licenciatura en Psicopedagogía, UFLO.  
Diplomada en Psicoanálisis, UNSAM.  
Profesora de nivel medio, terciario y universitario, USAL.  
Certificada para evaluación ADOS, University of Cambridge.  
Certificada en ADIR.  
Certificada en Vineland.  
Certificada en Bayley III, y otras técnicas de evaluación en trastornos del neurodesarrollo en niños y adolescentes.  
Ha ejercido como docente universitaria durante 18 años en universidades como: UNSAM (análisis de casos: lenguaje oral), UFLO (prácticas psicopedagógicas) y USAL (neurociencias II).  
Ha sido residente hospitalaria en el servicio de Psiquiatría Infanto-Juvenil y Neurología.  
Ejerce su especialización en la clínica psicopedagógica para el tratamiento de personas con trastornos del espectro autista y psicosis infantil, cuya intervención principal se orienta a la familia.  
Se ha desempeñado también como orientadora de los aprendizajes, acompañante terapéutica y docente de diversos CET.  
Creadora de contenido audiovisual y escritora.  
Co-creadora de @losdosladospsicosis junto a sus esposo Efraín, donde se visibiliza la problemática de la esquizofrenia en el ámbito social, de salud mental y familiar.  
Se ha desenvuelto como psicoeducadora, asesora y orientadora en trastornos con síntomas psicóticos.

Psicóloga Clínica, Universidad Adolfo Ibáñez.  
Candidata al grado de Magíster en Psicología Clínica, Universidad Adolfo Ibáñez.  
Practicante clínica de Magíster CEAP, Universidad Adolfo Ibáñez, Viña del Mar.  
Sus intereses tienen relación con la psicología Infanto-Juvenil, cuidadores parentales y psicología sistémica.  
Se ha desempeñado como ayudante instructora y correctora de diversos cursos académicos, a saber, "Introducción a la Psicoterapia", "Psicodiagnóstico", entre otros.



**Psicp. Karina Agüero**



## EQUIPO DOCENTE



**Dr. Nicolás Melej**

Médico con Especialidad en Psiquiatría Pediátrica y de la Adolescencia, Universidad de Chile. Actualmente se desempeña en el COSAM de Lebu, Servicio de Salud Arauco con atención ambulatoria y evaluación de usuarios hospitalizados. Asesor Auxiliar técnico durante Diplomado "Esquizofrenia y otras Psicosis: Evaluación e Intervenciones Terapéuticas Actualizadas".



**PhD. Teol. Antonio Bentué**

Licenciado en Teología, Universidad de Strasbourg.  
Doctor en Ciencias de la Religión, Universidad Strasbourg.  
Docente de la Facultad de Teología de la Pontificia Universidad Católica de Chile, en el área de Teología Fundamental.  
En 1976 fue becado por el Instituto de Estudios Teológicos Avanzados, Tantun Ecumenical Institute.  
Fue docente invitado en la facultad de Teología de Cataluña.  
Docente titular adjunto, Pontificia Universidad Católica de Chile.  
Imparte un curso semanal dentro del Programa para Adultos Mayores, Pontificia Universidad Católica.



**Mg. Ps. Mariel Labra**

Psicóloga Clínica.  
Magíster en Psicología Clínica, Universidad de Chile.  
Experta en Terapia Cognitivo-Conductual para la depresión y ansiedad, Universidad de Valencia, España.  
Psicoterapeuta de niños, niñas y adolescentes.  
Docente Universitaria.  
Autora y editora del "Manual Psicoeducativo para comprender los Estados Mentales de Alto Riesgo Clínico (primera y segunda edición), desarrollado en la Clínica Psiquiátrica Universitaria, Hospital Clínico de la Universidad de Chile.  
Investigadora en el laboratorio de Psiquiatría Translacional (Psiquislab) de la Clínica Psiquiátrica, Universidad de Chile.  
Miembro del Núcleo Milenio para mejorar la salud mental de jóvenes y adolescentes (IMHAY).

## EQUIPO DOCENTE



**PhD. Mg. Ps. Patricia  
Bustos**

Psicóloga clínica.  
Magíster en Psicología Educativa, Universidad de Concepción.  
Máster en Psicobiología y Neurociencia Cognitiva, Universidad Autónoma de Barcelona.  
Doctora en Biomedicina, Universidad de Barcelona.  
Habilitación para Evaluación Neuropsicológica, Universidad Autónoma de Barcelona.  
Directora Clínica del Centro de Atención Neuropsicológica y del Neurodesarrollo CAPNED.  
Docente Universitaria de pregrado y postgrado, Universidad de Valparaíso.



**PhD. Fil. Nicolás Alarcón**

Licenciado en Filosofía, Universidad Andrés Bello.  
Doctor en Filosofía, Universidad Alberto Hurtado.  
Posee estudios en Tecnología Médica, Universidad Andrés Bello.  
Especialista en Filosofía de la Mente y Filosofía de la Biología.  
Docente Universitario en Universidades Adolfo Ibáñez y Andrés Bello.



**Dra. Javiera Libuy**

Médico cirujano, Pontificia Universidad Católica de Chile.  
Especialista en Psiquiatría de Adultos, Pontificia Universidad Católica de Chile.  
En la actualidad trabaja en la Red de Salud UC Christus.  
Jefa de la Unidad de Psiquiatría de Enlace y Unidad de Terapias de Neuromodulación, Hospital Dra. Eloísa Díaz.  
Docente de la Escuela de Medicina, Pontificia Universidad Católica de Chile.  
Directora de Investigación y Desarrollo en Centros de Trastornos de Ansiedad (CTA).

## EQUIPO DOCENTE



**Dr. Eliecer Maluenda**

Médico Psiquiatra, Universidad de Chile.  
Diplomado en Psiquiatría Forense.  
Diplomado en Docencia Universitaria.  
Coordinador de la Beca de Psiquiatría, Universidad de Chile.  
Amplia trayectoria académica y clínica.  
Docente de Postgrado, Universidad de Chile y Universidad San Sebastián.  
Director del Instituto Cervantes.



**Dra. Ornella Tamburini**

Médico Cirujano.  
Ha cumplido funciones en el Hospital Psiquiátrico el Peral, a cargo de diversas unidades, entre ellas las Unidades de Alta Complejidad.  
En la actualidad trabaja en el Instituto Cervantes y en Urgencia Psiquiátrica del Hospital Philippe Pinel en Putaendo.  
Docente de Postgrado, Universidad de Chile.  
A su vez se desempeña en Centros Médicos, tales como FA Salud, en donde está a cargo de la Unidad Infante-Juvenil.



**Dr. Álvaro Araya**

Médico Cirujano, Pontificia Universidad Católica de Chile.  
Especialista en Psiquiatría del Adulto, Pontificia Universidad Católica de Chile.  
Pasantía en centro eática, Barcelona.  
Experto en TCA y Psicosis.  
Formó parte de la Unidad de Trastornos Alimentarios de la Red de salud UC Christus.  
En la actualidad se desempeña como Psiquiatra en el Servicio de Salud Tarapacá.

## EQUIPO DOCENTE



**Ps. Kevin Duatt**

Psicólogo clínico, Universidad de Viña del Mar.  
Postítulo en Estrategias Constructivas en Clínica de Alta Complejidad, Universidad de Concepción.  
Psicólogo Clínico, Corporación de Rehabilitación Dr. Carlos Bresky, Valparaíso.  
Trabaja en la rehabilitación psicosocial de personas con Esquizofrenia y otras Psicosis.  
Desarrolla el acompañamiento psicológico, talleres de rehabilitación cognitiva a nivel grupal, intervenciones con referentes en plano familiar y grupal, además de diversas estrategias a nivel comunitario en pro de la rehabilitación psicosocial con un fuerte foco a nivel laboral.



**Soc. Marcelo Sanhueza**

Sociólogo, Universidad de Concepción.  
Miembro del Consejo Asesor de Salud Mental, MINSAL Gobierno de Chile.  
Miembro del Global Mental Health Peer Network.  
Docente Universitario.  
Artista Visual y Documentalista ([www.groe.cl](http://www.groe.cl)).  
Activista y divulgador sobre temáticas de Psicosis, esto a razón de recibir un diagnóstico de Esquizofrenia.  
Ha formado dos escuelas de Arte para personas en situación de discapacidad.  
Co-creador del boletín literario "Ezcritofrenia".  
Ha participado en la creación de al menos diez grupos de apoyo mutuo.  
Ha escrito importantes obras literarias, tales como "Teoría de la Locura".



**PhD. Mg. Ps. Franco Mascayano**

Psicólogo, Universidad de Valparaíso.  
Magíster en Salud Pública, Universidad de Chile.  
Doctor en Epidemiología, Columbia University, New York.  
Profesor Asistente, Clínica en Medicina Conductual, área de Psiquiatría y Epidemiología, Columbia University y New York State Psychiatric Institute.  
Director de Investigación, IPS Training Center, New York State Psychiatric Institute.



## INFORMACIÓN GENERAL Y PAGO



Duración Total:

**3 meses - 97 horas y media de clases en vivo – 240 horas certificadas.**



Modalidad:

**100% online**



Certificado por:



**ADIPA**

Academia Digital de Psicología y Aprendizaje

**\$ Costo: \$500.000.- c/p**

**\$ Valor de Lanzamiento: \$320.000.- c/p**

**Paga hasta en 6 cuotas sin interés. Matrícula gratis hasta el 30 de Junio.**

**Precio de lanzamiento disponible para los primeros 30 cupos o hasta el 30 de Junio. Lo que suceda primero.**

¡Inscríbete ahora! Cupos Limitados

**Compra aquí el diplomado (click aquí)**



**¿Tienes dudas?**

Te respondemos en tiempo real

[Haz click aquí para tus consultas](#)

