



Rol del Psicólogo/a escolar: atención de la Salud Mental de los estudiantes



2 Abril 2024

Paulina Vallejos Camus

Psicóloga Educacional Pontificia Universidad Católica de Chile
Especializada en Convivencia escolar



Objetivos del Seminario:

Favorecer la reflexión en torno al rol del Psicólogo/a escolar

Entregar algunas líneas estratégicas para el abordaje de la Salud Mental por parte de los/as Psicólogos/as Escolares desde la escuela.



Escuela como contexto óptimo para favorecer
el **desarrollo y bienestar integral** de los/as estudiantes,
junto al aprendizaje académico

Escuela como contexto óptimo de **intervención en salud mental**

Se debe avanzar en la inclusión de las escuelas como otro de los nodos de atención a reforzar en una red integrada de servicios de promoción, prevención, tratamiento y recuperación en salud mental.

Escuela influye en movilidad en el continuo normalidad – patología.



Basado en: Milicic, N. y otros (2008) *Clínica Escolar: prevención y atención en redes*, Ed UC. Santiago.

Rojas, R. (2022) *Salud Mental en comunidades educativas*, Ed. Academia de Humanismo cristiano, Santiago.



Construir una
ESCUELA QUE DESARROLLA, PREVIENE Y CURA:
tarea de todos sus actores

ROL DEL/LA PSICÓLOGO/A ESCOLAR

Funciones múltiples y diversas en la Escuela

1. Apoyo a contexto y procesos de aprendizaje

2. Currículum formativo

3. Apoyo a los actores del sistema

- Estudiantes
- Padres
- Profesores
- Otros (Equipos Directivos...)



Basado en Milicic, N.: y otros (2008) *Clínica Escolar: prevención y atención en redes*, Ed UC. Santiago.

ROL DEL/LA PSICÓLOGO/A ESCOLAR

Un ámbito de acción: Salud Mental.

1. Promoción de buena convivencia y formación socioafectiva

2. Prevención en salud mental escolar

3. Intervención en dificultades individuales

> detectar, apoyar, derivar

> atención en red (profesores, padres, equipos internos y externos)

> coordinar acciones transdisciplinarias

> no se espera que realice terapia en la escuela

> sí que oriente en la dificultad y esté disponible para:

- las necesidades psicológicas de los estudiantes
- las necesidades de los padres
- también de los profesores

FUNCIONES DE LOS SISTEMAS DE SALUD MENTAL Y LAS PRÁCTICAS DE LA ESCUELA (OMS)

Niveles de atención:

1. Promoción

2. Prevención

3. Tratamiento

- primario
- secundario
- terciario

4. Recuperación

Basado en: Milicic, N. y otros (2008) *Clínica Escolar: prevención y atención en redes*, Ed UC. Santiago.

Rojas, R. (2022) *Salud Mental en comunidades educativas*, Ed. Academia de Humanismo cristiano, Santiago.



A nivel de promoción y prevención de
dificultades en salud mental
y desarrollo socioemocional en contextos educativos...



Clima Social Escolar

Desarrollo de una cultura de buen trato

Vínculos



Plan Formativo

Programa de desarrollo de competencias socioemocionales

COMPETENCIAS SOCIOEMOCIONALES

(Valoras UC)

DE COMPRENSIÓN DE SI MISMO	<ul style="list-style-type: none">• Reconocimiento de emociones, intereses, valores y habilidades• Autovaloración• Autoconocimiento
DE AUTORREGULACION	<ul style="list-style-type: none">• Autocontrol, manejo de impulsos y conducta• Manejo y expresión adecuada de emociones• Automotivación, logro metas personales
DE COMPRENSIÓN DEL OTRO	<ul style="list-style-type: none">• Empatía• Toma de perspectiva
DE RELACIÓN INTERPERSONAL	<ul style="list-style-type: none">• Establecer relaciones sanas, gratificantes• Trabajo en equipo, cooperación• Diálogo, participación• Comunicación asertiva• Resolución pacífica de conflictos
DE DISCERNIMIENTO MORAL	<ul style="list-style-type: none">• Razonamiento moral• Toma de decisiones responsable



Programas Preventivos



Sistema disciplinario en enfoque formativo

Reglamento interno de convivencia Escolar
Normativas de curso



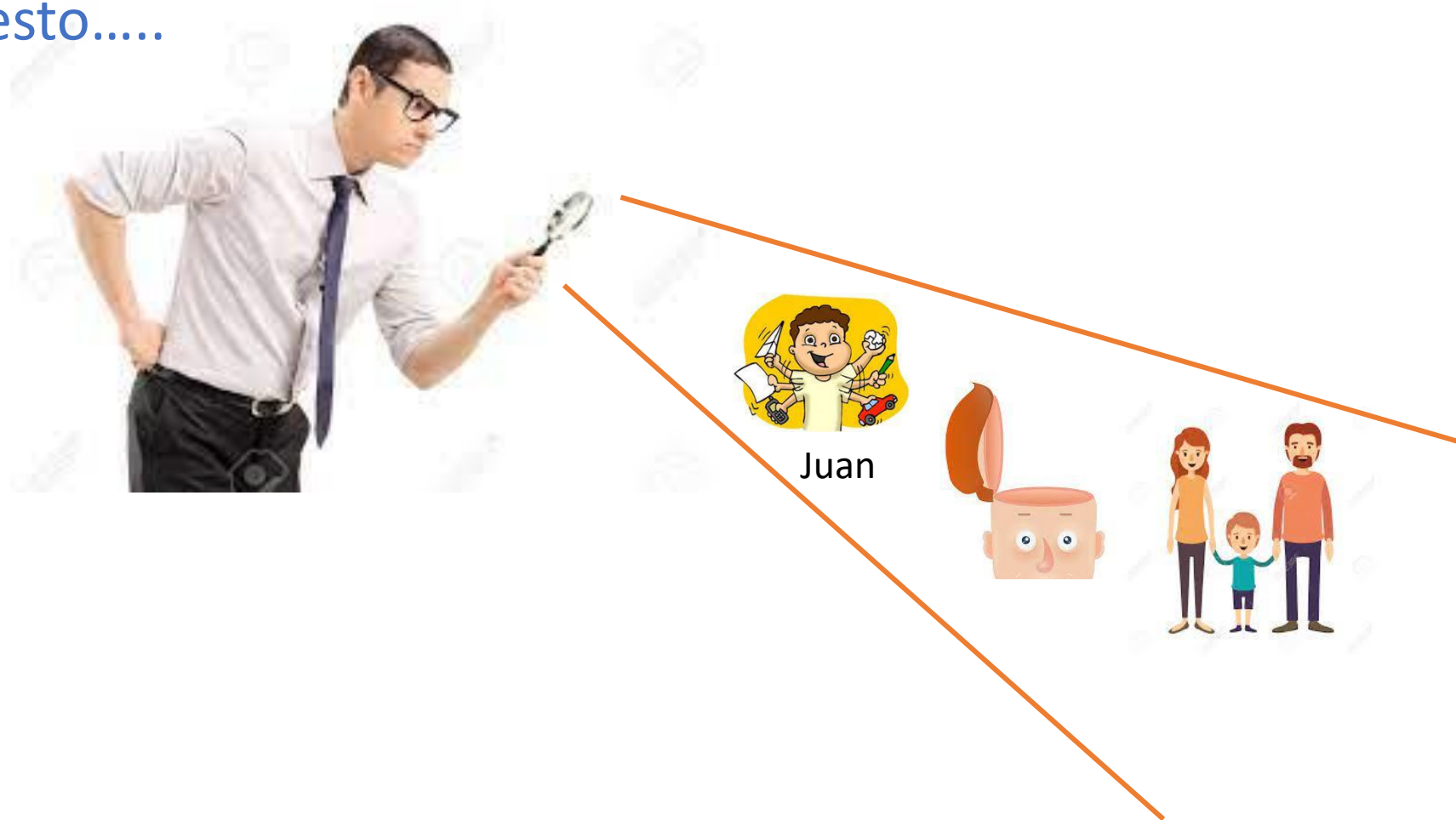
Fortalecimiento de los equipos de convivencia



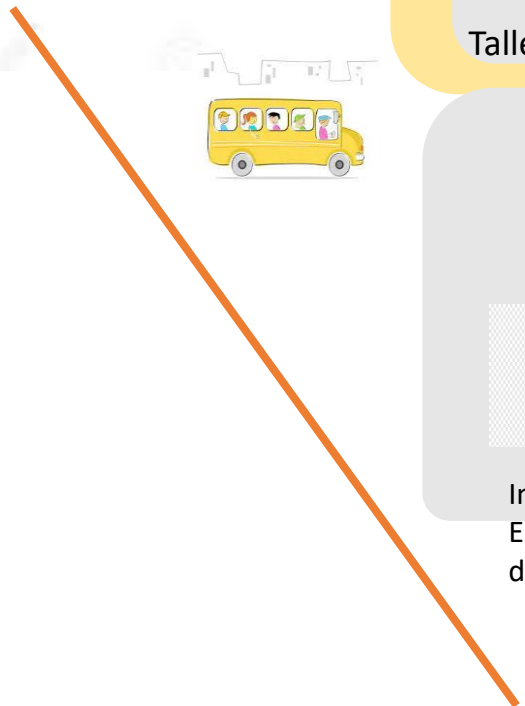
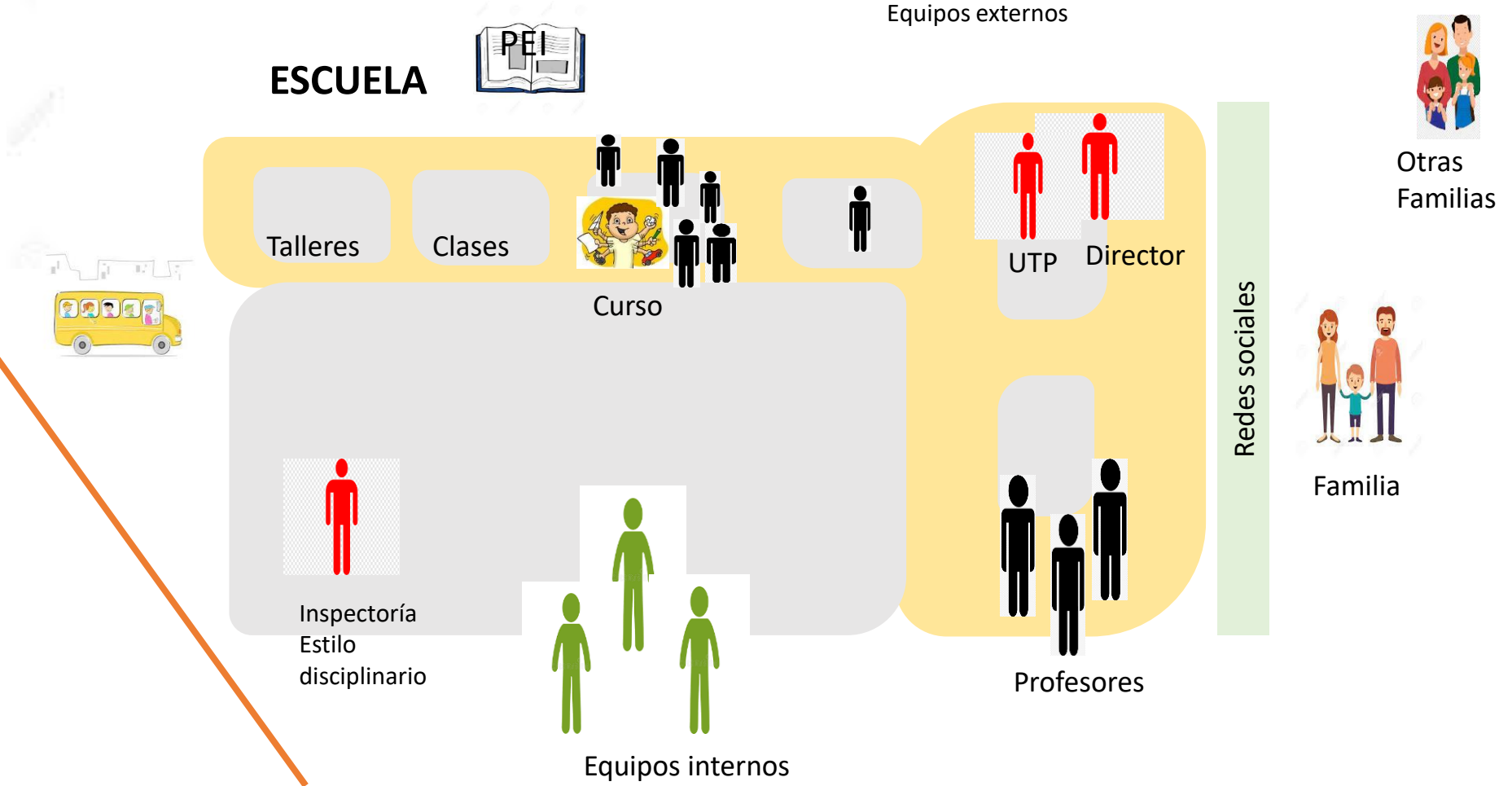
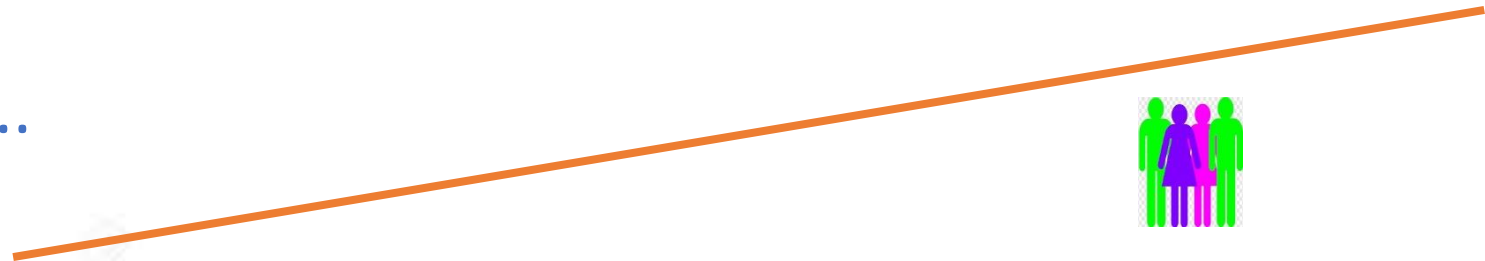
En la atención individual de estudiantes...

Psicólogo/a Escolar: ¿Psicólogo/a Clínico en la Escuela?

Pasar de esto.....



A esto.....





:

Atención en red

Mirada ecológica, sistémica, compleja,
comunitaria, formativa, inclusiva.

Detección : capacitar profesores, participar en consejos de profesores

Diagnóstico : individual, integral, sistémico (dificultades y recursos)

Intervención : Apoyos al estudiante, padres, profesores, para favorecer la adaptación al medio escolar

Derivación : a) Equipos internos
b) Equipos externos, si se requiere tratamientos clínicos
(psicológico, psiquiátrico, otros)

Monitoreo, seguimiento y evaluación de los procesos de **acompañamiento** internos y externos (asumir proporción de responsabilidad en la evolución)

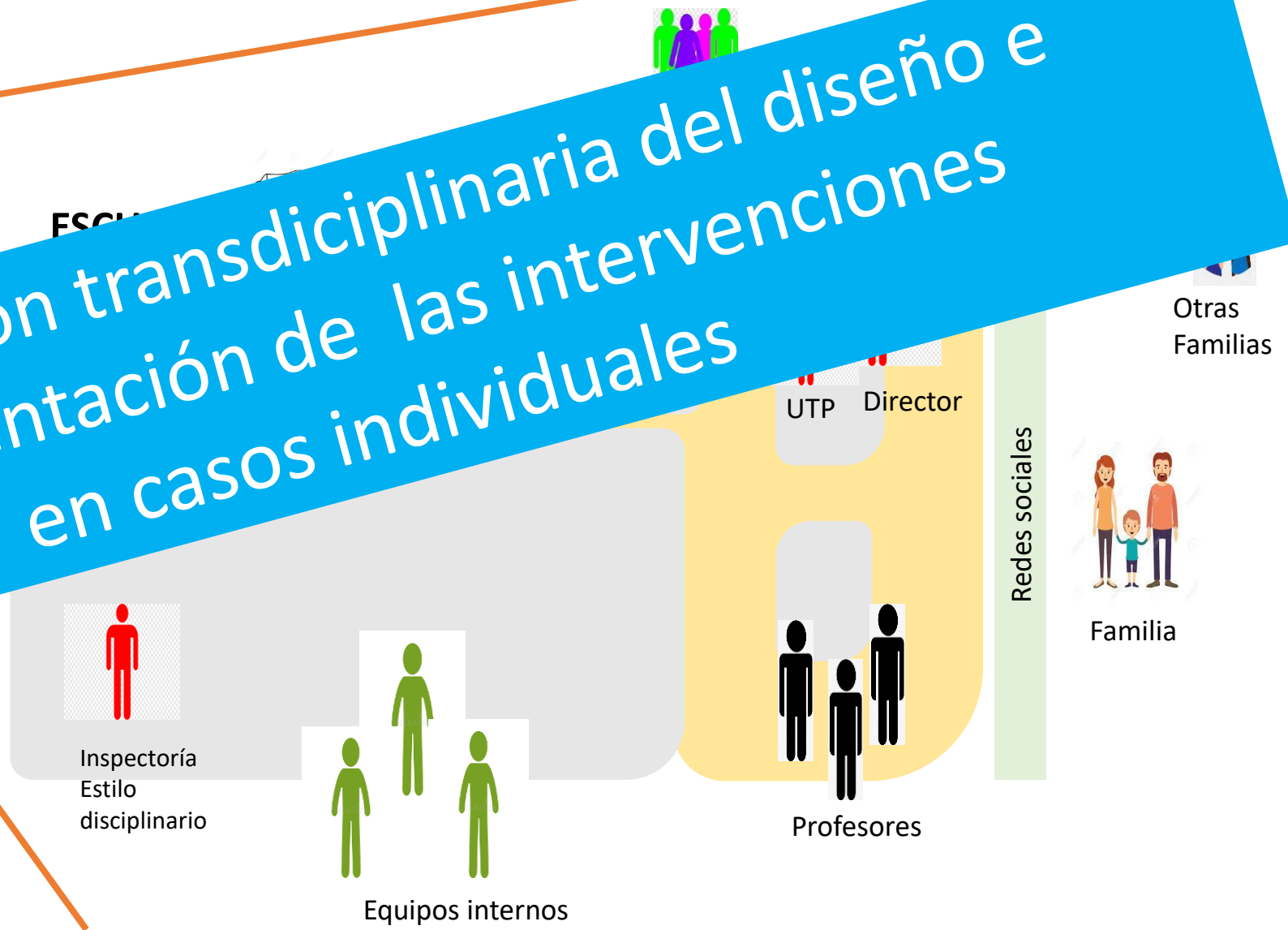
Los niños, niñas y jóvenes que han sido víctimas de traumas severos que se recuperan más en el mediano y largo plazo, son aquellos que han tenido contextos (familia, escuela) en que los han cuidado y proporcionado afecto de manera continua y sistemática a través del tiempo. Este factor es más predictivo incluso que si han tenido atención especializada.



Perry, B. y Szalavitz, M. (2016), “El chico al que criaron como perro”, Captain Swing Ed.



Coordinación transdisciplinaria del diseño e implementación de las intervenciones en casos individuales



ROL DEL PSICÓLOGO ESCOLAR



Intervenciones que incidan en:

DIVERSOS ACTORES

(estudiantes, docentes, , padres y apoderados, directivos, equipos internos y externos..)

DIVERSOS NIVELES ECOLÓGICOS

(individuales, grupales, organizacionales y comunitarios)

DISTINTAS FASES DEL CONTINUO DE CUIDADO

(promoción, prevención, tratamiento y recuperación).

Basado en: Rojas, R. (2022) *Salud Mental en comunidades educativas*, Ed. Academia de Humanismo cristiano, Santiago.