

# **El sistema de cuidado en el trauma complejo y sus implicancias neurobiológicas**

Víctor Ojeda P.

Psicólogo

Magister en Ciencias biológicas mención Neurociencias

# Sistema de cuidado

- El sistema de cuidado provee las condiciones adecuadas para, desde un punto de vista evolutivo, preservar la vida de un otro, en este caso de un niño, niña o adolescente.
- Pero es un poco mas complejo:
  - Le otorga condiciones de estimulación (experiencias) apropiadas para formar la arquitectura de redes nerviosas que representan el mundo y permiten interactuar con el de forma eficiente.
  - De esto se deriva la estabilidad y predictibilidad del mundo interno y externo al niño o niña.



# El sistema de cuidado funcionando

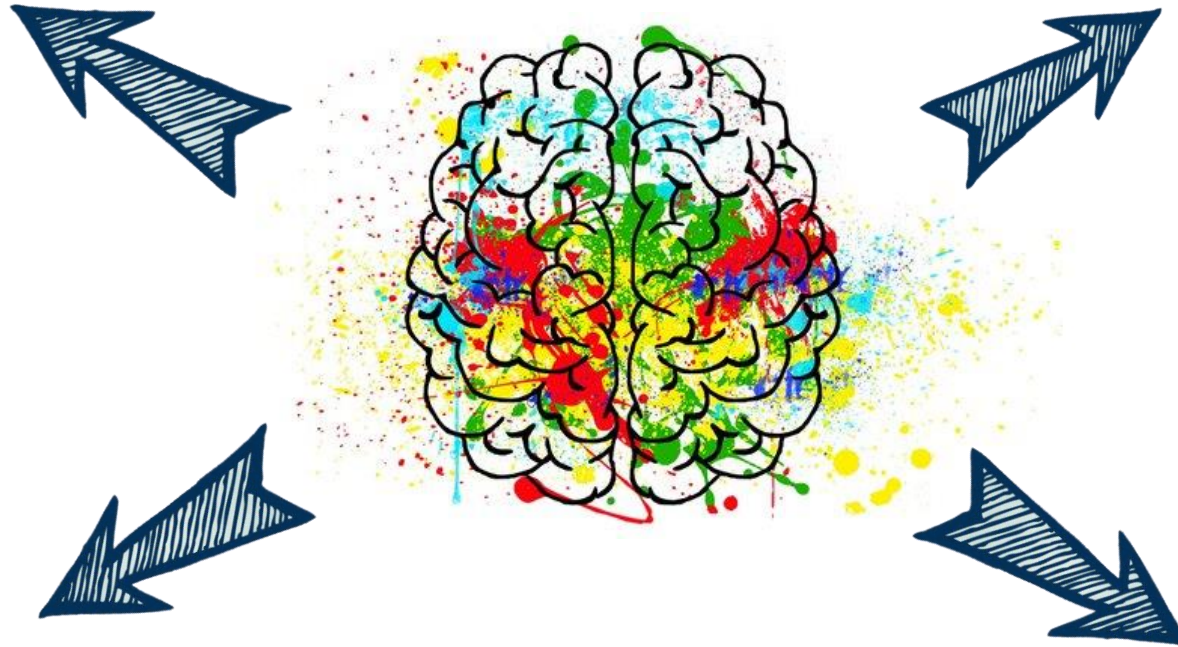
## Círculo de Seguridad® Padres Atendiendo las necesidades del niño



# ¿Como se relaciona el trauma complejo con nuestra neurobiología?

Cambios estructurales en diversas áreas cerebrales

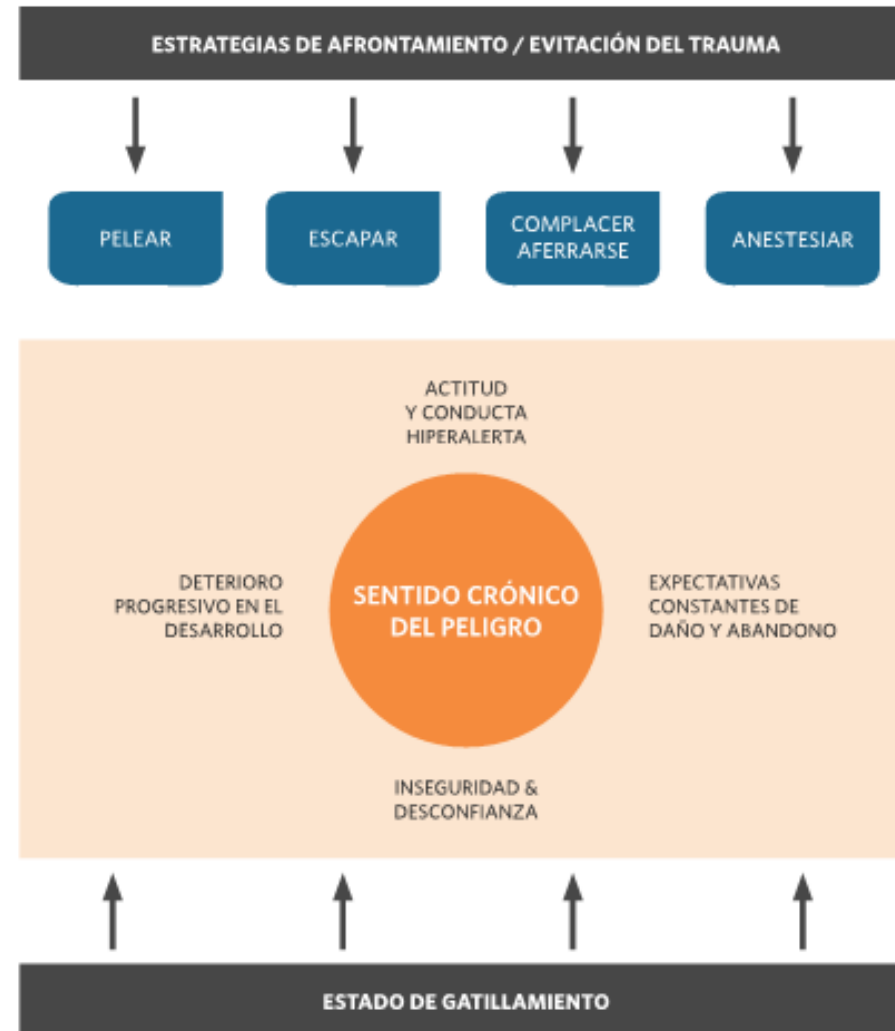
Cambios en la conectividad Cerebral



Cambios fisiológicos de las estructuras cerebrales

Cambios en el sistema neurohormonal

# El trauma complejo y su descuido sistemático



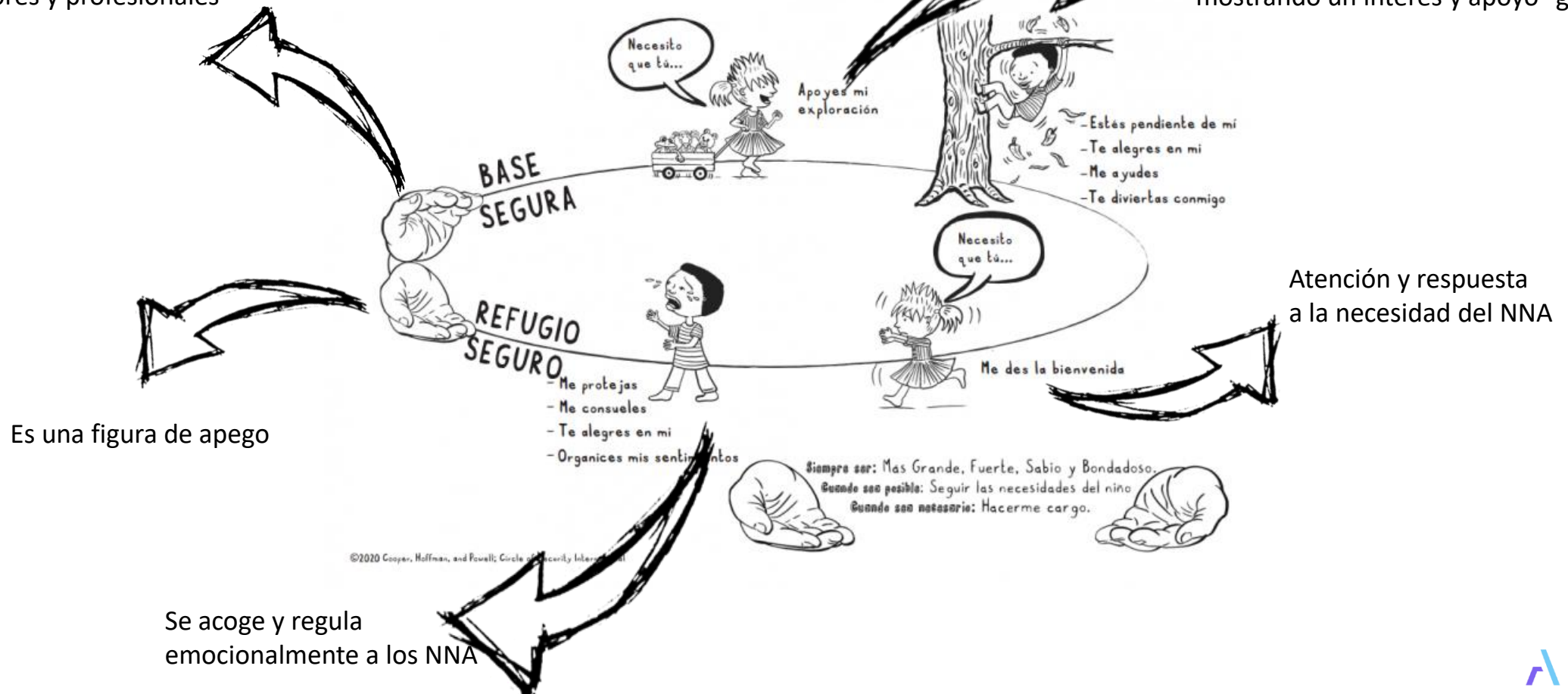
Lecannelier, 2016

# Residencias infantiles y trauma complejo

Estabilidad y continuidad de los cuidadores y profesionales

Círculo de Seguridad®  
Padres Atendiendo las necesidades del niño

Actividades recreativas y de apoyo, mostrando un interés y apoyo "genuino".



# Al cuidado del trauma complejo

- Evitar que se siga gestando el trauma complejo
- Proporcionar condiciones adecuadas de cuidado del NNA
- Cuando estas condiciones se hayan logrado (evitar la perpetuación del trauma y que hayan condiciones “nutritivas” de cuidado) es posible abordar terapéuticamente el trauma complejo en forma eficiente.
- Recordemos que el trauma complejo implica eventos o estados afectivos continuos que generan consolidaciones y modificaciones de redes neurales que están asociadas, desde los “estímulos” sensoriales hasta cogniciones (ideas y pensamientos) acerca de la experiencia traumática.
- ¿A que apuntamos en la psicoterapia? A aquello que es gatillado por el trauma: sensaciones, percepciones, memorias, conductas, formas de vincularnos con otro, etc.



# Muchas gracias por su atención.



Victor.ojedap@gmail.com



Apego  
& Complejidad  
Infantil



Instagram  
@ps.victorojeda