

ADIPA |

Academia Digital de Psicología y Aprendizaje



DREXEL UNIVERSITY  
A.J. Drexel

Autism Institute

---

# Acreditación Introductoria en Modelo Denver de Atención Temprana en Grupos (G-ESDM)

MAYO - 2024



# SOBRE ADIPA

Academia Digital de Psicología y Aprendizaje. Somos una institución educativa que busca entregarte la mejor experiencia de aprendizaje, a través de cursos y diplomados del más alto nivel.

Todos los programas que curses junto a nosotros se encuentran respaldados por el Servicio Nacional de Capacitación y Empleo (SENCE), por lo que te aseguramos un sello de calidad durante todo el proceso.

Te invitamos a conocer este programa de estudio, el cual te entregará herramientas fundamentales para crecer profesionalmente, e impactará positivamente en el logro de tus metas y sueños.



**ADIPA**  
Academia Digital de Psicología y Aprendizaje



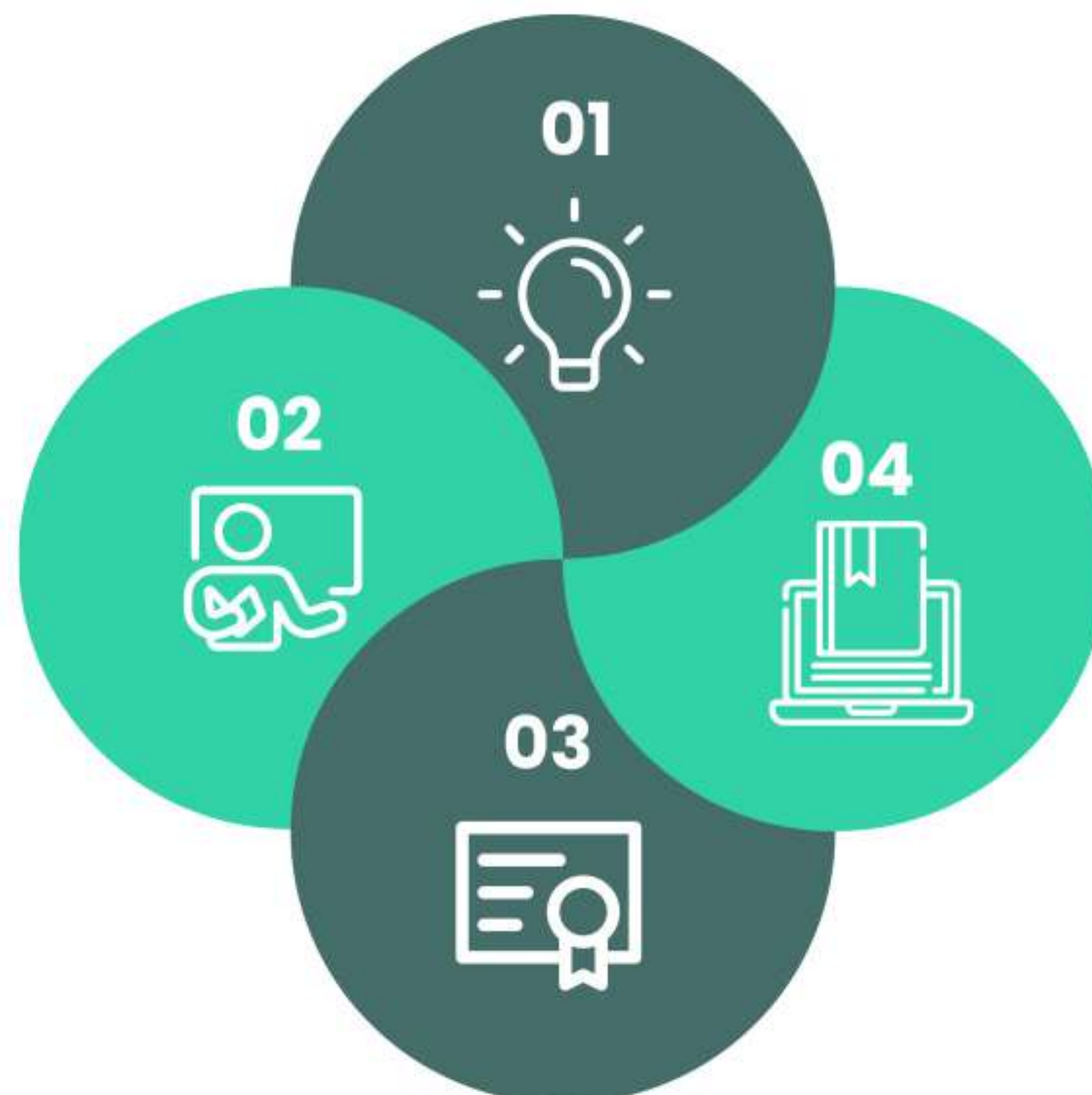
# ÚNETE A LA COMUNIDAD DE ADIPA

## 1 Flexibilidad en el Aprendizaje

Obtendrás múltiples recursos y metodologías innovadoras de aprendizaje virtual, para que puedas acceder desde cualquier lugar del mundo. Si bien, las clases son en vivo, podrás acceder a las grabaciones en el aula virtual durante todo el programa, y durante 8 semanas posterior al término del curso

## 2 Docentes altamente reconocidos:

Estudiarás junto a profesionales de alto nivel, líderes y referentes a nivel nacional e internacional. Podrás realizar consultas en las clases, o en los foros de preguntas disponibles



## 3 Acceso a Aula Virtual

Dispondrás en todo momento de un aula virtual, donde podrás interactuar con diversas(os) estudiantes, docentes, y revisar todo el material que tenemos preparado para ti

## 4 Programas Acreditados

Contamos con acreditación nacional en Chile ante el SENCE, y en México ante la Secretaría de Educación Pública. Este programa cuenta adicionalmente con la acreditación del Drexel Autism Institute, Estados Unidos. Los certificados se disponibilizarán de manera digital.

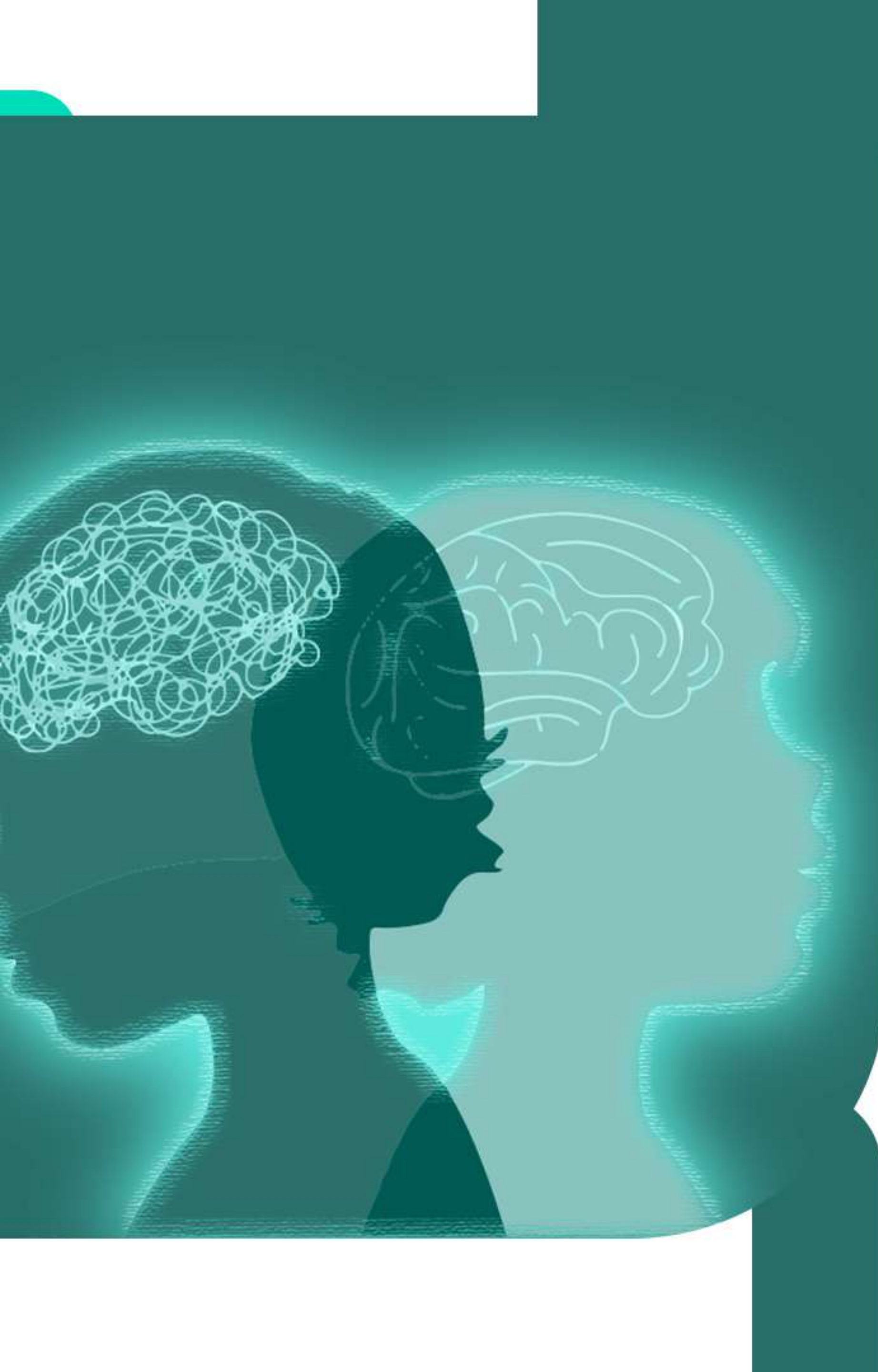


# FUNDAMENTACIÓN **TÉCNICA**

El Trastorno del Espectro Autista son un grupo de afecciones diversas. Las capacidades y las necesidades de las personas dentro del espectro varían y pueden evolucionar con el tiempo. Si bien existen personas que pueden vivir de manera independiente, hay otras que requieren un nivel de asistencia mayor y apoyo durante su vida. Según las estadísticas actualizadas de la OMS, 1 de cada 100 niños en el mundo tiene autismo, por lo cuál resulta sumamente importante que los profesionales que intervienen en casos relacionados con el Autismo constantemente actualicen sus conocimientos y conozcan nuevas formas de abordar este diagnóstico.

El modelo Denver de atención temprana, conocido como ESDM, por sus siglas en inglés, consiste en un programa de intervención temprana integral para niños con autismo de entre 12 y 48 meses de edad, aunque se han visto beneficios en niños mayores. Este programa analiza la intervención en grupo del Modelo Denver de Atención Temprana (ESDM), concebido para niñas y niños pequeños diagnosticados con Trastorno del Espectro del Autismo (TEA). En él se describen los principios y procedimientos del Modelo Denver de Atención Temprana para entornos grupales (G-ESDM) en el contexto de la educación infantil, y se proporciona una orientación práctica y empírica para aplicar unos programas efectivos y asequibles en contexto educacional.

Las distintas temáticas describen la lógica y las estrategias utilizadas para diseñar y evaluar las intervenciones, crear equipos multidisciplinares y organizar los espacios de aprendizaje de forma que capten el interés de los niños. Los ejemplos que se revisarán durante la sesión buscarán ilustrar cómo las interacciones sociales en grupo proporcionan oportunidades para aprender, mejorar las habilidades interpersonales y reducir las conductas no deseadas. Además, se revisan estrategias didácticas cuando un niño en concreto queda rezagado respecto al grupo.

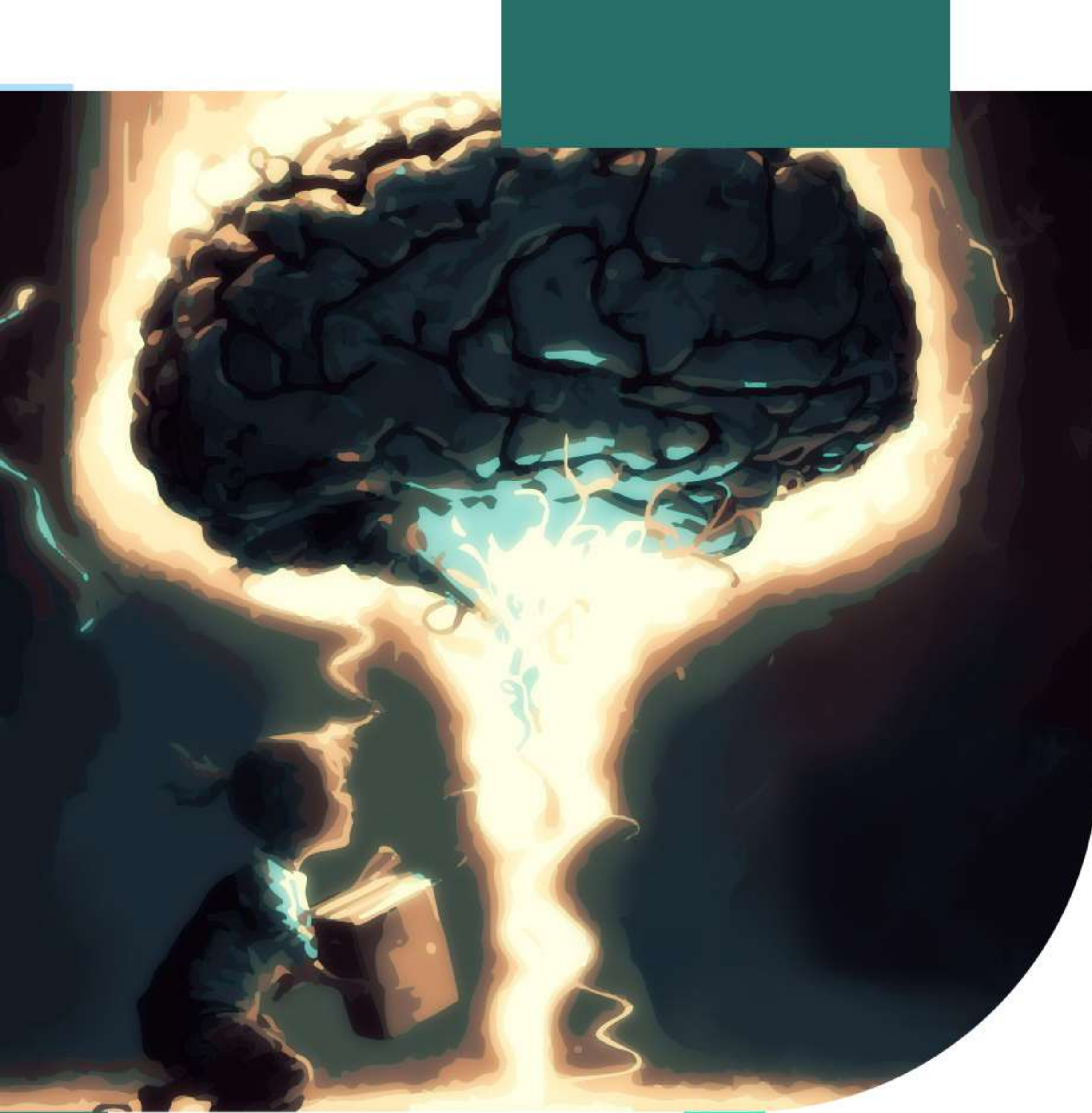


## DESCRIPCIÓN

# DE LA ACREDITACIÓN

El Modelo Denver de atención temprana en la educación infantil, es un recurso imprescindible para profesionales de la salud mental, educadores, trabajadores sociales, investigadores y otros profesionales de los campos de la psicología infantil y escolar, la intervención conductual, la psiquiatría y la pediatría.

El programa ofrece una introducción a los principios del modelo Early Start Denver (ESDM) y el modelo Early Start Denver basado en grupos (G-ESDM). El desarrollo del aprendizaje y desarrollo temprano; algunas herramientas prácticas para la implementación del modelo, los sistemas para evaluar su fidelidad, y ciertas formas de facilitar el aprendizaje a través de la participación social y las interacciones con otros niños.



## NORMATIVAS DE LA ACREDITACIÓN PARA SU APROBACIÓN

Al ser una acreditación oficial e internacional, se solicitan normativas asociadas para su correcta aprobación:

1. 100% de asistencia a la jornada. Se requiere que durante toda la jornada la cámara esté encendida, lo cual será monitoreado por el equipo de operaciones durante toda la sesión.

Cumpliendo este requisito se obtendrá la certificación nacional de Adipa, y la certificación internacional por el Drexel Autism Institute-Estados Unidos, la cual es guardada en los registros oficiales de la institución estadounidense de forma permanente. El certificado cuenta con la firma del docente certificado. En caso de no cumplir la asistencia, no se emitirá la certificación, ya que responde a estándares internacionales.

### **Acreditación incluye**

- Acreditación Oficial Estadounidense, certificado por el Drexel Autism Institute- Estados Unidos y el PhD. Giacomo Vivanti, quien es formador acreditado.
- Traducción simultánea inglés-español, durante todo momento.



## OBJETIVOS GENERAL

1

Aproximar la aplicación del Modelo Denver de Atención Temprana, en grupos de niñas y niños pequeños con Trastornos del Espectro del Autismo (TEA).





INFORMACIÓN

# GENERAL



## MODALIDAD

Clases 100% online en Modalidad Sincrónica, a través de Zoom en vivo. Se requiere 100% de asistencia a las jornadas. Se requiere que durante toda la jornada la cámara esté encendida, lo cual será monitoreado por el equipo de operaciones durante toda la sesión. Habrá traducción simultánea inglés-español, durante todo momento. Las clases quedarán grabadas en inglés y en español, y podrán ser revisadas durante 8 semanas posterior al término del programa.



## ACCESO A BIBLIOTECA VIRTUAL

Los alumnos tendrán un acceso seguro a todos los recursos de enseñanza en nuestra biblioteca virtual. De este modo promovemos una mejor experiencia de aprendizaje.



## AULA VIRTUAL

La acreditación, además cuenta con acceso a nuestra plataforma e-learning, contando con material complementario pre y post curso, soporte informático, mesa de ayuda (sac@adipa.cl), biblioteca virtual sin costo adicional, curso gratis en tu cumpleaños y acompañamiento constante.

¿Quieres saber más?  
Más información aquí





## ¿A QUIÉN VA DIRIGIDO?

Profesionales del área biopsicosocial y educación, tales como: psicólogos, psiquiatras, terapeuta ocupacional, pediatras, neurólogos, fonoaudiólogos, kinesiólogos, educadores y psicopedagogos. Estudiantes de último año, con licenciatura de las carreras mencionadas.





CRONOGRAMA

# DE LA ACREDITACIÓN

**Primera mitad de la Jornada:**

**Sábado 04 de Mayo 2024, 09:00 horas a 12:30 horas.**

- **Introducción al Autismo.**
- **Aprendizaje temprano en el desarrollo típico.**
- **Desarrollo temprano y el aprendizaje temprano en el Autismo.**
- **Principios del modelo Early Start Denver (ESDM) y el modelo Early Start Denver basado en grupos (G-ESDM).**
- **Estrategias de intervención del G-ESDM.**

**Segunda mitad de la Jornada:**

**Sábado 04 de Mayo 2024, 13:30 horas a 17:30 horas**

- **Prácticas de implementación en G-ESDM.**
- **Evidencia científica respaldatoria en G-ESDM.**
- **Gestión de la atención infantil.**
- **Técnicas educativas.**
- **Procedimientos de fidelidad en G-ESDM.**
- **Resultados y toma de decisiones en caso de progreso lento.**
- **Resumen y resolución de consultas finales.**



**Cuenta con un descanso de 1 hora para almorzar.**

# SOBRE EL DOCENTE



**PhD. Giacomo Vivanti**

- Post-doctorado de Investigación en Autismo en la Universidad de California, USA.
- Doctorado en Ciencias en la Universidad de Siena, Italia. Investigador en el Centro de Investigación de Autismo en la Universidad La Trobe, Australia.
- Profesor asociado, y líder del programa de investigación de Detección e Intervención Temprana en el Drexel Autism Institute, USA. El Dr. Vivanti es editor asociado de la Revista de Autismo y trastornos del desarrollo. Miembro de los consejos editoriales de la Revista de intervención temprana y la Enciclopedia de Trastorno del Espectro Autista.
- Es el autor principal en manuales para intervención temprana en Autismo y modelo Denver, entre ellos la Clinical Guide to Early Interventions for Children with Autism y el manual Implementing the Group-Based Early Start Denver Model for young children with Autism.
- Terapeuta certificado y formador en el modelo Early Start Denver, una intervención temprana basada en evidencia para niñas y niños con autismo.
- El Dr. Vivanti se ha presentado en más de 100 conferencias nacionales e internacionales sobre temas relacionados con el aprendizaje temprano, y la intervención temprana en el Autismo. Es autor de más de 50 artículos científicos revisados por pares sobre el Autismo.

## El Modelo Denver de atención temprana en la educación infantil

Estrategias de intervención en grupo para niños pequeños con autismo

Giacomo Vivanti, Ed Duncan, Geraldine Dawson y Sally J. Rogers



PhD. Giacomo Vivanti, quien es autor principal del manual: El Modelo Denver de atención temprana en la educación infantil, junto a Sally Rogers et al.

## INFORMACIÓN GENERAL Y PAGO

 Duración Total:  
**8 horas**

 Modalidad:  
**100% Online**

 Certificado por:



**ADIPA**  
Academia Digital de Psicología y Aprendizaje

 DREXEL UNIVERSITY  
A.J. Drexel  
Autism Institute

 Valor: **\$120.000.- clp**

**Matrícula gratis hasta el 31 de Marzo 2024.**

**Consulta por beneficios de lanzamiento**

**¡Inscríbete ahora! Cupos Limitados**

**Compra aquí el diplomado (click aquí)**



**¿Tienes dudas?**

Te respondemos en tiempo real

[Haz click aquí para tus consultas](#)

