

# ADIPA

Academia Digital de Psicología y Aprendizaje

DIPLOMADO EN

## **Especialización en Neuropsicología Clínica en Adultos:**

Evaluación, semiología,  
y psicometría

Abril - 2025



# SOBRE ADIPA

Academia Digital de Psicología y Aprendizaje. Somos una plataforma de educación que busca entregarte la mejor experiencia de aprendizaje a través de cursos y diplomados del más alto nivel.

Todos los programas que curses junto a nosotros se encuentran respaldados por el Servicio Nacional de Capacitación y Empleo (SENCE), por lo que te aseguramos un sello de calidad durante todo el proceso.

Te invitamos a conocer este programa de estudio, el cual te entregará herramientas fundamentales para crecer profesionalmente e impactará positivamente en el logro de tus metas y sueños.



ADIPA  
Academia Digital de Psicología y Aprendizaje



## ÚNETE A LA COMUNIDAD DE ADIPA

### 1 Flexibilidad en el Aprendizaje

Obtendrás múltiples recursos y metodologías innovadoras de aprendizaje virtual, para que puedas acceder desde cualquier lugar del mundo. Si bien, las clases son en vivo, podrás acceder a las grabaciones en el aula virtual durante todo el programa.

### 2 Docentes altamente reconocidos:

Estudiarás junto a profesionales de alto nivel, líderes y referentes a nivel nacional e internacional. Podrás realizar consultas en las clases, o en los foros de preguntas disponibles para cada sesión.



### 3 Acceso a Aula Virtual

Dispondrás en todo momento de un aula virtual, donde podrás interactuar con diversas(os) estudiantes, docentes y revisar todo el material que tenemos preparado para ti.

### 4 Programas Acreditados

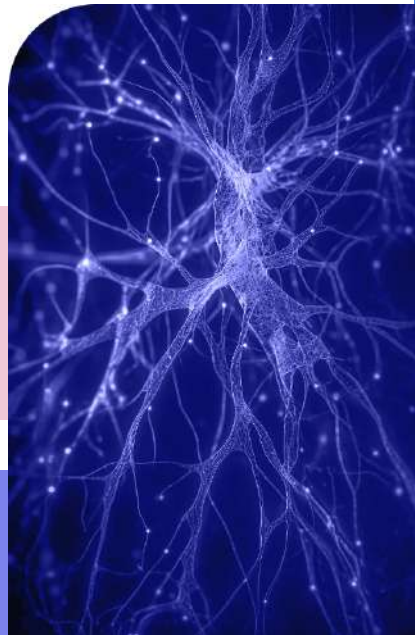
Contamos con acreditación nacional en Chile ante el SENCE, y en México ante la Secretaría de Educación Pública. Contamos con más de 9 años de experiencia en educación online.

# FUNDAMENTACIÓN **TÉCNICA**

La neuropsicología es una neurociencia multidisciplinaria que tiene como objeto de estudio los procesos cognitivos y conductuales a nivel cerebral, enfocándose especialmente en la detección y el tratamiento de afecciones neurocognitivas. Estas afecciones llevan a que la neuropsicología se encargue de estudiar e intervenir los efectos de una lesión, daño o funcionamiento inadecuado en las estructuras cerebrales que provocan alteraciones en procesos cognitivos, psicológicos, emocionales, y comportamentales.

Las alteraciones neurocognitivas tienen diversas causas, entre las más comunes se encuentran los accidentes cerebrovasculares, los traumatismos craneoencefálicos, el daño cerebral adquirido, las alteraciones congénitas y los trastornos neuropsiquiátricos, entre otras. Estas condiciones suelen manifestarse a través de alteraciones en funciones clave como la atención, la memoria, las habilidades ejecutivas y las praxias, afectando significativamente el desempeño cognitivo y funcional de las personas.

Cada año más de 15 millones de personas en el mundo padecen accidentes cerebrovasculares y los traumatismos craneoencefálicos representan cerca del 30% de las lesiones provocadas por accidentes. Solo estas primeras cifras denotan la relevancia de que los profesionales de la salud mental puedan adquirir herramientas actualizadas, especializadas y aplicables para la evaluación neuropsicológica en adultos, para su posterior intervención efectiva, teniendo en consideración la complejidad del cerebro humano.





DESCRIPCIÓN

# DEL PROGRAMA

Este diplomado ofrece una formación avanzada y práctica en el campo de la neuropsicología clínica, diseñada para profesionales interesados en profundizar en la evaluación neuropsicológica de adultos. A través de un enfoque teórico-práctico, los participantes desarrollarán competencias para comprender las bases disciplinares y neurobiológicas de los procesos cognitivos, así como para aplicar técnicas especializadas en la identificación y análisis de perfiles neuropsicológicos asociados a diversas neuropatologías.

El programa abarca desde los fundamentos de la neuropsicología clínica hasta la aplicación de modelos de evaluación que integran procesos cognitivos y socioemocionales. Además, proporciona herramientas para realizar evaluaciones semiológicas y psicométricas que permiten valorar alteraciones cognitivas derivadas de daños cerebrales adquiridos, optimizando así la interpretación de resultados para la creación de informes significativos para el posterior tratamiento de los pacientes.

## ¿A QUIÉN VA DIRIGIDO?

El diplomado está destinado a profesionales psicólogos, neuropsicólogos, psiquiatras, neurólogos y estudiantes de último año de estas profesiones, que trabajen o tengan interés en profundizar su conocimiento en evaluación neuropsicológica desde un enfoque clínico, semiológico y psicométrico, para el trabajo con personas adultas que presenten alteraciones cognitivas y/o daño cerebral adquirido.





## OBJETIVOS

### GENERAL


.....



Proveer una formación actualizada, especializada y práctica en evaluación neuropsicológica en adultos, enfocándose en el desarrollo de competencias para comprender los fundamentos, aplicación de técnicas de evaluación neuropsicológica y análisis de perfiles cognitivos asociados a diferentes neuropatologías.

### ESPECÍFICOS



- Comprender los fundamentos disciplinares de la evaluación neuropsicológica.
  - Entender las bases neurobiológicas de los procesos cognitivos para su aplicación a modelos neuropsicológicos de evaluación.
  - Analizar la neuroanatomía funcional relacionada con la percepción, el sistema motor, la atención, la memoria, el lenguaje, las funciones ejecutivas y la cognición social.
  - Analizar los modelos neuropsicológicos de procesos cognitivos y socioemocionales aplicados en los procesos de evaluación neuropsicológica.
  - Identificar perfiles neuropsicológicos y clínicos característicos, asociados a neuropatologías específicas.
  - Adquirir herramientas para procedimientos de evaluación clínica, semiológica y psicométricos (test) para la valoración e interpretación neuropsicológica de alteraciones cognitivas tras daño cerebral adquirido.
  - Desarrollar habilidades para la redacción de informes neuropsicológicos, incluyendo la interpretación de resultados, diagnóstico y elaboración de conclusiones y sugerencias.
- .....
- 



## REQUISITOS DE APROBACIÓN

El estudiante deberá rendir un total de 4 evaluaciones; una para el módulo 1, dos para el módulo 2, y una para el módulo 3. Cada una de estas evaluaciones cuenta con la misma ponderación para el promedio final, las cuales para ser aprobadas deben contemplar una nota mínima de 4.0 en la escala del 1.0 a 7.0.

Las evaluaciones corresponden a pruebas de opción múltiple, respuesta única, con un total de 20 a 25 preguntas cada una, que deben ser contestadas directamente en el aula virtual.

Cada evaluación estará disponible durante 30 días para ser contestada, y se abrirá al término de la última clase del módulo considerado para la evaluación.

***Sólo tiene una única oportunidad de ser contestada.***





INFORMACIÓN

# GENERAL



## MODALIDAD

Sesión 100% online en Modalidad Sincrónica, a través de Zoom en vivo. Sin embargo, si por algún motivo usted no puede asistir, puede revisarlas de manera asincrónica accediendo a la grabación de la Sesión en nuestra Aula Virtual. Ver las Sesión de manera asincrónica no afecta de ningún modo sus calificaciones.



## CERTIFICACIÓN

El certificado de aprobación y/o participación es emitido por, ADIPA & Virtualys SpA, organismo de capacitación acreditado y vigente ante el Servicio Nacional de Capacitación y Empleo de Chile SENCE, de acuerdo con la resolución de registro nacional n°403.



## ACCESO A BIBLIOTECA VIRTUAL

Los alumnos tendrán un acceso seguro a todos los recursos de enseñanza en nuestra biblioteca virtual. De este modo promovemos una mejor experiencia de aprendizaje.



## AULA VIRTUAL

El diplomado se desarrolla en nuestra plataforma e-learning, contando con material complementario, foro de consultas, soporte informático, mesa de ayuda (sac@adipa.cl), biblioteca virtual sin costo adicional, evaluación en línea, curso gratis en tu cumpleaños y acompañamiento constante.



¿Quieres saber más?  
Más información aquí



CONOCE EL

# PROGRAMA

***Los contenidos serán impartidos en 3 módulos de aprendizaje, correspondientes a 96 horas de clases en vivo. En caso de no poder asistir, recuerda que las clases quedarán grabadas y disponibles en el aula virtual.***

***El orden y docentes de los módulos están sujetos a modificación, solo ante dificultades de fuerza mayor.***

## **Módulo 1**

**Fecha:** 14/04/2025 - 16/04/2025

## **Módulo 2**

**Fecha:** 28/04/2025 - 04/08/2025

## **Módulo 3**

**Fecha:** 06/08/2025 - 17/09/2025

# MÓDULO 1



## ASPECTOS PROPEDÉUTICOS PARA LA EVALUACIÓN NEUROPSICOLÓGICA.



### CLASE 1

#### TEORÍA Y PRÁCTICA DE LA EVALUACIÓN NEUROPSICOLÓGICA.



##### Fecha

Lunes 14 de Abril, de 18:00 a 22:00 horas.



##### Docente

PhD (c). Mg. Ps. Miguel A. Ramos Henderson



##### Contenidos

- ¿Qué es la evaluación neuropsicológica?
- Propósitos de la evaluación neuropsicológica: alcances, requisitos y contraindicaciones.
- Enfoque psicométrico y enfoque de proceso en evaluación neuropsicológica.
- Aspectos éticos de la evaluación neuropsicológica.
- ¿Qué ocurre con los procesos mentales tras un daño cerebral? Aplicación de contenidos a un caso clínico.



### CLASE 2

#### NEUROCIENCIA COGNITIVA.



##### Fecha

Miércoles 16 de Abril, de 18:00 a 22:00 horas.



##### Docente

PhD. Mg. Ps. Marcos Domic Siede



##### Contenidos

- Neuroanatomía funcional de la percepción y el sistema motor.
- Neuroanatomía funcional de la atención y memoria.
- Neuroanatomía funcional del lenguaje.
- Neuroanatomía funcional de las funciones ejecutivas y cognición social.

## MÓDULO 2



# EVALUACIÓN NEUROPSICOLÓGICA APLICADA.



### CLASE 3

#### EVALUACIÓN NEUROPSICOLÓGICA DE PROCESOS ATENCIONALES, PARTE I.



##### Fecha

Lunes 28 de Abril, de 18:00 a 22:00 horas



##### Docente

Mg. Ps. Gada Musa Salech



##### Contenidos

- Modelos neuropsicológicos de procesos atencionales.
- Síndromes y alteraciones atencionales.
- Escalas de valoración conductual de la atención.
- Test cognitivos para la evaluación neuropsicológica de procesos atencionales.



### CLASE 4

#### EVALUACIÓN NEUROPSICOLÓGICA DE PROCESOS ATENCIONALES, PARTE II.



##### Fecha

Miércoles 30 de Abril, de 18:00 a 22:00 horas.



##### Docente

Mg. Ps. Gada Musa Salech



##### Contenidos

- Aplicación de test que evalúan atención.
- Corrección de test cognitivos que evalúan atención.
- Interpretación de test cognitivos que evalúan atención.
- Revisión de un caso clínico.

## MÓDULO 2



# EVALUACIÓN NEUROPSICOLÓGICA APLICADA.



### CLASE 5

#### EVALUACIÓN NEUROPSICOLÓGICA DE LOS SISTEMAS DE MEMORIA, PARTE I.



##### Fecha

Lunes 12 de Mayo, de 18:00 a 22:00 horas.



##### Docente

Mg. Ps. Claudia Dechent Rivera



##### Contenidos

- Modelos neuropsicológicos de sistemas de memorias declarativas y no declarativas.
- Síndromes amnésicos y alteraciones del proceso de aprendizaje y memoria.
- Escalas de valoración conductual de los sistemas de memoria.
- Test cognitivos para la evaluación neuropsicológica de los sistemas de memoria.



### CLASE 6

#### EVALUACIÓN NEUROPSICOLÓGICA DE LOS SISTEMAS DE MEMORIA, PARTE II.



##### Fecha

Miércoles 14 de Mayo, de 18:00 a 22:00 horas.



##### Docente

Mg. Ps. Claudia Dechent Rivera



##### Contenidos

- Aplicación de test que evalúan los sistemas de memoria.
- Corrección de test cognitivos que evalúan los sistemas de memoria.
- Interpretación de test cognitivos que evalúan los sistemas de memoria.
- Revisión de un caso clínico.

## MÓDULO 2



# EVALUACIÓN NEUROPSICOLÓGICA APLICADA.



### CLASE 7

#### EVALUACIÓN NEUROPSICOLÓGICA DE LAS GNOSIAS Y PRAXIAS, PARTE I.



##### Fecha

Lunes 26 de Mayo, de 18:00 a 22:00 horas.



##### Docente

PhD (c). Mg. Ps. Marcela Diaz



##### Contenidos

- Modelos neuropsicológicos de las gnosias y praxias.
- Agnosias y apraxias y alteraciones visoconstructivas.
- Test cognitivos para la evaluación neuropsicológicas de las gnosias.
- Test cognitivos para la evaluación neuropsicológicas de las praxias.



### CLASE 8

#### EVALUACIÓN NEUROPSICOLÓGICA DE LAS GNOSIAS Y PRAXIAS, PARTE II.



##### Fecha

Miércoles 28 de Mayo, de 18:00 a 22:00 horas.



##### Docente

PhD (c). Mg. Ps. Marcela Diaz



##### Contenidos

- Aplicación de test que evalúan gnosias y praxias.
- Corrección de test cognitivos que evalúan gnosias y praxias.
- Interpretación de test cognitivos que evalúan gnosias y praxias.
- Revisión de un caso clínico.

## MÓDULO 2



# EVALUACIÓN NEUROPSICOLÓGICA APLICADA.



### CLASE 9

#### EVALUACIÓN NEUROPSICOLÓGICA DEL LENGUAJE, PARTE I.



##### Fecha

Lunes 09 de Junio, de 18:00 a 22:00 horas.



##### Docente

Post-PhD. Ps. MD. Jorge A. Herrera Pino



##### Contenidos

- Modelos neuropsicológicos del lenguaje.
- Síndromes afásicos extra-silvianos, peri-silvianos y estriato-capsulares.
- Alexias y agrafías.
- Test cognitivos para la evaluación neuropsicológicas del lenguaje, lectura y escritura.



### CLASE 10

#### EVALUACIÓN NEUROPSICOLÓGICA DEL LENGUAJE, PARTE II.



##### Fecha

Miércoles 11 de Junio, de 18:00 a 22:00 horas.



##### Docente

Post-PhD. Ps. MD. Jorge A. Herrera Pino



##### Contenidos

- Aplicación de test cognitivos que evalúan lenguaje, lectura y escritura.
- Corrección de test cognitivos que evalúan lenguaje, lectura y escritura.
- Interpretación de test cognitivos que evalúan lenguaje, lectura y escritura.
- Revisión de un caso clínico.

## MÓDULO 2



# EVALUACIÓN NEUROPSICOLÓGICA APLICADA.



### CLASE 11

#### EVALUACIÓN NEUROPSICOLÓGICA DE LAS FUNCIONES EJECUTIVAS, PARTE I.



##### Fecha

Lunes 23 de Junio, de 18:00 a 22:00 horas.



##### Docente

PhD. Mg. Ps. María F. Porto



##### Contenidos

- Modelos neuropsicológicos de las funciones ejecutivas.
- Síndromes disejecutivos y alteraciones de la función ejecutiva.
- Escalas de valoración conductual de las funciones ejecutivas.
- Test cognitivos para la evaluación neuropsicológica de la función ejecutiva.



### CLASE 12

#### EVALUACIÓN NEUROPSICOLÓGICA DE LAS FUNCIONES EJECUTIVAS, PARTE II.



##### Fecha

Miércoles 25 de Junio, de 18:00 a 22:00 horas.



##### Docente

PhD. Mg. Ps. María F. Porto



##### Contenidos

- Aplicación de test cognitivos que evalúan funciones ejecutivas.
- Corrección de test cognitivos que evalúan funciones ejecutivas.
- Interpretación de test cognitivos que evalúan funciones ejecutivas.
- Revisión de un caso clínico.



## MÓDULO 2



# EVALUACIÓN NEUROPSICOLÓGICA APLICADA.



### CLASE 13

#### EVALUACIÓN NEUROPSICOLÓGICA DE LA COGNICIÓN SOCIAL, PARTE I.



##### Fecha

Lunes 07 de Julio, de 18:00 a 22:00 horas.



##### Docente

PhD. Mg. Ps. María F. Porto



##### Contenidos

- Modelos neuropsicológicos de cognición social.
- Alteraciones del reconocimiento emocional y teoría de la mente.
- Escalas de valoración de la cognición social.
- Test cognitivos para la evaluación neuropsicológica de la cognición social.



### CLASE 14

#### EVALUACIÓN NEUROPSICOLÓGICA DE LA COGNICIÓN SOCIAL, PARTE II.



##### Fecha

Miércoles 09 de Julio, de 18:00 a 22:00 horas.



##### Docente

PhD. Mg. Ps. María F. Porto



##### Contenidos

- Aplicación de test cognitivos que evalúan cognición social.
- Corrección de test cognitivos que evalúan cognición social.
- Interpretación de test cognitivos que evalúan cognición social.
- Revisión de un caso clínico.

## MÓDULO 2



# EVALUACIÓN NEUROPSICOLÓGICA APLICADA.



### CLASE 15

#### EVALUACIÓN FUNCIONAL Y NEUROPSIQUIÁTRICA PARA LA REHABILITACIÓN.



##### Fecha

Lunes 21 de Julio, de 18:00 a 22:00 horas.



##### Docente

Mg. Ps. Ámbar Soto



##### Contenidos

- Funcionamiento en la vida cotidiana y dependencia en personas con daño cerebral.
- Instrumentos para la valoración funcional.
- Instrumentos para la valoración de síntomas neuropsiquiátricos.
- Aplicación, corrección e interpretación de escalas de valoración funcional y neuropsiquiátrica.
- Evaluación para la rehabilitación neuropsicológica.



### CLASE 16

#### INFORMES NEUROPSICOLÓGICOS, PARTE I.



##### Fecha

Miércoles 23 de Julio, de 18:00 a 22:00 horas.



##### Docente

Mg. Ps. Carmen Olbrich



##### Contenidos

- El informe neuropsicológico: Objetivos, estructura, contenido y lenguaje.
- Reporte de la entrevista.
- Reporte de los puntajes obtenidos.
- Interpretación y análisis de resultados.

## MÓDULO 2



# EVALUACIÓN NEUROPSICOLÓGICA APLICADA.



## CLASE 17

### INFORMES NEUROPSICOLÓGICOS, PARTE II.



#### Fecha

Lunes 04 de Agosto, de 18:00 a 22:00 horas



#### Docente

Mg. Ps. Gada Musa Salech



#### Contenidos

- Interpretación de los resultados: Integración de la información.
- El Diagnóstico Neuropsicológico.
- Conclusiones, sugerencias y derivaciones.
- Entrega y devolución de resultados.

## MÓDULO 3



# PERFILES NEUROPSICOLÓGICOS EN NEUROPATOLOGÍAS ESPECÍFICAS.



### CLASE 18

#### EVALUACIÓN NEUROPSICOLÓGICA DE PERSONAS CON DIAGNÓSTICO DE EPILEPSIA.



##### Fecha

Miércoles 06 de Agosto, de 18:00 a 22:00 horas.



##### Docente

Mg. Ps. Carmen Olbrich



##### Contenidos

- Neuropatología de la epilepsia.
- Consideración para la evaluación neuropsicológica de personas con diagnóstico de epilepsia.
- Neuropsicología de la epilepsia.
- Procedimientos de evaluación neuropsicológica más sensibles en personas con diagnóstico de epilepsia.



### CLASE 19

#### EVALUACIÓN NEUROPSICOLÓGICA EN DISCAPACIDAD INTELECTUAL Y SÍNDROME DE DOWN EN ADULTOS.



##### Fecha

Lunes 18 de Agosto, de 18:00 a 22:00 horas.



##### Docente

Mg. Ps. Milena Mea Muñoz



##### Contenidos

- Conceptualización de la discapacidad intelectual.
- Consideraciones neuropsicológicas en personas con síndrome de Down y/o discapacidad intelectual.
- Procedimientos de evaluación neuropsicológica más sensibles en pacientes con síndrome de Down y/o discapacidad intelectual.

## MÓDULO 3



# PERFILES NEUROPSICOLÓGICOS EN NEUROPATOLOGÍAS ESPECÍFICAS.



### CLASE 20

#### EVALUACIÓN NEUROPSICOLÓGICA DEL TRASTORNO POR DÉFICIT ATENCIONAL EN ADULTOS.



##### Fecha

Miércoles 20 de Agosto, de 18:00 a 22:00 horas.



##### Docente

Mg. Ps. Ámbar Soto



##### Contenidos

- Neuropatología del Trastorno por déficit atencional en el adulto.
- Criterios clínicos del Trastorno por déficit atencional en adultos.
- Neuropsicología del Trastorno por déficit atencional en el adulto
- Procedimientos de evaluación neuropsicológica más sensibles en personas con Trastorno por déficit atencional.



### CLASE 21

#### EVALUACIÓN NEUROPSICOLÓGICA DE FASES PRECLÍNICA Y PRODRÓMICAS DE DEMENCIA.



##### Fecha

Lunes 01 de Septiembre, de 18:00 a 22:00 horas.



##### Docente

PhD (c). Mg. Ps. Miguel A. Ramos Henderson



##### Contenidos

- Cambios cerebrales en personas con declive cognitivo subjetivo.
- Declive cognitivo subjetivo: aspectos clínicos y semiológicos.
- Deterioro cognitivo leve vascular, amnésico, no amnésico y conductual.
- Procedimientos de evaluación neuropsicológica sensibles al deterioro cognitivo sutil.

## MÓDULO 3



# PERFILES NEUROPSICOLÓGICOS EN NEUROPATOLOGÍAS ESPECÍFICAS.



### CLASE 22

#### EVALUACIÓN NEUROPSICOLÓGICA DE LA ENFERMEDAD DE ALZHEIMER TÍPICA Y ATÍPICA.



##### Fecha

Miércoles 03 de Septiembre, de 18:00 a 22:00 horas.



##### Docente

PhD. Mg. Ps. Marcio Soto Añari



##### Contenidos

- Neuropatología de la enfermedad de Alzheimer.
- Neuropsicología de la enfermedad de Alzheimer típica.
- Neuropsicología de la atrofia cortical posterior, demencia semántica y variante frontal de enfermedad de Alzheimer.
- Procedimientos de evaluación neuropsicológica sensibles en personas con enfermedad de Alzheimer.



### CLASE 23

#### EVALUACIÓN NEUROPSICOLÓGICA DE LAS DEMENCIAS FRONTOTEMPORALES.



##### Fecha

Lunes 15 de Septiembre, de 18:00 a 22:00 horas.



##### Docente

Mg. Ps. Loreto Olavarría



##### Contenidos

- Neuropatología de las Demencias frontotemporales.
- Neuropsicología de la variante conductual.
- Neuropsicología de las afasias progresivas primarias.
- Procedimientos de evaluación neuropsicológica sensibles en personas con demencia frontotemporal.

## MÓDULO 3



# PERFILES NEUROPSICOLÓGICOS EN NEUROPATOLOGÍAS ESPECÍFICAS.



## CLASE 24

### EVALUACIÓN NEUROPSICOLÓGICA DE LA DEMENCIA POR CUERPOS DE LEWY Y ENFERMEDAD DE PARKINSON.



#### Fecha

Miércoles 17 de Septiembre, de 18:00 a 22:00 horas



#### Docente

PhD. Ps. Norman Lopez Velásquez



#### Contenidos

- Neuropatología de la demencia por cuerpos de Lewy y enfermedad de Parkinson.
- Neuropsicología de la demencia por cuerpos de Lewy y enfermedad de Parkinson.
- Procedimientos de evaluación neuropsicológica sensibles en personas con demencia por cuerpos de Lewy y enfermedad de Parkinson.

## EQUIPO DOCENTE



PhD (c). Mg. Ps.  
Miguel Ángel Ramos

## DIRECTOR DEL PROGRAMA

Doctorando en Psicología, Universidad Católica del Norte. Máster en Neuropsicología Clínica, Magíster en Gerontología Clínica. Post-título en Neuropsicología y Demencias. Diplomado en Neuropsicología y Neuropsiquiatría del Adulto, Pontificia Universidad Católica de Chile. Psicólogo, Universidad Católica del Norte. Neuropsicólogo Clínico, Universidad Pablo Olavide, España.

Estadía de perfeccionamiento en evaluación y rehabilitación neuropsicológica, Universidad Diego Portales, Chile. Co fundador e Investigador principal del Centro de Investigación e Innovación en Gerontología aplicada CIGAP, Universidad Santo Tomás. Miembro del claustro académico del Magister en Gerontología Clínica interdisciplinaria. Docente de pre y post grado de Psicología, Neuropsicología y Gerontología en Universidad Santo Tomás y Universidad Mayor.

Cuenta con varias publicaciones científicas en revistas indexadas y ponencias nacionales e internacionales en la línea de investigación relacionada con el deterioro cognitivo y de las demencias.



## EQUIPO DOCENTE



Docente

PhD. Mg. Ps.  
Marcos Domic Siede

Psicólogo, Magíster y Doctor en Neurociencias. Académico de la Escuela de Psicología de la Universidad Católica del Norte.

Se especializa en la investigación del funcionamiento cognitivo y emocional del cerebro humano.

A través de técnicas como el electroencefalograma (EEG), eye-tracker y protocolos conductuales busca comprender los mecanismos cerebrales subyacentes a la cognición y su relación con el comportamiento humano, específicamente en el campo del control cognitivo/funciones ejecutivas y la regulación emocional.



Docente

Mg. Ps. Gada Musa

Psicóloga, Universidad de Chile.  
Psicóloga en Clínica Universidad de los Andes.  
Máster en Neuropsicología Clínica, Leiden University, Países Bajos.  
Diplomado en Neuropsicología y Neuropsiquiatría del Adulto, Pontificia Universidad Católica de Chile.



Docente

PhD. Mg. Ps.  
María F. Porto

Neuropsicóloga clínica.  
Máster en Neurociencia y Biología del Comportamiento, Universidad Pablo de Olavide en Sevilla, España.  
Actualmente, está llevando a cabo su doctorado en neurociencia cognitiva, Brain, Cognition and Behavior, en la Universitat de Barcelona, España.  
Ha recibido formación clínica en neuropsicología para adultos en FLENI, Argentina, y es especialista en Neuropsicopedagogía, así como psicóloga graduada de la Universidad de la Costa en Barranquilla, Colombia.  
Actualmente se encuentra involucrada en la revisión de herramientas dirigidas a la evaluación de funciones ejecutivas.

## EQUIPO DOCENTE



Docente

Mg. Ps.  
Claudia Dechent Rivera

Psicóloga  
Neuropsicóloga Clínica, miembro titular de la Sociedad Chilena de Neuropsicología Clínica (SCNC).  
Magíster en Neuropsicología Clínica de la Universidad Autónoma de Barcelona.  
Cuenta con amplia experiencia clínica y docente en el ámbito de la atención de personas mayores en contexto ambulatorio como intrahospitalario y en acompañamiento de familiares de pacientes con deterioro cognitivo y demencias.



Docente

PhD(c). Mg. Ps.  
Marcela Díaz

Psicóloga Infanto-juvenil.  
Máster en Rehabilitación Neuropsicológica y Estimulación Cognitiva de la Universidad Autónoma de Barcelona.  
Actualmente realizando el programa de Doctorado en Neurociencias de la Pontificia Universidad Católica de Chile.  
Docente de las asignaturas de neurociencias y psicobiología en la Universidad Mayor, Chile.  
Además, cuenta con una amplia experiencia clínica habiéndose desempeñado como neuropsicóloga en servicios de neurología de alta complejidad del país.



Docente

Post-PhD. Ps. MD.  
Jorge A. Herrera Pino

Psicólogo de la Universidad de Miami  
Magíster en Psicología Educativa.  
Especialista en Psicología Escolar en la Universidad de Eastern Michigan.  
Doctorado en Neuropsicología Clínica y Educativa en la Universidad de Wayne State, en Detroit, Michigan.  
Post-Doctorado en Neuropsicología Clínica y Pediátrica en la Universidad de Alcalá en Madrid España, donde posteriormente obtuvo el grado de Doctor en Medicina.

## EQUIPO DOCENTE



Docente

Mg. Ps. Ámbar Soto

Psicóloga y magíster en psicología clínica de la Universidad Andrés Bello, Chile.  
Magíster en neurociencias de la Universidad de Chile y diplomada en neuropsicología clínica.  
Cerca de 10 años de experiencia en evaluaciones neuropsicológicas en Universidad de Chile y más de 10 años en Mutual de Seguridad.  
Su campo de expertise en clínica abarca adultos con sospecha de demencia, deterioro cognitivo leve, trastorno por déficit atencional, traumatismo craneoencefálico y simulación de alteraciones cognitivas.



Docente

Mg. Ps. Carmen Olbrich

Psicóloga, Universidad de los Andes.  
Psicóloga en Clínica Universidad de los Andes.  
Máster Universitario en Neuropsicología, Universidad de Salamanca, España.  
Diplomado de Neuropsicología y Neuropsiquiatría en Adultos, Pontificia Universidad Católica de Chile.



Docente

Mg. Ps.  
Milena Mea Muñoz

Neuropsicóloga Clínica.  
Magíster en Neuropsicología Pediátrica.  
Miembro de S.C.N.C.  
Diplomados en Medicina del Sueño, Terapias de Tercera Generación, Estrategias de Intervención Psicológica, Sexualidad Humana y Manejo de Situaciones Críticas en Salud Mental.  
Certificación en Sleep Science Coach del Spencer Institute (USA).  
Miembro del equipo de investigación de neurodesarrollo de la Universidad de los Andes.

## EQUIPO DOCENTE



Docente

PhD. Mg. Ps.  
Marcio Soto

Psicólogo, Universidad Nacional de San Agustín.  
Magíster en Neuropsicología Cognitiva.  
Doctor en Neurociencia, Universidad Complutense de Madrid – España.  
Profesor Principal del Departamento de Psicología de la Universidad Católica San Pablo y de la Universidad Nacional de San Agustín de Arequipa.  
Acreditado como investigador por RENACYT – Nivel III.



Docente

Mg. Ps. Loreto Olavarría

Psicóloga.  
Neuropsicóloga clínica.  
Miembro de la Sociedad Chilena de Neuropsicología Clínica S.C.N.C.  
Magíster en Neurociencias Cognitivas, University College London.  
Especialización en neuropsicología y personas mayores.  
Directora del Centro de Neuropsicología Clínica (CNC),  
Docente de postgrado en distintas casas de estudio.  
Destaca su rol en investigación y docencia en la Facultad de Medicina de la Universidad de Chile.



Docente

PhD. Ps.  
Norman Lopez Velasquez

Doctor en Neurociencia Cognitiva Aplicada.  
Neuropsicólogo clínico asociado al Neurobehavioral Institute of Miami Florida con 17 años de experiencia.  
Investigador del Centro de Investigación en Gerontología Aplicada, CIGAP de Universidad Santo Tomás, Chile.  
Sus líneas de investigación abarcan diversos campos de las neurociencia clínica (neurología cognitiva y psiquiatría conductual).  
Cuenta con numerosas publicaciones científicas y presentaciones en congresos internacionales relacionadas con deterioro cognitivo y demencias.



## INFORMACIÓN GENERAL Y PAGO



Duración Total:

**6 meses – 96 horas de clases en vivo -  
240 horas certificadas.**



Modalidad:

**100% online**



Certificado por:



**ADIPA**  
Academia Digital de Psicología y Aprendizaje



Costo: **\$550.000**

**Consulta por precios especiales y descuentos grupales**

**Paga hasta en 6 cuotas sin interés. Matrícula gratis hasta el 31 de enero.**

**Precio de lanzamiento disponible para los primeros 20 cupos o hasta el 31 de enero. Lo que suceda primero.**

¡Inscríbete ahora! Cupos Limitados

**Compra aquí el diplomado (click aquí)**



**¿Tienes dudas?**

Te respondemos en tiempo real

[Haz click aquí para tus consultas](#)

