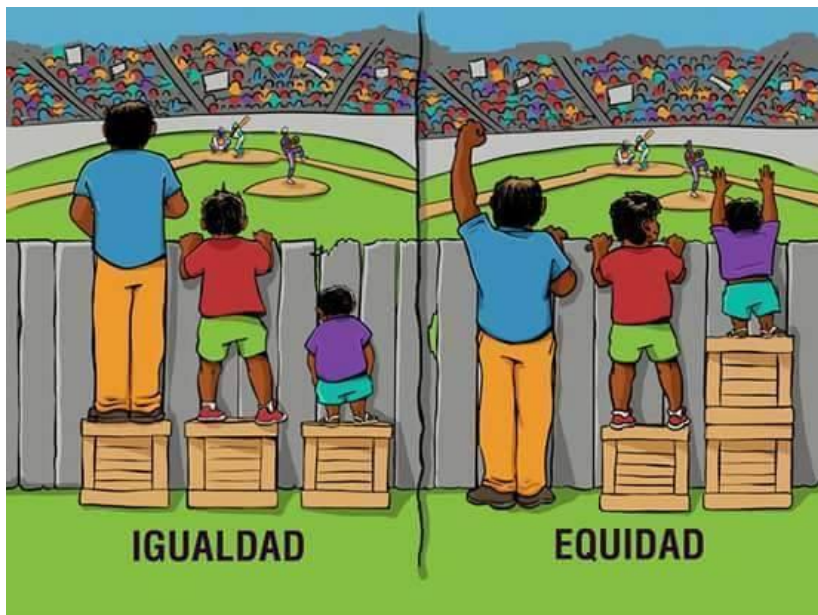


Programas de Integración Escolar (PIE): alcances, desafíos y propuestas

Ps. Mg. Pablo Muñoz Molina

Programas de Integración Escolar

Los PIE son una estrategia educativa de Ministerio de Educación de Chile que busca favorecer la participación y el logro de los objetivos de aprendizaje de todos los estudiantes, **equiparando oportunidades educativas** especialmente en aquellos que presentan necesidades de apoyo (MINEDUC, 2016).



Esta definición corresponde a una “nueva” perspectiva axiológica sobre educación.

Implica cambio y transformación de las comunidades educativas.

¿Bastará con los Programas de Integración?

Programas de Integración Escolar

En la década de los 90' en EE.UU. John E. Roemer desarrolla el concepto: Igualdad de Oportunidades, bajo la metáfora de la “nivelación del terreno de juego” para mejorar las oportunidades laborales de personas menos dotadas intelectualmente. La educación ocupa un rol clave.

Este cambio de paradigma influyó significativamente en los países occidentales quienes generaron un cambio en sus políticas públicas desde la igualdad hacia la equidad.



John Roemer
(1945- Actual)

Entre estos países se encuentra Chile con sus políticas de nivelación como inclusión laboral de personas en situación de discapacidad, mejoramiento de viviendas sociales, espacios públicos, también en educación. A inicios del siglo XXI iba a estallar una de las más grandes movilizaciones estudiantiles...

Programas de Integración Escolar



Un poco de historia local...
En 2006 inician las movilizaciones estudiantiles “Revolución Pingüina”, debido al abandono de la educación pública.

Respuesta del Gobierno:

- **Consejo Asesor Presidencial**

Derogación LOCE

S.I. Educación

Agencia de Calidad

(Ley de Inclusión)

Fortalecer el sistema de subvenciones (SEP y PIE)

Programas de Integración Escolar

Los primeros años de funcionamiento fueron complejos...

Sólo los establecimientos cuyos sostenedores firmaran el convenio de igualdad de oportunidades y excelencia educativa.



- Incorporación de profesionales tradicionalmente del área de la salud.
- Desconocimiento de las funciones.
- Desconocimiento de los procedimientos, plazos y metas.
- Necesidad de espacios y materiales.

Los primeros años de funcionamiento se caracterizaron por una labor más formativa y de aprendizaje, sumado, en general, un acompañamiento escaso o de baja calidad.

Programas de Integración Escolar

Hoy

Todos los establecimientos educacionales administrados por municipios o servicios locales de educación (SLEP) cuentan con PIE.

El PIE debe ser parte del Proyecto Educativo Institucional (PEI) y articulado con el Plan de Mejoramiento Educativo de la Ley SEP.



Programas de Integración Escolar

Las expectativas sobre los Programas de Integración:

Favorecer un sistema educativo para la diversidad, con mayores niveles de inclusión y flexibilidad.

Identificar las barreras y las necesidades de apoyo de los estudiantes para lograr su plena participación y aprendizaje.

Generar condiciones para el trabajo en equipo y el desarrollo de estrategias de tipo cooperativas para la implementación de metodologías variadas.

Programas de Integración Escolar

Desafíos:

Un estudio desarrollado por Pablo Arias (2019) concluye que los Programas de Integración Escolar generan un efecto positivo en el rendimiento escolar de estudiantes beneficiarios del programa, aunque es considerado leve.

El ser beneficiario de un PIE no reduce el riesgo de repitencia en los primeros años de escolaridad.

Tampoco se observa un cambio significativo respecto a deserción.

El autor plantea que es necesario incluir en el análisis de efectividad aspectos socioemocionales, ya que el logro de aprendizajes en niños/as con NEE es algo más complejo: obedece también a factores emocionales, familiares y de estimulación temprana.

El acompañamiento a la familia se vuelve algo imperativo.

Programas de Integración Escolar

Principales obstáculos de los PIEs y la inclusión

1. Cultura escolar centrada en la calificación

Estudio de la consultora EDECSA (2017) concluye:

Los esfuerzos de la familia se centran en las calificaciones.

Las evaluaciones sin nota tienden a ser menos valoradas por los estudiantes

Los JUTP tienden a monitorear la cobertura curricular más que los aprendizajes

Las adecuaciones curriculares se centran en reducir la exigencia, no en la contextualización



INFORME FINAL

ESTUDIO DE EXPLORACIÓN Y ANÁLISIS DE LOS PROCESOS DE
IMPLEMENTACIÓN CURRICULAR EN EL SISTEMA EDUCACIONAL
CHILENO

Elaborado por: EDECSA

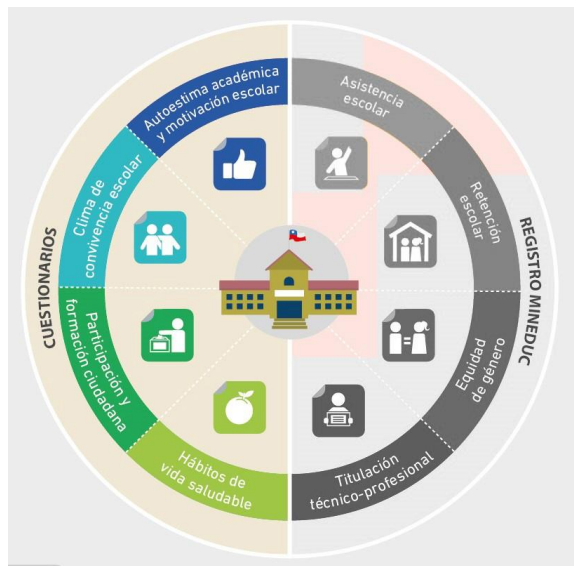
Para: Unidad de Currículum y Evaluación, Ministerio de Educación
Programa de las Naciones Unidas para el Desarrollo

Junio, 2018

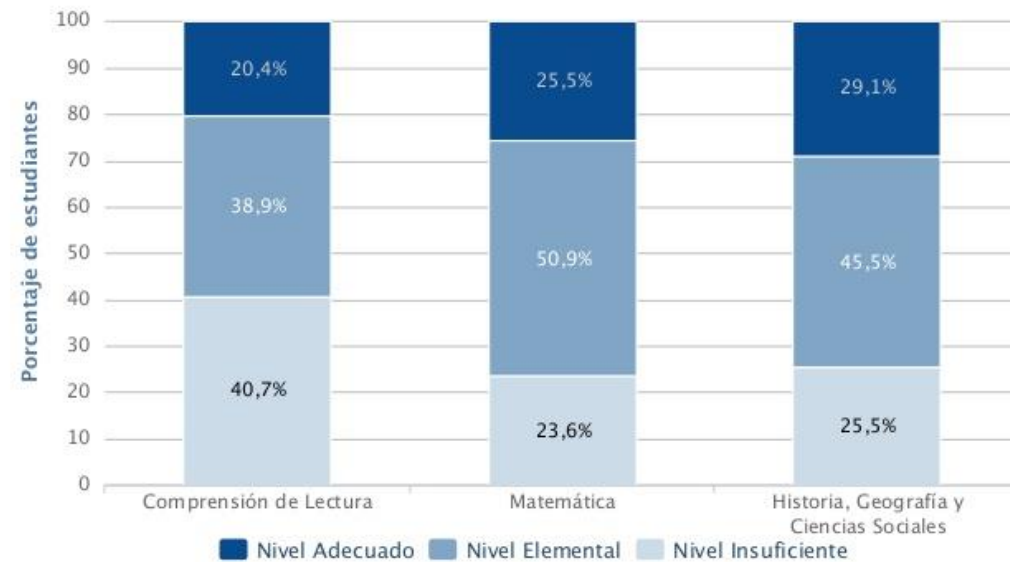
Programas de Integración Escolar

Principales obstáculos de los PIEs y la inclusión

2. Escuelas gobernadas por los resultados



Porcentaje de estudiantes del establecimiento en cada Nivel de Aprendizaje, según Simce 8° básico 2014

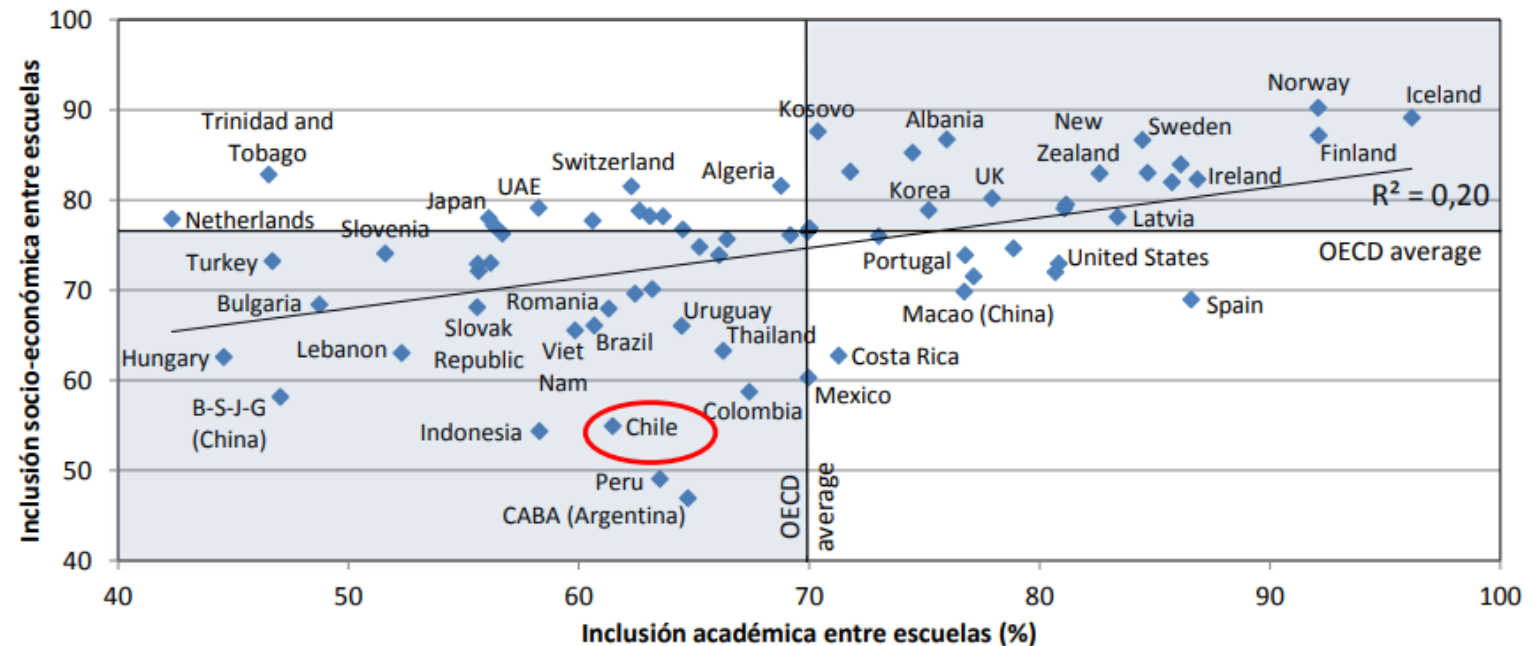


Programas de Integración Escolar

Principales obstáculos de los PIEs y la inclusión

3. Segregación escolar

Inclusión socio-económica y académica entre escuelas (PISA 2015)



El sistema educativo chileno muestra una baja inclusión socioeconómica y académica.

Programas de Integración Escolar

Principales obstáculos de los PIEs y la inclusión

4. Excesivo trabajo administrativo



Programas de Integración Escolar

Principales obstáculos de los PIEs y la inclusión

5. Desconocimiento acerca del trabajo de los profesionales de parte de coordinadores y encargados



Programas de Integración Escolar

Recomendaciones

Desarrollar
una cultura
escolar
inclusiva

Validez de
equipos de
gestión

Incluir a la
familia como
parte de
intervención

Actualización y
capacitación
permanente



Programas de Integración Escolar (PIE): alcances, desafíos y propuestas

Ps. Mg. Pablo Muñoz Molina