



CURSO PRESENCIAL:

**Estrategias de
inclusión social
y educativa de niños,
niñas y jóvenes dentro
del espectro autista**

DOCENTES:

**Eda. Claudia
Caballero**
Directora

**Knslg. Alejandra
Rocca**

Sábado 02
Diciembre
2023

Hotel Diego de Almagro,
Providencia,
Santiago de Chile.



SOBRE ADIPA

Academia Digital de Psicología y Aprendizaje. Somos una plataforma de educación que busca entregarte la mejor experiencia de aprendizaje, a través de cursos y diplomados del más alto nivel.

Todos los programas que curses junto a nosotros se encuentran respaldados por el Servicio Nacional de Capacitación y Empleo (SENCE), por lo que te aseguramos un sello de calidad durante todo el proceso.

Te invitamos a conocer este programa de estudio, el cual te entregará herramientas fundamentales para crecer profesionalmente, e impactará positivamente en el logro de tus metas y sueños.

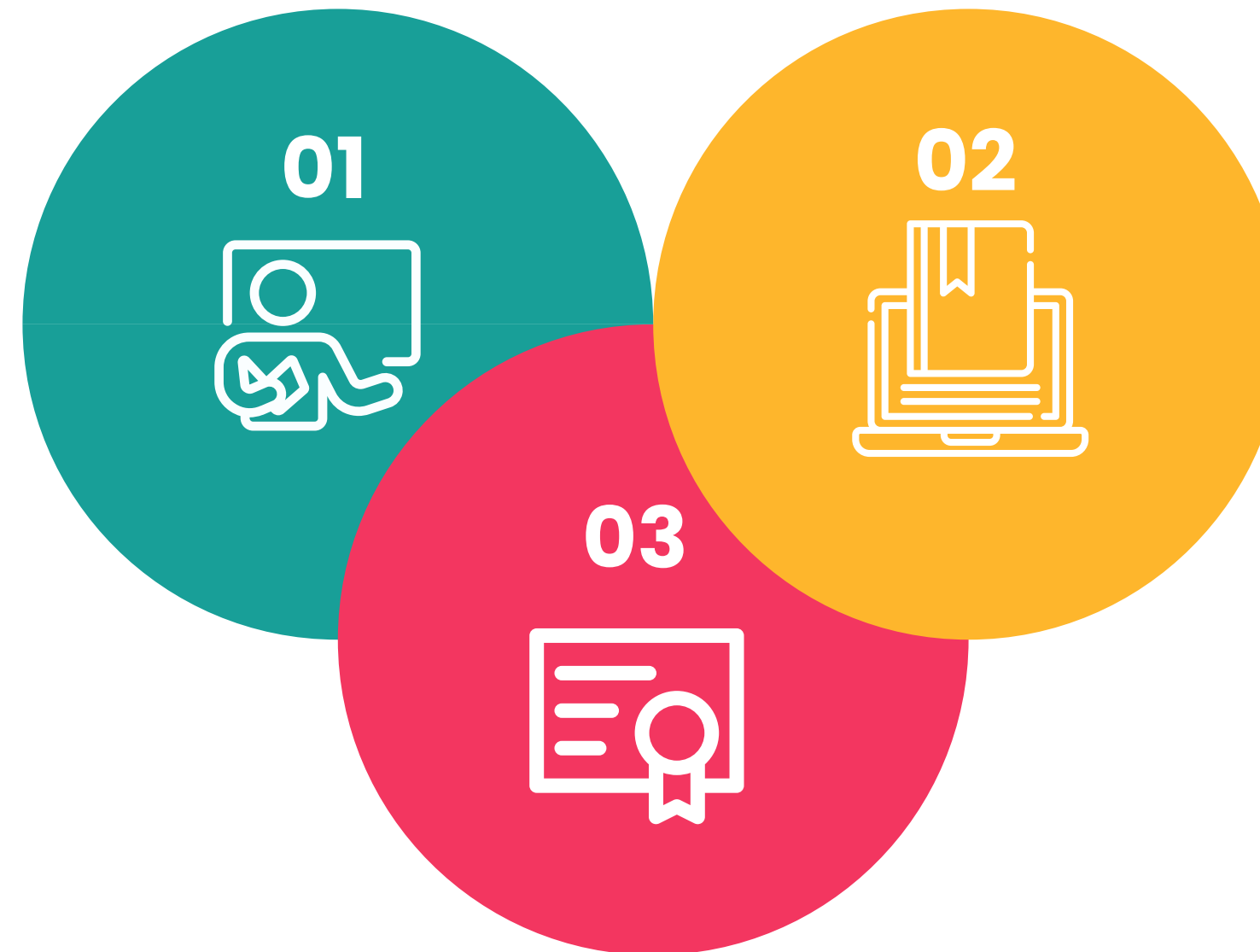
ADIPA
Academia Digital de Psicología y Aprendizaje



ÚNETE A LA COMUNIDAD DE ADIPA

1 Docentes altamente reconocidos:

Estudiarás junto a profesionales de alto nivel, líderes y referentes a nivel nacional e internacional. Podrás realizar consultas en las clases, o en los foros de preguntas disponibles para cada sesión.



2 Acceso a Aula Virtual

Dispondrás en todo momento de un aula virtual, donde podrás interactuar con diversas(os) estudiantes, docentes y revisar todo el material que tenemos preparado para ti.

3 Programas Acreditados

Contamos con acreditación nacional en Chile ante el SENCE, y en México ante la Secretaría de Educación Pública. Contamos con más de 9 años de experiencia en educación. Los certificados se disponibilizarán de manera digital.



INFORMACIÓN GENERAL



MODALIDAD

El curso se impartirá en modalidad presencial el día sábado 2 de diciembre desde las 08:45 hasta las 19:30 horas. Se realizará en el Hotel Diego de Almagro Providencia, ubicado en la calle San Pío X 2530, Providencia, Chile, ubicado a pasos del metro Tobalaba, estación combinación con Líneas 1 y 4 del Metro de Santiago. Si no sabes cómo llegar, al final de este documento te apoyamos con información útil para ello.



CERTIFICACIÓN

El certificado de aprobación y/o participación es emitido por ADIPA & Virtualys SpA, organismo de capacitación acreditado y vigente ante el Servicio Nacional de Capacitación y Empleo de Chile SENCE, de acuerdo a la resolución de registro nacional n°403.



AULA VIRTUAL

El curso es en modalidad presencial, sin embargo, incluirá adicionalmente acceso a plataforma e-learning, donde se cargará material complementario, y la evaluación del programa conducente al certificado. Además el aula virtual incluye soporte informático, mesa de ayuda (sac@adipa.cl), biblioteca virtual sin costo adicional, curso gratis en tu cumpleaños y acompañamiento constante.



ACCESO A BIBLIOTECA VIRTUAL

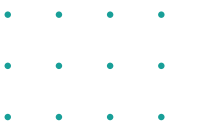
Los alumnos tendrán un acceso seguro a todos los recursos de enseñanza en nuestra biblioteca virtual. De este modo promovemos una mejor experiencia de aprendizaje. ¿Quieres saber más? Más info aquí.

¿Quieres saber más?
Más información aquí





REQUISITOS DE APROBACIÓN



En nuestra aula virtual se habilitará una evaluación tres días hábiles posterior al término del curso (nota mínima de aprobación 4.0). La evaluación corresponde a una prueba de opción múltiple, respuesta única, con un total de 10 a 15 preguntas, que deben ser contestadas directamente en el aula virtual, ingresando con su nombre de usuario y contraseña.

La evaluación estará disponible durante 30 días para ser contestada (disponible del 5 de diciembre al 5 de enero), una vez se apertura. Solo tiene una única oportunidad de ser contestada, y consta de 90 minutos para ser realizada. Una vez aprobada la evaluación, se habilitará posteriormente el certificado digital que podrá ser descargado directamente desde el aula virtual.

Cualquier consulta podrás escribir a nuestra mesa de ayuda sac@adipa.cl, donde estaremos felices de responder y solucionar cualquier inquietud.



FUNDAMENTACIÓN TÉCNICA

La inclusión social y educativa de niños, niñas y jóvenes dentro del espectro autista no es simplemente un acto de benevolencia, sino una necesidad imperante en una sociedad que busca ser más igualitaria y comprensiva. La población en el espectro autista enfrenta desafíos únicos que, si se abordan adecuadamente, pueden dar lugar a una transformación positiva en la sociedad en su conjunto.

La comprensión de las necesidades de las personas en el espectro autista y la implementación de estrategias inclusivas en educación y la comunidad son fundamentales para romper las barreras de la exclusión y la discriminación. Además, al promover la inclusión, se crea una sociedad más diversa y enriquecedora que valora la contribución de todas las personas, independientemente de su condición en el espectro autista.



DESCRIPCIÓN DEL CURSO

El curso "Estrategias de inclusión social y educativa de niños, niñas y jóvenes dentro del espectro autista" ofrece una capacitación esencial para profesionales de la salud, la educación y otros campos interesados en promover la comprensión de la importancia de la inclusión social y educativa de las personas dentro del espectro autista. A través de un enfoque interdisciplinario, los participantes adquirirán habilidades prácticas para identificar necesidades específicas y desarrollar estrategias inclusivas. Este curso contribuye directamente a la construcción de una sociedad más justa y comprensiva al reconocer la importancia de la inclusión de personas con autismo como un paso hacia un futuro más equitativo y enriquecedor.



OBJETIVOS

GENERAL

Ejecutar estrategias a nivel social y educativo para la inclusión de niños, niñas y jóvenes que se encuentran dentro del espectro del autismo.

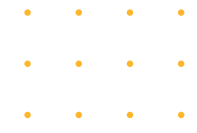
1



ESPECÍFICOS

- Identificar las principales necesidades de niños, niñas y jóvenes dentro del espectro autista, para proponer estrategias pertinentes dentro del contexto educativo y social.
- Reconocer la importancia y ventajas de la inclusión social y educativa de personas autistas, como un proceso de transformación constante en la sociedad.
- Analizar casos y situaciones que permitan a los y las asistentes, generar estrategias y proyectos inclusivos.

2



¿A QUIÉN VA DIRIGIDO?

Profesionales del área de salud mental y educación, tales como psicólogos/as, profesionales de la educación, equipos PIE, equipos de programas de inclusión y atención a la diversidad de universidades y centros de formación técnica, u otros profesionales interesados en la temática. Estudiantes de últimos años de formación en carreras afines.



CRONOGRAMA DEL CURSO



Sábado 02
Diciembre
2023

Hotel Diego de Almagro,
Providencia,
Santiago de Chile.

08:45 a 09:00 horas	Acreditación	15:00 a 17:00 horas	Docente: Alejandra Rocca Vidal Conferencia 3: Interferencias del procesamiento sensorial, en la vida de una persona autista.
09:00 a 09:15 horas	Bienvenida	17:00 a 17:30 horas	Coffee Break
09:15 a 11:00 horas	Docente: Claudia Caballero Lagos Conferencia 1: Comprendiendo el autismo desde el marco teórico.	17:30 a 19:00 horas	Docentes: Claudia Caballero Lagos y Alejandra Rocca Vidal Taller práctico: Aplicación de contenidos, con perspectiva de inclusión educativa y social dentro de la comunidad, a través de la revisión de casos.
11:00 a 11:30 horas	Coffee Break	19:00 a 19:30 horas	Conversación y cierre docente/participantes
11:30 a 13:00 horas	Docente: Alejandra Rocca Vidal Conferencia 2: Estrategias para abordar necesidades de niños, niñas y jóvenes dentro del espectro autista, que faciliten la inclusión educativa.		
13:00 a 15:00 horas	Almuerzo (no incluido)		

CONTENIDOS:



Conferencia 1: Comprendiendo el autismo desde el marco teórico.

Contenidos:

- Definición de Trastornos del Espectro Autista (TEA).
- Evaluación diagnóstica interdisciplinaria, instrumentos de evaluación.
- Niveles de autismo según el DSM V.
- Realidad de diagnóstico de autismo en Chile y sus desafíos.
- Principales signos y síntomas en la infancia.
- Signos y síntomas en la adolescencia y tránsito a la adultez.
- Importancia de la inclusión.

Conferencia 2: Estrategias para abordar necesidades de niños, niñas y jóvenes dentro del espectro autista, que faciliten la inclusión educativa.

Contenidos:

- Necesidades y estrategias de abordaje en contextos de educación básica, media y superior.
- Comunicación e interacción social.
- Impacto socioemocional.
- Autoestima y autopercepción de desempeño.
- Procesamiento sensorial.
- Organización y ejecución.

Conferencia 3: Interferencias del procesamiento sensorial, en la vida de una persona autista.

Contenidos:

- Procesamiento sensorial: sistemas sensoriales en actividades de vida cotidiana y aprendizajes.
- Experiencia sensorial.
- Interferencias en modulación y praxis.
- Desafíos y estrategias de apoyo por sistema en el contexto educativo.
- Desafíos y estrategias de apoyo por sistema en el contexto familiar.

Taller práctico: Aplicación práctica de contenidos, con perspectiva de inclusión educativa y social dentro de la comunidad.

Contenidos:

- Revisión de casos clínicos y situaciones prácticas, a través del análisis individual, y dinámicas grupales.

Directora



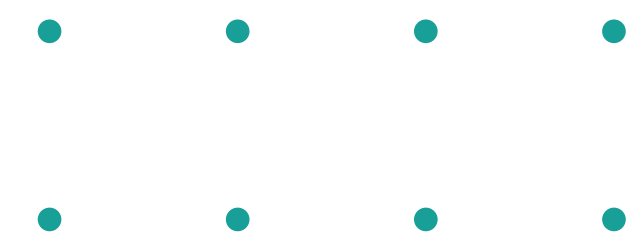
**Eda. Claudia
Caballero**

- Educadora de Párvulos, Mención Discapacidad Cognitiva.
- Directora Ejecutiva de Fundación en Primera Persona.
- Diplomada en “Niñas y mujeres en el espectro autista” en la Universidad CAECE de Argentina, Certificada en ADOS-2.
- Con formación en: “Evaluación, Diagnóstico e Intervención en TEA, desde el modelo Integrativo de Atención”, “Complejidades en la clínica en el espectro autista, sub tipos y comorbilidades”, “Habilidades sociales”, “Sexualidad en el autismo” y “Gestión en Inclusión Laboral”.
- Coordinadora de equipos terapéuticos interdisciplinarios por más de 20 años.



**Knslg. Alejandra
Rocca**

- Kinesióloga, Universidad de Chile. Especialista en el área de Neurokinesiología Infantil e Integración Sensorial.
- Docente por más de 15 años en diferentes Universidades como: Universidad Finis Terrae, Universidad del Desarrollo, Universidad Andrés Bello y Universidad de Chile.
- Certificada en ADOS 2, evaluadora de procesamiento sensorial en adolescentes y adultos dentro del espectro autista, acompaña a las personas y sus familias en la recepción del diagnóstico.



¿CÓMO LLEGAR?

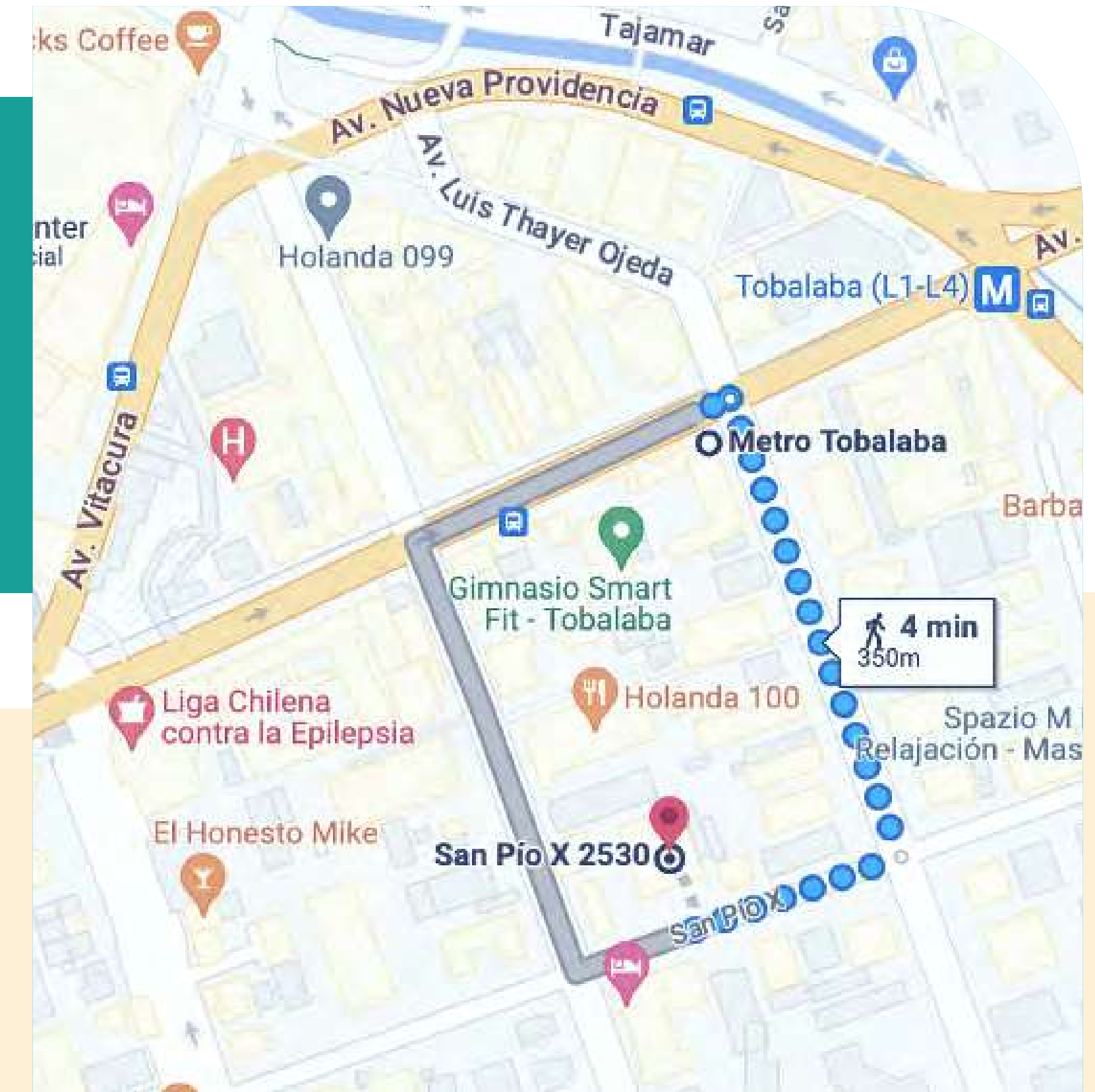
TE APOYAMOS CON INFORMACIÓN ÚTIL PARA TU LLEGADA

SUGERENCIAS

Si vas a acceder a un sistema de transporte privado te recomendamos que evites la tarifa dinámica.

Si contratas transporte desde el Aeropuerto procura utilizar transporte oficial.

Si llegas en tren o autobús a Santiago, puedes tomar el metro de Santiago en la Línea 1 en dirección a Los Dominicos y bajarte en la Estación Metro Tobalaba, salida Luis Thayer Ojeda. El hotel Diego de Almagro se encuentra a dos cuadras de la estación, en calle San Pio X 2530, Providencia.



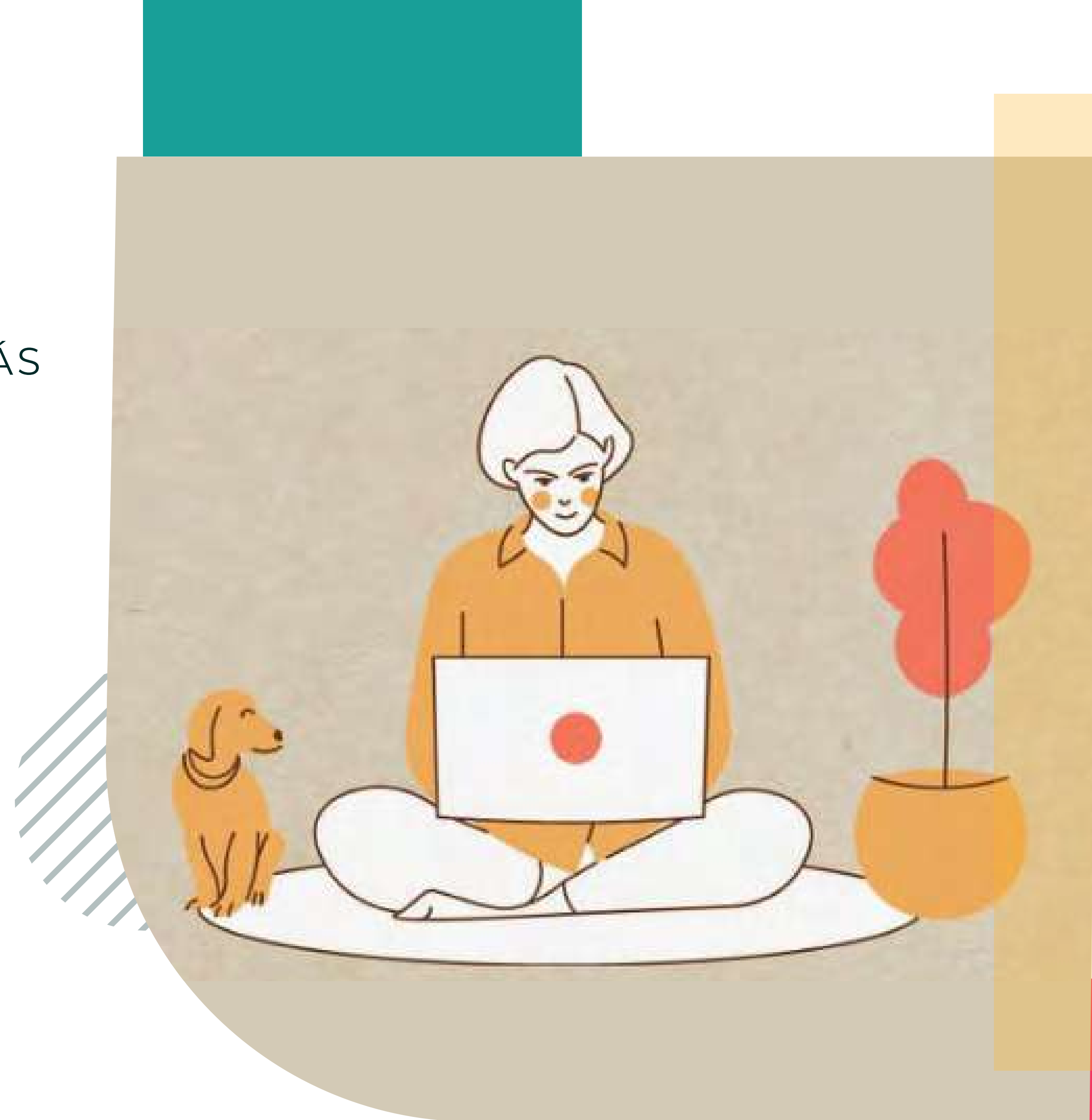


BENEFICIOS DE ESTA EXPERIENCIA

¡POR LA INSCRIPCIÓN AL CURSO TENDRÁS MÚLTIPLES BENEFICIOS ADICIONALES!

- Curso Online de Actualización gratis el día de tu cumpleaños en adipa.cl
- Acceso privilegiado al networking con diversos profesionales.
- Acceso a una Biblioteca Virtual.
- Acceso a una aula virtual donde subiremos material complementario digital a las sesiones, y la evaluación del curso.
- Certificación del Curso para validar tu participación, y aprobación del programa.

¡Aprovecha estos beneficios excepcionales adicionales para ampliar tus conocimientos y avanzar en tu carrera profesional!



INFORMACIÓN GENERAL Y PAGO

Inscríbete aquí y paga hasta en 6 cuotas sin intereses

Puedes hacer tu pago por depósito, realizar una transferencia bancaria, o mediante tarjeta de crédito o débito. Al pagar con tarjeta de crédito, disponemos de hasta 6 cuotas sin intereses.



Duración Total:
8 horas



Modalidad:
100% presencial



Certificado por:



ADIPA

Academia Digital de Psicología y Aprendizaje

Valor Normal: \$150.000.- clp
Valor preventa: \$70.000.- clp

Consulta por descuentos de lanzamiento y grupales

Valor preventa: Este precio preventa está disponible hasta el 19 de octubre 2023, o hasta agotar los 30 cupos preventa que tenemos disponibles, luego subirá el valor.

¡Inscríbete ahora! Cupos Limitados

Compra aquí el curso presencial (click aquí)



¿Tienes dudas?

Te respondemos en tiempo real

[Haz click aquí para tus consultas](#)

