

COMUNICACIÓN EN ESPECTRO AUTISTA

Josefina Gibbons

FONOAUDIÓLOGA

Fonoaudióloga/terapeuta de lenguaje dedicada al área de CAA.

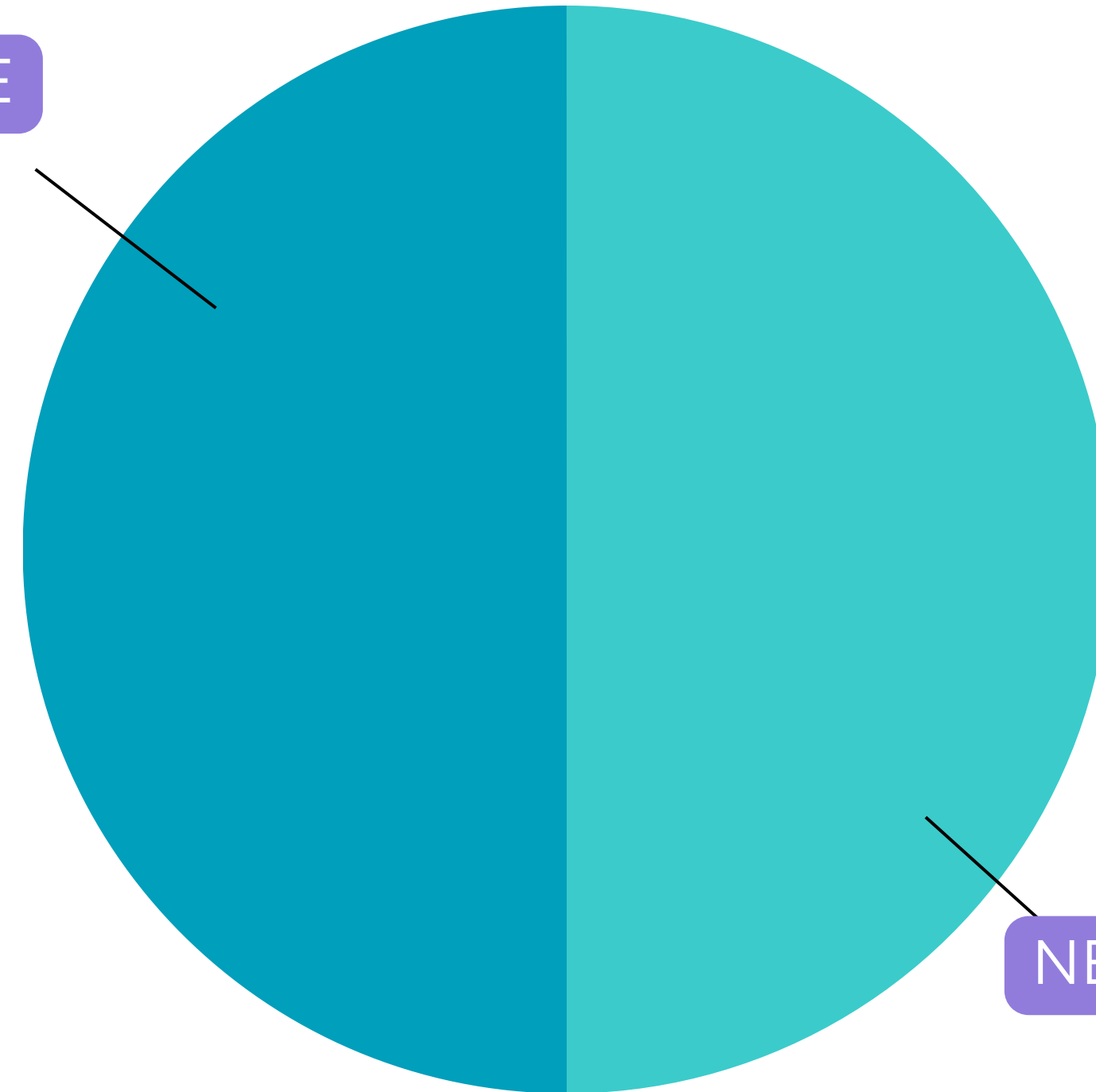
Fundadora del equipo acerCAAr, donde buscamos apoyar con CAA a personas con necesidades complejas de la comunicación.



COMUNICACIÓN NEURODIVERGENTE

Comprendiendo que existen diferentes formas de entender el mundo

NEURODIVERGENTE



NEUROTÍPICO

**PROCESAMIENTO
AUDITIVO**

**MOTIVACIÓN
PARA
COMUNCIARSE**

**PERFIL
COMUNICATIVO**

**RITMO DE
APRENDIZAJE**

**PROCESAMIENTO
SENSORIAL**

**ATENCIÓN
DIVERGENTE**

ADAPTABILIDAD

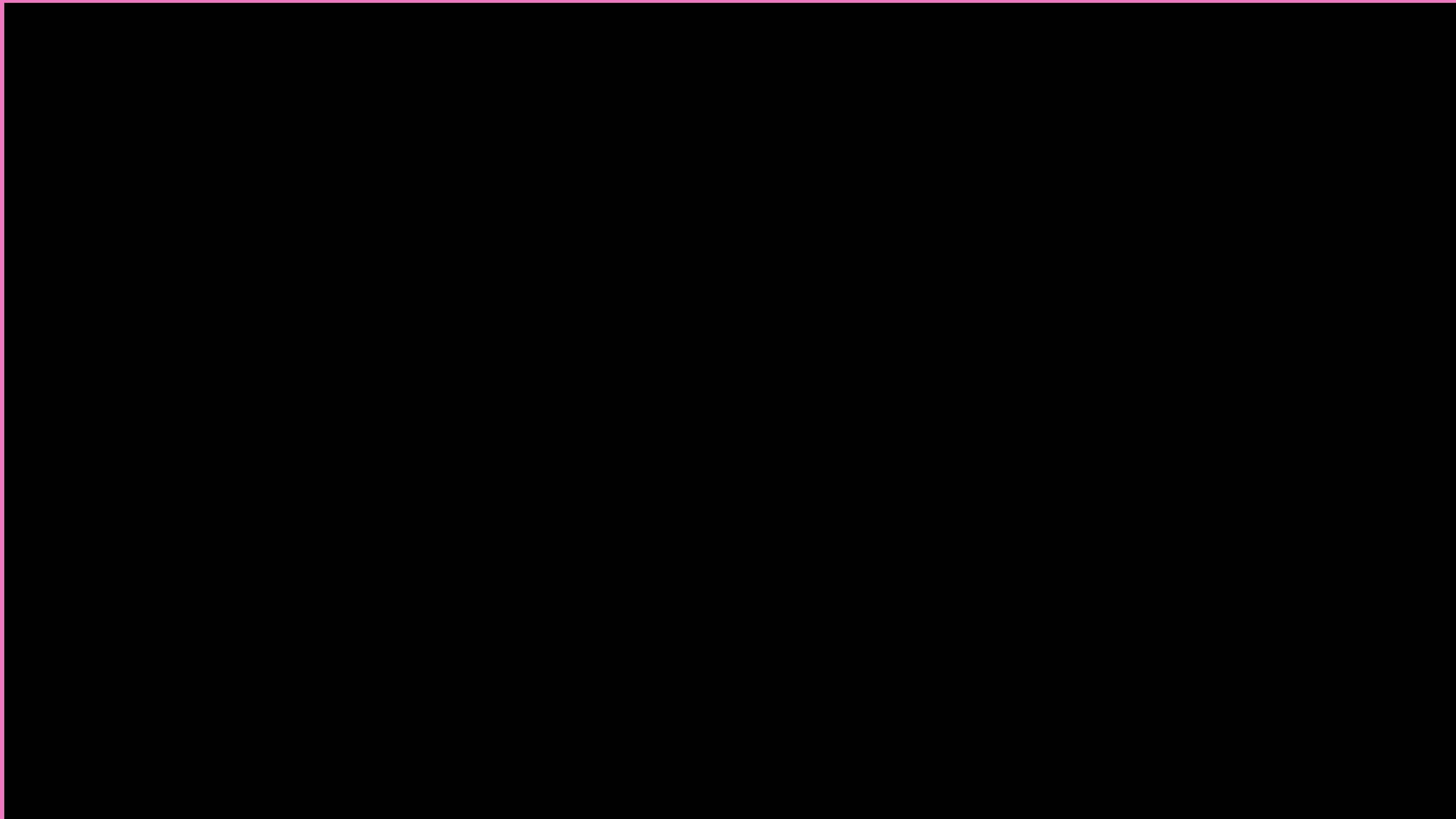


Perfiles comunicativos

Hablante

No hablante

**Hablante
"no fidedigno"**



Lenguaje oral

Gestos

Expresiones
faciales

**¿DE QUÉ FORMAS
NOS
COMUNICAMOS?**

Con stickers

Con emojis

Escribiendo en
whatsapp



Comunicación Multimodal



**¿Derecho de unos o
de todos?**

A large teal circle on a yellow background.

**Procesamiento
gestáltico de
lenguaje**

A large magenta circle on a yellow background.

**Procesamiento
analítico de
lenguaje**

Hombre de 19 años. Interés profundo los videojuegos y las teleseries. Cada vez que está molesto o que tiene un problema dice "Has sido derrotado".

DIFERENCIAS EN LOS ESTILOS DE COMUNICACIÓN

**Contacto
ocular**

Como se siente cada vez que
me piden hacer contacto
visual, y mantenerlo



Proxémica y kinésica



A light pink, scalloped-edged rectangular shape is centered on a teal background. Inside this shape, the text 'Temas de conversación' is written in a black, sans-serif font.

Temas de conversación



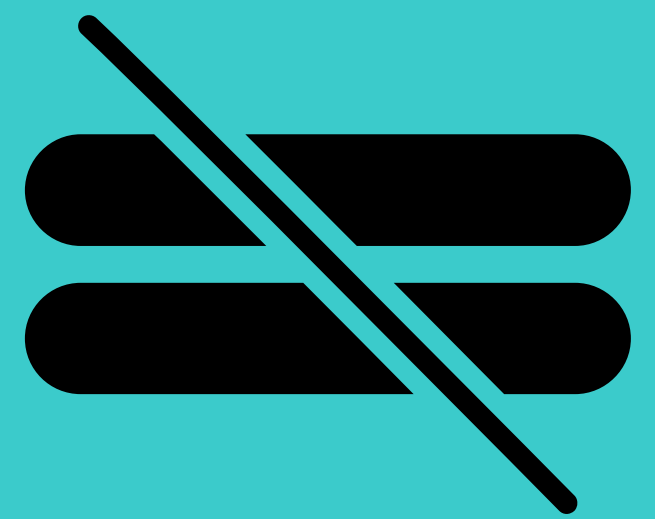
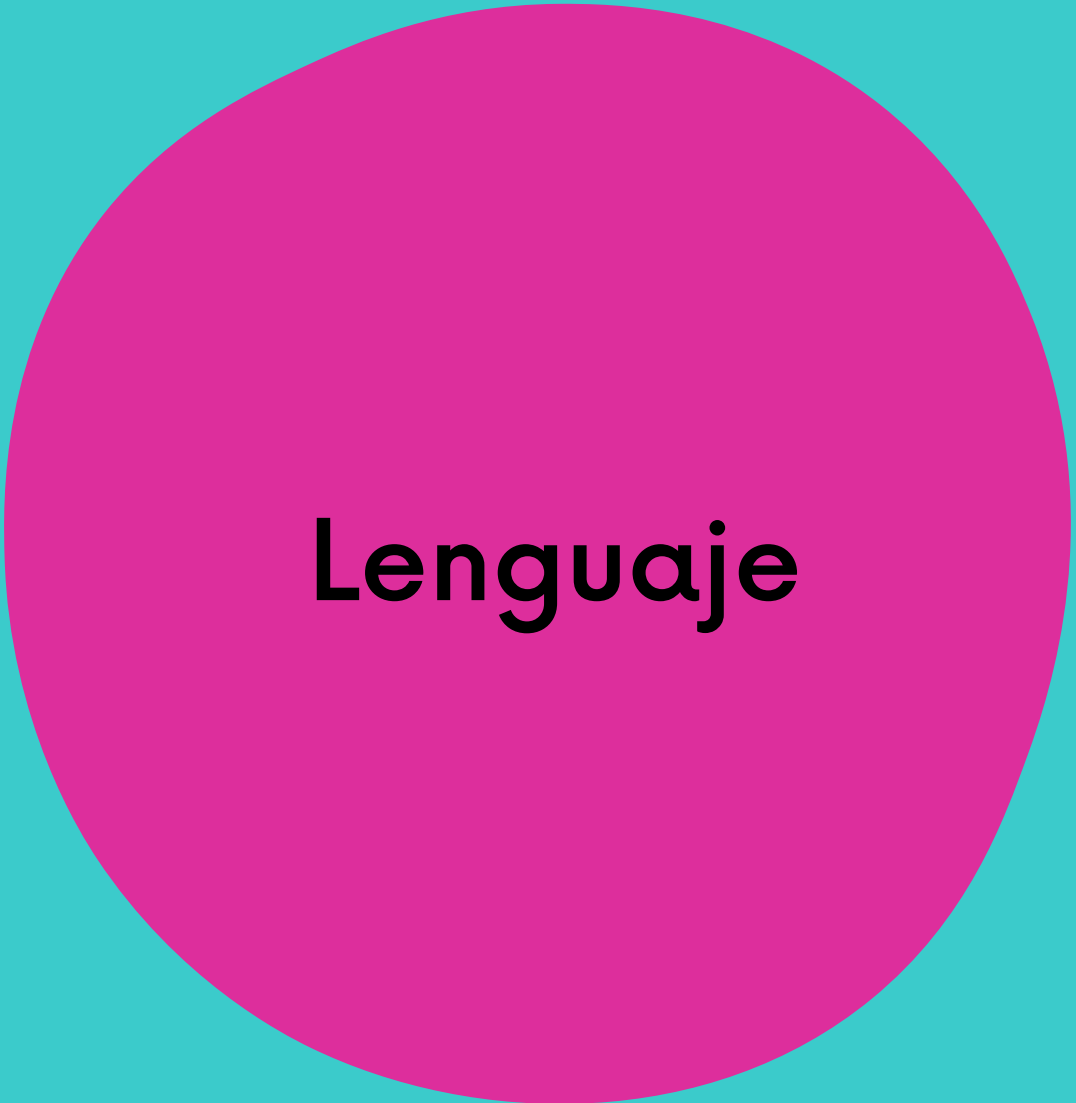
**Yo hablando
sobre mi
interés
profundo en
cualquier
contexto**



**Yo
intentando
mantener una
conversación
trivial por
mas de 5
minutos con
un
desconocido**

Literalidad y
diferencias en el
humor

Prosodia e
intensidad
emocional





**ESTUDIANTE
CON AUTISMO
ALZA SU VOZ**

ETAPA LINGÜÍSTICA

Edad	Nivel Fonológico	Nivel MFS	Nivel Semántico	Nivel Pragmático
	Conducta esperada	Conducta esperada	Conducta esperada	Conducta esperada
12 – 18 meses Etapa Presintáctica	<ul style="list-style-type: none"> - Silabas del tipo CV; CV+CV - Fonemas /p/, /t/, /k/, /m/ - Uso de prosodia diferenciada. 	<ul style="list-style-type: none"> - Primeras palabras - PLE 1.0 – 1.9 - Comprensión de instrucciones sencillas. - Holofrase. - Palabras de contenido que usa sustantivos, relacionales y sociales. 	<ul style="list-style-type: none"> - Comprensión global de rutinas cotidianas. - Reconoce partes importantes del cuerpo. - Vocabulario: manejo elementos categorías básicas de alta frecuencia, adjetivos y deícticos. 	<ul style="list-style-type: none"> - Desarrollo de la función declarativa. - Funciones intra e interpersonal. - Presentes el aquí y ahora. - Las estructuras son más atingentes a la situación que al enunciado.
18 – 24 meses Etapa Sintáctica Inicial		<ul style="list-style-type: none"> - PLE 2.0 (lineal) - Emisiones de 2 elementos. - Uso de palabras clase cerrada + clase abierta. - Comprende órdenes sencillas: mira, dame, ven, come. - Comprende noción mio. - Palabras de contenido: sustantivos, verbos, adverbios, adjetivos (los de alto uso) 	<ul style="list-style-type: none"> - Busca objetos que no están presentes. - Comprende algunos opuestos como bonito-feo y sucio-limpio. - Explosión del nombre: Primeras 50 palabras (palabras de alto uso: adverbios, expresivas, acciones, sustantivos, nombre de objetos cotidianos). - Comprende algunos adjetivos: bonito, feo sucio, limpio. 	<ul style="list-style-type: none"> - Presencia de funciones intra e interpersonal. - Habla del pasado inmediato, futuro inminente y de lo que el otro está haciendo. - Aumenta el número de emisiones espontáneas. - Toma la iniciativa y sus enunciados son más atingentes. - Empieza las expansiones de las emisiones.
2 – 3 años Etapa Jerárquica Inicial	Fonemas /y/, /b/, /j/, /g/, /n/, /ch/	<ul style="list-style-type: none"> - PLE 2.1 – 2.9 - Emisiones de 2-3 elementos. - Estructura S-V-S. - Uso de palabras de clase abierta + clase abierta. - Habla telegráfica. - Comprende órdenes de 2 elementos. - Comprende preposiciones que marcan posesión; a mi, para mi. - Verbos: ir, dar, caer, poner, hacer, tomar. 	<ul style="list-style-type: none"> - Contenidos de acción locativa, posesión, comienza atribución, aparece cantidad. - Identifica por uso. 	<ul style="list-style-type: none"> - Inicio de la mantención de tópicos mediante producciones más coherentes. - Reconoce quiebres. - Emplea deícticos. - Aparece función heurística.

**NO EXISTEN ESCALAS DE
DESARROLLO
NEURODIVERGENTES**



**Niveles de
apoyo según
su perfil**

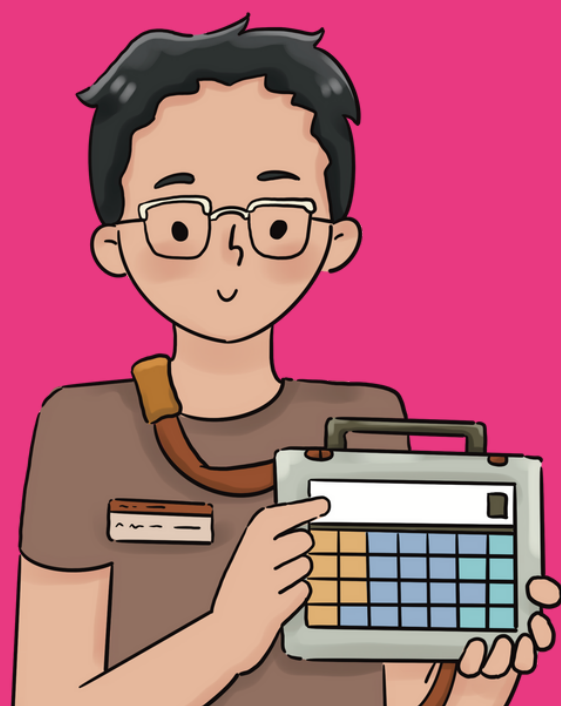
**Pueden variar según el
contexto**

**Una conversación con una mujer adulta autista hablante...
Le pregunté, ¿cuáles han sido las barreras que más habían
limitado su posibilidad de comunicarse en diferentes
contextos?**

¿Qué me habrá respondido?

**LOS APOYOS NO DEBEN SER
SOLAMENTE PARA LA PERSONA
AUTISTA...**

APOYOS A PERSONAS CON NECESIDADES COMPLEJAS DE COMUNICACIÓN



Apoyos directos para las necesidades de la persona en función de sus fortalezas



Apoyos ambientales: físicos y a compañeros de comunicación

???

