

SEMINARIO

COMPRENDIENDO EL COMPORTAMIENTO DE PERSONAS NEURODIVERGENTES A TRAVÉS DE SU PROCESAMIENTO SENSORIAL

Claudia Caballero Lagos
Directora
FEPP.



NEURODIVERSIDAD

Todas y todos somos neurodiversos, no hay dos cerebros iguales.

- En 1998 Judy Singer, socióloga, autista, acuñó el término **Neurodiversidad**, como sinónimo de biodiversidad neurológica.
- La neurodiversidad define la variación natural entre un cerebro y otro en la especie humana.



NEURODIVERGENCIA

- Patrones neurológicos se desvían de la norma.
- Las características del procesamiento de información pueden ser diferentes a las del promedio.



PERSONA NEUROTÍPICA

Funcionamiento y comportamiento están dentro de los estándares típicos.

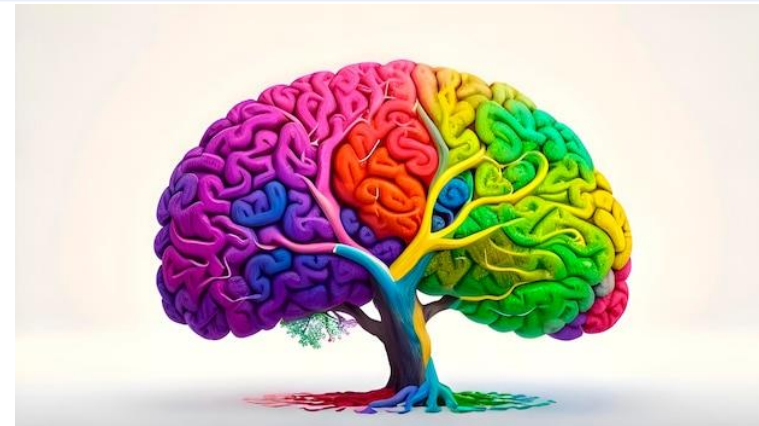
Alcanza los niveles de desarrollo y comportamiento en el momento considerado estándar para todos los seres humanos.



PERSONA NEURODIVERGENTE

Poseen una forma distinta de procesar la información del ambiente.

Los tiempos o momentos para alcanzar el desarrollo de algunas habilidades, pueden ser distintos a los considerados estándar.



PROCESAMIENTO SENSORIAL

- Se define como la capacidad que posee el sistema nervioso central de **interpretar y organizar las sensaciones del cuerpo** y el ambiente, para entregar una respuesta adaptativa al entorno.



SISTEMAS SENSORIALES



AUDICIÓN



GUSTO



OLFATO

SISTEMAS SENSORIALES



PROPIOCEPTIVO



VESTIBULAR



INTEROCEPTIVO

PERFIL SENSORIAL

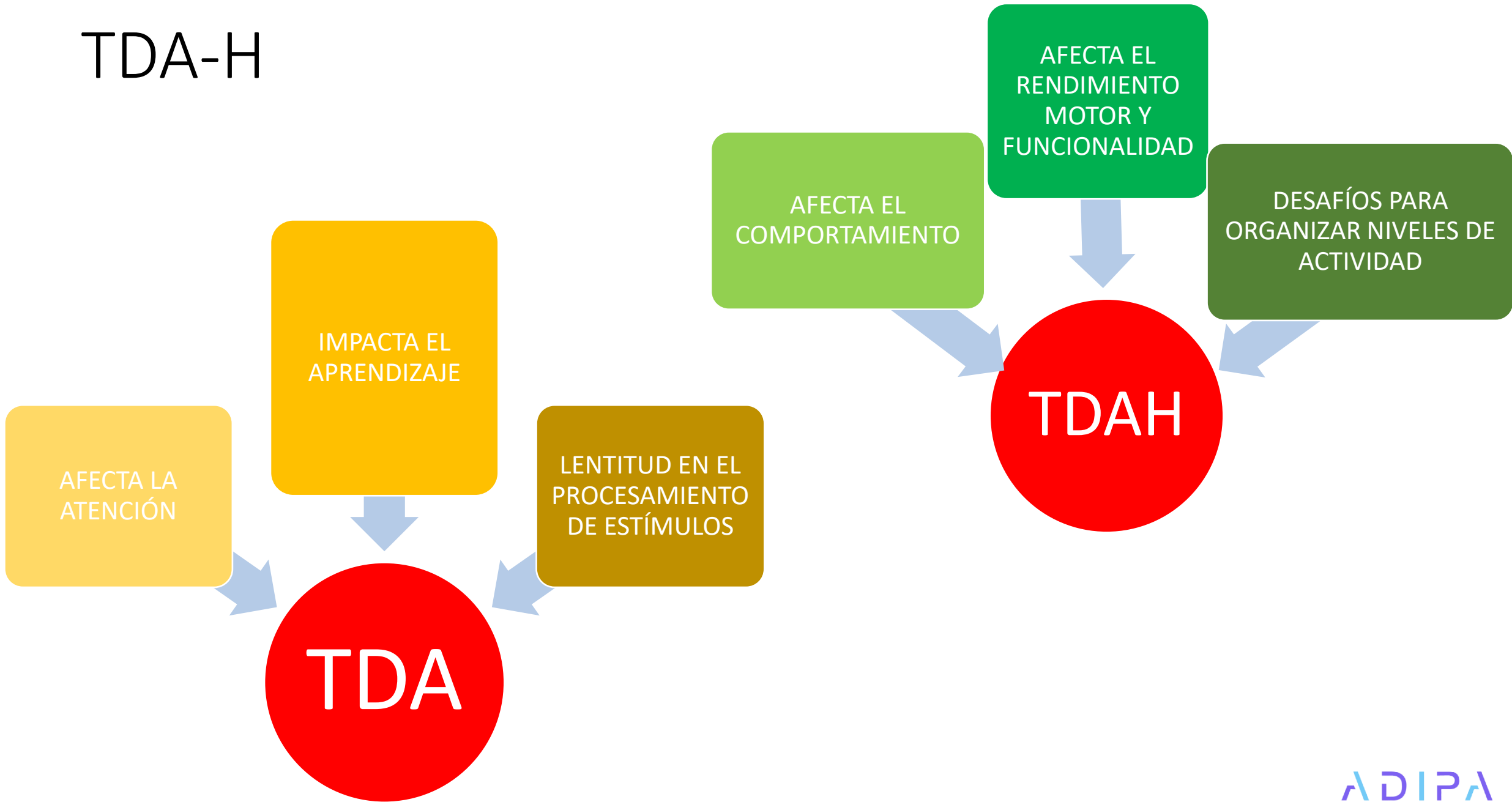


PRINCIPALES NEURODIVERGENCIAS

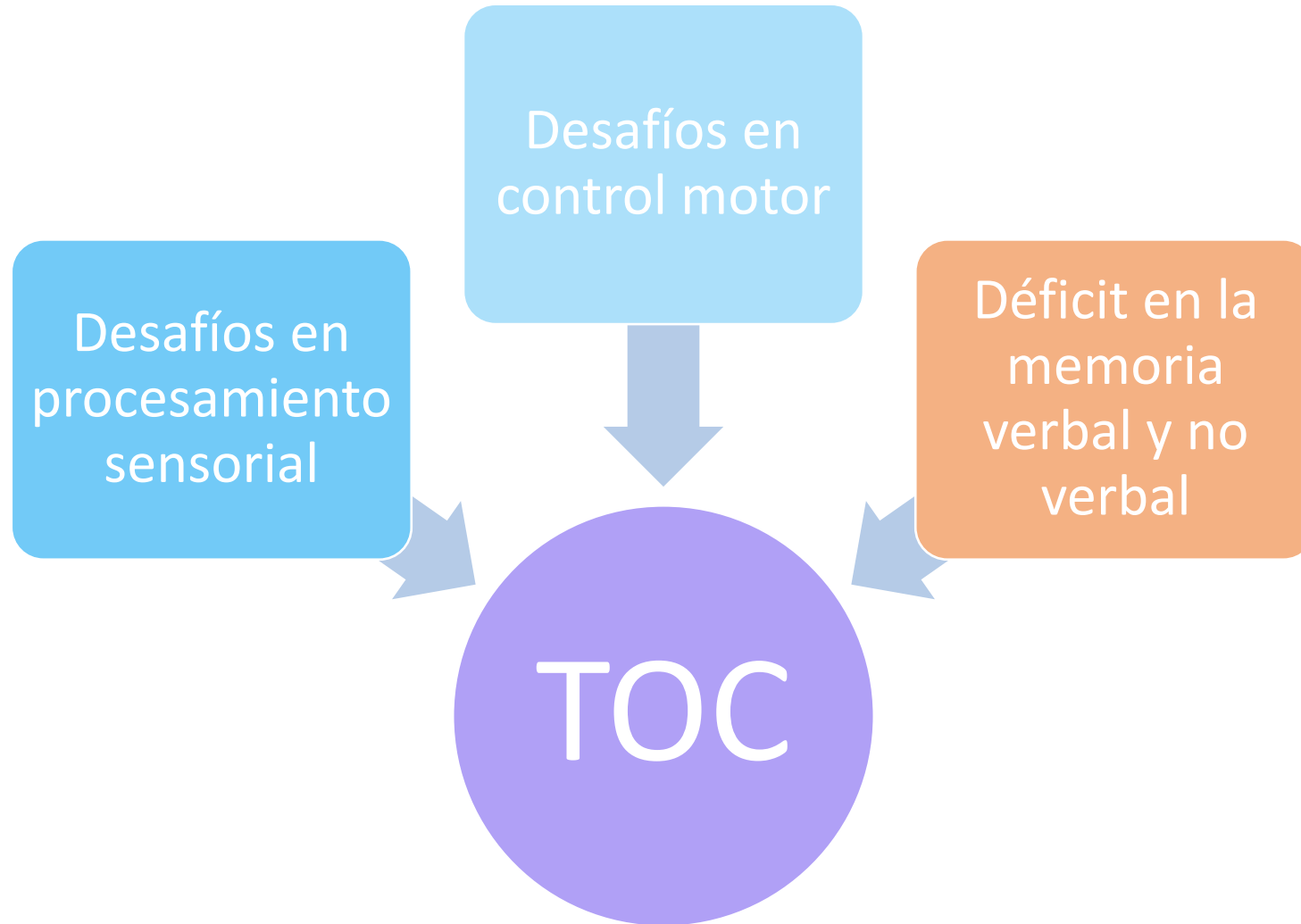
- TDA (Trastorno de déficit atencional)
- TDAH (Trastorno de déficit atencional con hiperactividad)
- TOC (Trastorno obsesivo compulsivo)
- Dispraxias
- Síndrome de Tourette
- TEA (Espectro autista)



TDA-H



TOC



DISPRAXIA

Bajo control óculo manual

DISPRAXIA

Desafíos en la planificación motora

Falta de graduación de presión sobre los objetos

SÍNDROME DE TOURETTE

Necesidad de aliviar un impulso sensorial (tics motores)

Necesidad de aportes sensoriales adicionales.

Sensibilidad Sensorial

TEA

Barry & James (1988)

Desde una mirada neurofisiológica, respuestas de hiperreacción.

Scharre & Creedon (1992)

niños con TEA presentan dificultades del procesamiento sensorial y de su control motor en algún momento de su desarrollo temprano.

Atwook (1998)

Descubrió que alrededor del 40% de los niños con TEA presentarían dificultades en el procesamiento sensorial.

Tomchek & Dunn (2007)

Un 95% de los niños con TEA, con edades comprendidas entre los 3 y los 6 años, presentaba algún tipo de disfunción en este procesamiento.

Imperatore & Reinoso (2007)

Defensa táctil y comportamientos estereotipados

Davis et al. (2006)

Encontraron dificultades en el procesamiento visual para procesar información de la cara.

Lepistö et al. (2008)

Patrones de hipersensorialidad auditiva

Costa & Lampreia (2012)

Encontraron en sus estudios que la prevalencia es significativamente alta, situándose entre el 78%.

Ausderau et al. (2014)

características sensoriales son frecuentes, pero se presentan de manera heterogénea.

¿PUEDE HABER MÁS DE
UNA NEURIDIVERGENCIA
EN UNA PERSONA?



TE INVITO A REFLEXIONAR...

¿QUÉ NOS FALTA COMO PROFESIONALES PARA ATENDER DE MEJOR MANERA A PERSONAS NEURODIVERGENTES?

