

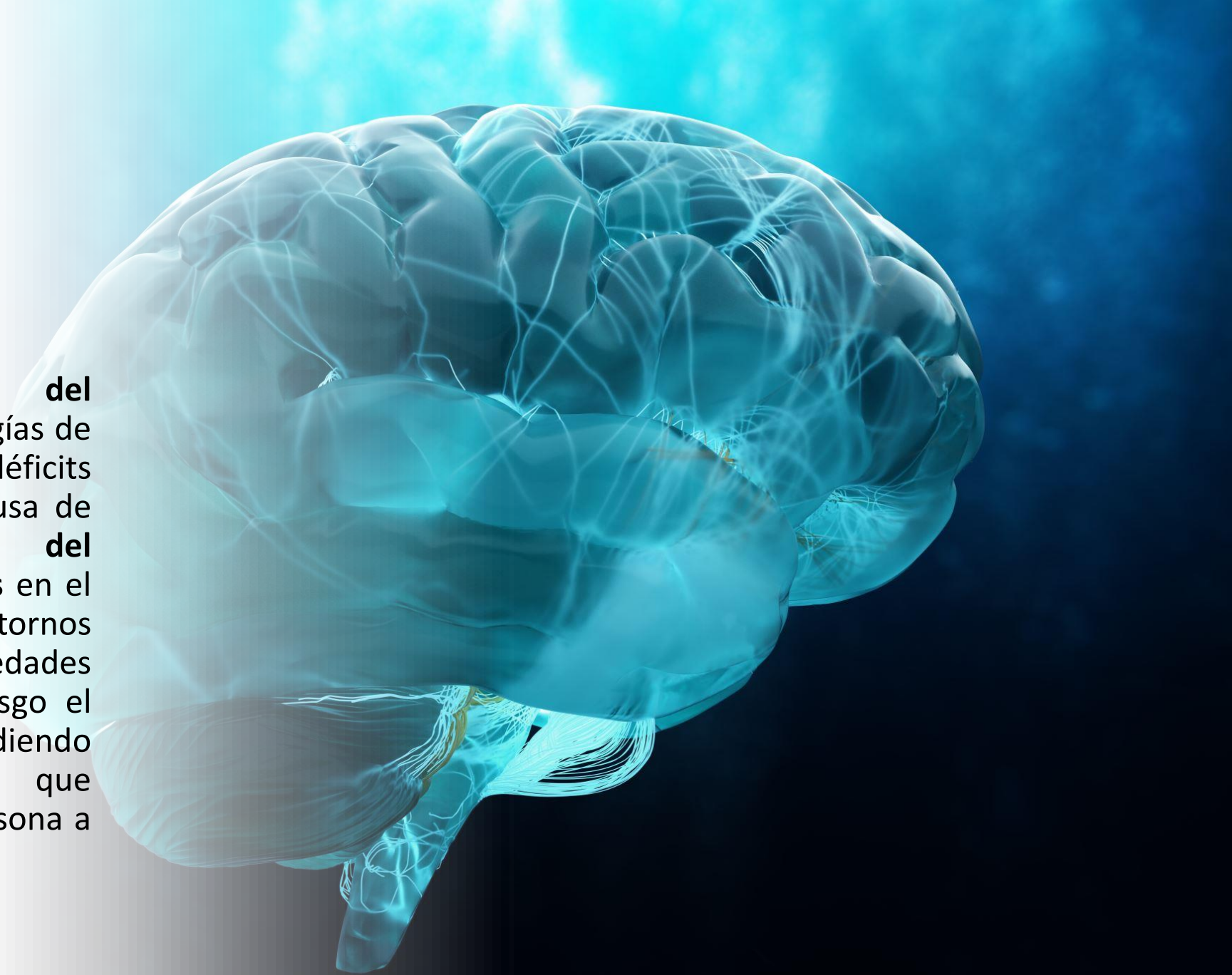
Introducción a los trastornos del neurodesarrollo

Mg. Ps. Jennyfer Araya Domínguez



¿Qué son los trastornos del neurodesarrollo?

- Los **trastornos del neurodesarrollo** son patologías de origen neurobiológico o déficits que pueden aparecer a causa de un **desarrollo anormal del cerebro** o a causa de **daños** en el mismo. Este tipo de trastornos suelen aparecer en edades tempranas y ponen en riesgo el desarrollo del cerebro, pudiendo ocasionar incapacidades que pueden acompañar a la persona a lo largo de toda su vida.



- Son **disfunciones del desarrollo cerebral** que desde los **primeros años de vida** producen manifestaciones clínicas muy variables y que tienen una evidente base neurobiológica. Por ello es **prioritario el diagnóstico y estudio neuropsiquiátrico**, seguido de una participación e intervención multidisciplinaria y multimodal por los distintos especialistas implicados en los Trastornos del Neurodesarrollo.

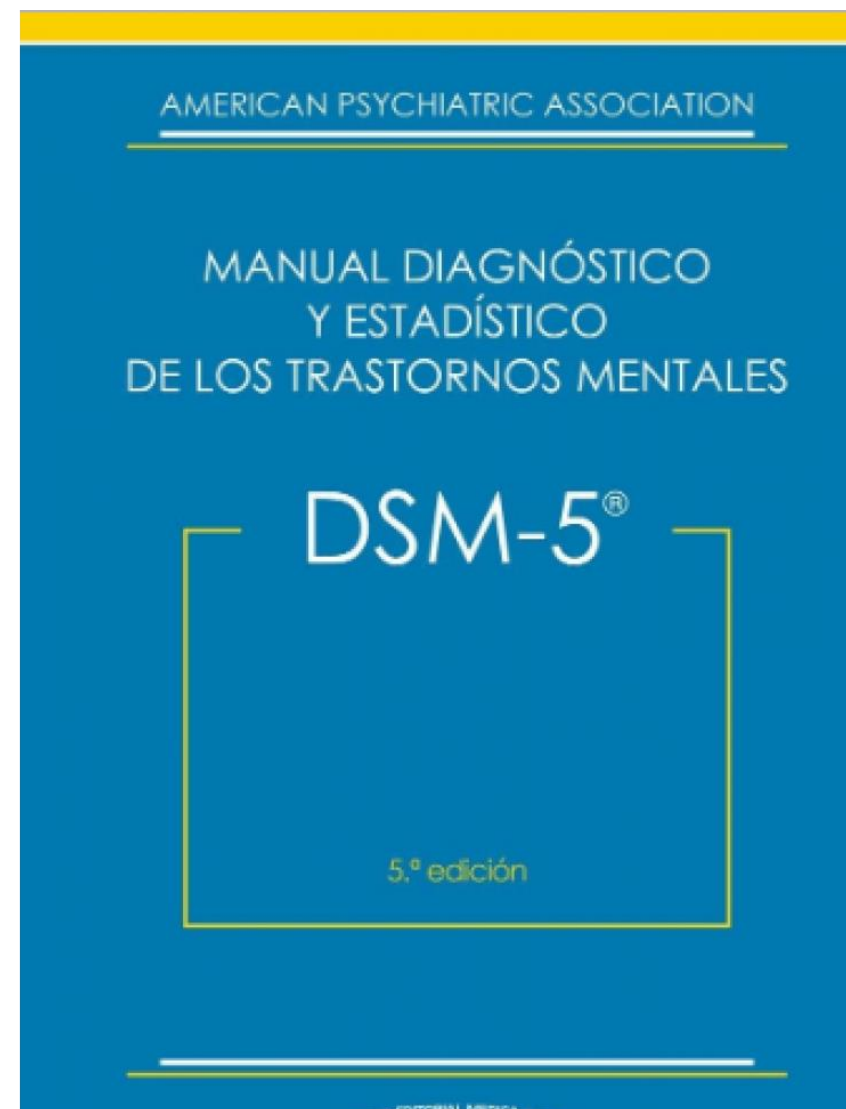




- Estas anomalías o daños se pueden producir en distintos momentos: durante el embarazo, en el periodo perinatal o en el transcurso de la infancia. Dependiendo del momento en el que se produzcan estas anomalías o daños, sus **repercusiones pueden ser diferentes**.
- Los trastornos neurodesarrollo afectan a las áreas del lenguaje, la comunicación, la atención y el aprendizaje. Por este motivo, su **rápida detección y una intervención temprana** son muy importantes para mejorar el pronóstico de estos trastornos.

Según el Manual de Psicodiagnóstico DSM 5 los trastornos del neurodesarrollo son un grupo de afecciones con inicio en el periodo de desarrollo que suelen aparecer en edades tempranas, normalmente antes de que comience la etapa escolar. Estos se caracterizan **con dificultades en la evolución motora, cognitiva y/o del lenguaje.**

Los **trastornos del neurodesarrollo** pueden afectar a las áreas personal/familiar, académica y/o social. En general, suelen repercutir en varias áreas, y en algunos casos, para el diagnóstico es necesario que estén presentes las dificultades en los diferentes entornos.



¿Cuáles son las causas de los trastornos del neurodesarrollo?

- Hay múltiples posibles causas, pero la base genética es relevante en muchos de ellos, aunque por ser trastornos de carácter poligénico es compleja una identificación específica. En cualquier caso, procede en primer lugar un **completo estudio neuropediátrico para el diagnóstico diferencial de las posibles patologías neurológicas** implicadas, siendo fundamental el diagnóstico clínico apoyado por las exploraciones complementarias procedentes.



- Existen diferentes factores que pueden afectar el desarrollo normal del cerebro. Estas causas se pueden clasificar de la siguiente manera:
- Causas **congénitas**: mutaciones genéticas, trastornos metabólicos.
- Causas **prenatales**: infecciones maternas, deficiencias nutricionales.
- Causas **perinatales**: derivadas de complicaciones durante el parto, especialmente la falta de oxígeno (hipoxia).
- Causas **postnatales**: traumatismo cefalocraneal, infecciones como la meningitis, la exposición a tóxicos ambientales después del parto.





- Por último, en la **etapa escolar**, vamos a darle valor a si algo no va como el resto del grupo, si las tareas escolares generan llantos u ocupan la gran parte de la tarde, si sólo quiere interaccionar con ciertos niños, si evita situaciones sociales desconocidas, o las rabietas siguen siendo un problema.
- En general, es una estrategia que no da lugar a error, acudir a un Profesional especializado en desarrollo y pedir segunda opinión si hay algo que sigue preocupando como padres y madres.

¿Cuáles son los trastornos más frecuentes en la actualidad?

- Los trastornos del neurodesarrollo **afectan entre el 5% y 10% de la población**. Existen diversos factores que afectan al desarrollo normal del cerebro, peor en la mayoría de los casos la causa es desconocida.
-
- Estas causas pueden ser, **congénitas, prenatales, perinatales y postnatales**, además existen factores de riesgo que potencian la posibilidad de padecer estos trastornos, como pueden ser la salud de la madre, la ingesta de tóxicos de los progenitores, el ambiente en el que se desarrolla el niño, y problemas de salud de los padres.



- De los principales trastornos estas son las prevalencias:
- Discapacidad Intelectual, 1 de cada 100 personas.
- Trastorno espectro estricto 1 de cada 100 personas.
- Trastorno déficit atencional con hiperactividad (TDAH) del 3% al 7% de la población infantil y el 4% en edad adulta.
- Trastorno específico del aprendizaje entorno al 10% de la población escolar.
-





¿Cuáles son las señales que debemos tener en cuenta para detectar un posible problema del neurodesarrollo?

- Desde el nacimiento debemos fijarnos en los hitos que van consiguiendo los niños. En los primeros meses es muy importante fijarse en **los hitos motores, sociales** y si el niño o niña **se regula fácilmente**.
- Después, en la primera infancia es importante fijarse en el **desarrollo del lenguaje**, cómo interactúa con los familiares y sus iguales, si la alimentación, el sueño y control de esfínteres están generando alguna problemática o incertidumbre.

Síntomas de los trastornos del neurodesarrollo

- Los síntomas habituales de los trastornos del neurodesarrollo son los siguientes:
- Bajo rendimiento escolar.
- Dificultades para seguir las normas.
- Exceso de energía.
- Deficiencias en el lenguaje.
- Aislamiento en las relaciones sociales.
- Dificultad para controlar emociones.
- Aun así, existen diferentes tipos de trastornos del neurodesarrollo, de manera que los síntomas pueden variar en función del tipo de trastorno del que se trate.



- El paradigma son los Trastornos del Espectro Autista (TEA), cuya expresividad clínica es muy variable. Por su relevancia y posibilidad de un tratamiento farmacológico específico está el trastorno por déficit atencional e hiperactividad. Los Trastorno del aprendizaje también tienen una base neurobiológica y pueden asociarse con los anteriormente citados. El trastorno Discapacidad Intelectual es relevante por su trascendencia y repercusión en la vida de los afectados y sus familias. Otros son los Trastornos de la comunicación y los Trastornos motores.



Trastorno de atención con hiperactividad (TDAH)

- El TDAH es un trastorno que, generalmente, aparece en la infancia y se manifiesta por las **dificultades para mantener la atención**, así como por un comportamiento **impulsivo e hiperactivo**. Este trastorno tiene una serie de síntomas específicos, que incluyen los siguientes:
- Dificultad para mantener la atención.
- Fácil distracción por estímulos irrelevantes.
- Incapacidad para organizar y finalizar sus tareas.
- Exceso de energía.
- Dificultades para realizar actividades tranquilamente.
- Dificultades para guardar turno





Trastornos específicos del aprendizaje

- Los Trastorno del aprendizaje se caracterizan por un rendimiento académico que se encuentra por debajo del rendimiento esperado. Estos trastornos obstaculizan el rendimiento escolar, de manera que dificultan el progreso adecuado del niño. Entre los principales trastornos del aprendizaje, se encuentran:
- Trastorno de **lectura**: también conocido como dislexia , se caracteriza por la dificultad en la capacidad para reconocer palabras, lo que genera una lectura lenta y una comprensión escasa.
- Trastorno de la **expresión escrita**: también conocido como disgrafia, este trastorno se caracteriza por dificultades en la escritura de palabras.
- Trastorno del **cálculo o discalculia**: afecta al aprendizaje de conocimientos matemáticos.

Trastornos de la comunicación

- Las personas que padecen un trastorno de la comunicación son aquellas que no son capaces de comunicarse de forma adecuada o de aprender a hacerlo aunque tenga las capacidades mentales suficientes. En este grupo de trastornos se encuentran:
 - Trastorno de la expresión.
 - Trastorno de la comprensión.
 - Trastorno fonológico.
 - Tartamudez



Trastornos del espectro autista (TEA)

- Los TEA comprenden discapacidades del desarrollo que pueden ocasionar problemas de socialización, comunicación y conducta, que pueden convertirse en crónicos. Las personas que sufren un trastorno del espectro autista procesan la información en su cerebro de forma diferente que los demás. Estas personas presentan **dificultades en la comunicación social.**

-



Pruebas médicas para los trastornos del neurodesarrollo

- Para diagnosticar un trastorno del neurodesarrollo se puede realizar una prueba de **evaluación del desarrollo**, que es una prueba que indica si los niños están aprendiendo las habilidades básicas en el momento adecuado o si es posible que tengan un retraso en el desarrollo. Esta prueba la realiza el experto mediante una serie de preguntas a los padres y mediante la observación hacia el comportamiento del niño. Esta evaluación puede complementarse con **pruebas de audición** y de **vista**, **pruebas genéticas** y **neurológicas**.

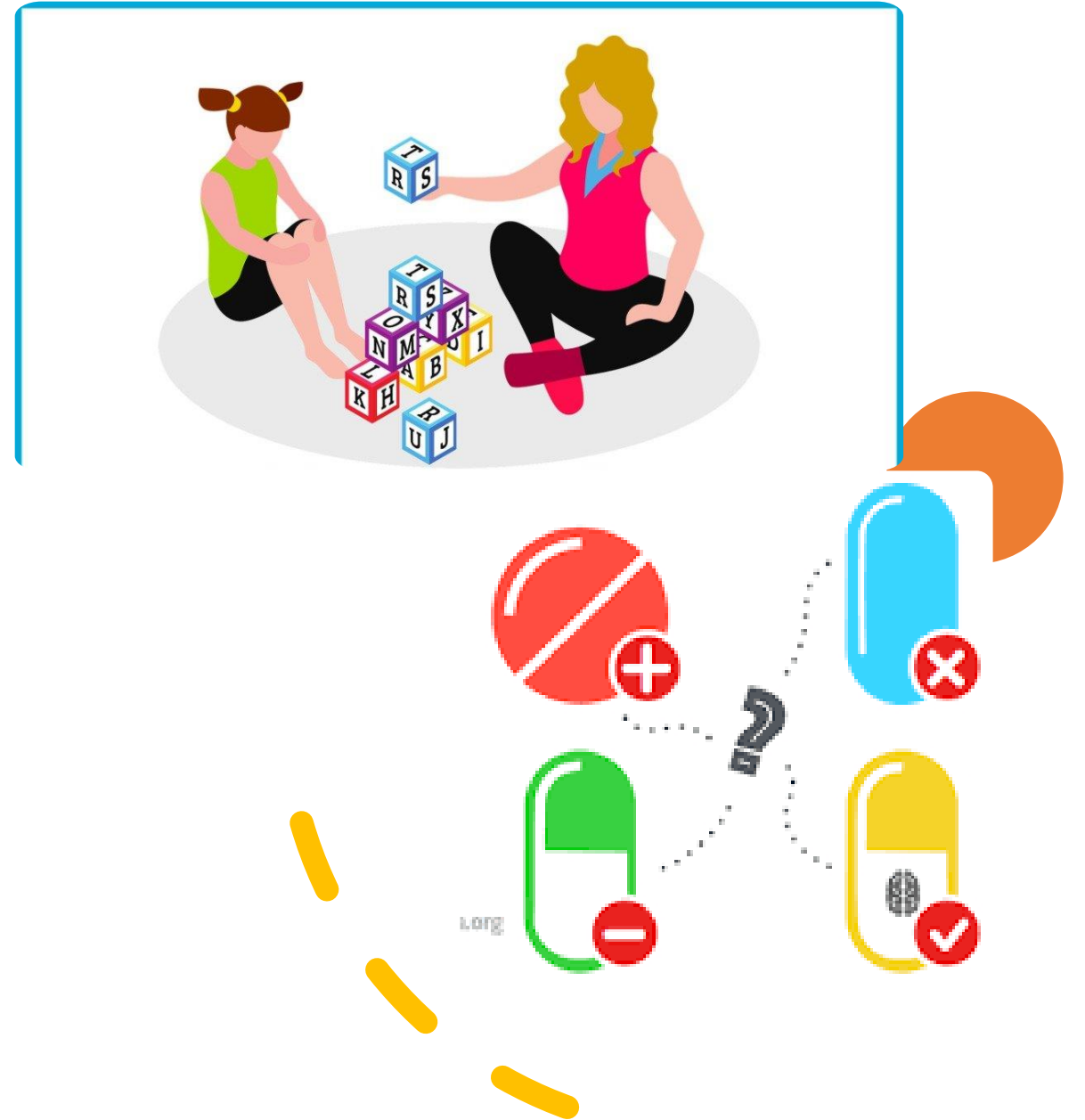


Tratamientos para los trastornos del neurodesarrollo

- La metodología que suele seguirse para el tratamiento de los trastornos del neurodesarrollo se basa en facilitar la **comunicación y estimular el neurodesarrollo** del niño. Esto se puede conseguir mediante el establecimiento de unos objetivos en conjunto con la familia y coordinados en todo momento con el colegio y los demás profesionales.



- En cualquier caso, el tratamiento de este tipo de trastornos siempre va a depender en función del tipo de trastorno y los síntomas que predominen. Por ello, los tratamientos se pueden dividir en:
- Tratamiento **farmacológico**: se incluyen medicamentos que receta el profesional médico. Estos fármacos varían en función de los síntomas y del tipo de trastorno.
- Tratamiento **no farmacológico**: incluye el apoyo de especialistas, mediante la estimulación de las habilidades que no se han desarrollado de forma correcta.
-





¿Cómo es el pronóstico de los trastornos del neurodesarrollo? ¿De qué depende la evolución favorable o "desfavorable"?

- El pronóstico de cada caso es diferente, genera mucha incertidumbre y suele ser unas de las preguntas más realizadas en la consulta.
- Aunque los profesionales no tienen la respuesta definitiva, sí se sabe es que la evolución y por tanto el pronóstico será mucho más favorable en cada caso en particular cuando la **detección es lo más temprana posible y por tanto la intervención.**



- Es importante tener en cuenta la que la PLASTICIDAD NEURONAL es mucho más efectiva cuanto más pequeña es la persona. De esta manera, que el entorno del niño esté informado de qué le pasa, y que sea un ambiente favorable a las demandas y necesidades, así como actuar ante sus dificultades, **va a generar muchas más posibilidades de que el niño o niña pueda ser funcional** y sobre todo que estaremos actuando sobre la calidad de vida, no sólo del niño, sino de la familia en general.



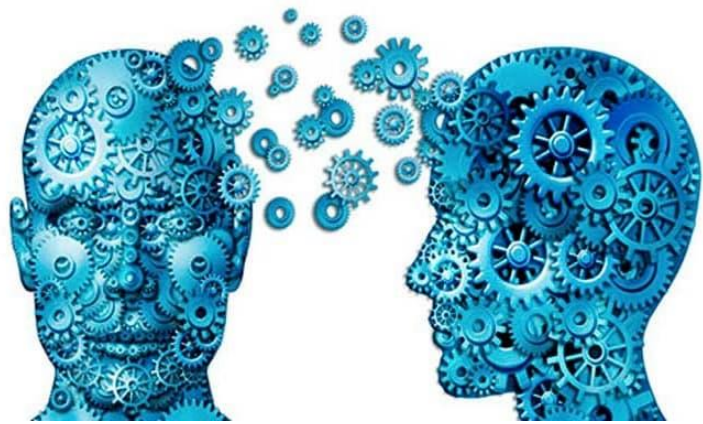
Pronóstico de la enfermedad

- Algunos de los trastornos del neurodesarrollo se pueden solucionar mediante una intervención y tratamiento adecuados. En cambio, otros trastornos del neurodesarrollo son **crónicos**, pero aun así también es fundamental una correcta intervención, porque permite **disminuir o eliminar los síntomas** producidos por el trastorno en cuestión.



¿Qué pronóstico tiene un paciente con un trastorno del desarrollo?

- Es muy variable. Solo la experiencia fundamentada permite hacer una mayor aproximación del pronóstico, pero la propia base genética en muchos casos lo hace aún más imprevisible. **Hay que tener mucha prudencia en el pronóstico a largo plazo** y en todo caso, las indicaciones terapéuticas farmacológicas y las intervenciones específicas deben enfatizarse para actuar de inmediato, lo que permite un mejor pronóstico evolutivo, pues los resultados pueden ser muy favorables con una intervención temprana.



¿Cómo es la transición a la edad adulta?

- Por una parte, es complicada porque los especialistas en adultos reciben patologías complejas a las que no están habituados, y las intervenciones al ser multimodales no siempre encuentran la continuidad apropiada para cada caso. **La integración en el ámbito de la vida diaria y social puede ser ardua, por eso se precisan los mayores esfuerzos para adaptar cada caso concreto a sus necesidades en el ámbito cultural, laboral, sexual, social, etc.**