

ADIPA

Academia Digital de Psicología y Aprendizaje

# Diplomado en Psicodiagnóstico Adultos:

desde una mirada clínica, laboral y forense

## NCFAS-G+R

Inicio: Noviembre 2022





# ADIPA

Academia Digital de Psicología y Aprendizaje

## Academia Digital de Psicología y Aprendizaje.

Somos una institución educativa que busca entregarte la mejor experiencia de aprendizaje, a través de cursos y diplomados del más alto nivel.

Todos los programas que curses junto a nosotros se encuentran respaldados por el **Servicio Nacional de Capacitación y Empleo (SENCE)**, por lo que te aseguramos un sello de calidad durante todo el proceso.

Te invitamos a conocer este programa de estudio, el cual te entregará herramientas fundamentales para crecer profesionalmente, e impactará positivamente en el logro de tus metas y sueños.





## Únete a la comunidad ADIPA:

**Flexibilidad en el aprendizaje:** Obtendrás múltiples recursos y metodologías innovadoras de aprendizaje virtual, para que puedas acceder desde cualquier lugar del mundo. Si bien, las clases son en vivo, podrás acceder a las grabaciones en el aula virtual durante todo el programa.

**Docentes altamente reconocidos:** Estudiarás junto a profesionales de alto nivel, líderes y referentes a nivel nacional e internacional. Podrás realizar consultas en las clases, o en los foros de preguntas disponibles para cada sesión.

**Acceso al Aula Virtual:** Dispondrás en todo momento de un aula virtual, donde podrás interactuar con diversas(os) estudiantes, docentes y revisar todo el material que tenemos preparado para ti.

**Programas Acreditados:** Contamos con acreditación nacional en Chile ante el SENCE, y en México ante la Secretaría de Educación Pública. Contamos con más de 9 años de experiencia en educación online.



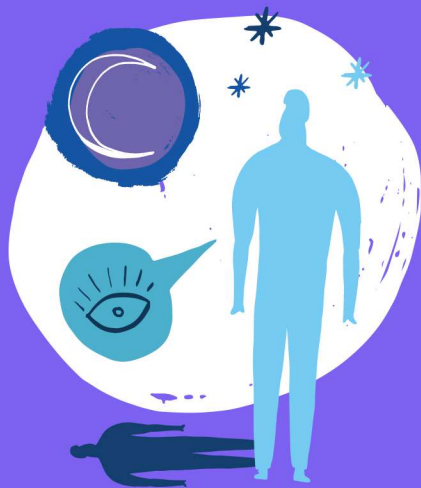
## Descripción del diplomado

El conocimiento y las habilidades que deben tener los profesionales de la psicología y salud mental en el siglo veintiuno **es compleja y múltiple, exigen conocimientos y/o dominios de muy diversas áreas, especialmente, por los distintos desafíos en el proceso de comprender el mundo de cada persona.** El programa tiene como objetivo entregar un conocimiento actualizado sobre bases teóricas, técnicas y prácticas para el ejercicio del psicodiagnóstico en adultos, considerando las diferentes áreas del quehacer profesional del psicólogo: clínica, forense y laboral.

Desempeñarse hoy en un contexto clínico, laboral, forense es muchas veces complejo, ya que el trabajo que se debe desarrollar abarca un abanico de intervenciones que requiere que los psicólogos se encuentren constantemente capacitados en diversos tipos de intervenciones y procesos diagnósticos. Esto supone para el/la profesional, **un intenso reto en la actualización permanente que le permita estar en vanguardia en cuanto a poder atender en los diferentes contextos, que hoy en día puedan presentarse.**

A lo largo de este diplomado, el/la participante recorrerá todos los planteamientos actuales en el trabajo del psicólogo en diferentes contextos. **Revisaremos de manera integral cada área para el trabajo con adultos, a través de cuatro módulos que profundizan los tres ejes principales de este diplomado: eje clínico, eje laboral y eje forense.**

El cuerpo docente está integrado por profesionales que cuentan con una alta especialización en sus respectivas áreas. Un cuadro multidisciplinario de profesionales experimentadas/os en diferentes entornos, que desarrollarán los conocimientos teóricos de manera eficiente, pero sobre todo, pondrán al servicio las herramientas prácticas derivados de su propia experiencia y la evidencia disponible.





## Objetivo General:

Ejecutar estrategias prácticas para el **psicodiagnóstico adulto en el contexto clínico**, laboral y forense, considerando la evaluación psicológica como un proceso complejo.

## Objetivos Específicos:

- Comprender el proceso **psicodiagnóstico adulto** y sus características centrales, en el contexto clínico, laboral y forense.
- Analizar los instrumentos **teóricos y prácticos en el psicodiagnóstico adulto**, para una comprensión integral y actualizada.
- Adquirir **herramientas prácticas** para el psicodiagnóstico clínico en adultos.
- Aplicar **técnicas y pruebas proyectivas** en el psicodiagnóstico clínico y laboral.
- Ejecutar la aplicación del **instrumento NCFAS G+R**, analizando las implicancias y aportes de su uso en distintos ámbitos de la evaluación e intervención con familias.





## Información General:

### **Modalidad:**

Clases 100% online en Modalidad Sincrónica, a través de Zoom en vivo. Sin embargo, si por algún motivo usted no puede asistir, puede revisarlas de manera asincrónica accediendo a la grabación de la clase en nuestra Aula Virtual. Ver las clases de manera asincrónica no afecta de ningún modo sus calificaciones.

### **Certificación:**

El certificado de aprobación y/o participación es emitido por, ADIPA & Virtualys SpA, organismo de capacitación acreditado y vigente ante el Servicio Nacional de Capacitación y Empleo de Chile SENCE, de acuerdo a la resolución de registro nacional n°403.

### **Aula Virtual:**

El diplomado se desarrolla en nuestra plataforma e-learning, contando con material complementario, foro de consultas, soporte informático, mesa de ayuda (sac@adipa.cl), biblioteca virtual sin costo adicional, evaluación en línea, curso gratis en tu cumpleaños y acompañamiento constante.

### **Acceso a Biblioteca Virtual:**

Los alumnos tendrán un acceso seguro a todos los recursos de enseñanza en nuestra biblioteca virtual. De este modo promovemos una mejor experiencia de aprendizaje.

¿Quieres saber más? [Más info. aquí.](#)





# NCFAS-G+R



## Dirigido a:

Este programa de diplomado se dirige a psicólogos y psicólogas, así como otros profesionales del área de la salud que realizan funciones en atención de pacientes que necesiten apoyo psicológico. Estudiantes de último año de carreras afines.

## Requisitos de aprobación:

El estudiante, deberá rendir 10 evaluaciones, cada una con un igual ponderación del promedio final (nota mínima de aprobación 4.0).

Se realizarán 10 evaluaciones. Con un total de 15 preguntas, de selección múltiple cada una, que serán contestadas directamente en el aula virtual. Estas estarán disponibles durante un mes, luego del término del módulo y tienen una única oportunidad de ser contestado. Podrás acceder de forma opcional a una **certificación adicional en la escala NCFAS G+R**, aprobando una evaluación adicional posterior al término de la clase 43. Esta **certificación adicional de NCFAS G+R** es de carácter opcional, y no afecta su calificación final del diplomado.

## Contenido:

El contenido será entregado en 4 módulos, 43 sesiones de 4 horas cada una, y 2 sesiones de supervisión clínica de 3 horas cada una (178 horas de sesiones en vivo).

# Diplomado en Psicodiagnóstico Adultos:

desde una mirada clínica, laboral y forense

## MÓDULO 1

### INTRODUCCIÓN AL PSICODIAGNÓSTICO EN ADULTOS

<b>VIERNES 04 NOVIEMBRE</b> 18.00 a 22.00 horas	<b>Sesión 1:</b> Introducción al proceso evaluativo en adultos y la psicología del adulto. El Psicodiagnóstico y sus contextos clínico, laboral y forense.	<b>Mg. Ps. Mariangela Lertora López</b> (Directora del Diplomado)
<b>SABADO 05 NOVIEMBRE</b> 09.00 a 13.00 horas	<b>Sesión 2:</b> La Entrevista Clínica Inicial en Psicología	<b>Mg. Ps. José Ignacio Schilling</b>
<b>VIERNES 11 NOVIEMBRE</b> 18.00 a 22.00 horas	<b>Sesión 3:</b> La Entrevista Clínica Inicial en Psiquiatría	<b>Dra. Ana Karina Keller</b>



# Diplomado en Psicodiagnóstico Adultos:

desde una mirada clínica, laboral y forense

## MÓDULO 2

### PSICODIAGNÓSTICO CLÍNICO EN ADULTOS: FUNCIONES EJECUTIVAS, PERSONALIDAD Y PRUEBAS PROYECTIVAS

<b>JUEVES 17 NOVIEMBRE</b> 18.00 a 22.00 horas	<b>Sesión 4:</b> Introducción al Psicodiagnóstico Clínico en Adultos.	<b>Mg. Ps. Jennyfer Araya</b> <b>Mg. Ps. Mariangela</b> <b>Lertora López</b>
<b>JUEVES 24 NOVIEMBRE</b> 18.00 a 22.00 horas	<b>Sesión 5:</b> WAIS IV: Modelo teórico de la evaluación de inteligencia en adultos y normas generales de aplicación.	<b>Mg. Ps. Pablo</b> <b>Muñoz</b>
<b>SABADO 26 NOVIEMBRE</b> 09.00 a 13.00 horas	<b>Sesión 6:</b> WAIS IV : Aplicación de las subpruebas: Construcción con Cubos, Analogías, Retención de Dígitos, Matrices de Razonamiento y Vocabulario.	<b>Mg. Ps. Pablo</b> <b>Muñoz</b>

# Diplomado en Psicodiagnóstico Adultos:

desde una mirada clínica, laboral y forense

## MÓDULO 2

### PSICODIAGNÓSTICO CLÍNICO EN ADULTOS: FUNCIONES EJECUTIVAS, PERSONALIDAD Y PRUEBAS PROYECTIVAS

<b>JUEVES 15 DICIEMBRE</b> 18.00 a 22.00 horas	<b>Sesión 7:</b> WAIS IV: Aplicación de las subpruebas: Aritmética, Búsqueda de Símbolos, Rompecabezas Visuales, Información y Claves.	<b>Mg. Ps. Pablo Muñoz</b>
<b>SABADO 17 DICIEMBRE</b> 09.00 a 13.00 horas	<b>Sesión 8:</b> WAIS IV: Obtención de CIT e índices; Reporte de resultados de nivel inicial.	<b>Mg. Ps. Pablo Muñoz</b>

# Diplomado en Psicodiagnóstico Adultos:

desde una mirada clínica, laboral y forense

## MÓDULO 2

### PSICODIAGNÓSTICO CLÍNICO EN ADULTOS: FUNCIONES EJECUTIVAS, PERSONALIDAD Y PRUEBAS PROYECTIVAS

<b>JUEVES 05</b> <b>ENERO 2023</b> 18.00 a 22.00 horas	<b>Sesión 9:</b> Psicodiagnóstico de Rorschach: Psicodiagnóstico de Rorschach: Historia y Fundamentos del Psicodiagnóstico, características y objetivos. Teoría Proyectiva. Consigna, interrogatorio y administración. Elementos y Simbolismo de las láminas.	<b>Mg. Ps. María José</b> <b>Correa</b>
<b>VIERNES 06</b> <b>ENERO 2023</b> 18.00 a 22.00 horas	<b>Sesión 10:</b> Psicodiagnóstico de Rorschach: Localización +interpretación. Determinantes +interpretación. Respuestas Populares.	<b>Mg. Ps. María José</b> <b>Correa</b>

# Diplomado en Psicodiagnóstico Adultos:

desde una mirada clínica, laboral y forense

## MÓDULO 2

### PSICODIAGNÓSTICO CLÍNICO EN ADULTOS: FUNCIONES EJECUTIVAS, PERSONALIDAD Y PRUEBAS PROYECTIVAS

<b>JUEVES 19 ENERO 2023</b> 18.00 a 22.00 horas	<b>Sesión 11:</b> Psicodiagnóstico de Rorschach: Contenidos + interpretación. Indicadores del área Cognitiva. Indicadores del área Emocional.	<b>Mg. Ps. María José Correa</b>
<b>VIERNES 20 ENERO 2023</b> 18.00 a 22.00 horas	<b>Sesión 12:</b> Psicodiagnóstico de Rorschach: Indicadores del área Interpersonal. Indicadores del área Adaptativa. Defensas y fenómenos especiales,	<b>Mg. Ps. María José Correa</b>

# Diplomado en Psicodiagnóstico Adultos:

desde una mirada clínica, laboral y forense

## MÓDULO 2

### PSICODIAGNÓSTICO CLÍNICO EN ADULTOS: FUNCIONES EJECUTIVAS, PERSONALIDAD Y PRUEBAS PROYECTIVAS

<b>JUEVES 02 MARZO 2023</b> 18.00 a 22.00 horas	<b>Sesión 13:</b> La Evaluación Neuropsicológica. Contexto y Precisiones Screening: FAB, ACE-R.	<b>Mg. Ps. Christine Gierke</b>
<b>VIERNES 03 MARZO 2023</b> 18.00 a 22.00 horas	<b>Sesión 14:</b> La Evaluación Neuropsicológica: Modelo de entrevista neuropsicológica. Test Figura Compleja de Rey.	<b>Mg. Ps. Christine Gierke</b>
<b>JUEVES 16 MARZO 2023</b> 18.00 a 22.00 horas	<b>Sesión 15:</b> Evaluación Neuropsicológica: Cognición Social y Lenguaje Test Faux-pas, Grover y Buschke. Test de Denominación Boston.	<b>Mg. Ps. Christine Gierke</b>

# Diplomado en Psicodiagnóstico Adultos:

desde una mirada clínica, laboral y forense

## MÓDULO 2

### PSICODIAGNÓSTICO CLÍNICO EN ADULTOS: FUNCIONES EJECUTIVAS, PERSONALIDAD Y PRUEBAS PROYECTIVAS

<b>VIERNES 17 MARZO 2023</b> 18.00 a 22.00 horas	<b>Sesión 16:</b> Test Montreal Cognitive Assesment (MoCA) y sus formas alternativas (MEFO, Basic, Blind, Phone). Fundamento, estructura, propiedades psicométricas y alcances clínicos.	<b>PhD©. Ps. Miguel Ángel Ramos</b>
<b>JUEVES 30 MARZO 2023</b> 18.00 a 22.00 horas	<b>Sesión 17:</b> Aplicación del MoCa: Calificación de puntajes y observación de errores con importancia clínico-semiológica. Aplicación de formas alternativas del MoCa: Calificación de puntajes y observación de errores con importancia clínico-semiológica. Puntuación ajustada por edad y nivel educativo para población Chilena. Revisión de casos.	<b>PhD©. Ps. Miguel Ángel Ramos</b>
<b>VIERNES 31 MARZO 2023</b> 18.00 a 22.00 horas	<b>Sesión 18:</b> Minimental (MMSE) versión chilena, Escala de Depresión Geriátrica de Yesavage, Test de Barthel, Test de Lawton y Brody.	<b>Mg. Ps. Pablo Muñoz</b>

# Diplomado en Psicodiagnóstico Adultos:

desde una mirada clínica, laboral y forense

## MÓDULO 2

### PSICODIAGNÓSTICO CLÍNICO EN ADULTOS: FUNCIONES EJECUTIVAS, PERSONALIDAD Y PRUEBAS PROYECTIVAS

<b>JUEVES 13 ABRIL 2023</b> 18.00 a 22.00 horas	<b>Sesión 19:</b> Test de Relaciones Objetales (TRO).	<b>Mg. Ps. María José Correa</b>
<b>VIERNES 14 ABRIL 2023</b> 18.00 a 22.00 horas	<b>Sesión 20:</b> Test de Relaciones Objetales (TRO).	<b>Mg. Ps. María José Correa</b>
<b>JUEVES 20 ABRIL 2023</b> 18.00 a 22.00 horas	<b>Sesión 21:</b> Test de Apercepción Temática (TAT). Test Desiderativo.	<b>Mg. Ps. Jennyfer Araya</b>

# Diplomado en Psicodiagnóstico Adultos:

desde una mirada clínica, laboral y forense

## MÓDULO 2

### PSICODIAGNÓSTICO CLÍNICO EN ADULTOS: FUNCIONES EJECUTIVAS, PERSONALIDAD Y PRUEBAS PROYECTIVAS

<b>VIERNES 21 ABRIL 2023</b> 18.00 a 21.00 horas	<b>SUPERVISIÓN DE CASOS 1</b> Evaluación Neurocognitiva.	<b>Mg. Ps. Christine Gierke</b> <b>Mg. Ps. Pablo Muñoz</b>
<b>JUEVES 04 MAYO 2023</b> 18.00 a 21.00 horas	<b>SUPERVISIÓN DE CASOS 2</b> Evaluación proyectiva.	<b>Mg. Ps. María José Correa</b> <b>Mg. Ps. Mariangela Lertora López</b>



# Diplomado en Psicodiagnóstico Adultos:

desde una mirada clínica, laboral y forense

## MÓDULO 3

### PSICODIAGNÓSTICO LABORAL EN ADULTOS: TÉCNICAS Y PRUEBAS PROYECTIVAS

<b>VIERNES 05 MAYO 2023</b> 18.00 a 22.00 horas	<b>Sesión 22:</b> Técnicas de Entrevistas en Selección. Estructura de la entrevista. Tipología de preguntas y su funcionalidad. Metodología STAR. Sondeo y registro. El Assesment Center.	<b>Mg. Melvin Anabalón</b>
<b>JUEVES 18 MAYO 2023</b> 18.00 a 22.00 horas	<b>Sesión 23:</b> Técnicas de Entrevistas en Selección. Estructura de la entrevista. Tipología de preguntas y su funcionalidad. Metodología STAR. Sondeo y registro. El Assesment Center.	<b>Mg. Melvin Anabalón</b>

# Diplomado en Psicodiagnóstico Adultos:

desde una mirada clínica, laboral y forense

## MÓDULO 3

### PSICODIAGNÓSTICO LABORAL EN ADULTOS: TÉCNICAS Y PRUEBAS PROYECTIVAS

<b>VIERNES 19 MAYO 2023</b> 18.00 a 22.00 horas	<b>Sesión 24:</b> Test de los Colores de Max Lüscher. La Psicología de los colores de Lüscher. Aplicación del Test. Reglas e instrucciones de Administración. Tabulación y significado psicológico de los colores: colores fundamentales, colores complementarios.	<b>Mg. Mariangela Lertora</b>
<b>JUEVES 01 JUNIO 2023</b> 18.00 a 22.00 horas	<b>Sesión 25:</b> Test de los Colores de Max Lüscher. Interpretación: Significado de las funciones. Análisis Transversal. Láminas de variaciones. Semicírculo. Dimensiones. Parejas y tríadas importantes.	<b>Mg. Mariangela Lertora</b>
<b>VIERNES 02 JUNIO 2023</b> 18.00 a 22.00 horas	<b>Sesión 26:</b> Test de Zulliger o Test Z: Las láminas, localización, DQ, FQ, Determinantes.	<b>Mg. Jennifer Araya</b>

# Diplomado en Psicodiagnóstico Adultos:

desde una mirada clínica, laboral y forense

## MÓDULO 3

### PSICODIAGNÓSTICO LABORAL EN ADULTOS: TÉCNICAS Y PRUEBAS PROYECTIVAS

<b>JUEVES 15 JUNIO 2023</b> 18.00 a 22.00 horas	<b>Sesión 27:</b> Test de Zulliger o Test Z: Contenido, Ptje Z, populares, CCEE.	<b>Mg. Jennyfer Araya</b>
<b>VIERNES 16 JUNIO 2023</b> 18.00 a 22.00 horas	<b>Sesión 28:</b> Test de Zulliger o Test Z: Corrección automatizada. Interpretación. Informe.	<b>Mg. Jennyfer Araya</b>
<b>JUEVES 22 JUNIO 2023</b> 18.00 a 22.00 horas	<b>Sesión 29:</b> Test Cuantitativos y Cuestionarios: Test PAPI, Test IC, DISC, MBTI, Test de Wartegg.	<b>Mg. Mariangela Lertora</b>

# Diplomado en Psicodiagnóstico Adultos:

desde una mirada clínica, laboral y forense

## MÓDULO 3

### PSICODIAGNÓSTICO LABORAL EN ADULTOS: TÉCNICAS Y PRUEBAS PROYECTIVAS

<b>VIERNES 23 JUNIO 2023</b> 18.00 a 22.00 horas	<b>Sesión 30:</b> Test Cuantitativos y Cuestionarios: Test PAPI, Test IC, DISC, MBTI, Test de Wartegg.	<b>Mg. Mariangela Lertora</b>
<b>JUEVES 06 JULIO 2023</b> 18.00 a 22.00 horas	<b>Sesión 31:</b> Gráficas en adultos. Integración de la información en informe de las pruebas proyectivas y objetivas.	<b>Mg. Ma. José Correa</b>

# Diplomado en Psicodiagnóstico Adultos:

desde una mirada clínica, laboral y forense

## MÓDULO 3

### EVALUACIÓN EN CONTEXTO LABORAL: GRAFOLOGÍA

<b>VIERNES 07 JULIO 2023</b> 18.00 a 22.00 horas	<b>Sesión 32:</b> Introducción a la Grafología. Grafología como técnica proyectiva. Fundamentos teóricos y Escuelas Grafológicas. Los 8 géneros interpretativos. Tabulación e interpretación. Las Letras Reflejas y su tratamiento. Los Gestos Tipo.	<b>Mg. Melvin Anabalón</b>
<b>JUEVES 20 JULIO 2023</b> 18.00 a 22.00 horas	<b>Sesión 33:</b> Introducción a la Grafología. Grafología como técnica proyectiva. Fundamentos teóricos y Escuelas Grafológicas. Los 8 géneros interpretativos. Tabulación e interpretación. Las Letras Reflejas y su tratamiento. Los Gestos Tipo.	<b>Mg. Melvin Anabalón</b>
<b>VIERNES 21 JULIO 2023</b> 18.00 a 22.00 horas	<b>Sesión 34:</b> Introducción a la Grafología. Grafología como técnica proyectiva. Fundamentos teóricos y Escuelas Grafológicas. Los 8 géneros interpretativos. Tabulación e interpretación. Las Letras Reflejas y su tratamiento. Los Gestos Tipo.	<b>Mg. Melvin Anabalón</b>

# Diplomado en Psicodiagnóstico Adultos:

desde una mirada clínica, laboral y forense

## MÓDULO 3

### EVALUACIÓN EN CONTEXTO LABORAL: EVALUACIÓN DE RIESGOS PSICOSOCIALES EN EL TRABAJO

<b>JUEVES 3 AGOSTO 2023</b> 18.00 a 22.00 horas	<b>Sesión 35:</b> Riesgos psicosociales y su abordaje en diagnóstico e intervención. Legislación chilena sobre salud en el trabajo: Ley 16.744, funcionamiento de Comités paritarios de Higiene y Seguridad. Rol de Mutuales y de ISL. Factores psicosociales y modelos más importantes: Modelo de Karasek (Demanda-Control), Modelo de Siegrist (Desequilibrio Esfuerzo-Reconocimiento), Modelo de Cox.	<b>Mg. Melvin Anabalón</b>
<b>VIERNES 04 AGOSTO 2023</b> 18.00 a 22.00 horas	<b>Sesión 36:</b> Evaluación de factores psicosociales: indicadores de problemas psicosociales en el trabajo, instrumentos específicos (ISTAS 21, JCQ y ERI)	<b>Mg. Melvin Anabalón</b>

# Diplomado en Psicodiagnóstico Adultos:

desde una mirada clínica, laboral y forense

## MÓDULO 4

### PSICODIAGNÓSTICO FORENSE EN ADULTOS: PARENTALIDAD, COMPETENCIAS PARENTALES Y EVALUACIÓN NCFAS

<b>JUEVES 17 AGOSTO 2023</b> 18.00 a 22.00 horas	<b>Sesión 37:</b> Aproximación a la Evaluación Psicológica de Competencias Parentales	<b>PhD. Ps. Paula Flores Ps. Diego González</b>
<b>VIERNES 18 AGOSTO 2023</b> 18.00 a 22.00 horas	<b>Sesión 38:</b> Parentalidad y competencias parentales.	<b>Mg. María Magdalena Quinteros</b>
<b>JUEVES 31 AGOSTO 2023</b> 18.00 a 22.00 horas	<b>Sesión 39:</b> Vinculares, formativas, protectoras y reflexivas. Dimensiones y componentes.	<b>Mg. María Magdalena Quinteros</b>

# Diplomado en Psicodiagnóstico Adultos:

desde una mirada clínica, laboral y forense

## MÓDULO 4

### PSICODIAGNÓSTICO FORENSE EN ADULTOS: PARENTALIDAD, COMPETENCIAS PARENTALES Y EVALUACIÓN NCFAS

<b>VIERNES 01 SEPTIEMBRE 2023</b> 18.00 a 22.00 horas	<b>Sesión 40:</b> Evaluación Familiar: evaluación de competencias parentales y condiciones de protección.	<b>Mg. María Magdalena Quinteros</b>
<b>JUEVES 07 SEPTIEMBRE 2023</b> 18.00 a 22.00 horas	<b>Sesión 41:</b> Instrumentos de Evaluación Familiar: Escala de parentalidad Positiva E2P, Screening de evaluación de Prácticas Parentales SP+, Índice de Estrés Parental PSI Y Cuestionario Potencial de Maltrato Físico PMF, Pautas de observación vincular.	<b>Mg. María Magdalena Quinteros</b>



# Diplomado en Psicodiagnóstico Adultos:

desde una mirada clínica, laboral y forense

## MÓDULO 4

### PSICODIAGNÓSTICO FORENSE EN ADULTOS: PARENTALIDAD, COMPETENCIAS PARENTALES Y EVALUACIÓN NCFAS

<b>VIERNES 08 SEPTIEMBRE 2023</b> 18.00 a 22.00 horas	<b>Sesión 42:</b> Certificación: Escala de Evaluación Familiar NCFAS I	<b>Mg. María Magdalena Quinteros</b>
<b>JUEVES 14 SEPTIEMBRE 2023</b> 18.00 a 22.00 horas	<b>Sesión 43:</b> Certificación: Escala de Evaluación Familiar NCFAS II	<b>Mg. María Magdalena Quinteros</b>

**Sesión de cierre: Viernes 29 septiembre a las 19:00 horas**

## DIRECTORA DEL PROGRAMA

### **Ps. Mg. Mariangela Lertora**



Psicóloga de la Universidad de Chile.

Magíster en psicología clínica.

Cuenta con más de 25 años de experiencia en el área pública de servicios de salud municipal. Es Magíster en Administración y Dirección de RRHH.

Docente en las Escuelas de Psicología de varias universidades, hoy en la Universidad Academia de Humanismo Cristiano y Cardenal Silva Henríquez.

Diplomada en Terapia de Juego, Diplomada en atención de personas con consumo problemático de OH y drogas, Universidad de Chile.

Finalmente mencionar que cuenta con más de 20 años de especialización en aplicación e interpretación de pruebas proyectivas gráficas.

## Ps. Mg. José Ignacio Schilling Richaud

Psicoanalista. Miembro Sociedad Chilena de Psicoanálisis – ICHPA.

Magíster en Psicología Clínica, Universidad Adolfo Ibáñez.  
Postítulo de Especialización en Psicoterapia de la Infancia y la Adolescencia.

Docente Universitario de pre y posgrado.

Supervisor Clínico

Socio fundador y ex director clínico en Centro de Investigación y Tratamiento de la Infancia, APERTURAS CLÍNICAS. Institución orientada al tratamiento interdisciplinario de niños con problemáticas psíquicas severas. [www.aperturasclinicas.cl](http://www.aperturasclinicas.cl)





## **Dra. Ana Karina Keller Aránguiz** **Médico Psiquiatra Adultos**

Médico Cirujano de la Universidad Católica del Norte con Postgrado de especialidad en Psiquiatría Adultos, Universidad Católica del Norte. Médico Psiquiatra en Unidad de cuidados intensivos psiquiátricos y Residente en Psiquiatría de Urgencias en Hospital San Pablo de Coquimbo. Docente titular del Programa Postgrado Psiquiatría Adulto de Universidad Católica del Norte y referente regional de Intervención Temprana en psicosis y EMARS del Servicio de Salud Coquimbo.

## Ps. Mg. Melvin Nicolás Anabalón Sepúlveda

Psicólogo de la Universidad de Chile, Magíster en Gerencia Pública, con más de 25 años de experiencia profesional en el ámbito de la consultoría organizacional, tanto de empresas públicas como privadas, y en el ejercicio académico docente. Se ha especializado en temas de D.O., competencias laborales y en el ámbito de la gestión de RR HH y coaching.

Actualmente Docente de pregrado de la Universidad Santo Tomás en las carreras de Psicología e Ingeniería Comercial; de la Universidad Mayor, en el Programa de Magíster en Psicología Organizacional. Director de Escuela y Jefe de Carrera de Psicología de la Universidad Academia de Humanismo Cristiano.

Consultor de la OTIC de la Cámara Chilena De La Construcción y SOFOFA; Consultor Senior en proyectos de D.O. y gestión de competencias laborales. Presta servicios de coaching en el marco de proyectos de gestión del talento para varias empresas e instituciones educativas. Consultor asesor para Radio Cooperativa, Radio Universo y Cooperativa.cl, en programas de gestión del talento y proyectos de D.O. Es coach de equipos gerenciales.



## **Ps. Mg. Pablo Muñoz Molina**

Psicólogo Educacional, Universidad Católica del Maule.  
Magíster en Política y Gestión Educacional, Universidad de Talca.

Diplomado en Neuropsicología, Pontificia Universidad Católica de Chile. Diplomado en Psicogerontología, Pontificia Universidad Católica de Chile.

Actualmente se desempeña como docente Universitario con más de 7 años de experiencia en pre y post grado en Universidad Católica del Maule y en Universidad Autónoma de Chile sede Talca.

Relator acreditado WISC-V de nivel avanzado acreditado por CEDETI-UC.





## **Ps. Mg(c). Christine Gierke**

Psicóloga Clínica y Psicoterapeuta Cognitivo-Conductual. Actualmente se desempeña como docente Facultad de Medicina Universidad de Chile. cátedras Procesos Neuropsicológicos Ciclo Vital y Psicobiología Diplomado en Neuropsicología Universidad de Chile. Ex-Pasante Unidad de Psicología, Facultad de medicina Universidad de Chile. Especialista en Psicogerontología más de 5 años de experiencia como docente Universitario.

## Ps. Mg. Jennyfer Araya

Psicóloga Clínica con Orientación Psicoanalítica.  
Magíster en Psicología Infanto-Juvenil.  
Diplomada en Evaluación Psicodiagnóstico y especialista en aplicación de pruebas proyectivas.  
Más de 07 años de experiencia como Docente en Universitaria.  
(UST, UCSH, UDLA, UAHC)  
Además se desempeña como supervisora de casos clínicos y prácticas profesionales.





## Ps. Mg. María José Correa

Psicóloga titulada con distinción máxima de la Universidad Central de Chile. Postítulo y Magíster en Psicoterapia Individual, de Pareja y Familia, con enfoque Constructivista.

Docente y supervisora clínica docente de distintas universidades en el área de psicodiagnóstico para la realización de psicoterapias y evaluaciones psicológicas.

Actualmente se desempeña como docente en la Universidad de Humanismo Cristiano donde imparte cátedras ligadas a temáticas de test proyectivos.

Especialista en aplicación e interpretación del Test de Rorschach.





## **Ps. María Jesús Salas**

Psicóloga Clínica, Universidad Andrés Bello. Cuenta con más de 12 años de experiencia en el Centro de atención a víctimas de atentados sexuales CAVAS Reparación.

Postítulo en Psicología Clínica, Mención en Psicodiagnóstico y Evaluación Forense.

Ex docente Carrera psicología cátedra de “Abuso Sexual Infantil”. Universidad Adolfo Ibáñez.

Vasta experiencia en evaluaciones de daño, juicios orales y elaboración de informes en contextos proteccionales y penales.

Se desempeña también como docente universitaria y supervisora clínica especializada en transgresiones en la esfera de la Sexualidad.

## Ps. Mg. María Magdalena Muñoz Quinteros

Psicóloga de la Pontificia Universidad Católica de Chile. Magíster en Psicología Clínica, Pontificia Universidad Católica de Chile. Premiada como alumna destacada de su promoción.

Entrenadora certificada por la NFPN en el uso de la Escala de Evaluación Familiar de Carolina del Norte NCFAS-G+R.

Desarrolla una labor de investigación y publicación sistemática en el área de infancia y familias vulnerables, apego y resiliencia, Parentalidad Positiva, Intervención temprana y programas psicosociales, en revistas especializadas y de difusión.

Diplomada en Estrategias de Intervención Temprana en Salud Mental: Aspectos Teóricos, Empíricos y Clínicos. Unidad de Intervención Temprana, Universidad del Desarrollo.

Docente Invitada a diversas universidades tanto en Chile como en el extranjero, tales como: Universidad del Desarrollo, Pontificia Universidad Católica, Universidad Santo Tomás, Universidad de la Laguna, España, entre otras.



## PhD © Ps. Mg. Miguel Ángel Ramos-Henderson

Psicólogo, Doctorando en Psicología, Universidad Católica del Norte. Neuropsicólogo Clínico, Universidad Pablo Olavide, España.

Máster en Neuropsicología Clínica, Magíster en Gerontología Clínica.

Docente de pre y post grado de Psicología, Neuropsicología y Gerontología en Universidad Santo Tomás y Universidad Mayor.

Diplomado en Neuropsicología y Neuropsiquiatría del Adulto, Pontificia Universidad Católica de Chile.

Ganador de estadía de perfeccionamiento en evaluación y rehabilitación neuropsicológica, Universidad Diego Portales, Chile.

Actualmente miembro del claustro académico del Magister en Gerontología Clínica interdisciplinaria.





## **PhD. Paula Flores Zuñiga**

Psicóloga, Universidad de Chile

Doctora en Psicología de la Universidad de Chile

Diplomada en Peritaje Psicológico Forense en Delitos Sexuales Universidad de Chile.

Docente de la línea de Psicología Jurídica, Departamento de Psicología Universidad de Chile.

## Ps. Diego González Moraga

Psicólogo, Universidad de Chile

Diplomado en peritaje psicológico forense en delitos sexuales, Universidad de Chile.

Diplomado en peritaje psicológico en Tribunales de Familia, Universidad Diego Portales.

Coordinador del Área Psicojurídica, Red de Protección, Municipalidad de Las Condes

Perito psicólogo y supervisor en Unidad de Intervención Psicojurídica, CAPs, Universidad de Chile

Miembro del Comité Organizador de XI Congreso Iberoamericano de Psicología Jurídica y Forense, de la Asociación Iberoamericana de Psicología Jurídica

Docente invitado en materias psicojurídicas y forenses.



# Diplomado en Psicodiagnóstico Adultos:

desde una mirada clínica, laboral y forense

## Información general

**DURACIÓN TOTAL:** 10 meses - 178 horas de clases en vivo  
- 300 horas certificadas

**MODALIDAD 100% ONLINE**

**CERTIFICADO POR:**



**ADIPA**  
Academia Digital de Psicología y Aprendizaje

## Valores

**VALOR NORMAL:** \$500.000.- c/p

**CONSULTA POR DESCUENTOS DE LANZAMIENTO Y GRUPALES**

Matrícula gratis hasta el 07 de Octubre 2022

**¡INSCRÍBETE AHORA! CUPOS LIMITADOS**

**COMPRA AQUÍ EL DIPLOMADO (CLICK AQUÍ)**

\*DISPONIBLE PARA PAGOS NACIONALES E INTERNACIONALES

¿TIENES DUDAS?



**TE RESPONDEMOS EN TIEMPO REAL**

**HAZ CLICK AQUÍ PARA TUS CONSULTAS**





**ADIPA**

Academia Digital de Psicología y Aprendizaje

# Diplomado en Psicodiagnóstico Adultos:

desde una mirada clínica, laboral y forense

**NCFAS-G+R**

**Inicio: Noviembre 2022**

