

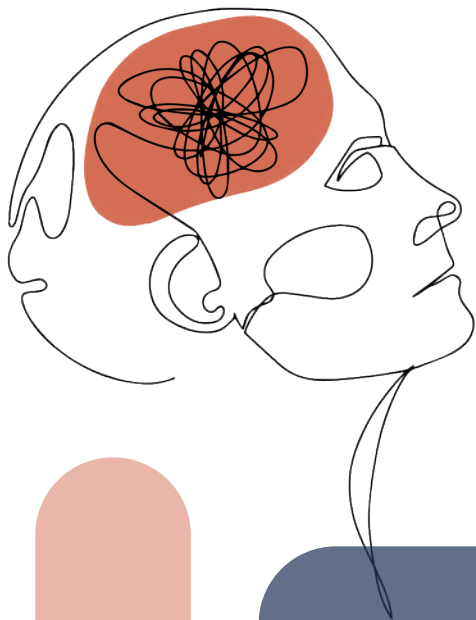
ADIPA

Academia Digital de Psicología y Aprendizaje



DIPLOMADO EN
**Mentalización:
Teoría y abordaje
clínico**

Octubre- 2024



SOBRE ADIPA

Academia Digital de Psicología y Aprendizaje. Somos una plataforma de educación que busca entregarte la mejor experiencia de aprendizaje a través de cursos y diplomados del más alto nivel.

Todos los programas que curses junto a nosotros se encuentran respaldados por el Servicio Nacional de Capacitación y Empleo (SENCE), por lo que te aseguramos un sello de calidad durante todo el proceso.

Te invitamos a conocer este programa de estudio, el cual te entregará herramientas fundamentales para crecer profesionalmente e impactará positivamente en el logro de tus metas y sueños.



—

SOBRE

AIEDEM

Este programa está siendo realizado en alianza con la Asociación Internacional para el Estudio y Desarrollo de la Mentalización (AIEDEM), es una institución de psicólogos, psiquiatras y psicoanalistas de habla hispana interesados en el concepto de la Mentalización desde el punto de vista teórico- clínico y desde la investigación científica. Nacida en el año 2012 por profesionales residentes en Argentina, Alemania, España y el Reino Unido.

Actualmente cuenta con miembros en varios países de Iberoamérica, los cuales han impartido cursos en mentalización y han organizado tres conferencias internacionales en Madrid.

Además, publica la revista semestral "Mentalización, Psicoanálisis y Psicoterapia", en cuyo comité editorial participan **PhD. Itziar Bilbao, Gustavo Lanza Castelli, PhD. Nicolas Lorenzini, PhD. Peter Fonagy**, entre otros.



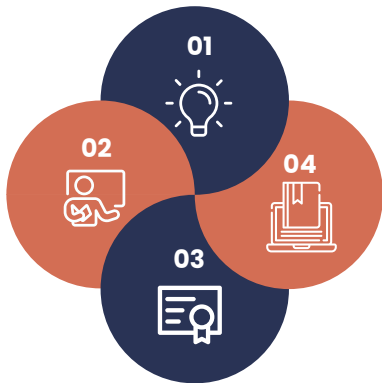
ÚNETE A LA COMUNIDAD DE ADIPA

1 Flexibilidad en el Aprendizaje

Obtendrás múltiples recursos y metodologías innovadoras de aprendizaje virtual, para que puedas acceder desde cualquier lugar del mundo. Si bien, las clases son en vivo, podrás acceder a las grabaciones en el aula virtual durante todo el programa

2 Docentes altamente reconocidos:

Estudiarás junto a profesionales de alto nivel, líderes y referentes a nivel nacional e internacional. Podrás realizar consultas en las clases, o en los foros de preguntas disponibles para cada sesión.



3 Acceso a Aula Virtual

Dispondrás en todo momento de un aula virtual, donde podrás interactuar con diversas(os) estudiantes, docentes y revisar todo el material que tenemos preparado para ti.

4 Programas Acreditados

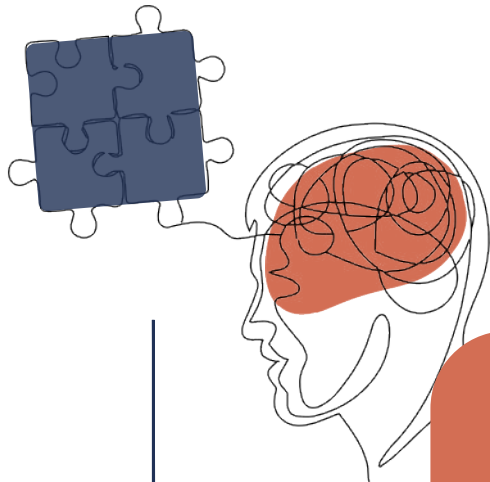
Contamos con acreditación nacional en Chile ante el SENCE, y en México ante la Secretaría de Educación Pública. Contamos con más de 9 años de experiencia en educación online.

FUNDAMENTACIÓN TÉCNICA

La teoría de la mentalización, desarrollada por **Peter Fonagy** y Mary Target en la década de 1990, ha experimentado una notable expansión global en los últimos 30 años. Su influencia se extiende a diversos países como Inglaterra, EE. UU., Alemania, Noruega, Dinamarca, Suecia, Finlandia, Italia, Holanda, España, Suiza, Austria, Nueva Zelanda, Australia y en Latinoamérica: Chile, México, Brasil y Perú.

Las prácticas clínicas derivadas de esta teoría se han consolidado como enfoques basados en evidencia. Numerosos estudios de seguimiento han demostrado la eficacia de la terapia basada en la mentalización (MBT) en el tratamiento de una amplia gama de trastornos, incluyendo la depresión, ansiedad, trastornos de la alimentación, adicciones, trastornos del apego, trastornos somatomorfos, trastornos de la personalidad, y psicosis.

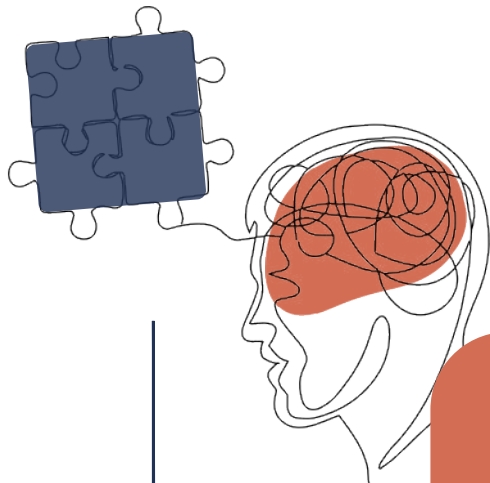
El ámbito de aplicación de la mentalización no se limita solo a la práctica clínica. Se extiende también a entornos educativos como escuelas y universidades, entrenamiento en parentalidad, prevención de la violencia, y trabajo en grupo con profesionales en crisis. Además, se realizan talleres de psicoeducación para el trabajo con maestras, enfermeras, médicos y otros profesionales del ámbito de la salud, y educación.



La efectividad de los enfoques terapéuticos basados en la mentalización, combinada con un sólido respaldo científico, ha llevado a que sean recomendados por numerosos sistemas de salud mental en países desarrollados. Por ejemplo, en el Reino Unido y Escandinavia, el tratamiento basado en la mentalización (MBT) es la terapia de elección para personas diagnosticadas con trastornos límite de la personalidad.

En la última década, la teoría y práctica de la mentalización han experimentado un significativo desarrollo en países hispanohablantes. La formación de la Asociación Internacional para el Estudio y Desarrollo de la Mentalización (AIEDEM) marcó un hito importante, seguido por la creación de diversas asociaciones profesionales locales en España, México, Panamá, Chile y en comunidades hispanohablantes de Estados Unidos.

Este diplomado ofrece una oportunidad única para profundizar en la teoría y práctica de la mentalización, permitiendo a los profesionales de la salud mental adquirir conocimientos y habilidades fundamentadas en la evidencia y aplicables en diversos contextos.



DESCRIPCIÓN

DEL PROGRAMA

El Diplomado en Mentalización ofrece una formación integral y especializada a través de 14 módulos de aprendizaje. Este programa está diseñado para proporcionar a los participantes una comprensión profunda y práctica de la teoría y aplicaciones de la mentalización en diversos contextos. **Destacamos la participación del renombrado Dr. Peter Fonagy, desarrollador de la teoría de la mentalización, cuya presencia enriquece significativamente el programa.**

El diplomado comienza con una introducción a la teoría de la mentalización, sus dimensiones y desarrollo, impartido por el Dr. Peter Fonagy y el Dr. Nicolás Lorenzini. A lo largo del diplomado, se explorarán temas fundamentales como la función reflexiva parental, la mentalización en la adolescencia, la intersección entre trauma, apego y mentalización, así como aplicaciones en el ámbito social y psicopatológico desde la perspectiva de la mentalización. Se abordarán métodos específicos para evaluar la capacidad de mentalización en contextos interpersonales a través del MEMCI, y se profundizará en la clínica de la mentalización y la terapia basada en mentalización (MBT).

En la última parte del diplomado, se revisarán ejemplos clínicos del uso del MBT, y se introducirá un modelo integrativo entre mentalización, estructura y psicoanálisis. Este modelo se analizará en tres módulos consecutivos, abordando la utilización de la mentalización en diversas formas de psicoterapia, los niveles estructurales y sus perturbaciones, y el enfoque terapéutico para pacientes borderline. El diplomado concluye con una base teórica y práctica sólida, permitiendo a los profesionales de la salud mental adquirir conocimientos y habilidades aplicativas en el quehacer clínico fundamentadas en la evidencia



¿A QUIÉN VA DIRIGIDO?

Este Diplomado está dirigido a profesionales de la Salud Mental como Psicólogos, Psiquiatras y Terapeutas. A su vez este Diplomado es recomendado para estudiantes de último año de las carreras antes mencionadas que inician su trabajo en Psicoterapia o tengan interés en trabajar en el campo clínico.



OBJETIVOS

GENERAL

Aplicar la teoría y práctica de la mentalización en diversos contextos y trastornos, a través del ciclo vital.

1

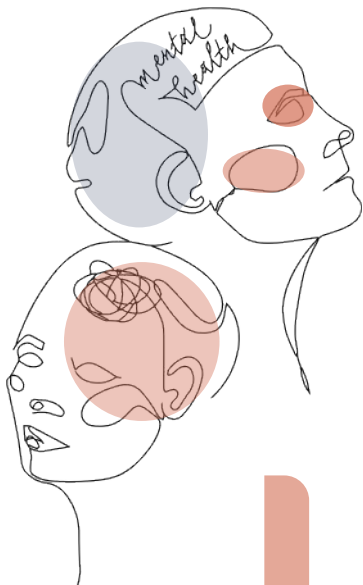


ESPECÍFICOS

- Comprender la teoría de la mentalización y sus relaciones con el psicoanálisis, la psicología cognitiva y la teoría del apego.
- Comprender los procesos de desarrollo involucrados en la adquisición de la mentalización y su incidencia en diversas etapas del ciclo vital.
- Actualizar los conocimientos sobre la psicobiología y neurociencia de la mentalización, según las evidencias actuales.
- Analizar la psicopatología desde la perspectiva de la mentalización.
- Aplicar la metodología para evaluar la mentalización y sus desórdenes a través del Método para la Evaluación de la Mentalización en el Contexto Interpersonal (MEMCI).
- Abordar el uso de la mentalización en la práctica clínica, incluyendo elementos del encuadre, psicoeducación y técnicas psicoterapéuticas.
- Analizar la relación teórica y práctica entre psicoanálisis y mentalización, para su uso práctico en el contexto clínico.

2





REQUISITOS DE APROBACIÓN

El estudiante deberá rendir un total de 14 evaluaciones, cada una con la misma ponderación para el promedio final, las cuales para ser aprobadas deben contemplar una nota mínima de 4.0 en la escala del 1.0 al 7.0.

Las evaluaciones corresponden a pruebas de selección múltiple, con respuesta única, con un total de 10 a 15 preguntas cada una, que deben ser contestadas directamente en el aula virtual. Cada evaluación estará disponible durante 30 días para ser contestada una vez se apertura. Sólo se tiene una única oportunidad de ser contestada.

INFORMACIÓN

GENERAL



MODALIDAD

Sesión 100% online en Modalidad Sincrónica, a través de Zoom en vivo. Sin embargo, si por algún motivo usted no puede asistir, puede revisarlas de manera asincrónica accediendo a la grabación de la Sesión en nuestra Aula Virtual. Ver las Sesión de manera asincrónica no afecta de ningún modo sus calificaciones.



CERTIFICACIÓN

El certificado de aprobación y/o participación es emitido por, ADIPA, Asociación Internacional para el Estudio y Desarrollo de la Mentalización (AIEDEM) & Virtualys SpA, organismo de capacitación acreditado y vigente ante el Servicio Nacional de Capacitación y Empleo de Chile SENCE, de acuerdo a la resolución de registro nacional n°403.



AULA VIRTUAL

El diplomado se desarrolla en nuestra plataforma e-learning, contando con material complementario, foro de consultas, soporte informático, mesa de ayuda (sac@adipa.cl), biblioteca virtual sin costo adicional, evaluación en línea, curso gratis en tu cumpleaños y acompañamiento constante.



ACCESO A BIBLIOTECA VIRTUAL

Los alumnos tendrán un acceso seguro a todos los recursos de enseñanza en nuestra biblioteca virtual. De este modo promovemos una mejor experiencia de aprendizaje.

¿Quieres saber más?
Más información aquí



CONOCE EL

PROGRAMA

Los contenidos serán impartidos en 14 módulos de aprendizaje. En caso de no poder asistir, recuerda que las clases quedarán grabadas y disponibles en el aula virtual.

El orden y docentes de los módulos están sujetos a modificación, solo ante dificultades de fuerza mayor.

- Módulo 1** Teoría y Desarrollo.
- Módulo 2** Mentalización en la Adolescencia.
- Módulo 3** Función Reflexiva Parental.
- Módulo 4** Trauma, Apego y Mentalización.
- Módulo 5** Aplicaciones de la Mentalización en el Ámbito Social (AMBIT).
- Módulo 6** Psicopatología.
- Módulo 7** Método para la Evaluación de la Mentalización en Contextos Interpersonales (MEMCI).
- Módulo 8** Abordaje Clínico.
- Módulo 9** Psicoterapia a través de la Terapia Basada en la Mentalización (MBT).
- Módulo 10** Revisión de formulaciones de estudiantes.
- Módulo 11** Ejemplos clínicos.
- Módulo 12** Modelo integrativo entre Mentalización, estructura y Psicoanálisis. Parte I.
- Módulo 13** Modelo integrativo entre Mentalización, estructura y Psicoanálisis. Parte II.
- Módulo 14** Modelo integrativo entre Mentalización, estructura y Psicoanálisis. Parte III.

MENTALIZACIÓN: TEORÍA Y ABORDAJE CLÍNICO



MÓDULO 1

Teoría y Desarrollo.



Fecha

Sábado 19 de Octubre, de 10:00 a 14:00 horas.



Docente

PhD. Ps. Peter Fonagy y PhD. Mg. Ps. Nicolás Lorenzini



Contenido:

- Introducción a la teoría de la mentalización.
- Dimensiones de la mentalización.
- Desarrollo de la mentalización.



MÓDULO 2

Mentalización en la Adolescencia.



Fecha

Sábado 02 de Noviembre, de 10:00 a 14:00 horas.



Docente

Mg. Dra. Paula Laita de Roda



Contenido:

- Introducción a la Mentalización en la adolescencia:
 1. Particularidades del cerebro adolescente.
 2. La crisis de la adolescencia.
 3. La crisis de los procesos Mentalizadores en adolescentes y familias.
 4. Psicopatología adolescente.
- La MBT-A: Principios generales, particularidades técnicas, ejemplos clínicos.
- El trabajo con la familia del adolescente.

DIPLOMADO

MENTALIZACIÓN: TEORÍA Y ABORDAJE CLÍNICO



MÓDULO 3

Función Reflexiva Parental.



Fecha

Sábado 16 de Noviembre, de 10:00 a 14:00 horas.



Docente

PhD. Ps. Leire Gordo y PhD. Ps. Leire Iriarte



Contenido:

- Análisis de la Función Reflexiva Parental (FRP).
- Descripción de las distintas medidas de la FRP.
- Abordaje a través de extractos de una entrevista a una madre.
- Parental Development Interview.



MÓDULO 4

Trauma, Apego y Mentalización.



Fecha

Sábado 30 de Noviembre, de 10:00 a 14:00 horas.



Docente

Mg. Ps. Roxana Parra



Contenido:

- Apego.
- Repaso de la Teoría de la Mentalización.
- Trauma.

DIPLOMADO

MENTALIZACIÓN: TEORÍA Y ABORDAJE CLÍNICO



MÓDULO 5

Aplicaciones de la Mentalización en el Ámbito Social (AMBIT).



Fecha

Sábado 14 Diciembre, de 10:00 a 14:00 horas.



Docente

Mg. Ps. Olga Rodríguez



Contenido:

- Características de la población y de los contextos de intervención.
- Aplicación de la Mentalización.
- Aspectos técnicos, aportaciones de la Mentalización al Ámbito Social.



MÓDULO 6

Psicopatología.



Fecha

Sábado 04 de Enero del 2025, de 10:00 a 14:00 horas.



Docente

PhD. Mg. Ps. Nicolás Lorenzini



Contenido:

- La psicopatología desde el punto de vista del apego y la mentalización.
- Psicopatología general: como entender trastornos mentales desde la teoría de la Mentalización.
- Psicopatología específica: Cómo es que la Mentalización puede obstaculizarse en el desarrollo. Síntomas y signos de una Mentalización impedida.



MÓDULO 7

Método para la Evaluación de la Mentalización en Contextos Interpersonales (MEMCI).



Fecha

Sábado 18 de Enero del 2025, de 10:00 a 14:00 horas.



Docente

PhD. Ps. Itziar Bilbao



Contenido:

- Presentación y ejemplos clínicos del "Método para la Evaluación de la Mentalización en Contextos Interpersonales" (MEMCI).
- Una entrevista estructurada para la medición de las capacidades de la Mentalización en el contextos Interpersonal.



MÓDULO 8

Abordaje Clínico.



Fecha

Sábado 01 de Febrero del 2025, de 10:00 a 14:00 horas.



Docente

PhD. Ps. Javier Ramos



Contenido:

- Introducción a la evaluación de la Mentalización.
- Introducción a la clínica de la Mentalización.
- Psicoeducación y la formulación del caso.



MÓDULO 9

Psicoterapia a través de la Terapia Basada en la Mentalización (MBT).



Fecha

Sábado 01 de Marzo del 2025, de 10:00 a 14:00 horas.



Docente

PhD. Mg. Ps. Nicolás Lorenzini



Contenido:

- Objetivos y focos de la terapia.
- Fases del tratamiento: Inicial, media y final, y los componentes de cada fase.
- El proceso en la sesión.
- Posición del terapeuta.
- Distintas técnicas y modos de las intervenciones.



MÓDULO 10

Revisión de formulaciones de estudiantes.



Fecha

Sábado 15 de Marzo del 2025, de 10:00 a 14:00 horas.



Docente

Ps. Gustavo Lanza Castelli y PhD. Mg. Ps. Nicolás Lorenzini



Contenido:

- Revisión de casos formulados por estudiantes (presentación opcional por cada estudiante, se elegirán algunos casos enviados voluntariamente).
- Retroalimentación.

DIPLOMADO

MENTALIZACIÓN: TEORÍA Y ABORDAJE CLÍNICO



MÓDULO 11

Ejemplos clínicos.



Fecha

Sábado 29 de Marzo del 2025, de 10:00 a 14:00 horas.



Docente

PhD. Ps. Javier Ramos



Contenido:

- Ejemplos clínicos en el uso de la Terapia Basada en la Mentalización (MBT), y de la teoría general de Mentalización en psicoterapia.



MÓDULO 12

Modelo integrativo entre Mentalización, estructura y Psicoanálisis. Parte I.



Fecha

Sábado 12 de Abril del 2025, de 10:00 a 14:00 horas.



Docente

Ps. Gustavo Lanza Castelli



Contenido:

- La Mentalización y su utilización en la Terapia Basada en la Mentalización (MBT), y en otras formas de psicoterapia.
- Reflexiones sobre las opciones teórico-clínicas del Terapia Basada en la Mentalización (MBT).
- Mentalización y defensas: la Mentalización de la experiencia accesible y de la inaccesible por obra de la defensa (ejemplo clínico).
- Integración de la promoción de la Mentalización y del trabajo con las defensas.
- Escala de asimilación de las experiencias problemáticas.
- El concepto de estructura, sus cuatro dimensiones y sus tres niveles.

DIPLOMADO

MENTALIZACIÓN: TEORÍA Y ABORDAJE CLÍNICO



MÓDULO 13

Modelo integrativo entre Mentalización, estructura y Psicoanálisis. Parte II.



Fecha

Sábado 26 de Abril del 2025, de 10:00 a 14:00 horas.



Docente

Ps. Gustavo Lanza Castelli



Contenido:

- Caracterización detallada del nivel de estructura en base a dos ejemplos clínicos.
- Niveles estructurales en la reflexividad.
- Las perturbaciones estructurales.
- La psicoterapia orientada a la estructura.



MÓDULO 14

Modelo integrativo entre Mentalización, estructura y Psicoanálisis. Parte III.



Fecha

Sábado 10 de Mayo del 2025, de 10:00 a 14:00 horas.



Docente

Ps. Gustavo Lanza Castelli



Contenido:

- Los pacientes borderline desde el Modelo Integrativo:
 1. Descripción clínica.
 2. Déficits en las capacidades estructurales y niveles de defensa primitivos.
 3. Perturbaciones en la constitución de las identificaciones primarias y en la identidad de base.
 4. Fallas en el funcionamiento mental y en los procesos de simbolización.
 5. Trauma, depresión y vacío en los pacientes borderline.
 6. Enfoque terapéutico.

DIRECTORES DEL PROGRAMA

DIRECTOR



PhD. Ps.

Nicolás
Lorenzini



Doctor en Psicología Clínica, Educacional y de la Salud. UCL.

Máster of Sciences en Psicoanálisis. University College London (UCL).

Diplomado en Intervenciones Psicoanalíticas en Salud. PUC.

Psicólogo clínico. Pontificia Universidad Católica de Chile (PUC).

Investigador de la Unidad de Psicoanálisis de UCL. Asistente del Profesor Peter Fonagy.

Ex-investigador asistente del Anna Freud Centre. Londres. Docente de la International Psychoanalytic University Berlin. Alemania.

Vicepresidente de la Asociación Para el Estudio y Desarrollo de la Mentalización (AIEDEM).

España y Latinoamérica. Miembro del Comité Editor de la Revista Mentalización, Psicoanálisis y

Psicoterapia. (<https://revistamentalizacion.com/>).

Miembro del Comité Ejecutivo de la International Attachment Network. Reino Unido. Director académico del programa de formación en apego en español. Director Técnico de la formación en apego en inglés. - Autor de diversos artículos científicos y capítulos en psicología."

DIRECTOR



Ps.

Gustavo
Lanza
Castelli



Psicoterapeuta acreditado por la Federación Latinoamericana de Psicoterapia y el World Council for Psychotherapy.

Psicoanalista.

Presidente de la Asociación Internacional para el Estudio y Desarrollo de la Mentalización (AIEDEM). Ha sido profesor en distintas universidades y postgrados en Argentina.

Actualmente es profesor en el Grupo de Psicoterapia Analítica de Bilbao. Es autor de más de 70 trabajos, publicados en revistas nacionales y extranjeras, sobre psicoanálisis, psicopatología, escritura y psicoterapia, mentalización y psicoterapia.

Psicoterapeuta acreditado por la Federación Latinoamericana de Psicoterapia y el World Council for Psychotherapy. Vicepresidente de la Asociación de Psicoterapia de la República Argentina. Ex profesor titular de la materia Patologías del Narcisismo del postgrado de especialización en Psicoanálisis, de la Asociación de Psicólogos de Buenos Aires. (UBA). Es Director de Mentalización. Revista de Psicoanálisis y Psicoterapia - <https://revistamentalizacion.com>.

Ha diseñado dos pruebas para evaluar la Mentalización: - El Método para la Evaluación de la Mentalización en el Contexto Interpersonal (MEMCI) - El Test de Situaciones para la Evaluación de la Mentalización (TESEM)"

DIRECTORES DEL PROGRAMA



PhD. Ps.



Peter
Fonagy

Psicólogo, University College of London.

Psicoanalítica, Institute of Psychoanalysis.

Doctor en Neurociencias, University College of London.

Una de sus principales contribuciones ha sido el enfoque terapéutico dinámico basado en la investigación, denominado "Tratamiento basado en la Mentalización", desarrollado en colaboración con varios centros clínicos tanto en UK como en el extranjero.

Jefe de la División de Psicología y Ciencias del Lenguaje, University College London.

Director Ejecutivo, Anna Freud Center, UK.

Consultor del Programa para Niños y Familias, Departamento Menninger de Psiquiatría y Ciencias del Comportamiento, Baylor College of Medicine, USA.

Director Clínico Ejecutivo del programa integrado de Salud Mental, UCLPartners.

Asesor clínico Nacional el programa de Salud Mental Infantil, Servicio Nacional de Salud (NHS), UK.

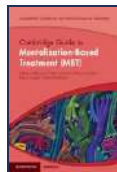
Líder en temáticas de Salud Mental, North Thames Applied Health Research Collaboration.

Investigador Senior Emérito, Instituto Nacional de Investigación Sanitaria, UK.

Ha ocupado una serie de puestos clave de liderazgo en materias de Salud Mental en Reino Unido.

Sus intereses clínicos se centran en las relaciones tempranas de apego, la cognición social, el trastorno límite de la personalidad y la violencia.

En el 2024 fue nombrado Comandante de la Orden del Imperio Británico por sus servicios a la Salud Mental y el cuidado de niños y jóvenes.



EQUIPO DOCENTE



PhD. Ps.



Leire Gordo

Doctora en Psicología.
Psicóloga Sanitaria y Terapeuta de familia y pareja (Asociación Vasca de Psicoterapias Dinámica y Sistémica del País Vasco, AVAPSI).
Profesora Facultad de Ciencias de la Salud de la Universidad de Deusto (Bilbao).
Miembro del equipo de Investigación Deusto Family Psych, en el que realizó su tesis titulada "Competencia parental y desarrollo socioemocional de bebés de 0 a 3 años: Función reflexiva y percepción parental de vulnerabilidad infantil".
Colaboradora en el Curso de Psicoterapia y Psicopatología del Niño y del Adolescente.



PhD. Ps.



Leire Iriarte

Doctora en Psicología.
Psicóloga Sanitaria.
Profesora, Facultad de Ciencias de la Salud, Universidad de Deusto, Bilbao.
Miembro del equipo de Investigación Deusto FamilyPsych.
Coordinadora del Curso de Psicoterapia y Psicopatología del Niño y del Adolescente, Altxa-Sepypna, Bilbao.



PhD. Ps.



Javier Ramos

Doctor en Psicología, Universidad Complutense de Madrid.
Psicólogo Clínico, Psicoterapeuta.
Facultativo Especialista en Psicología clínica en el Hospital Universitario 12 de Octubre, Madrid.
Profesor Asociado de Ciencias de la Salud, Universidad Complutense de Madrid.

EQUIPO DOCENTE



Mg. Ps.



**Olga Rodríguez
Ochoa**

Psicóloga
Psicoterapeuta
Máster Universitario en Psicología General Sanitaria.
Máster en Psicoterapia Familiar y de Pareja, en Psicopatología y Psicoterapia de Niños y Adolescentes.
Formadora en MBT, MBT-C y MBT-F, así como en AMBIT
Directora del programa Beinke (Servicio de Día y Recurso Residencial).
Directora Técnica del Centro de Acogida Inmediata para Mujeres Supervivientes de violencia machista y sus hijos e hija



Mg. Ps.



Roxana Parra

Psicóloga y Psicoterapeuta, Universidad Mayor, Chile.
Magíster en Terapia Cognitivo Social, Universidad de Barcelona, España.
Diplomada en Supervisión Clínica, Metanoia Institute, Londres.



Mg. Dra.



**Paula Laita
de Roda**

Psiquiatra de Infancia y Adolescencia, Universidad Autónoma de Madrid.
Máster en Psicoterapia Integradora, Universidad de Alcalá de Henares.
Máster en Psicopatología y Psicoterapia de niños y adolescentes, SEPYPNA.
Experta en grupos de orientación psicodinámica, Universidad Deusto.
Formación en Terapia Basada en la Mentalización (Adultos, Adolescentes y Familias, Anna Freud Center of London, UK).
Directora Médica, Centro ADI de Psiquiatría y Psicoterapia, Madrid.
Presidente de la Sociedad Española de Psiquiatría y Psicoterapia de Niños y Adolescentes, SEPYPNA.
Secretaria de la Junta de la Sección de Psiquiatría Infanto-Juvenil, Unión Europea de Médicos Especialistas.

EQUIPO DOCENTE



PhD. Ps.



Itziar Bilbao

Doctora en Psicología.
Psicoterapeuta psicoanalítico adultos.
Tutora Externa de la Facultad de
Psicología de la Universidad del País Vasco.
Responsable clínico del Servicio de Salud
Mental Infanto-Juvenil “Julián de
Ajuriaguerra-Haurrentzat”.



INFORMACIÓN GENERAL Y PAGO



Duración Total:

**8 meses – 56 horas de clases en vivo -
240 horas certificadas**



Modalidad:

100% online



Certificado por:



ADIPA
Academia Digital de Psicología y Aprendizaje



Valor Normal: **\$500.000.-**



Valor de Lanzamiento: **\$320.000 clp**

Paga hasta en 6 cuotas sin interés. Matrícula gratis hasta el 19 de agosto.

Precio de lanzamiento disponible para los primeros 30 cupos o hasta el 19 de agosto. Lo que suceda primero.

¡Inscríbete ahora! Cupos Limitados

Compra aquí el diplomado (click aquí)



¿Tienes dudas?

Te respondemos en tiempo real

[Haz click aquí para tus consultas.](#)

